

# АНАЛИЗАТОРЫ

ЗРИТЕЛЬНЫЙ  
АНАЛИЗАТОР

# АНАЛИЗАТОР

- ПЕРЕФЕРИЧЕСКИЙ ОТДЕЛ  
(РЕЦЕПТОР)
- ПРОВОДНИКОВЫЙ ОТДЕЛ  
(ЧУВСТВИТЕЛЬНЫЕ И ВСТАВОЧНЫЕ  
НЕЙРОНЫ – ПРОВОДЯЩИЕ ПУТИ)
- ЦЕНТРАЛЬНЫЙ ОТДЕЛ  
(ЦНС – КОРА ПОЛУШАРИЙ ГОЛОВНОГО  
МОЗГА)

# ЗРИТЕЛЬНЫЙ АНАЛИЗАТОР

- **РЕЦЕПТОРЫ В ГЛАЗУ (ПАЛОЧКИ И КОЛБОЧКИ)**
- **ЗРИТЕЛЬНЫЙ НЕРВ**
- **ЗРИТЕЛЬНАЯ ЗОНА В ЗАТЫЛОЧНОЙ ДОЛЕ КОРЫ БОЛЬШИХ ПОЛУШАРИЙ**

# ОРГАН ЗРЕНИЯ - ГЛАЗ

- **ГЛАЗНОЕ ЯБЛОКО**

- **3 ОБОЛОЧКИ**

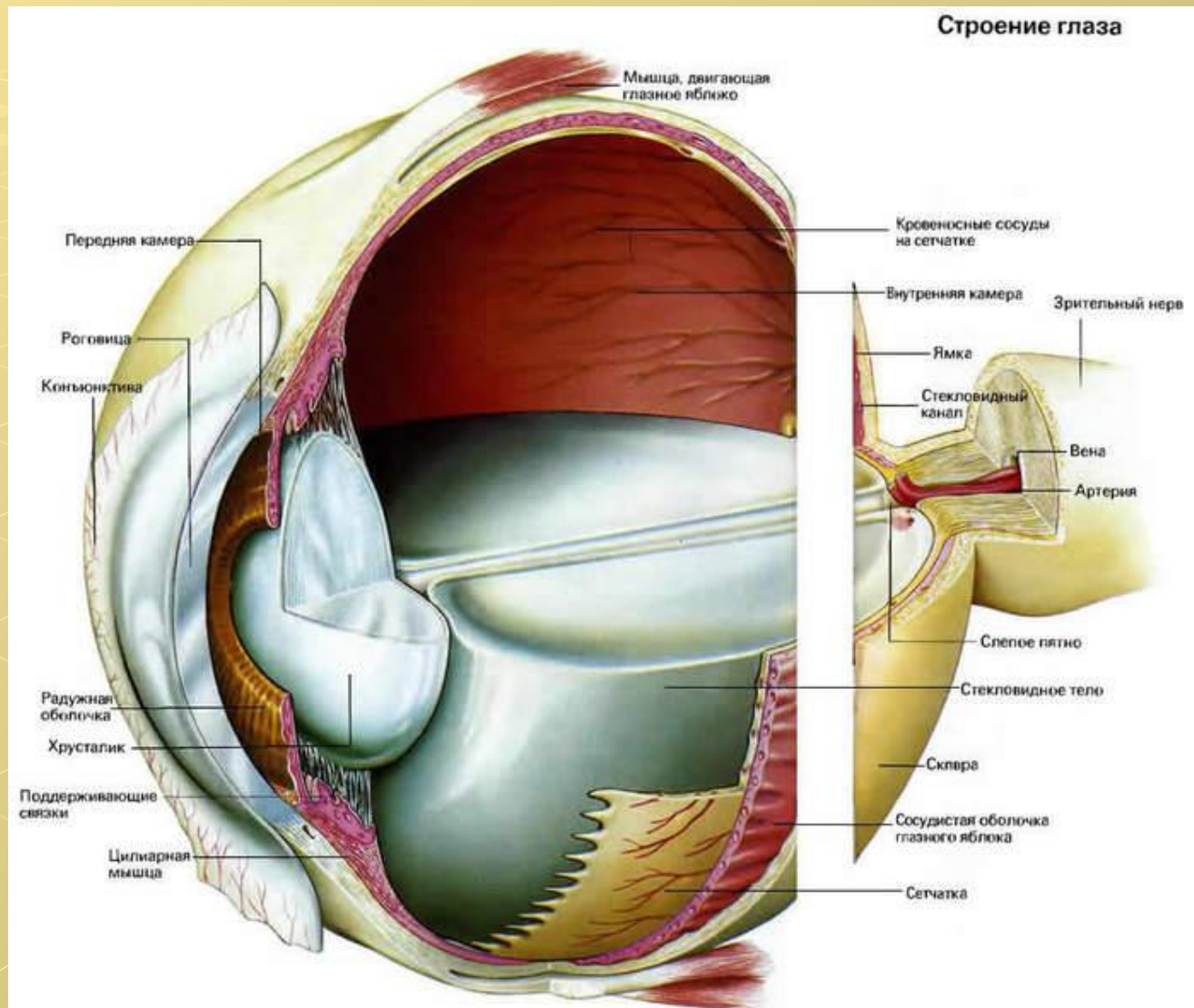
- **5  
СВЕТОПРЕЛОМЛЯЮЩИХ  
СРЕД**

1. **РОГОВИЦА**
2. **ПЕРЕДНЯЯ КАМЕРА**
3. **ЗАДНЯЯ КАМЕРА**
4. **ХРУСТАЛИК**
5. **СТЕКЛОВИДНОЕ ТЕЛО**

- **ВСПОМОГАТЕЛЬНЫЙ  
АППАРАТ**

- **ЗАПОЛНЯЕМ СХЕМУ  
ПО УЧЕБНИКУ  
САМОСТОЯТЕЛЬНО**

# СТРОЕНИЕ ГЛАЗНОГО ЯБЛОКА





# РАДУЖКА



Suren Manvelyan

# РАДУЖКА



Suren Manvelyan

# РАДУЖКА



Suren Manvelyan



# РАДУЖКА



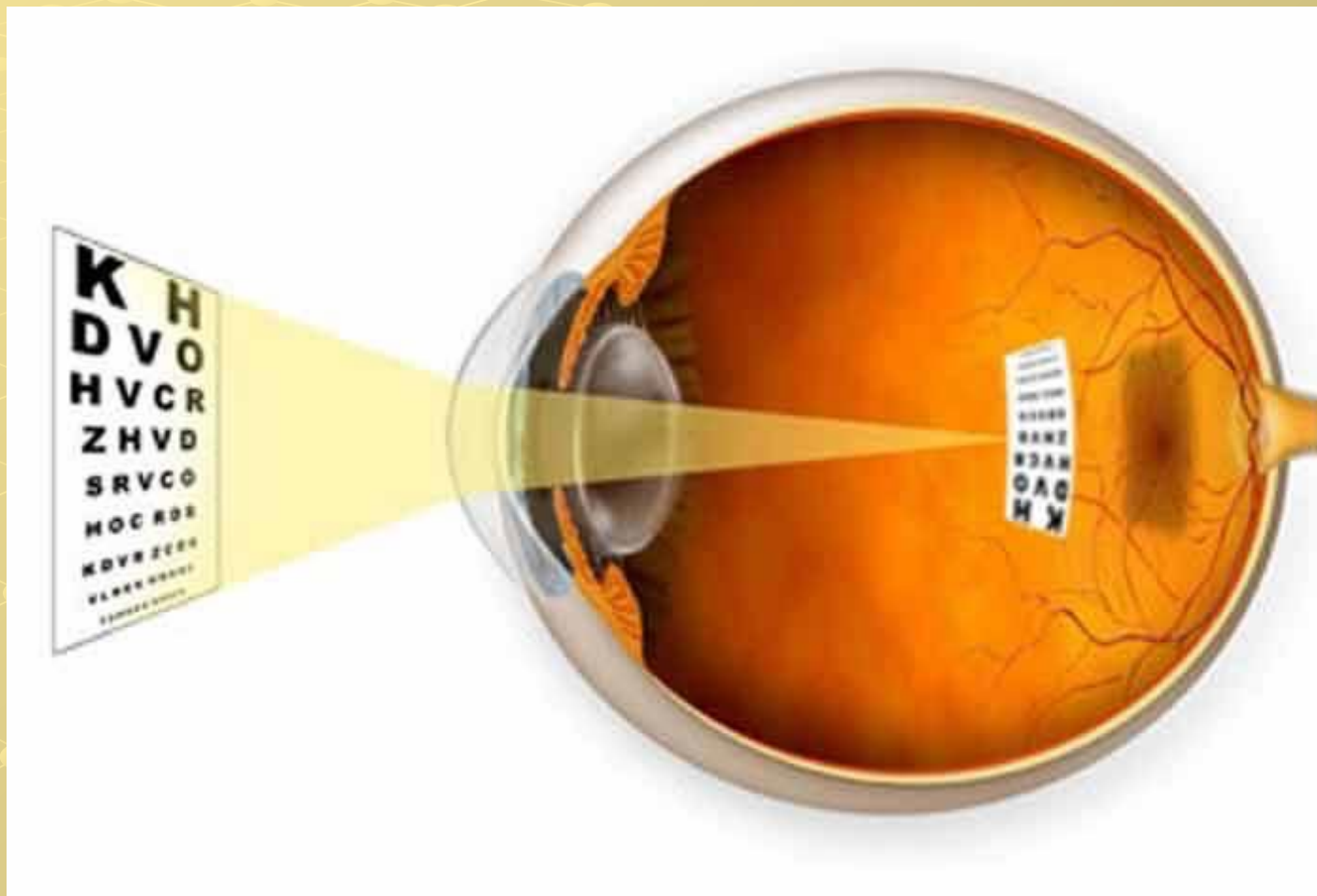
Suren Manvelyan

# РАДУЖКА





# КАК ФОКУСИРУЕТСЯ ИЗОБРАЖЕНИЕ НА СЕТЧАТКУ



# ВОСПРИЯТИЕ ИЗОБРАЖЕНИЯ

