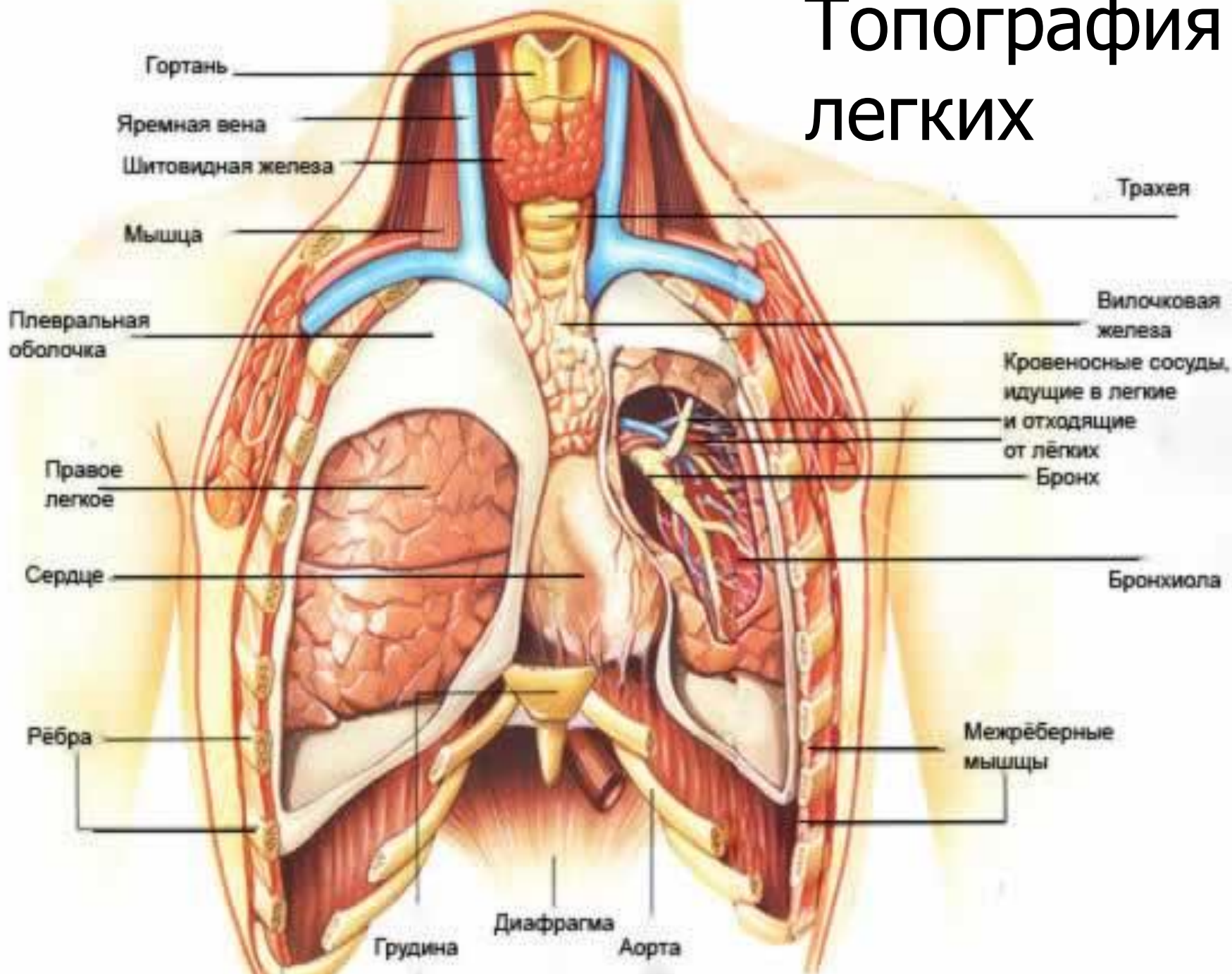


Анатомия легких.  
Иннервация.  
Кровоснабжение

# Топография легких



# Доли легких

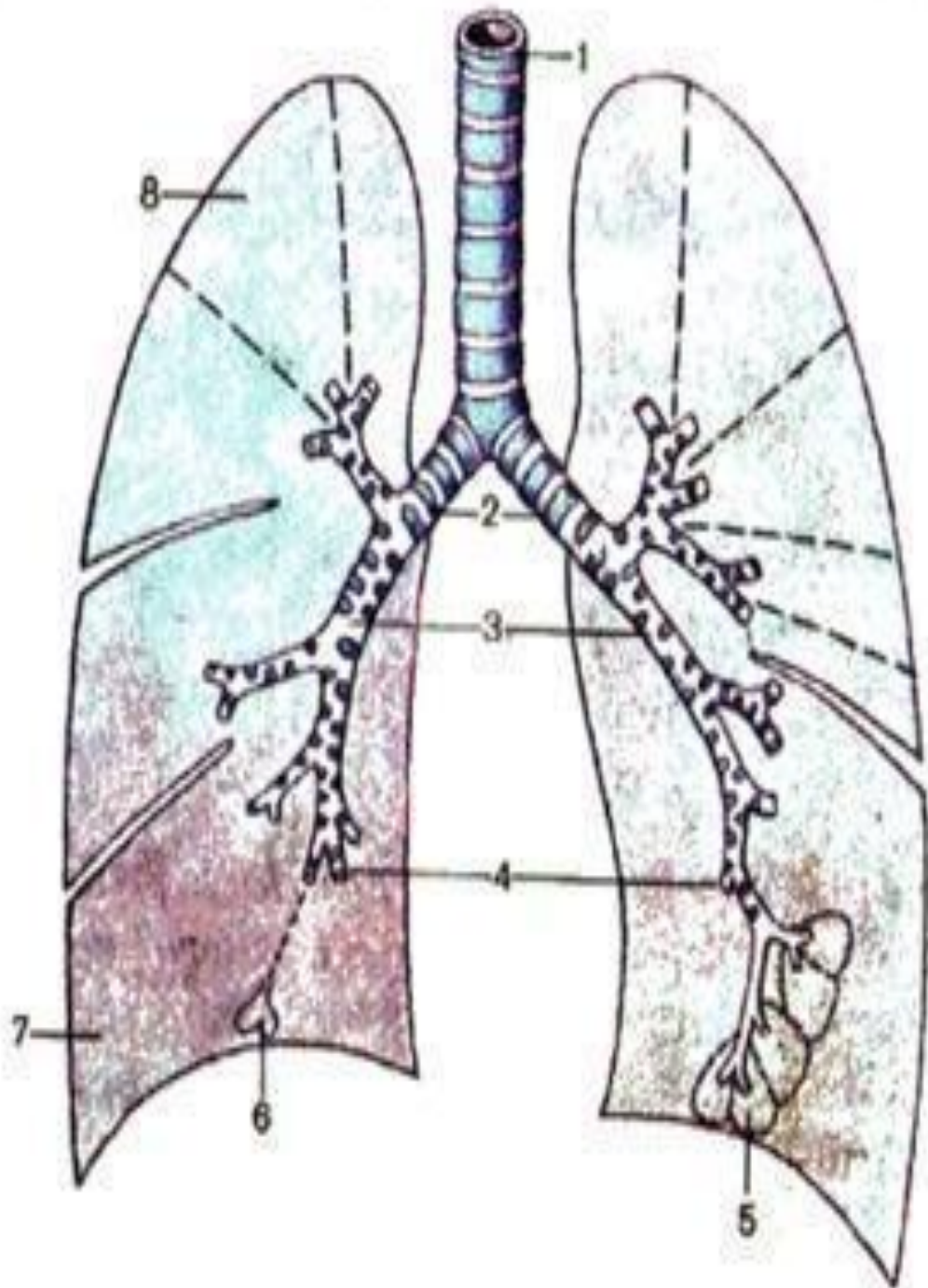
Каждое легкое посредством борозд *fissura interlobares* делится на доли.

Правое легкое: - *lobi superior*  
- *lobi medius*  
- *lobi inferior*

Левое легкое: - *lobi superior*  
- *lobi inferior*

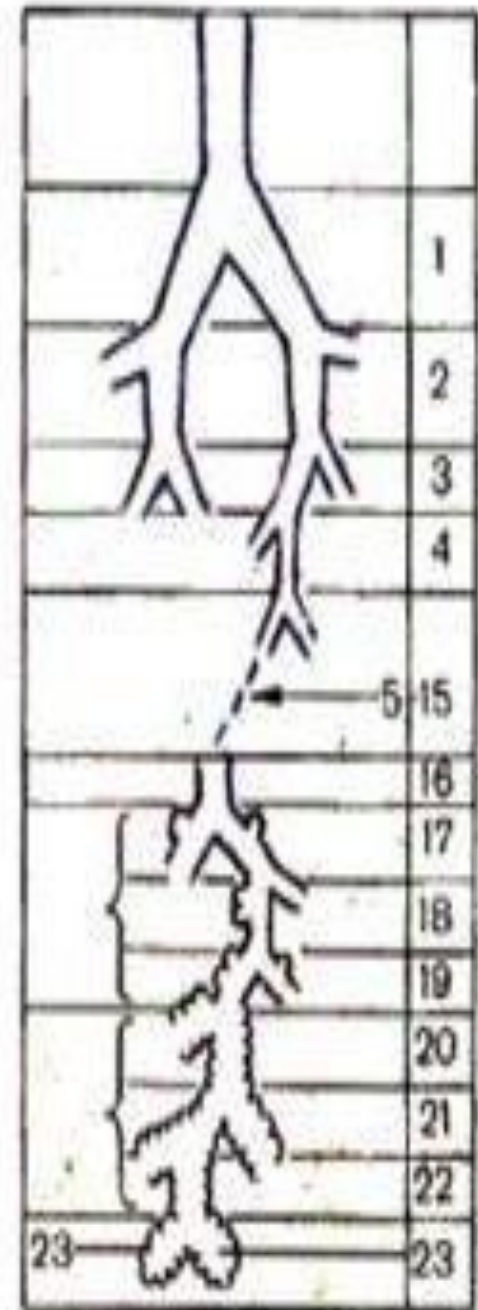
# Бронхи

- 1- трахея
- 2- главные бронхи
- 3- долевые бронхи
- 4- сегментарные бронхи
- 5- долька
- 6- ацинус
- 7- нижняя доля правого легкого
- 8- сегмент



# Бронхи

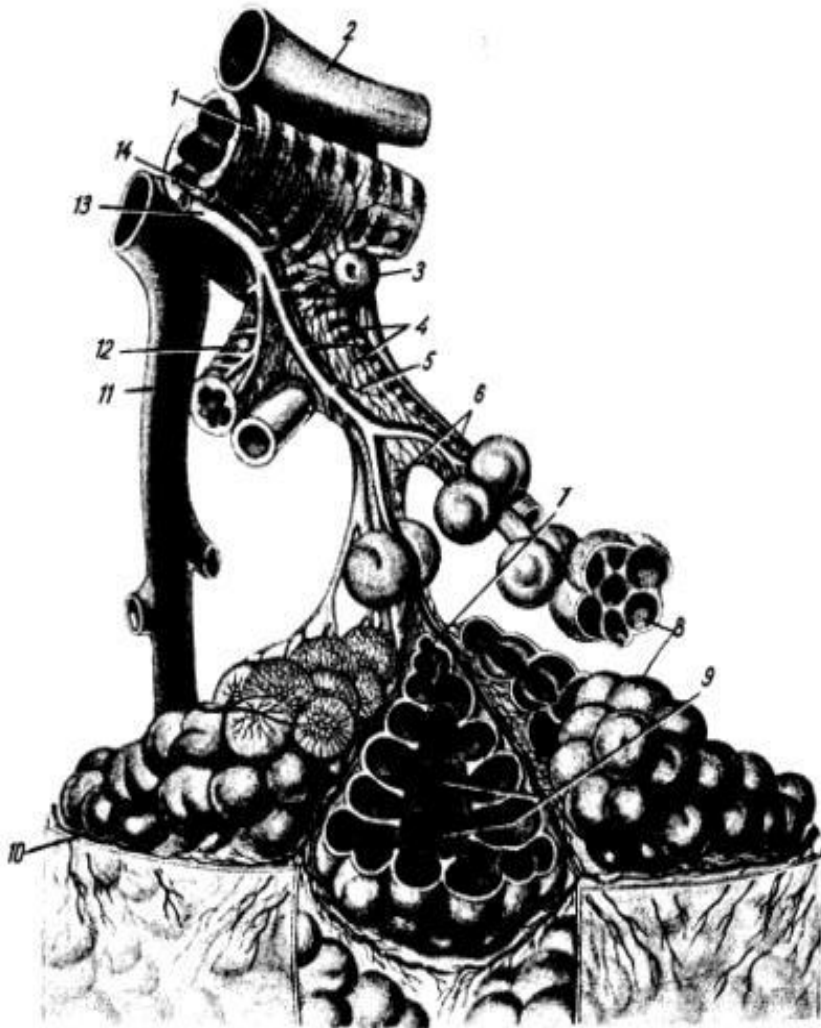
- 1- главные бронхи
- 2,3,4- долевые и сегментарные бронхи
- 5-15- ветви сегментарных бронхов, дольковый бронх и его разветвления
- 16- конечная бронхиола
- 17-19 дыхательные бронхиолы (три порядка ветвления)
- 20- 22 альвеолярные ходы (три порядка ветвления)
- 23- альвеолярные мешочки



# Строение стенки бронхов

- Вне легкого: скелет бронхов состоит из хрящевых полуколец , а при подходе к воротам легкого между хрящевыми полукольцами появляются хрящевые связи ,вследствии чего структура их стенки становится решетчатой.
- На сегментарных бронхах и их дальнейших разветвлениях хрящи не имеют более полуколец , а распадаются на отдельные пластинки ,величина которых уменьшается по мере уменьшения калибра бронхов.
- В конечных бронхиолах хрящи, слизистые железы исчезают, но решетчатый эпителий остается.

# Строение легочной доли



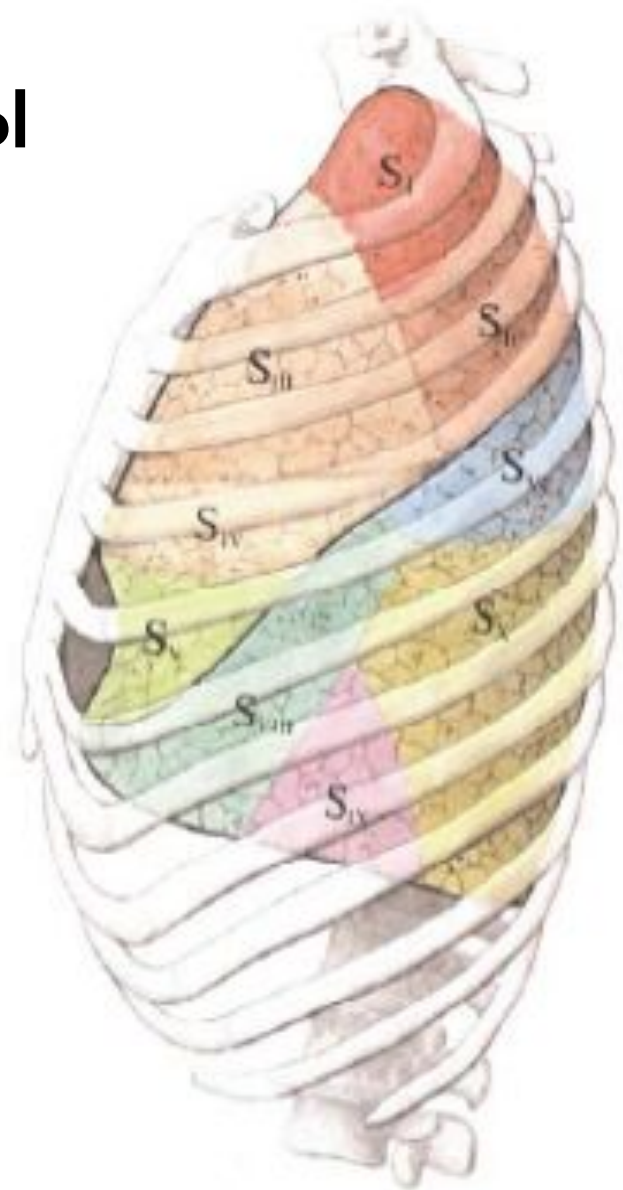
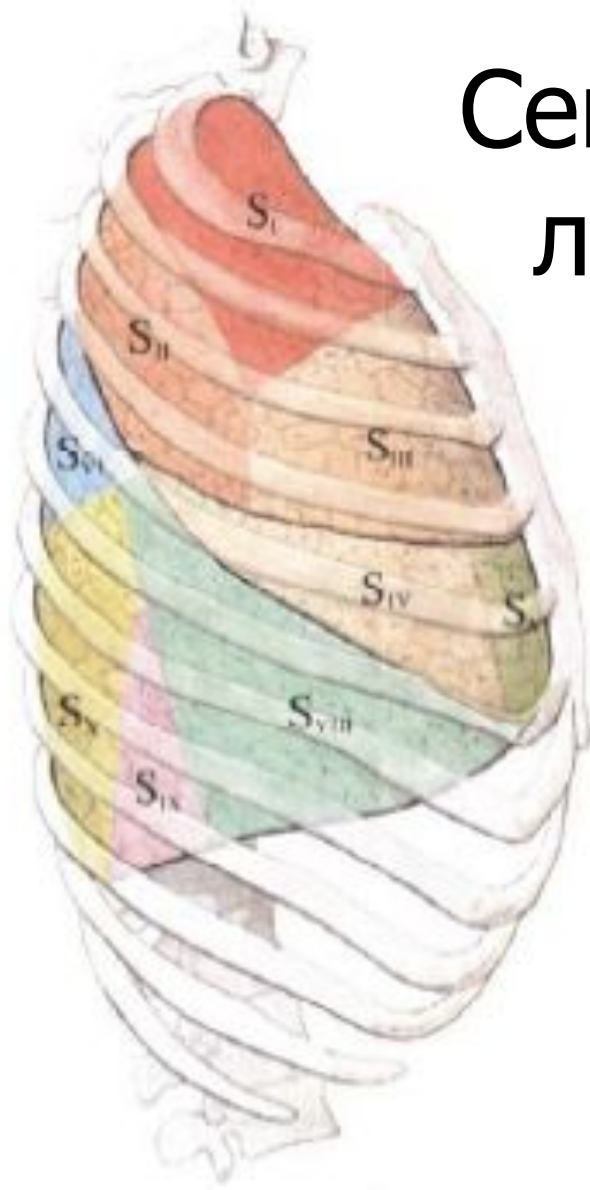
- 1- дольковый бронх
- 2- ветвь легочной артерии
- 3- легочный лимфатический узел
- 4- лимфатический сосуд
- 5,12- терминальные бронхиолы
- 6- респираторные бронхиолы
- 7- альвеолярный проток
- 8,9- легочные альвеолы
- 10- плевра
- 11- приток легочной вены
- 13- ветвь бронхиальной артерии
- 14- приток бронхиальной вены

# Бронхолегочный сегмент

Функционально-морфологическая единица легкого, представленная участком легочной доли (вторичная долька), вентилируемым одним бронхом третьего порядка и кровоснабжаемым одной артерией.



# Сегменты легких



# Сегменты правого легкого

Верхняя доля: - верхушечный  
- задний  
- передний

Средняя доля: - латеральный  
- медиальный

Нижняя доля: - верхушечный  
- медиальный (сердечный)  
- передний базальный  
- задний базальный

# Сегменты левого легкого

Верхняя доля: - верхушечный

- передний

- верхний язычковый

- нижний язычковый

Нижняя доля: - верхушечный

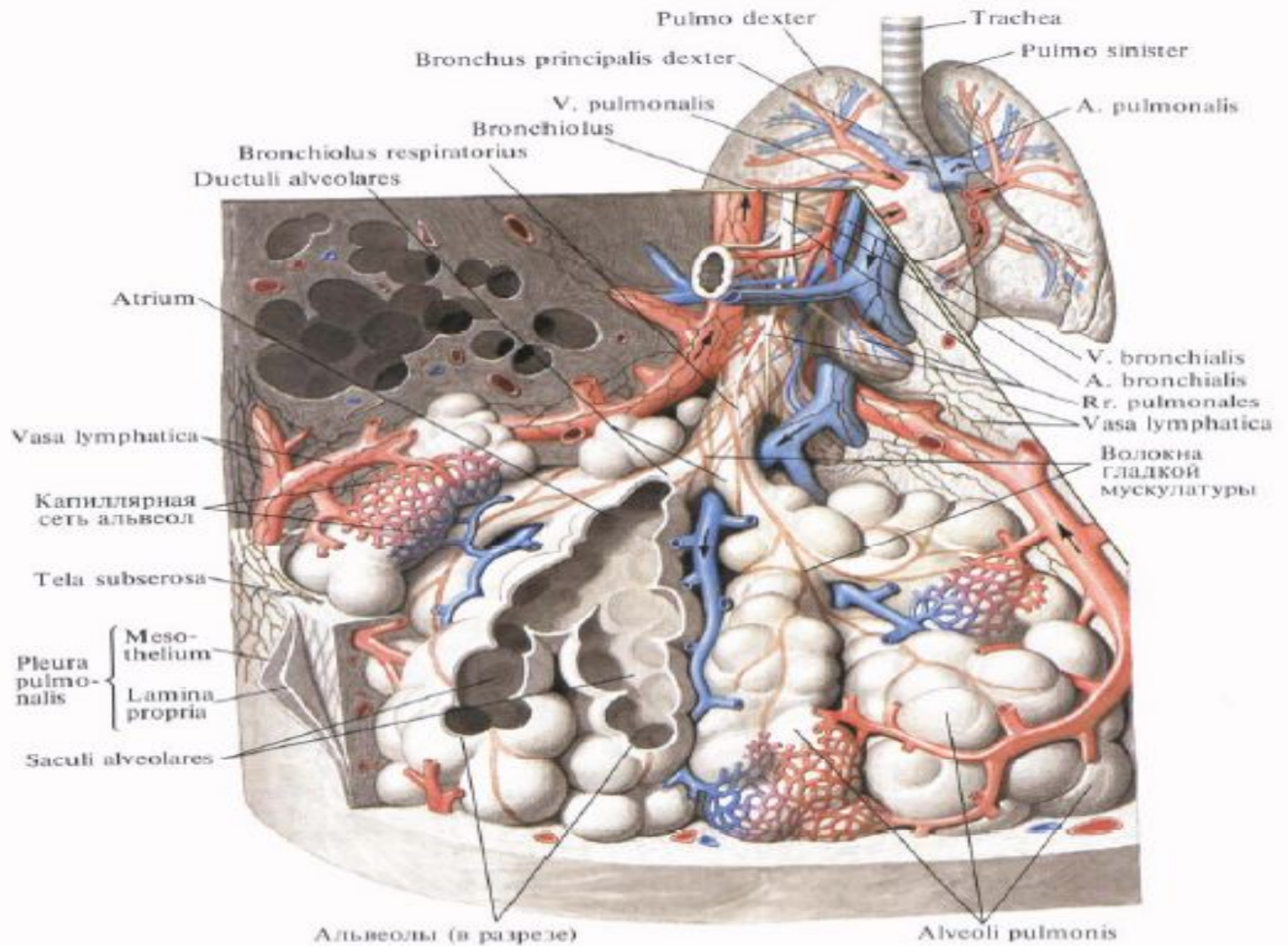
- медиальный (сердечный)

- передний базальный

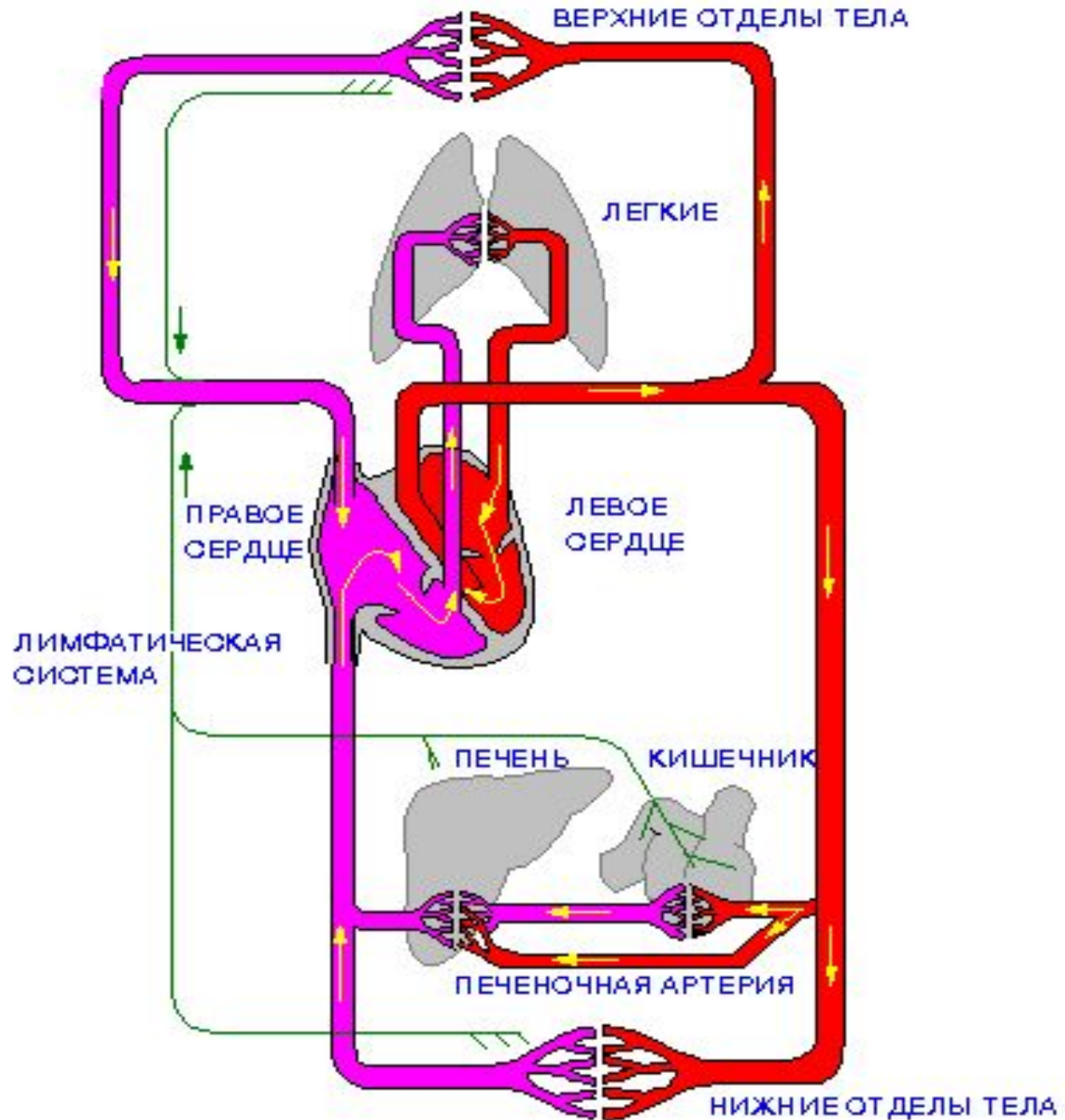
- латеральный базальный

- задний базальный

# Кровоснабжение легких



# Круги кровообращения



# Сосуды малого круга кровообращения

- К сосудам малого круга относятся:  
Легочный ствол *trunkus pulmonalis* (венозная кровь) и Легочные вены *venaе pulmonalis* (артериальная кровь), в количестве двух пар , правой и левой.

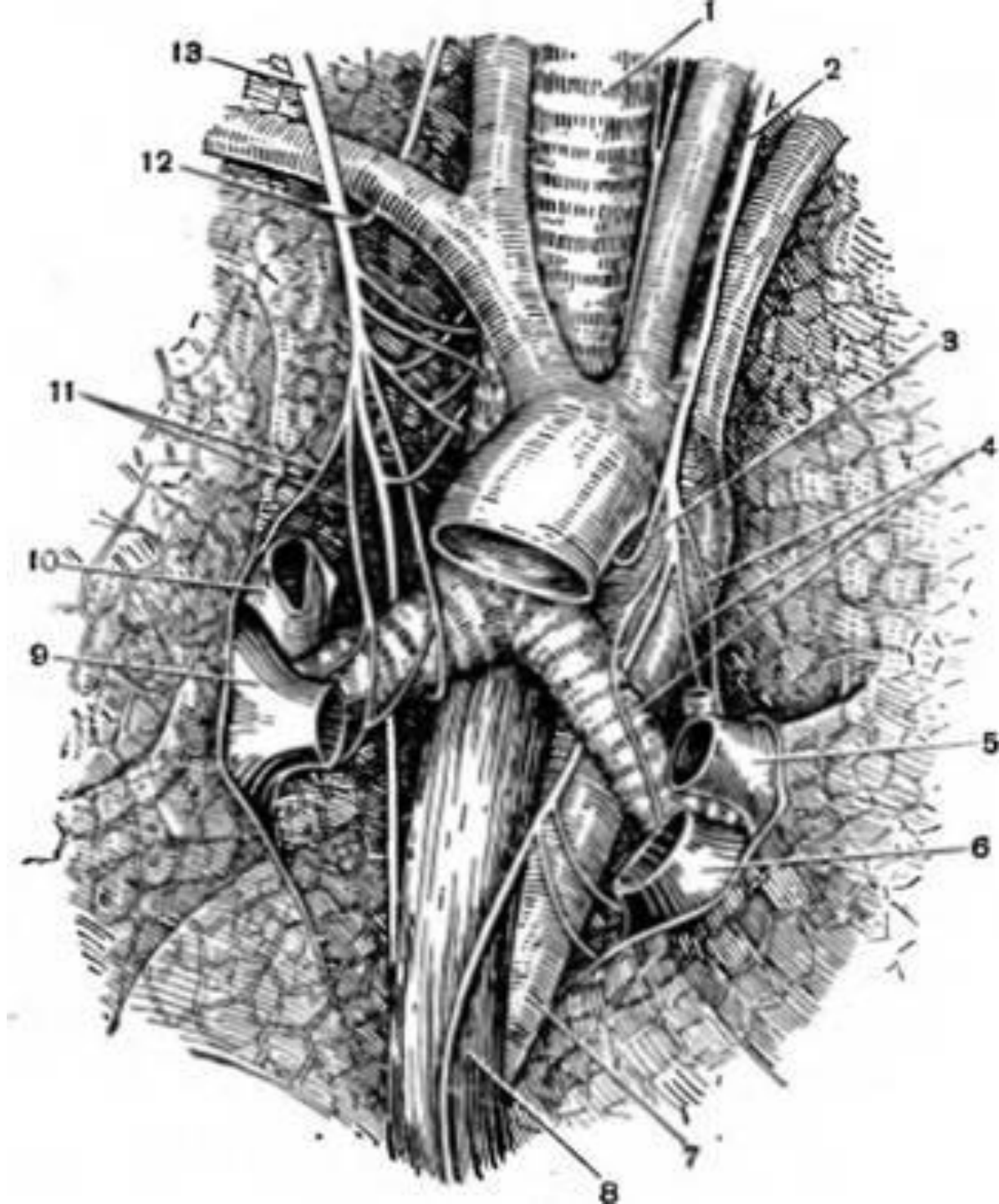


# Иннервация легких

Нервы легких происходят из plexus pulmonalis, который образуется ветвями n.vagus и trunkus sympathikus.

В бронхах различают три нервных сплетения: в адвентиции, мышечном слое и под эпителием.

- 1 – трахея
- 2 - n. vagus sinister
- 3 - n. recurrens sinister
- 4,11 - легочные ветви блуждающего нерва
- 5 - легочная артерия
- 6 – легочная вена
- 7 – нисходящая аорта
- 8 – пищевод
- 9 - легочная вена
- 10 –легочная артерия
- 12 - n. recurrens dexter
- 13 - n. vagus dexter.



# Лимфатические сосуды легких

# В легких различают:

- Поверхностные лимфатические сосуды, заложенные в глубоком слое плевры
- Глубокие внутрилегочные, корнями которых являются лимфатические капилляры, образующие сети вокруг респираторных и терминальных бронхиол, в межацинусных и междольковых перегородках.

- 1- грудной лимфатический проток
- 2- легочная артерия
- 3- легочные вены
- 4- грудная аорта
- 5- пищевод
- 6- дуга аорты
- 7- непарная вена
- 8- верхняя полая вена
- 9- правый лимфатический проток



Благодарю за внимание!