

Анатомия языкоглоточного нерва



**КОВАЛЕНКО Д.
ЛА-16-01**

Языкоглоточный нерв



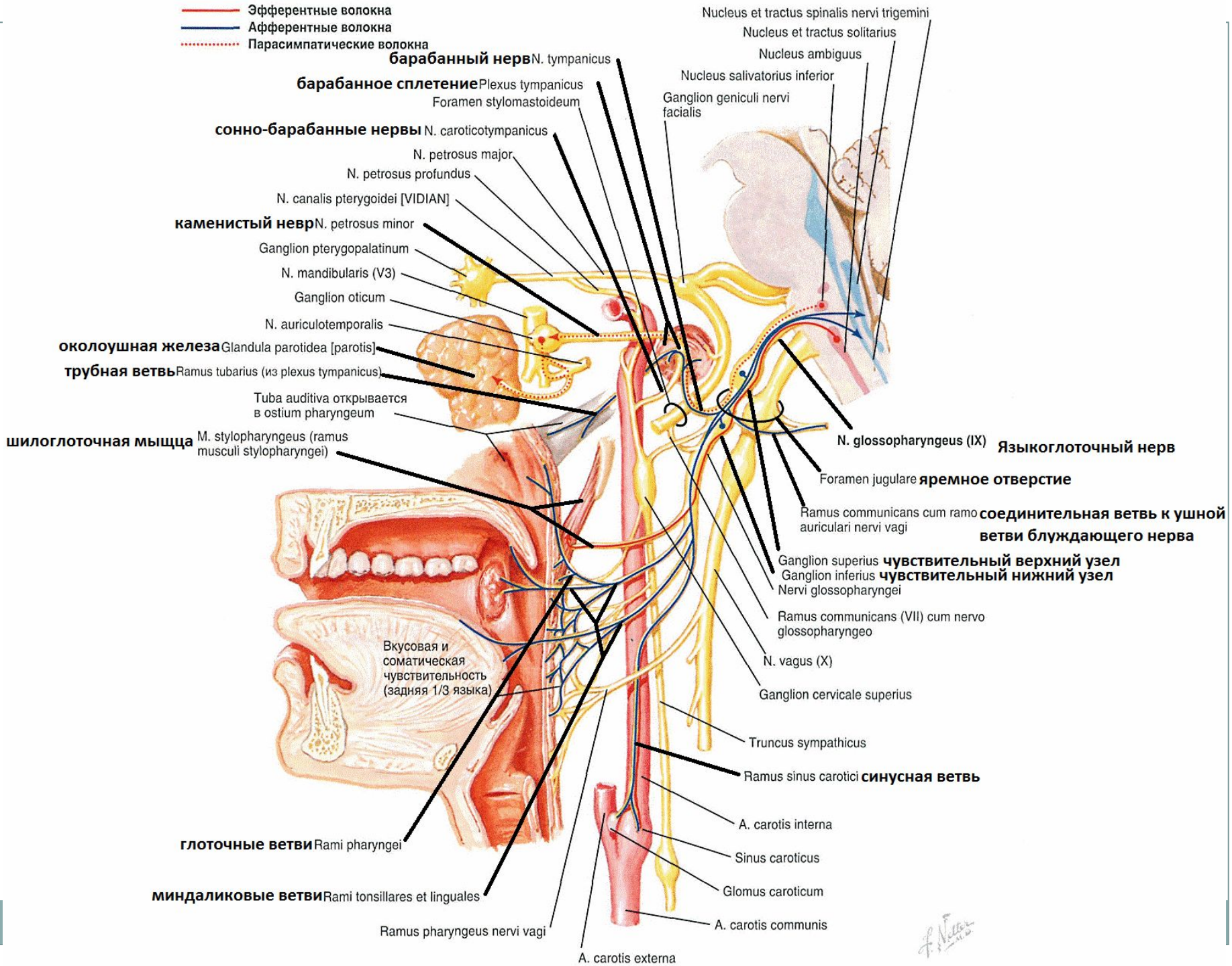
- - (n. glossopharyngeus) входит в состав IX пары черепномозговых нервов
- Состоит из разных видов волокон:
 - парасимпатических
 - двигательных
 - чувствительных

Обеспечивает:



- двигательную иннервацию шилоглоточной мышцы (лат. *m. stylopharyngeus*), поднимающую глотку
- иннервацию околоушной железы (лат. *glandula parotis*) обеспечивая её секреторную функцию
- общую чувствительность глотки, миндалин, мягкого нёба, евстахиевой трубы, барабанной полости
- вкусовую чувствительность задней трети языка

- Эфферентные волокна
- Афферентные волокна
- Парасимпатические волокна



F. Netter
M.D.