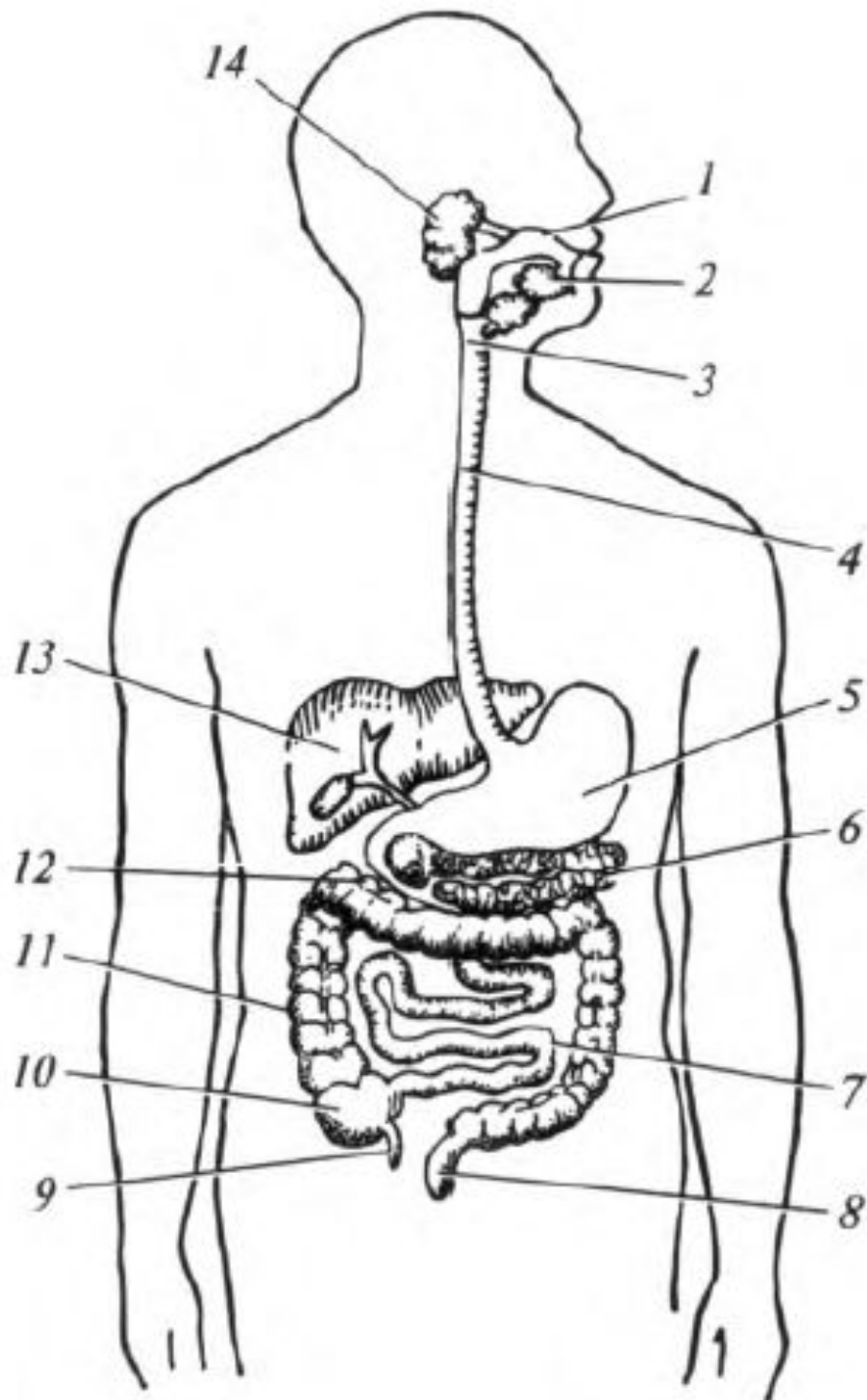
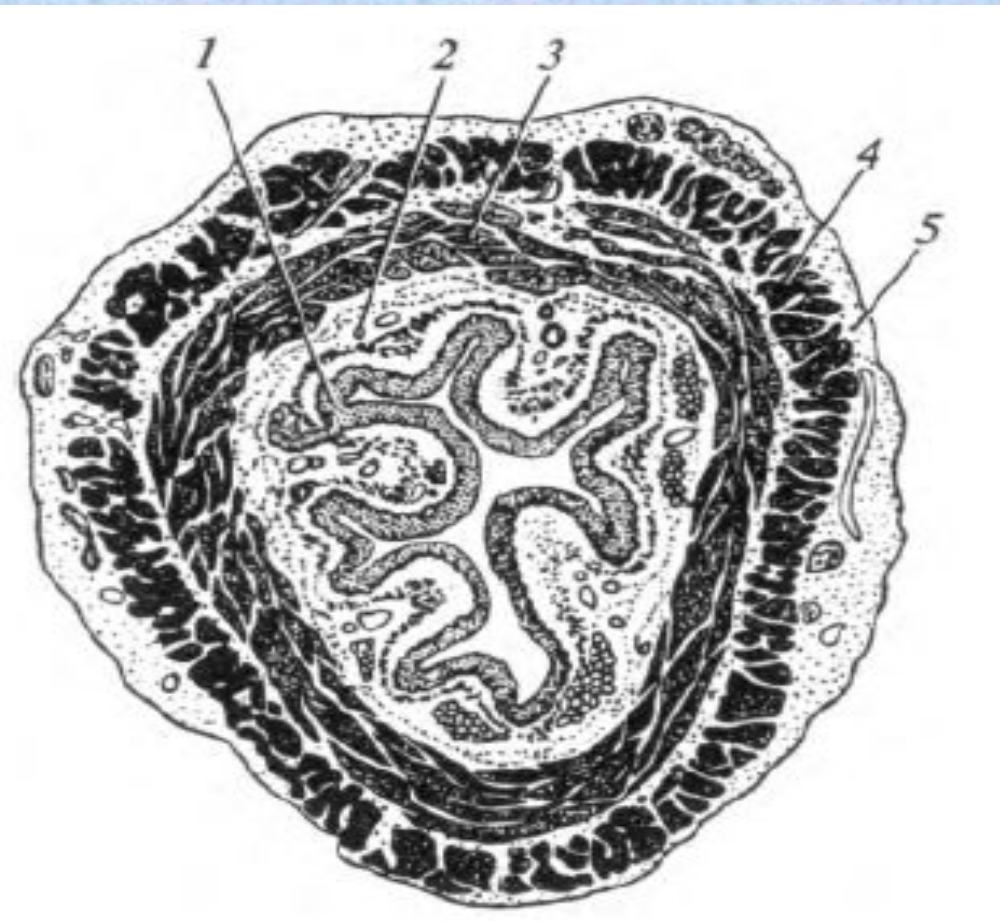


АНАТОМО-
ФИЗИОЛОГИЧЕСКИЕ
ОСОБЕННОСТИ
ПИЩЕВАРЕНИЯ
РИСУНКИ

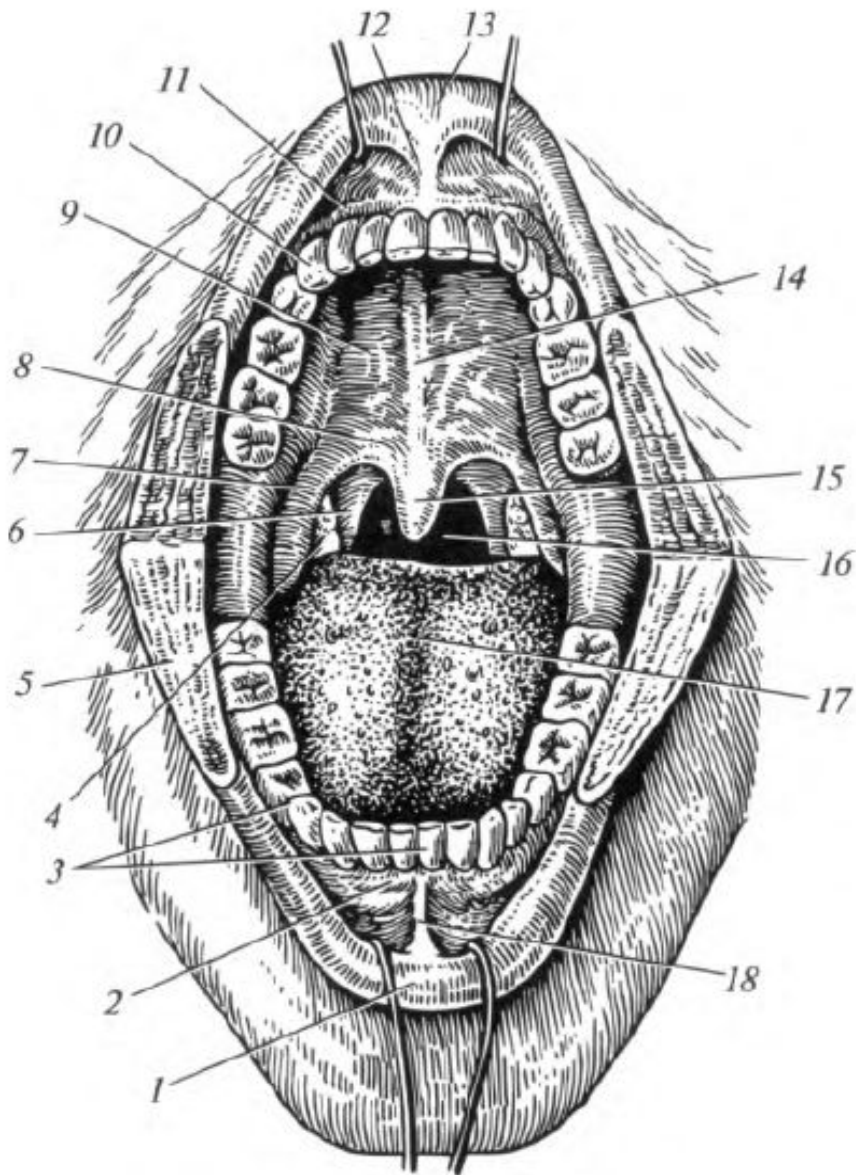


- **Пищеварительная система (схема):** 1 — полость рта; 2 — подъязычная и поднижнечелюстная железы; 3 — глотка; 4 — пищевод; 5 — желудок; 6 — поджелудочная железа; 7 — тонкая кишка; 8 — прямая кишка; 9 — червеобразный отросток; 10 — слепая кишка; 11 — ободочная кишка; 12 — двенадцатиперстная кишка; 13 — печень; 14 — околоушная железа

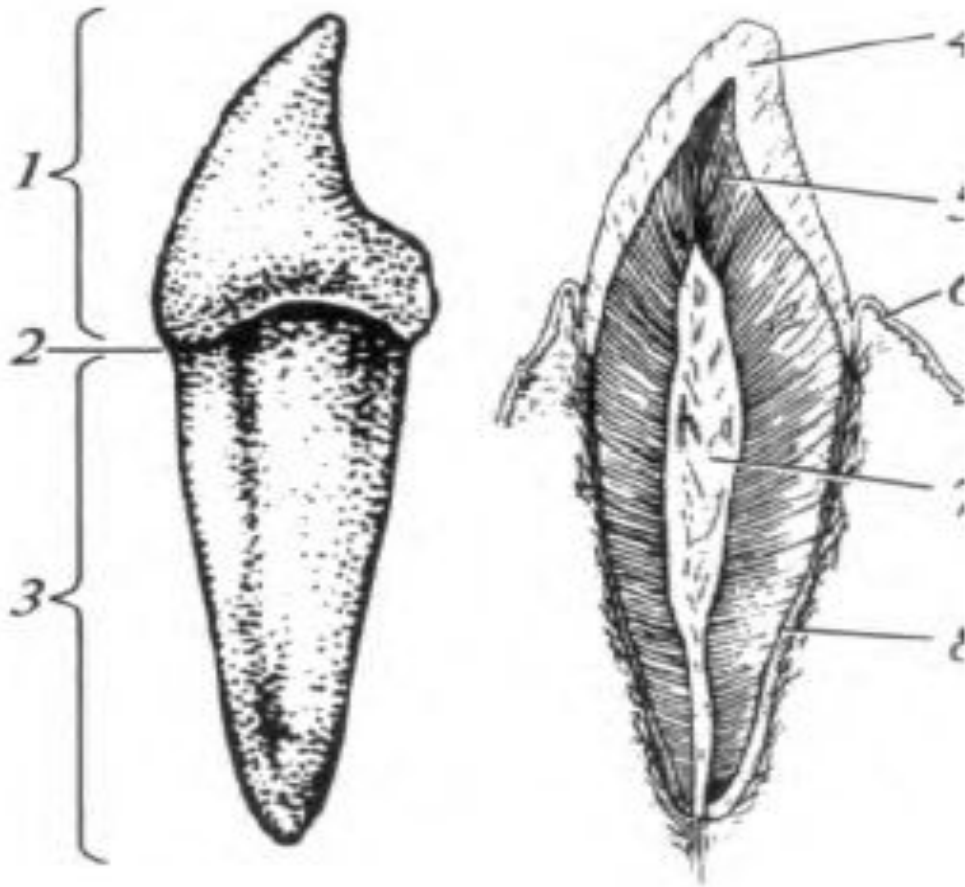
- **Строение стенки пищевода: 1 —** слизистая оболочка; 2 — подслизистая основа; 3 — циркулярный слой мышечной оболочки; 4 — продольный слой мышечной оболочки; 5 — адвентиция



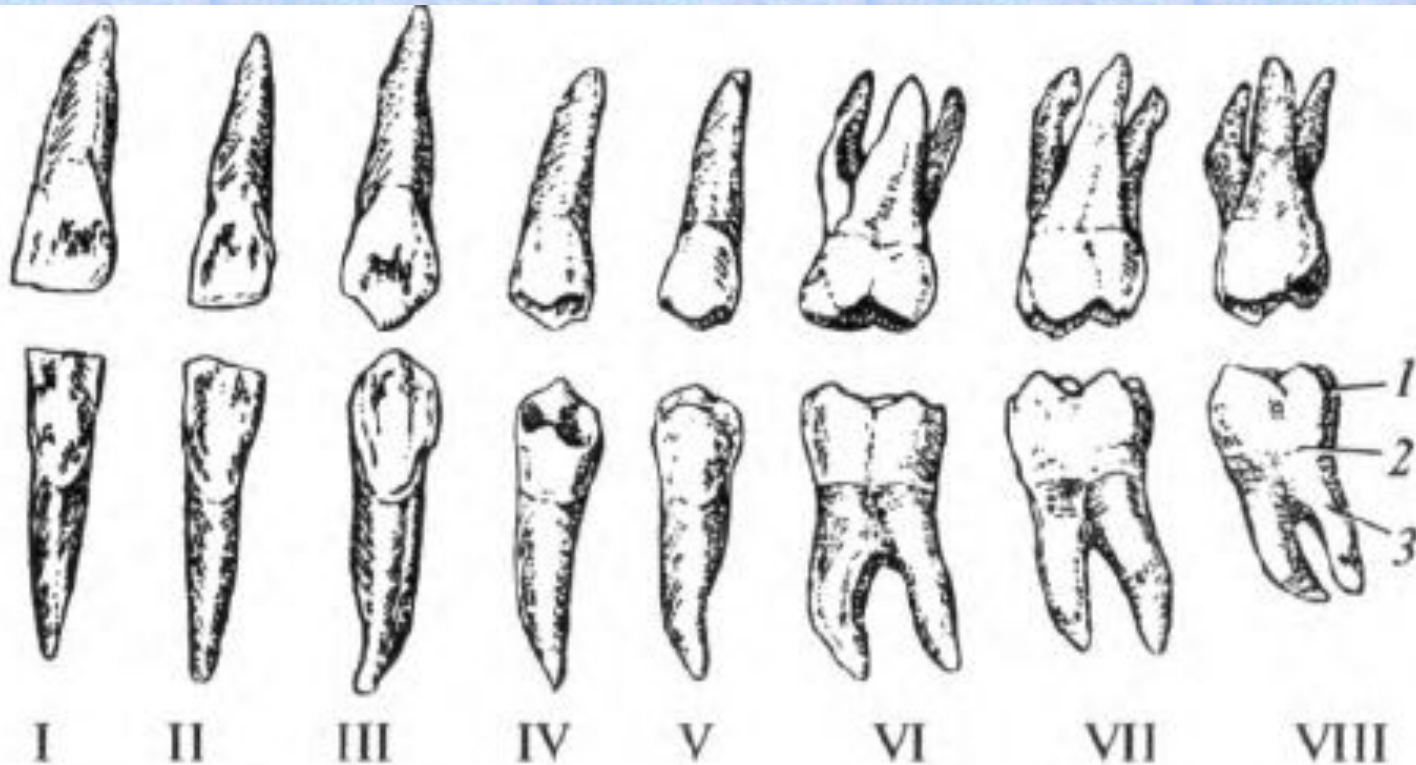
- **Полость рта:** 1 — нижняя губа; 2 — десна нижней челюсти; 3 — зубы нижней челюсти; 4 — нёбная миндалина; 5 — щека (рассечена); 6 — нёбно-глоточная дужка; 7 — нёбно-язычная дужка; 8 — мягкое нёбо; 9 — твердое нёбо; 10 — зубы верхней челюсти; 11 — десна верхней челюсти; 12 — уздечка верхней губы; 13 — верхняя губа; 14 — нёбный шов; 15 — нёбный язычок; 16 — зев; 17 — язык; 18 — уздечка нижней губы



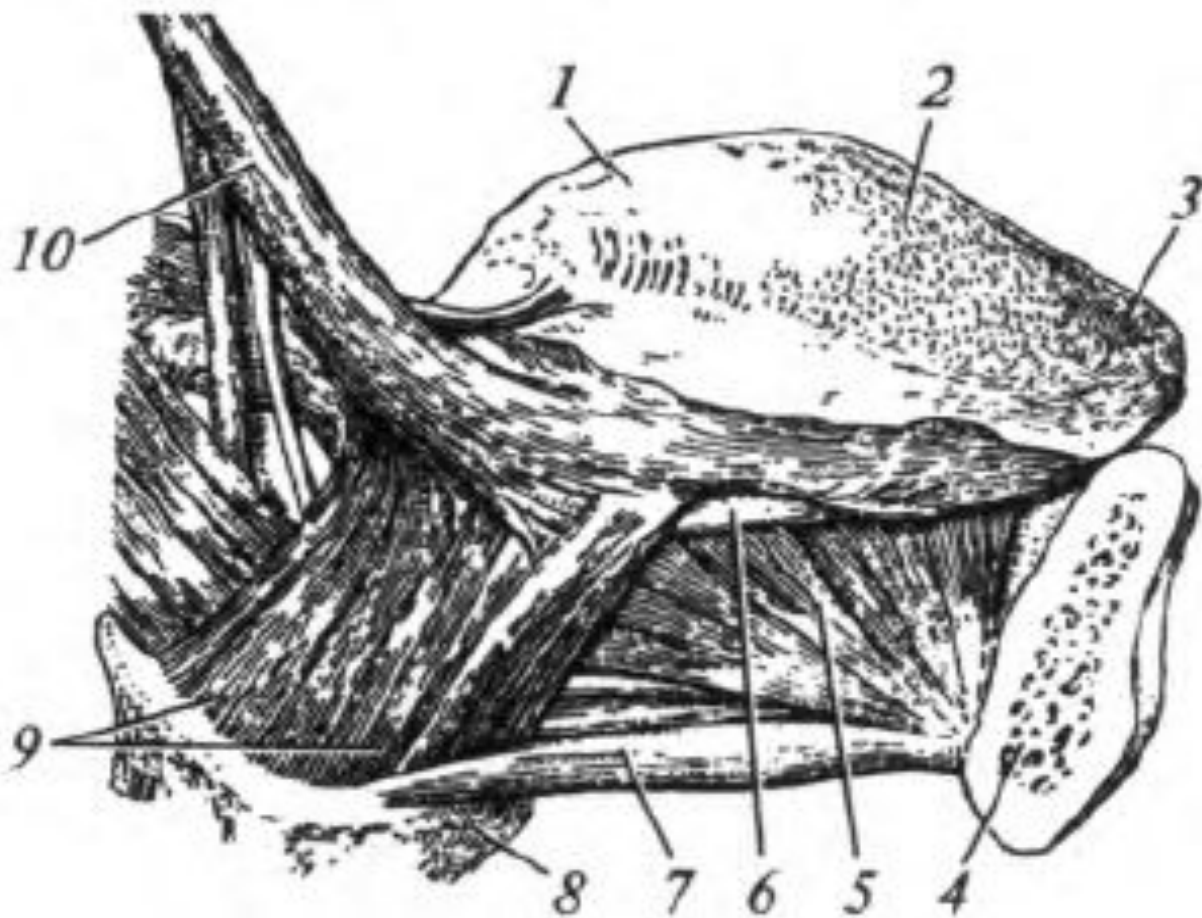
- **Строение зуба:** 1 — коронка; 2 — шейка; 3 — корень; 4 — эмаль; 5 — дентин; 6 — десна; 7 — пульпа; 8 — цемент



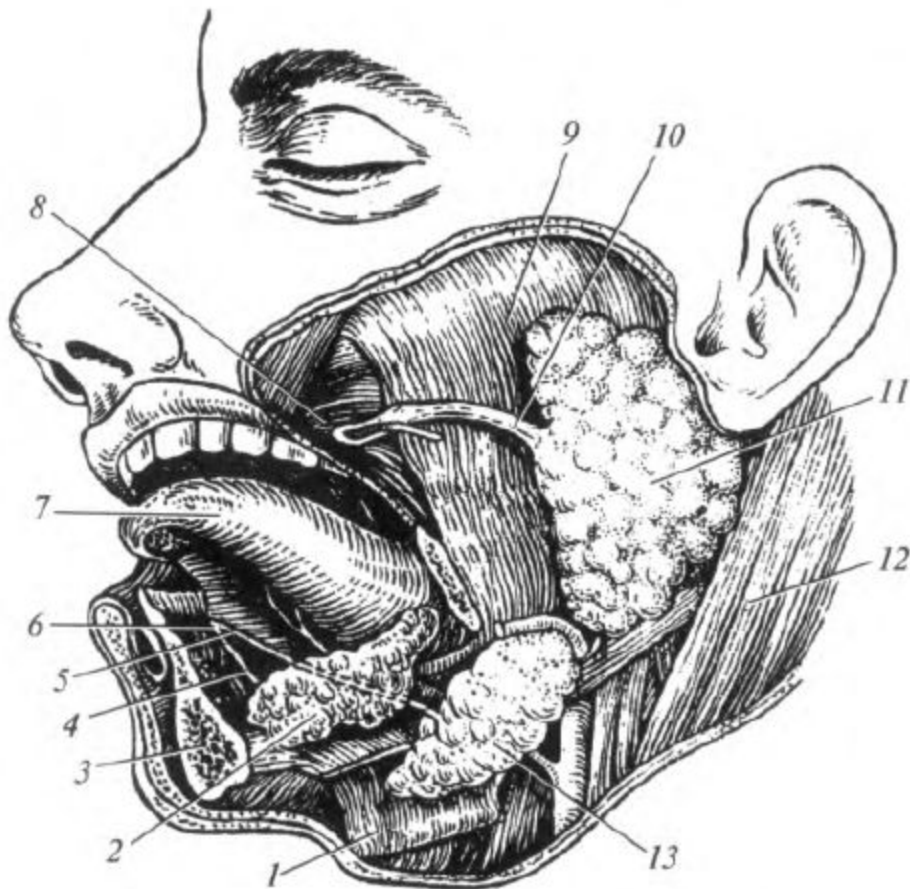
- **Постоянные зубы человека: I, II — резцы; III — клыки; IV, V — малые коренные зубы; VI, VII, VIII — большие коренные зубы; 1 — коронка; 2 — шейка; 3 — корень**



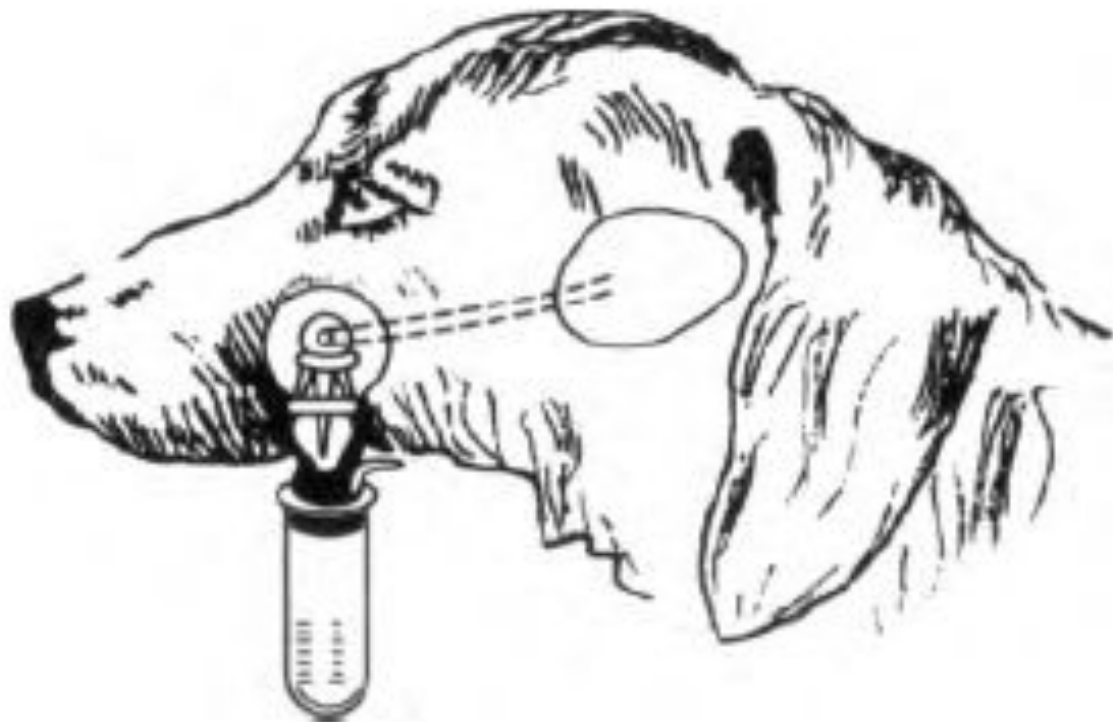
- **Мышцы языка:** 1 — корень языка; 2 — тело языка; 3 — верхушка языка; 4 — нижняя челюсть; 5 — подбородочно-язычная мышца; 6 — нижняя продольная мышца языка; 7 — челюстно-подъязычная мышца; 8 — подъязычная кость; 9 — подъязычно-язычная мышца; 10 — шилоязычная мышца

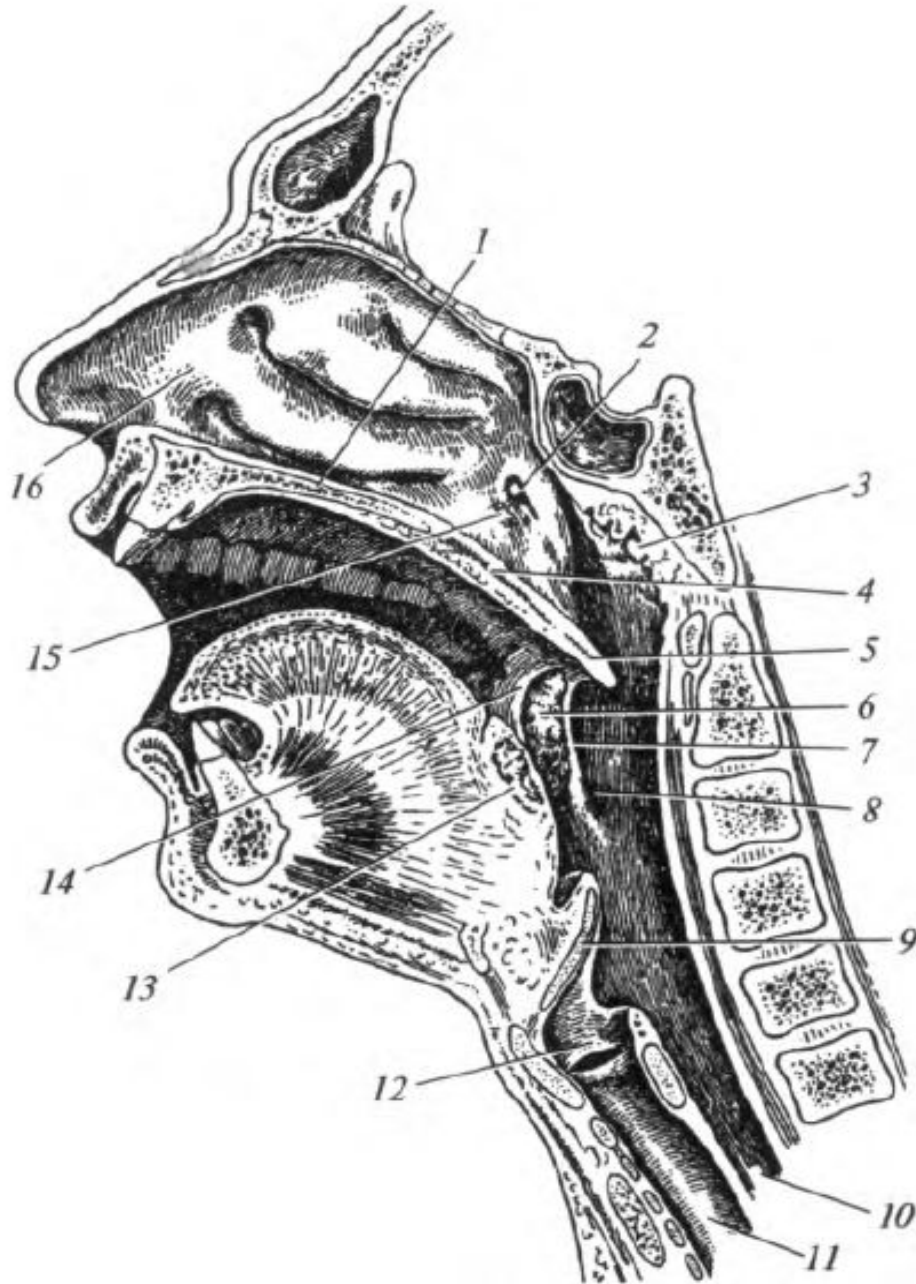


- **Слюнные железы:** 1 — челюстно-подъязычная мышца; 2 — подъязычная слюнная железа; 3 — нижняя челюсть; 4 — проток подъязычной слюнной железы; 5 — проток поднижнечелюстной слюнной железы; 6 — подъязычный сосочек; 7 — язык; 8 — щечная мышца; 9 — жевательная мышца; 10 — проток околоушной слюнной железы; 11 — околоушная слюнная железа; 12 — грудино-ключично-сосцевидная мышца; 13 — поднижнечелюстная слюнная железа

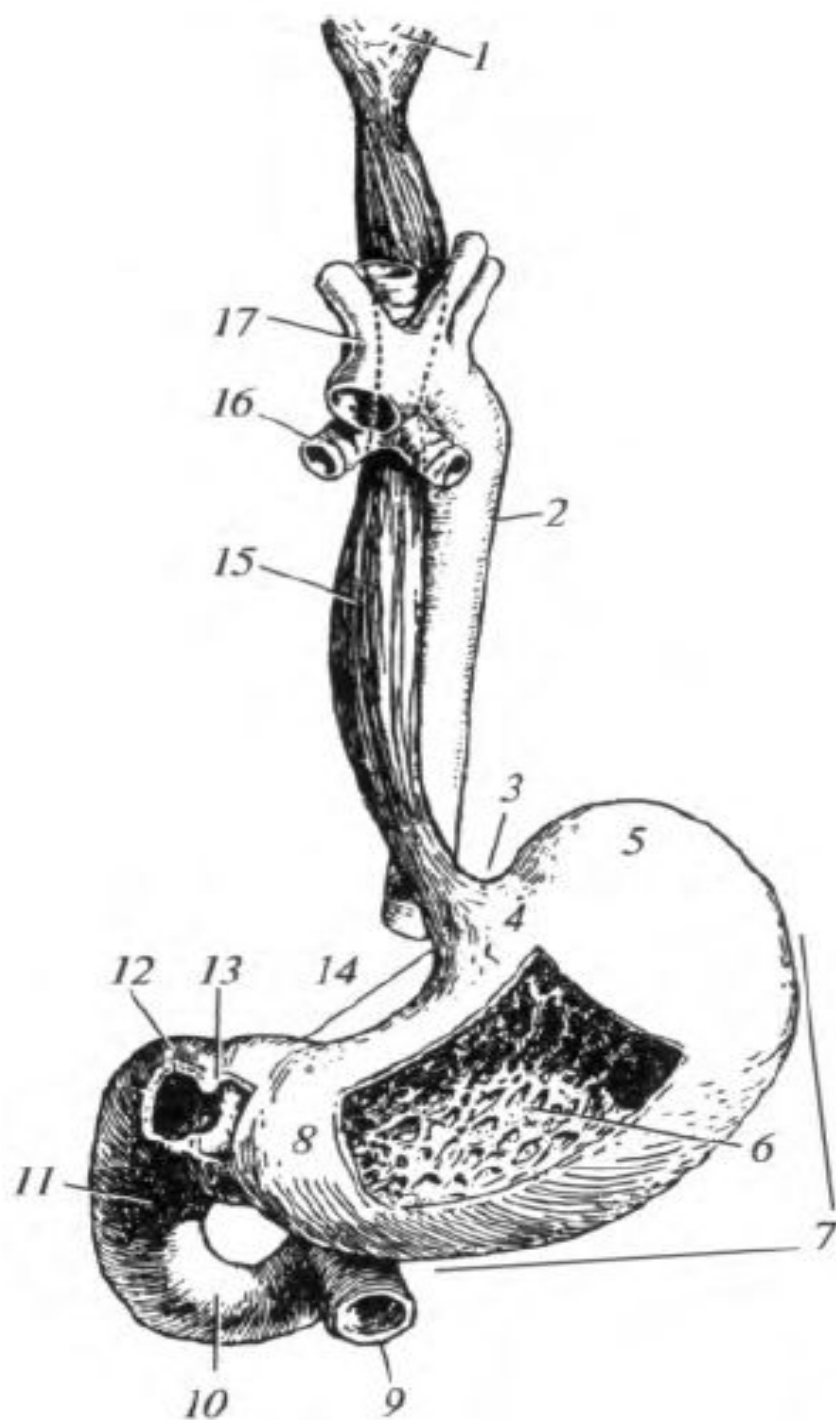


- **Фистульный метод по лучения слюны**





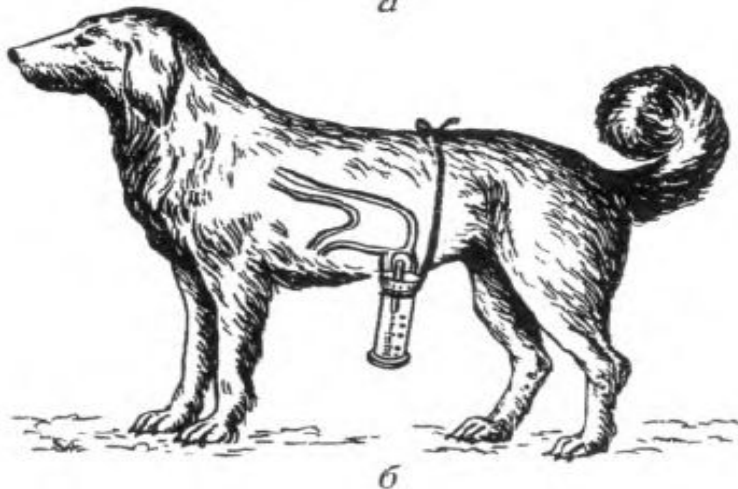
- **Глотка:** 1 — твердое нёбо; 2 — глоточное отверстие слуховой трубы; 3 — глоточная миндалина; 4 — мягкое нёбо; 5 — нёбный язычок; 6 — нёбная миндалина; 7 — нёбно глоточная дужка; 8 — ротоглотка; 9 — надгортанник; 10 — пищевод; 11 — трахея; 12 — гортань; 13 — язычная миндалина; 14 — нёбно-язычная дужка; 15 — трубная миндалина; 16 — полость носа

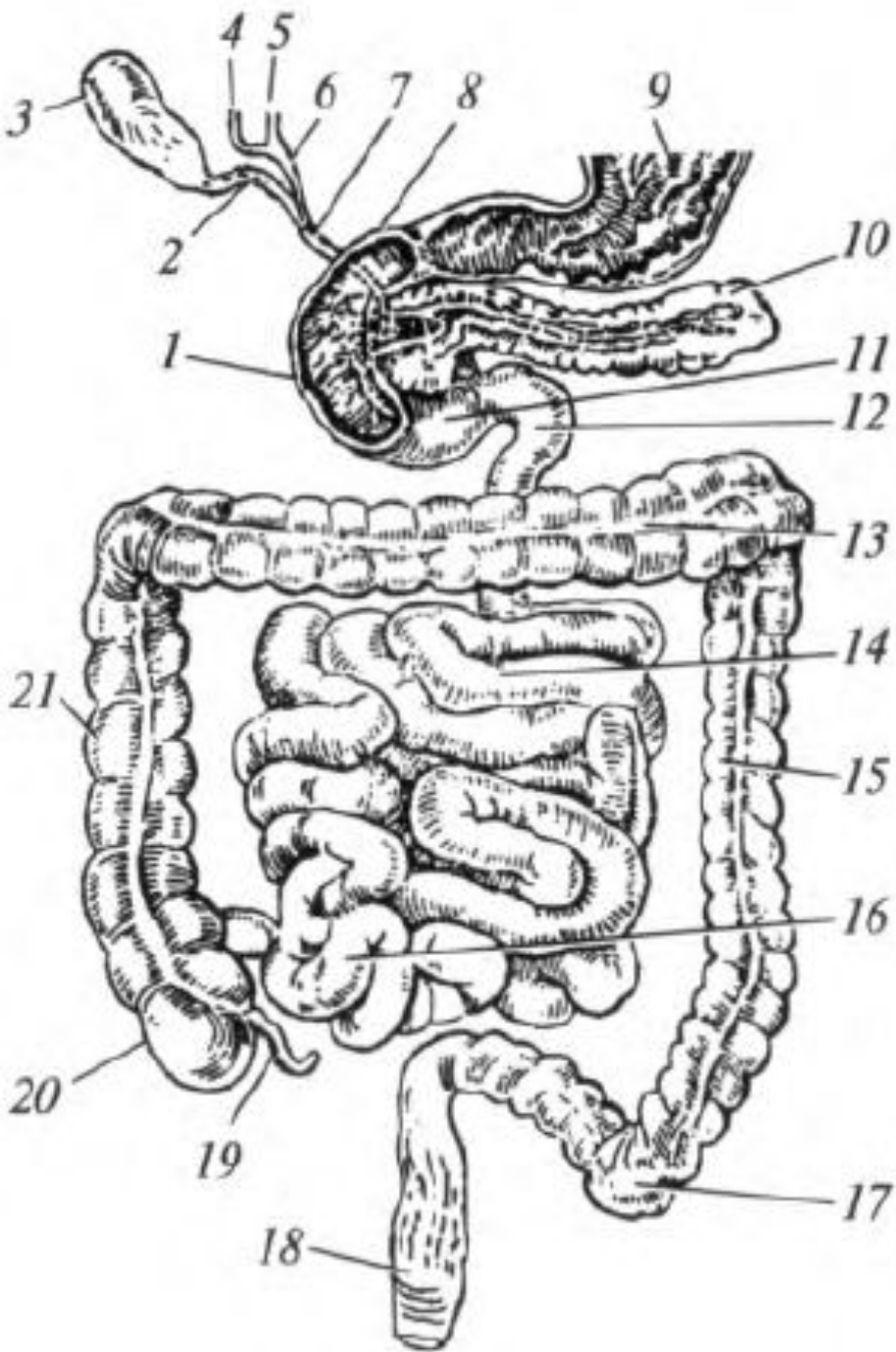


Глотка, пищевод, желудок, двенадцатиперстная кишка: 1 — глотка; 2 — грудная часть аорты; 3 — кардиальная вырезка; 4 — кардиальная часть желудка; 5 — дно желудка; 6 — желудочные складки; 7 — большая кривизна; 8 — пилорическая часть; 9 — тощая кишка; 10 — горизонтальная часть двенадцатиперстной кишки; 11 — нисходящая часть двенадцатиперстной кишки; 12 — верхняя часть двенадцатиперстной кишки; 13 — пилорический сфинктер; 14 — малая кривизна; 15 — пищевод; 16 — главный бронх; 17 — дуга аорты

- **Фистульные методы изучения желудочной секреции (по И.П. Павлову): а — опыт мнимого кормления; б — собака с**

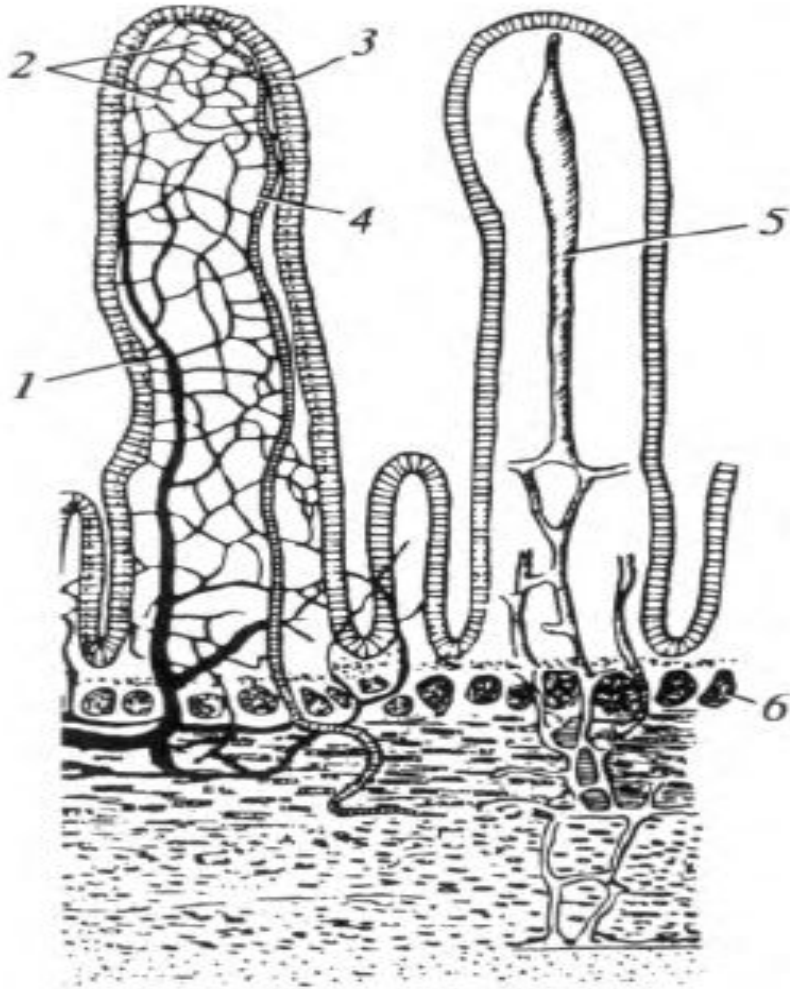
лым желудочком



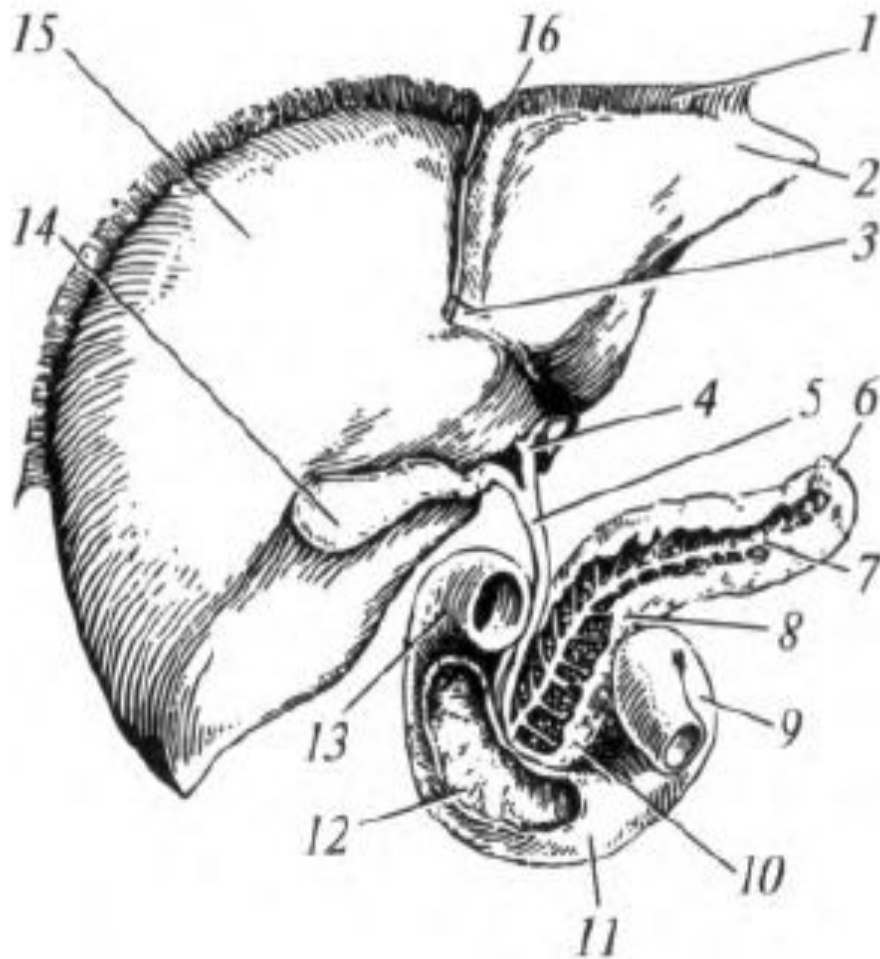


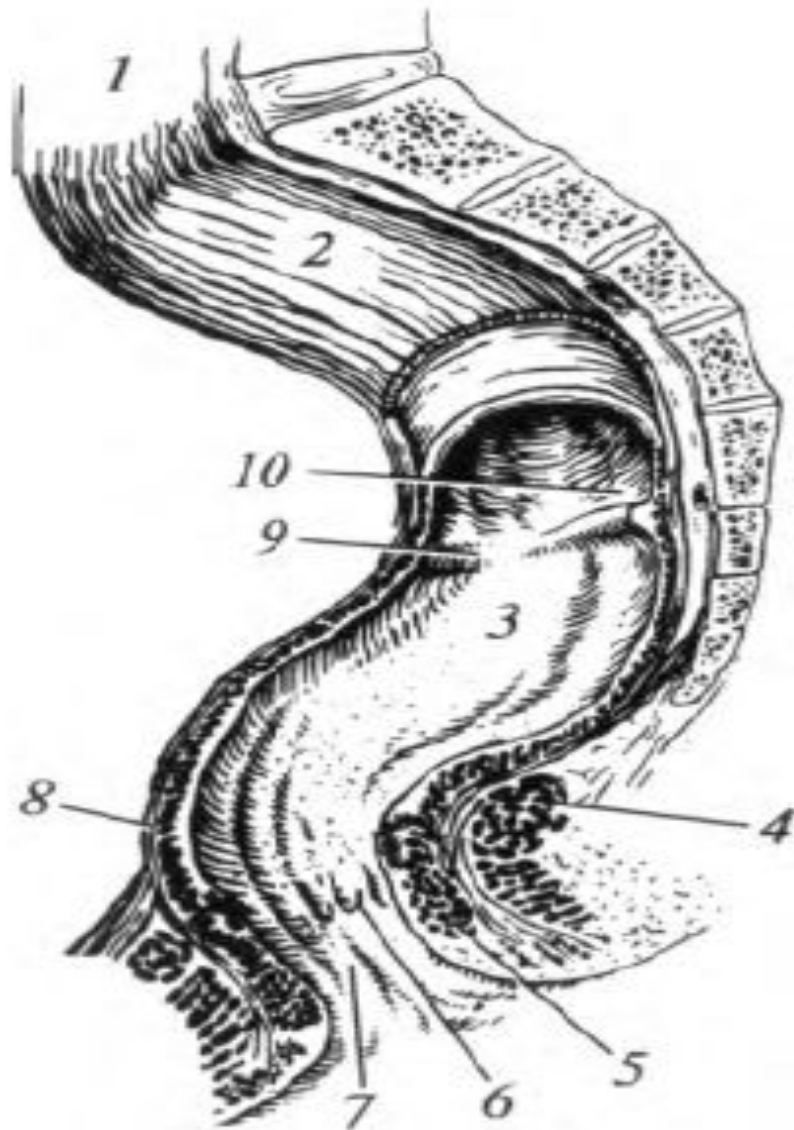
Кишечник, желчевыводящие пути и поджелудочная железа: 1 — нисходящая часть двенадцатиперстной кишки; 2 — пузырный проток; 3 — желчный пузырь; 4 — правый печеночный проток; 5 — левый печеночный проток; 6 — общий печеночный проток; 7 — общий желчный проток; 8 — верхняя часть двенадцатиперстной кишки; 9 — желудок; 10 — поджелудочная железа; 11 — горизонтальная часть двенадцатиперстной кишки; 12 — двенадцатиперстнотощекишечный изгиб; 13 — поперечная ободочная кишка; 14 — тощая кишка; 15 — нисходящая ободочная кишка; 16 — подвздошная кишка; 17 — сигмовидная ободочная кишка; 18 — прямая кишка; 19 — червеобразный отросток; 20 — слепая кишка; 21 — восходящая

- **Строение ворсинки тонкой кишки:** 1 — артериола; 2 — капиллярная сеть; 3 — эпителий; 4 — венула; 5 — млечный (лимфатический) капилляр; 6 — железы

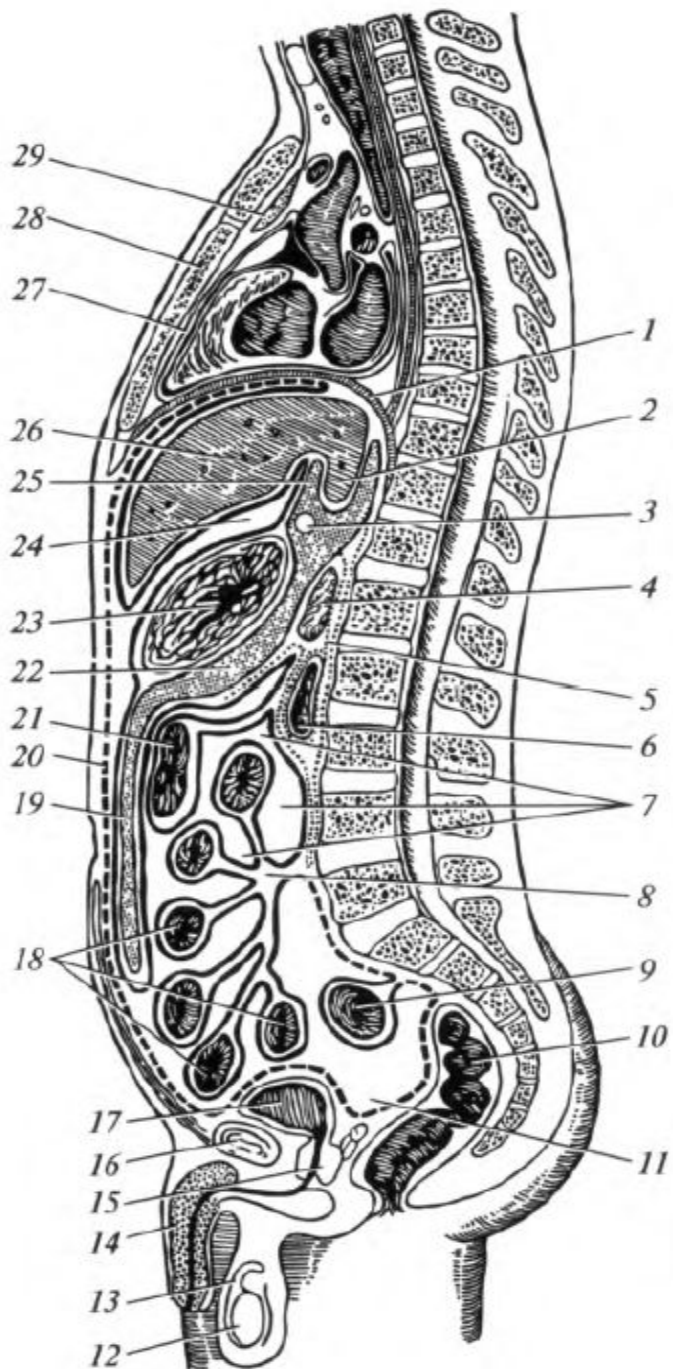


- Печень, желчный пузырь, двенадцатиперстная кишка и поджелудочная железа:** 1 — венечная связка; 2 — левая доля печени; 3 — круглая связка печени; 4 — общий печеночный проток; 5 — общий желчный проток; 6 — хвост поджелудочной железы; 7 — проток поджелудочной железы; 8 — тело поджелудочной железы; 9 — восходящая часть двенадцатиперстной кишки; 10 — головка поджелудочной железы; 11 — горизонтальная часть двенадцатиперстной кишки; 12 — нисходящая часть двенадцатиперстной кишки; 13 — верхняя часть





- **Прямая кишка:** 1 — сигмовидная ободочная кишка; 2 — надампулярная часть прямой кишки; 3 — ампула прямой кишки; 4 — наружный сфинктер; 5 — внутренний сфинктер; 6 — анальные пазухи; 7 — анальный канал; 8 — промежностный изгиб; 9 — поперечная складка; 10 —



- Топографические образования полости брюшины (сагиттальный распил):** 1 — диафрагма; 2 — хвостатая доля печени; 3 — сальниковое отверстие; 4 — поджелудочная железа; 5 — забрюшинное пространство; 6 — двенадцатиперстная кишка; 7 — брюшинная полость; 8 — корень брыжейки тонкой кишки; 9 — сигмовидная ободочная кишка; 10 — прямая кишка; 11 — прямокишечно-пузырное углубление; 12 — яичко; 13 — влагалищная оболочка яичка; 14 — половой член; 15 — простата; 16 — лобковый симфиз; 17 — мочевого пузырь; 18 — тонкая кишка; 19 — сальниковая сумка; 20 — париетальная брюшина; 21 — поперечная ободочная кишка; 22 — поджелудочно-желудочное отверстие; 23 — желудок; 24 — преджелудочная сумка; 25 — малый сальник; 26 — печень; 27 —