

Лекция № 13



Тема: «Анатомо-физиологические особенности желудка, тонкого и толстого кишечника»

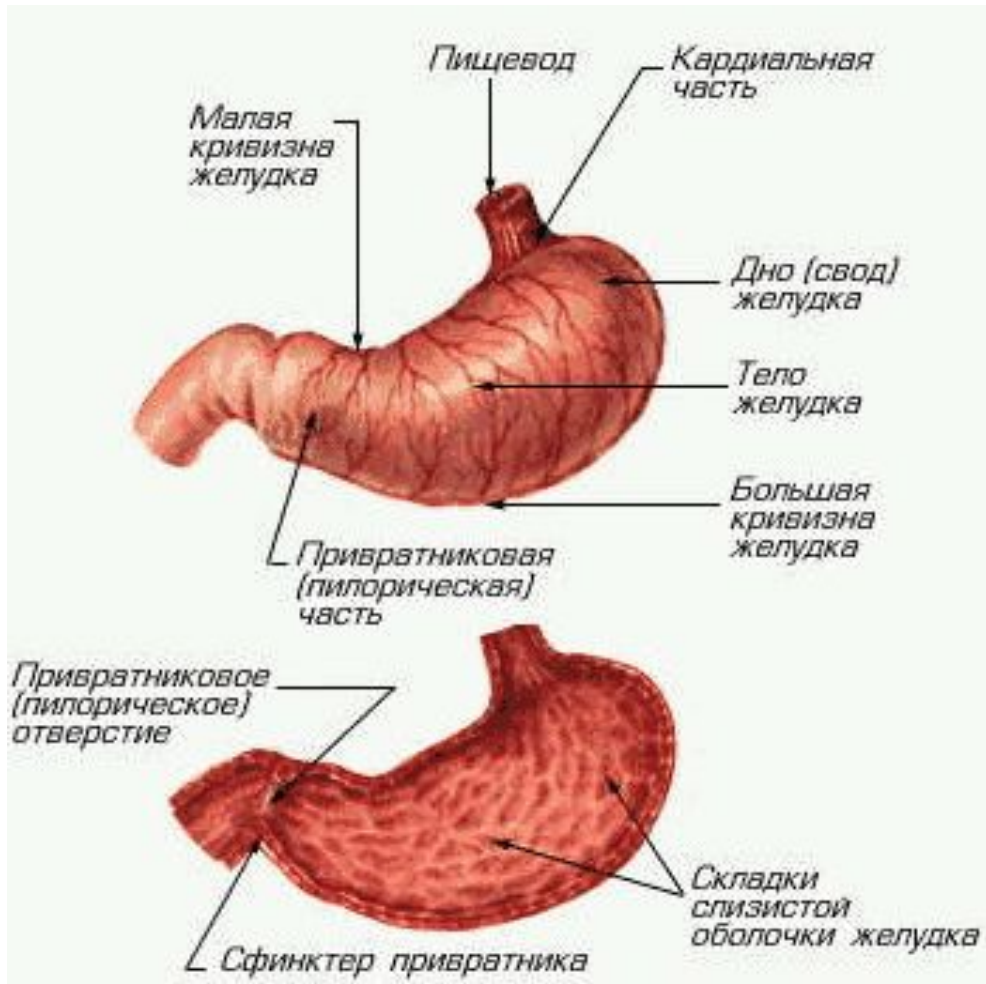
2015 г.

План лекции:

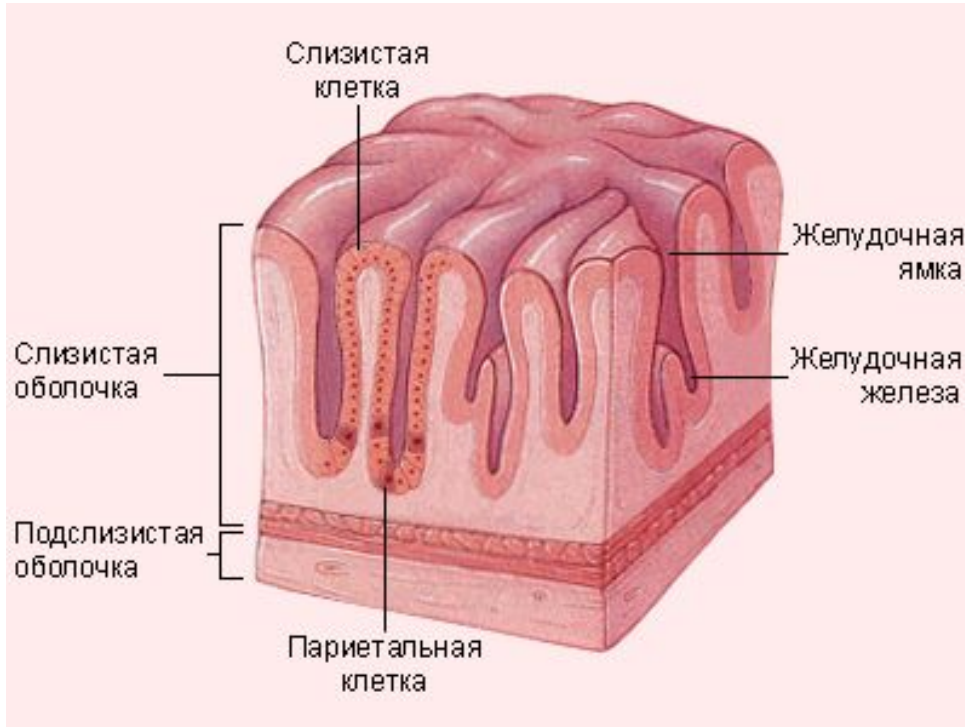
1. Желудок – строение, расположение, функции.
2. Тонкая кишка – расположение, строение, отделы: 12-перстная, тощая и подвздошная кишка, функции.
3. Толстая кишка – расположение, отделы.
4. Брюшина – строение, ход брюшины.
Образования брюшины: связки, брыжейки, сальники. Отношение органов к брюшине.

Желудок

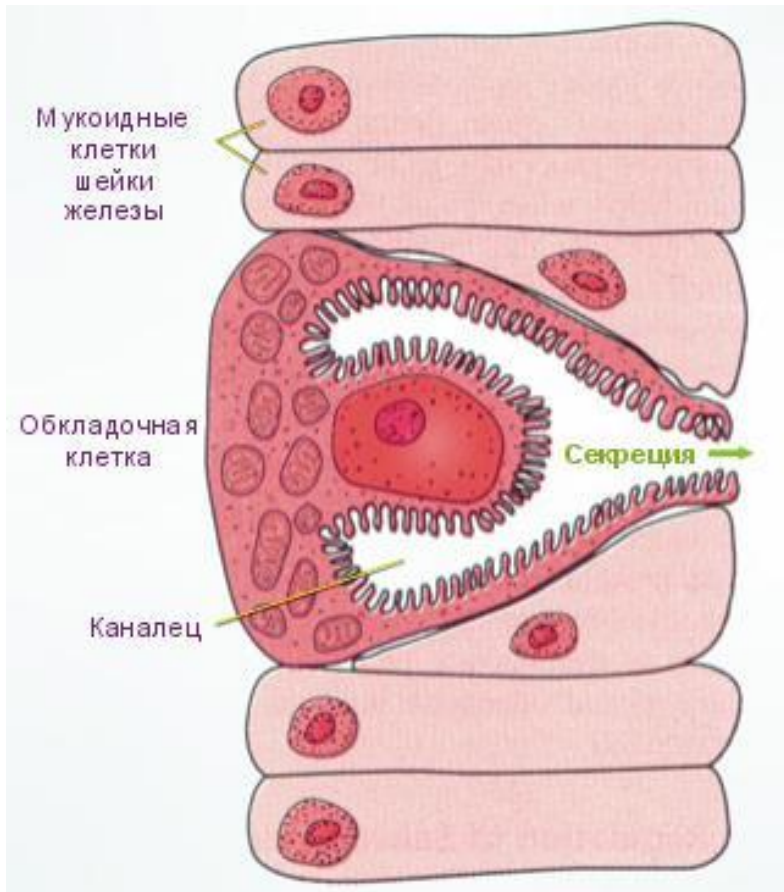
Форма желудка индивидуальна и зависит от типа телосложения. Его вместимость у взрослого человека колеблется от 1,5 до 3 л.



Слизистая оболочка желудка



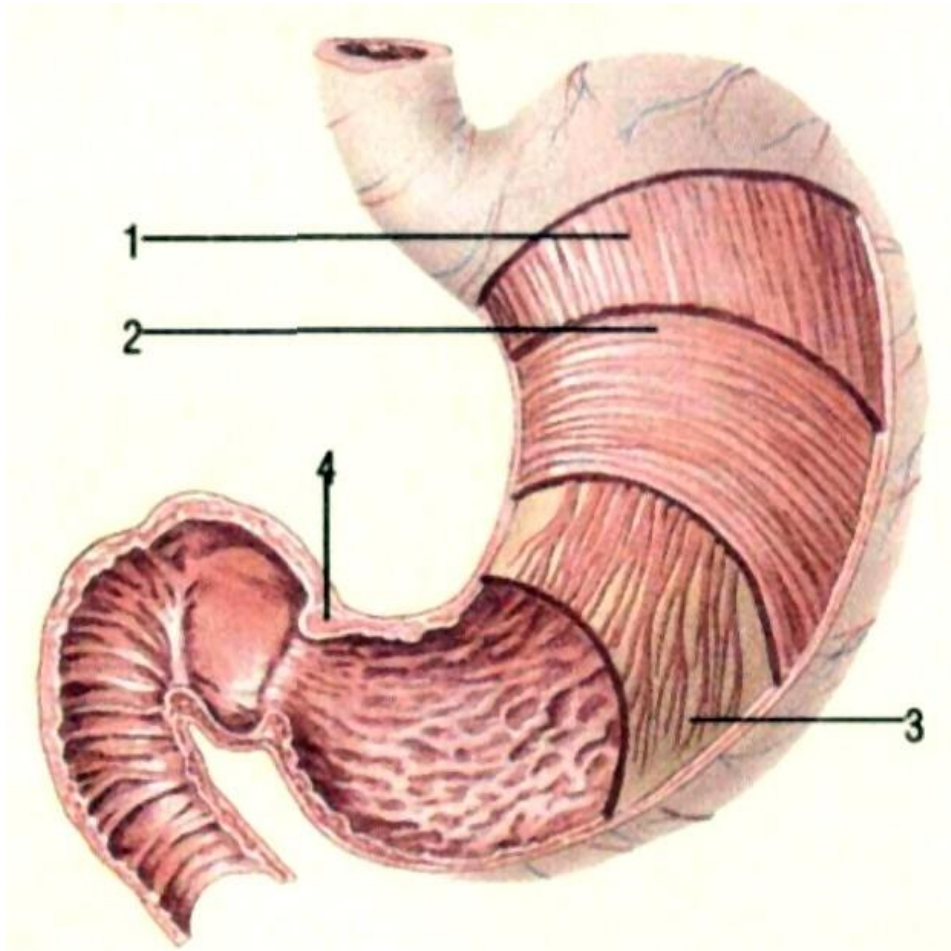
Слизистая оболочка образует многочисленные складки. В ней расположено большое количество желез. Эпителий слизистой оболочки однослойный призматический. В его состав входят многочисленные железистые клетки.



В зависимости от типа выделяемого ими секрета различают:

1. **главные клетки** – секретируют пепсиноген;
2. **обкладочные, или париетальные, клетки** – вырабатывают соляную кислоту;
3. **слизистые, или добавочные, клетки (мукоциты)** – выделяют слизь.

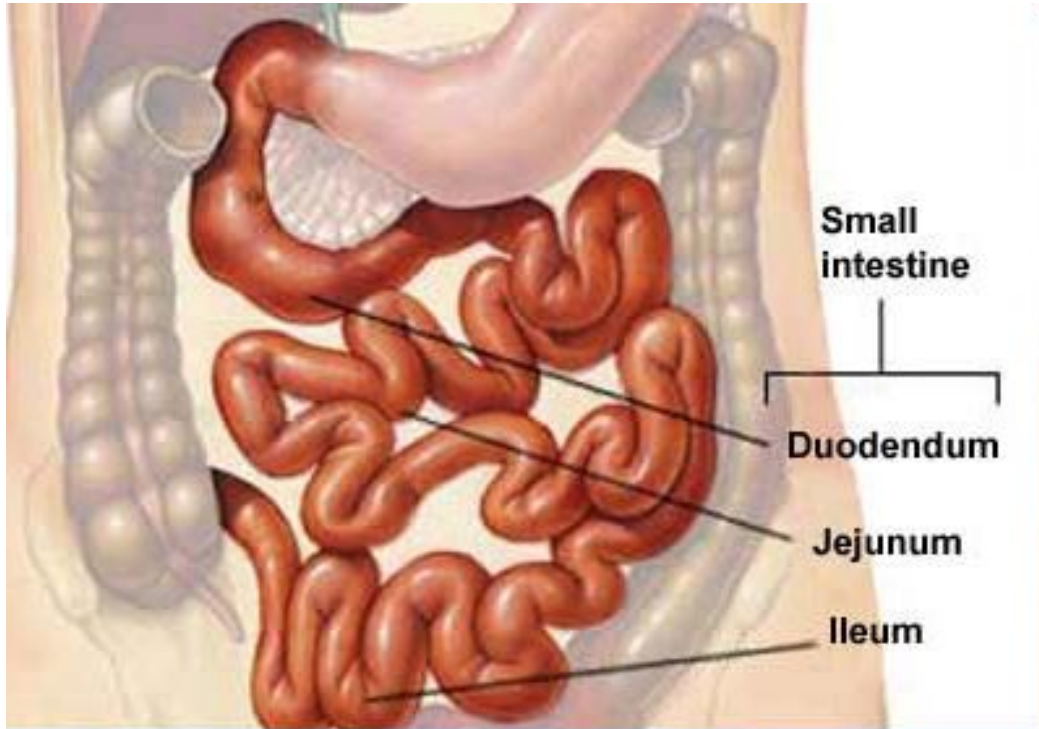
Мышечная оболочка желудка



представлена тремя слоями гладкой мышечной ткани, расположенными в разных направлениях:

- продольные
- косые
- круговые

Тонкая кишка

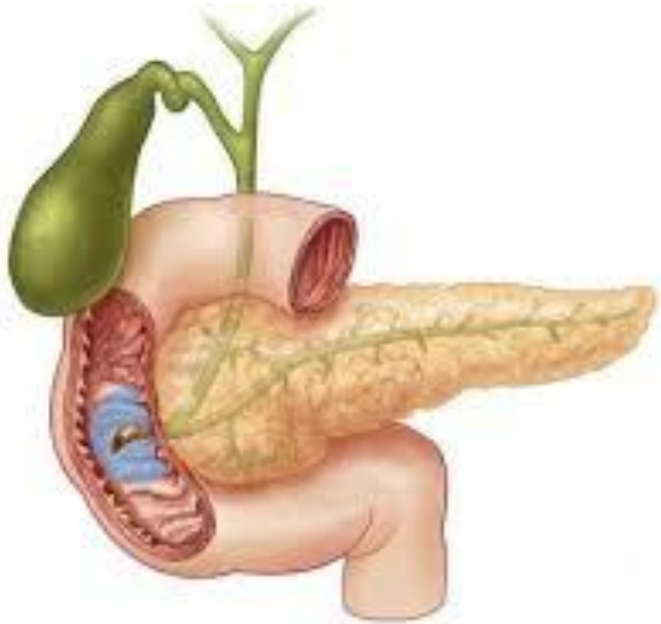


© Mayo Foundation for Medical Education and Research. All rights reserved.

Ее образуют:

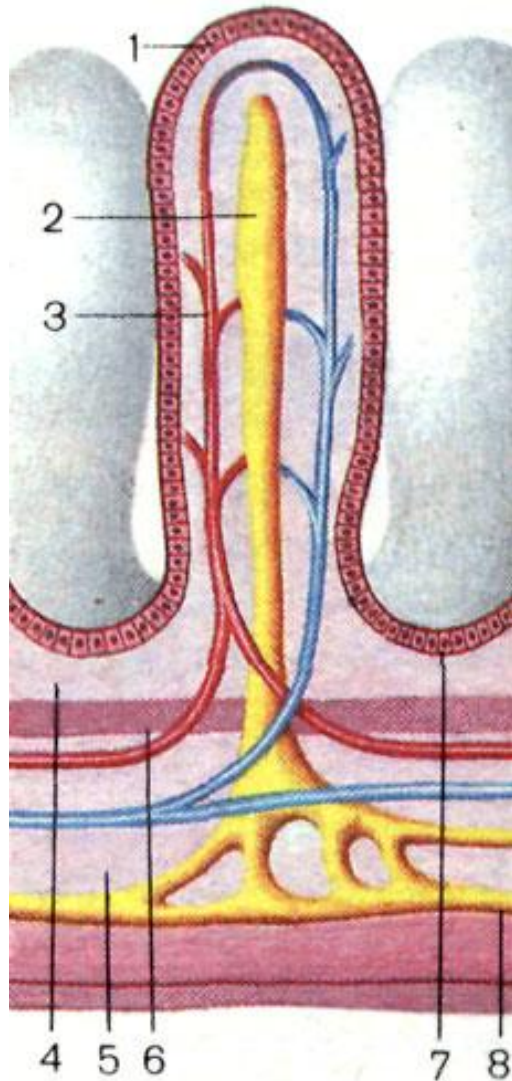
- двенадцатиперстная кишка;
- тощая кишка;
- подвздошная кишка.

Двенадцатиперстная кишка



начальный отдел тонкой кишки у человека, следующий сразу после привратника желудка. Имеет относительно небольшую длину 25-30 см. Она напоминает по форме подкову.

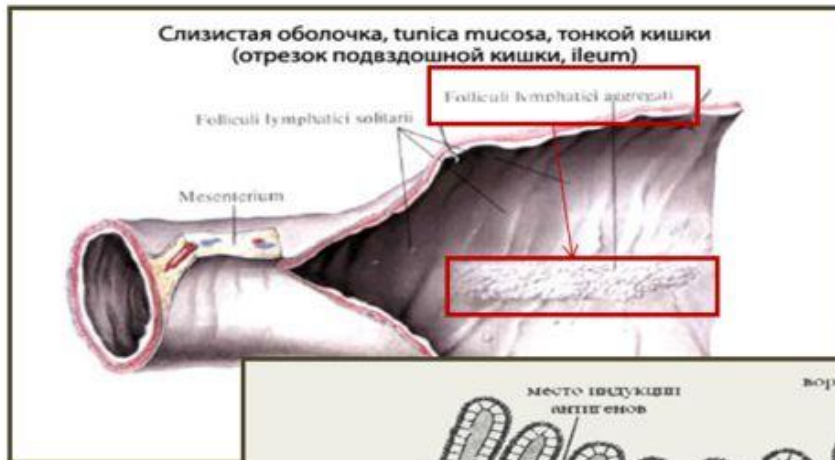
Тощая кишка и подвздошная кишка



Ворсинки образуются соединительнотканной стромой, покрытой снаружи эпителием. В центре ворсинки находятся кровеносные капилляры и один центральный лимфатический капилляр

Пейеровы бляшки - больше в подвздошной кишке

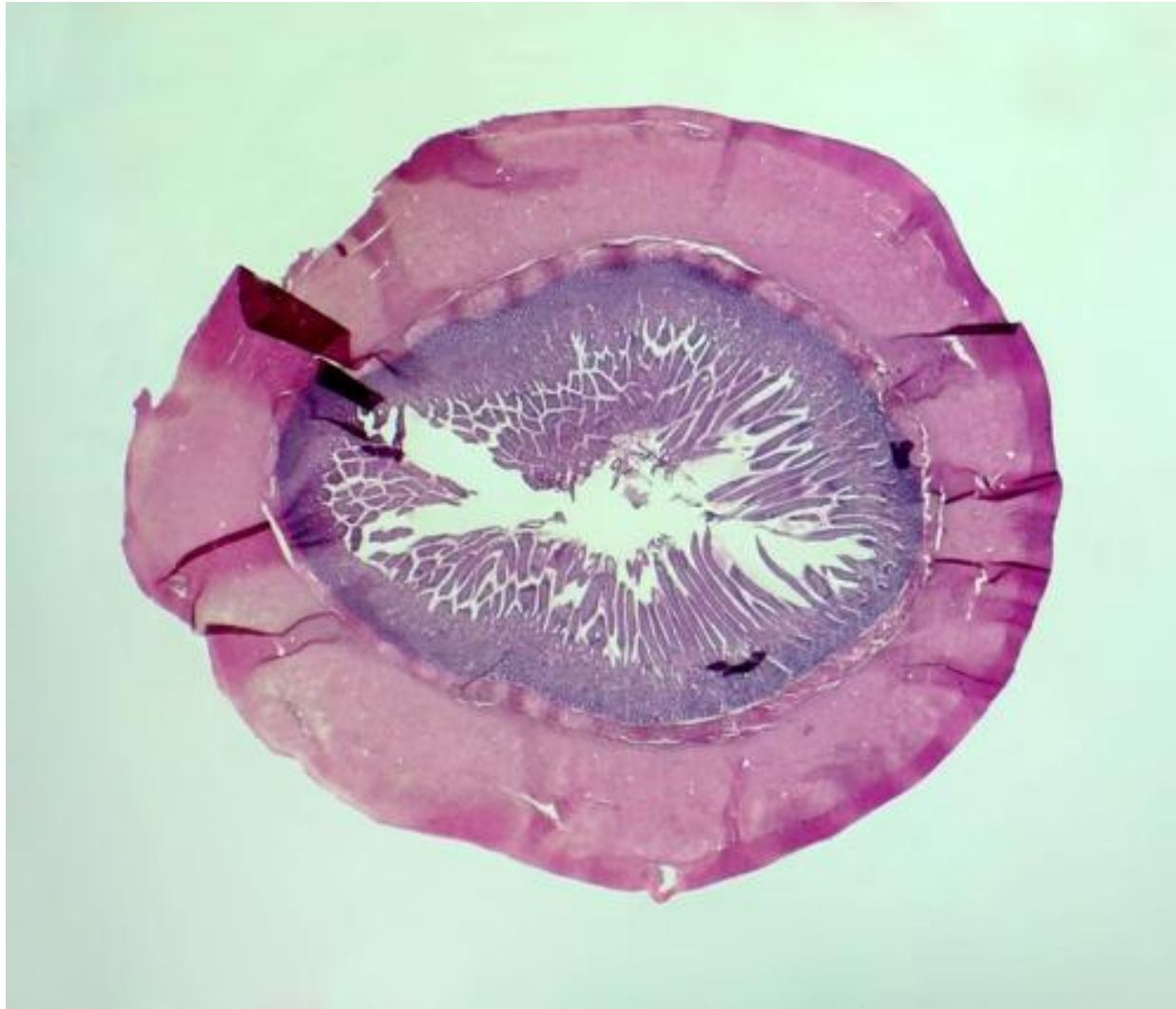
Пейеровы бляшки, сгруппированные лимфоидные узелки, *noduly lymphaticy aggregaty*.



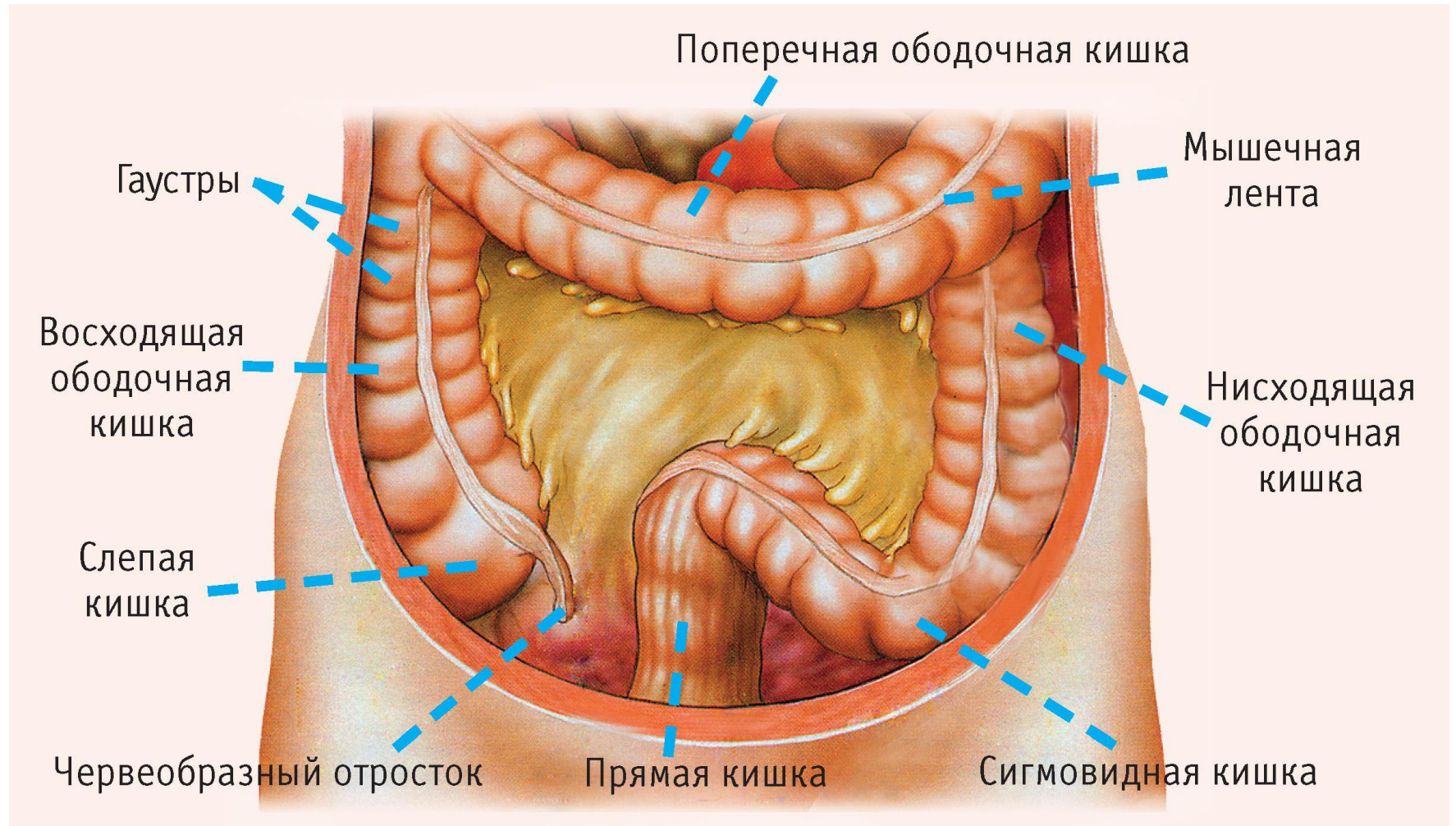
Тесно объединённые группы большего или меньшего числа лимфоидных узелков, расположенные обычно в подвздошной кишке.



Срез тонкого кишечника



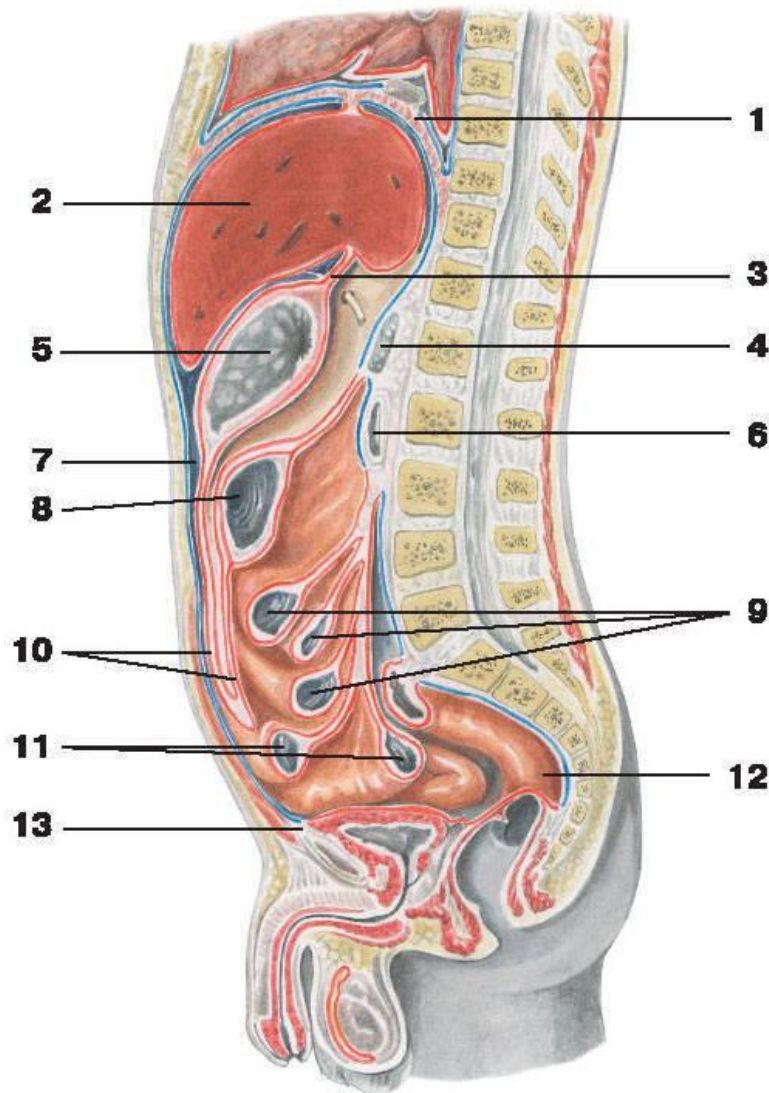
Толстая кишка



Слизистая толстого кишечника



Брюшина



- 1 — диафрагма;
- 2 — печень;
- 3 — малый сальник;
- 4 — поджелудочная железа;
- 5 — желудок;
- 6 — двенадцатиперстная кишка;
- 7 — полость брюшины;
- 8 — поперечная ободочная кишка;
- 9 — тощая кишка;
- 10 — большой сальник;
- 11 — подвздошная кишка;
- 12 — прямая кишка;
- 13 — позадивисцеральное пространство

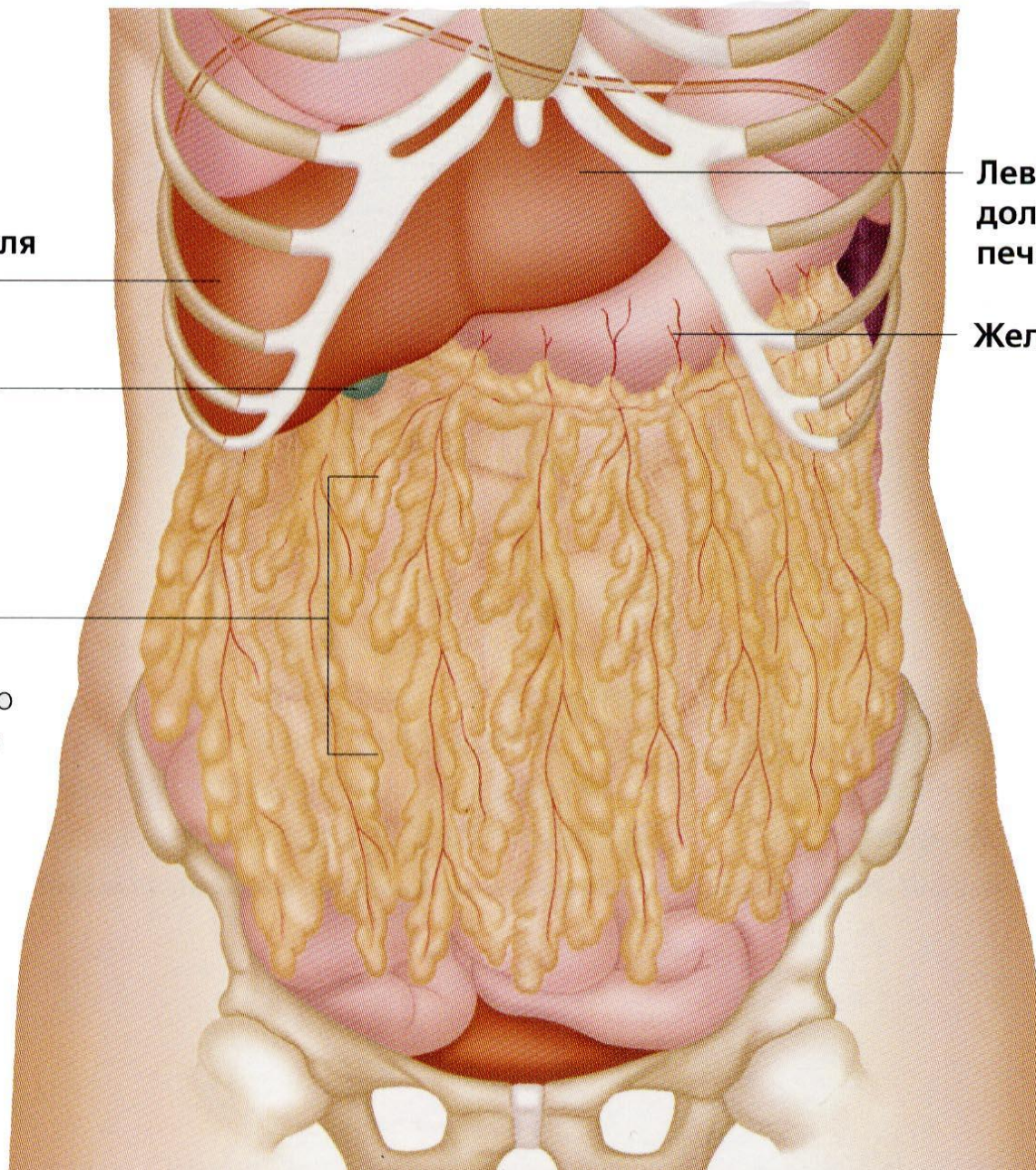
**Правая доля
печени**

**Желчный
пузырь**

**Большой
сальник**
Накрывает
поперечную
ободочную
кишку
и тонкую
кишку

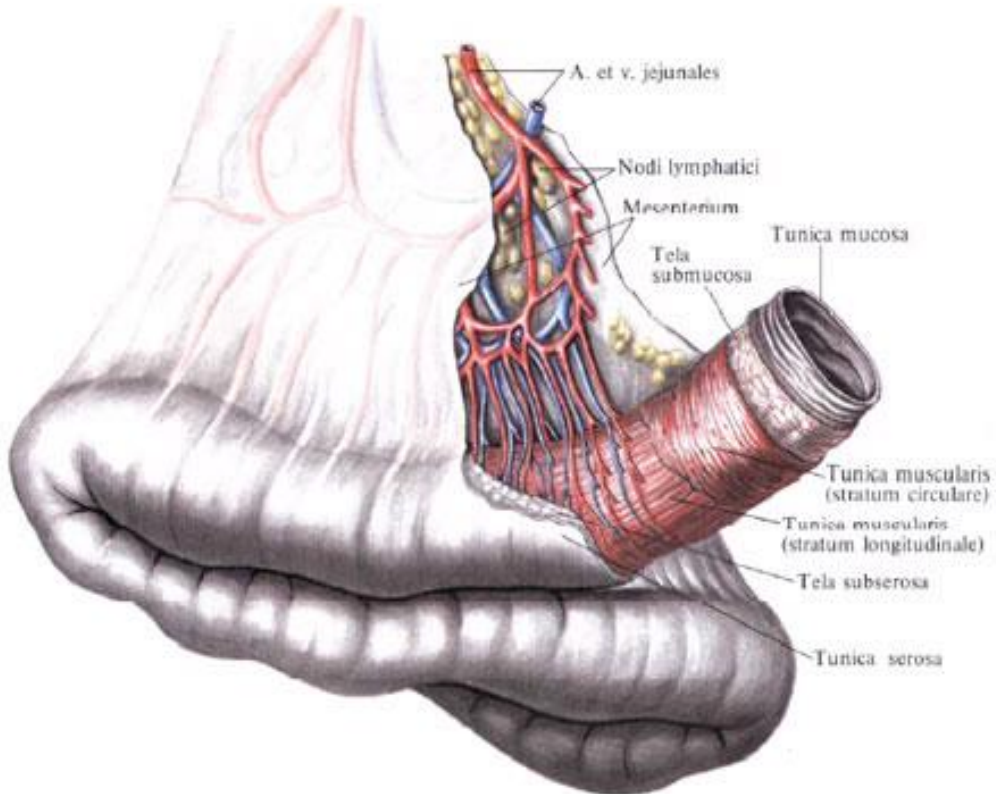
**Левая
доля
печени**

Желудок

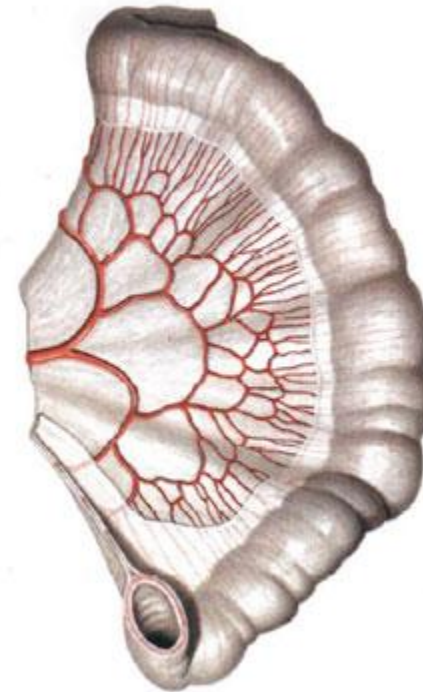


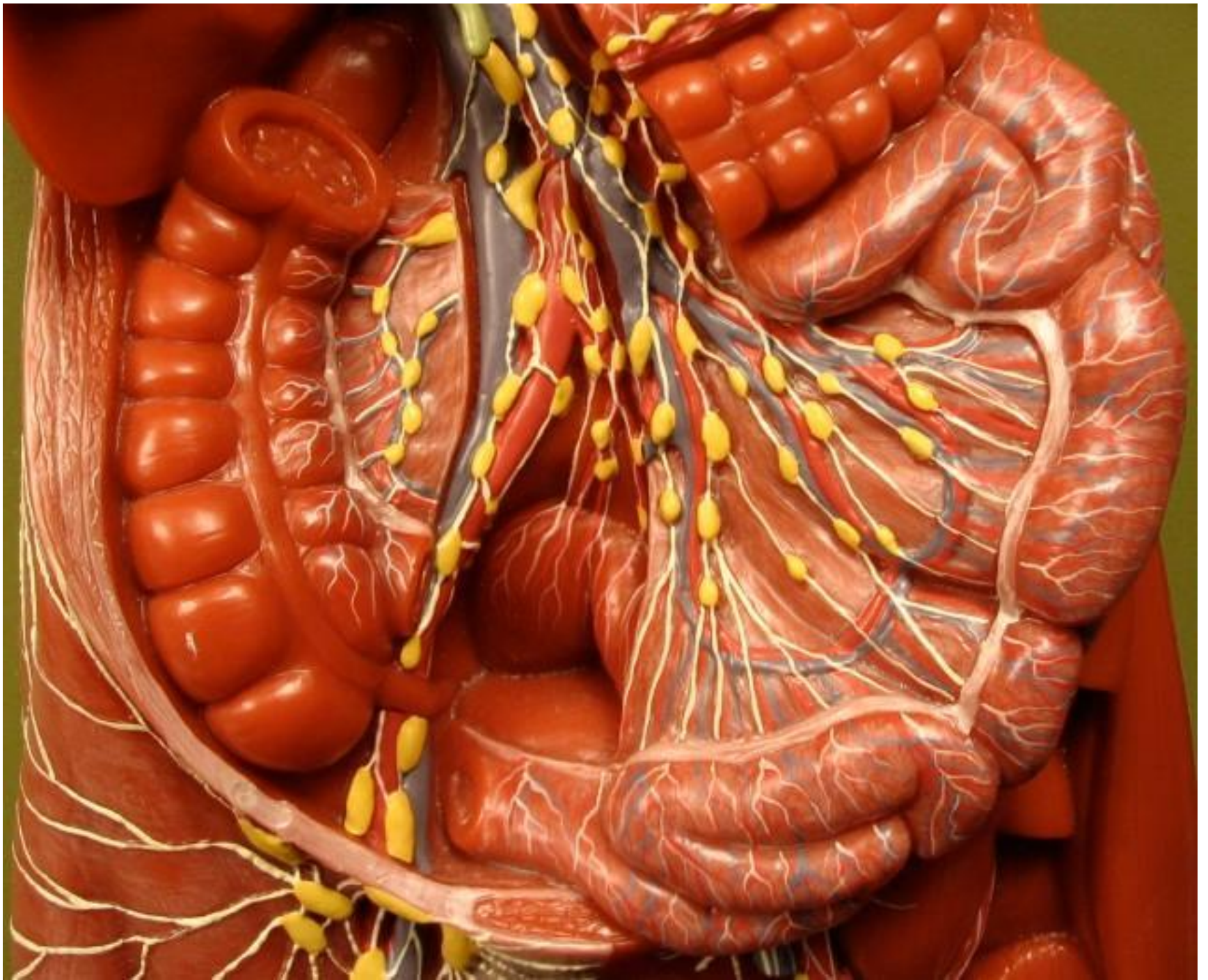
Брыжейка

Тонкая кишка, *intestinum tenue* (петля брыжеечной части тонкой кишки)



Артерии петли тонкой кишки





Спасибо за внимание

