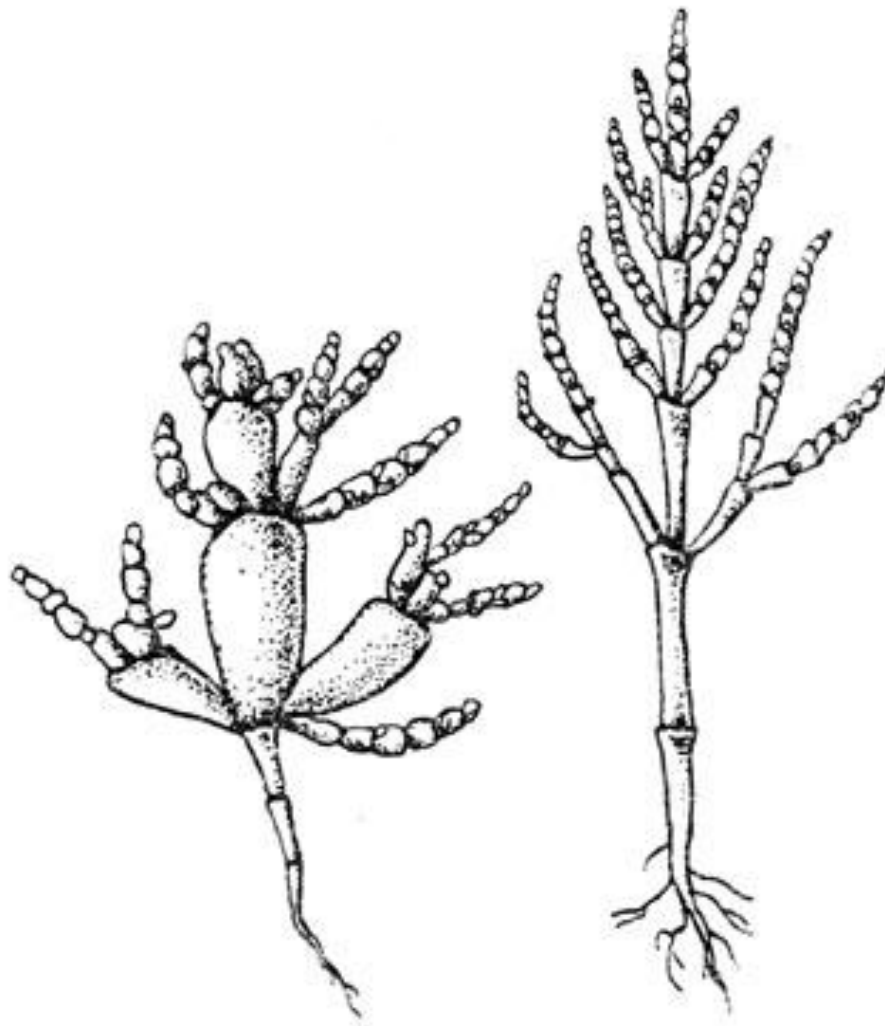


АНОМАЛЬНЫЙ рост

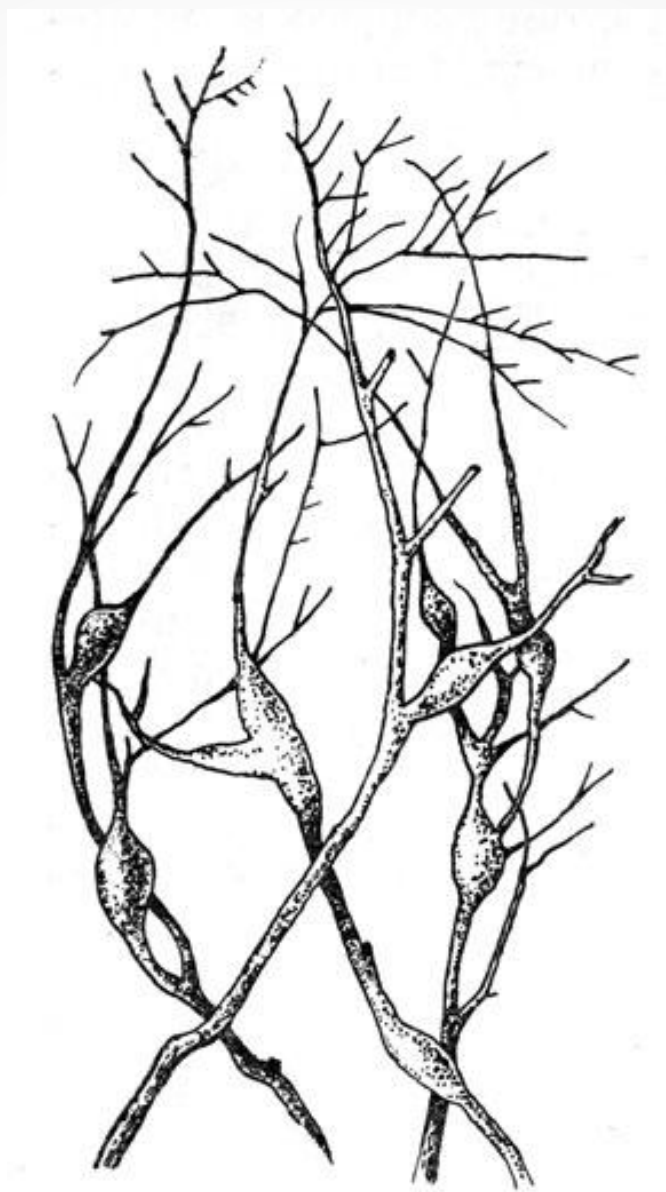
Группа МЕНМ-170606
Суворова Анна

Тераты (от греч. teras, teratos – чудовище, урод, уродство), резко выраженные аномалии, затрагивающие генетические основы организма.

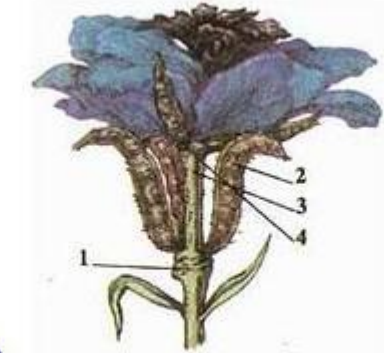


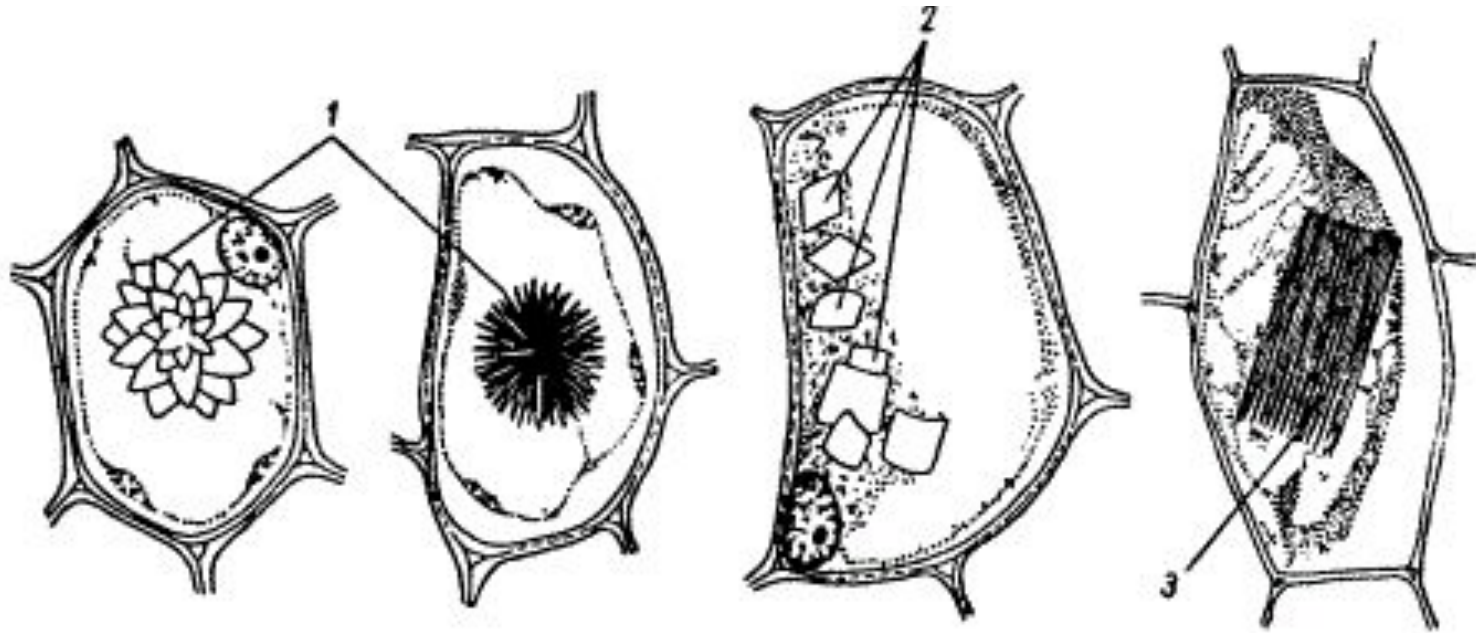
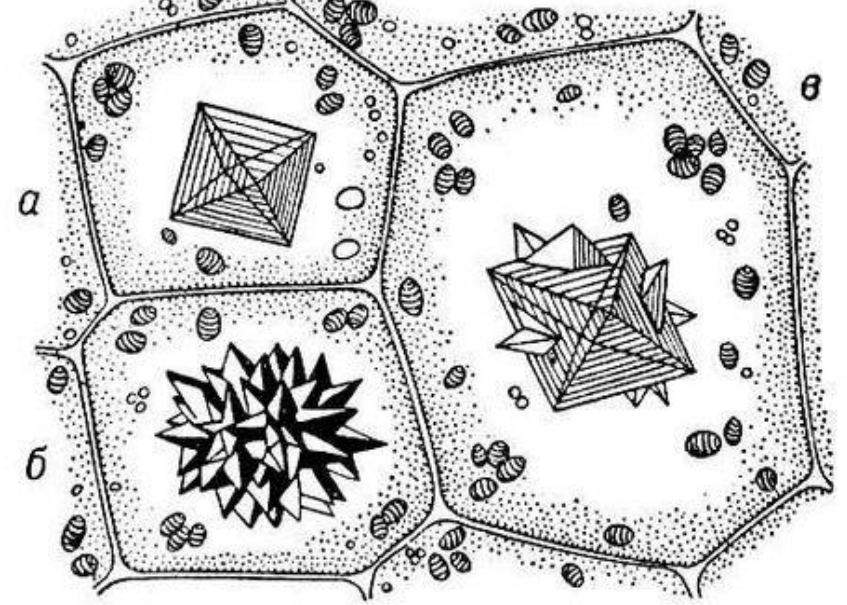


Солерос. Слева - патологическая форма на грунтах с повышенным содержанием бора, справа - нормальное растение



Патологические формы караганы, вызванные избытком кобальта





Клетки с различными типами кристаллов (по Эзау, 1953):

- 1 — друзы из коры гнетума, 2 — призматические и ромбоэдрические кристаллы из коры гнетума, 3 — рафида в листьях винограда

Спасибо за внимание

