

Антропогенез

Откуда взялись люди на Земле?

Взгляды на проблему:

Креационный подход:

Человек создан в результате акта творения по образу и подобию Создателя.

Уфологический подход:

Человеческая цивилизация – результат разумной деятельности инопланетных существ

Научный подход:

Человек, как биологический вид, образовался в результате эволюционных процессов

Если мы развились в ходе эволюции, значит у нас есть родственники.

Кто они?

Человек разумный (**Homo sapiens**) по всем своим анатомическим, физиологическим, генетическим и прочим чертам может быть отнесен к отряду **приматов** класса **млекопитающих** подтипа **позвоночных** типа **хордовых** царства **животных**

Следовательно, ближайшими нашими родственниками являются современные **человекообразные обезьяны**.

Мы не происходили от современных обезьян!!!

Мы с ними просто «двоюродные братья»!



10 млн. лет
назад

7,5 млн. лет назад

Дриопитеки
15 млн. лет назад)

(примерно

Общий предок
(примерно 50 млн. лет
назад)

Но где же другие ответвления этого эволюционного дерева?

Они вымерли!

Как же о них тогда стало известно?

По ископаемым останкам!



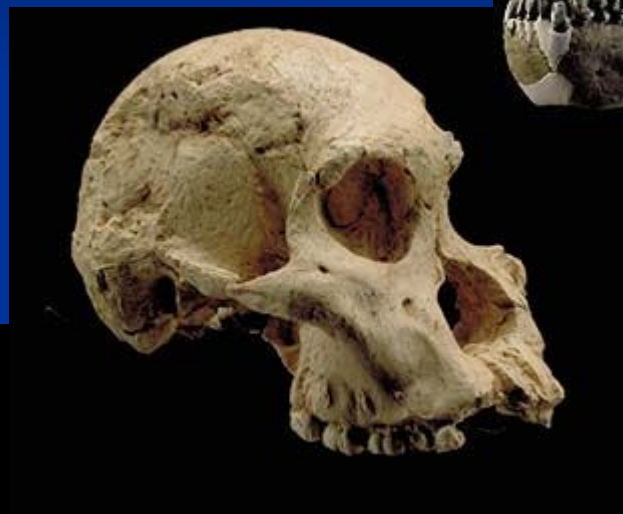
Как определить возраст окаменелости?

По соотношению радиоактивных изотопов!

Или по местоположению в геологическом слое

Как же эволюционировал собственно человек?

Самыми ранними предками (6 – 3 млн. лет назад) были **австралопитеки**



Австралопитеки дали начало роду **Homo** и роду **Paranthropus**

Самые ранние представители рода **Homo** назывались **питекантропами**



Парантропы явились
тушиковой ветвью эволюции:((

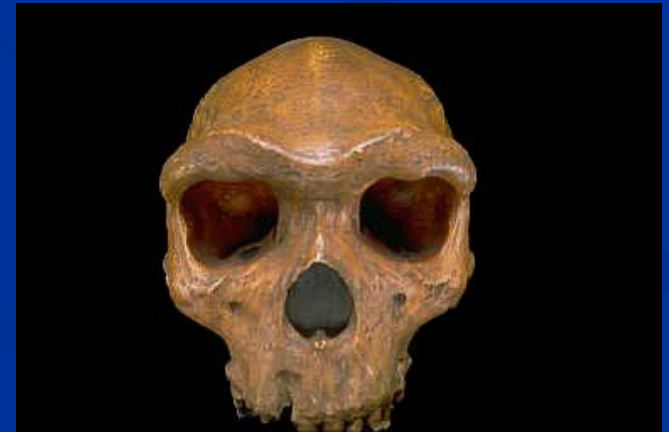
В роде Homo существовал более ранний **Homo habilis** (человек умелый) и более поздние **Homo erectus** (прямоходящий) и **Homo heidelbergensis**



Homo habilis (2,5 млн. лет)



Homo erectus (1,3 млн. лет)

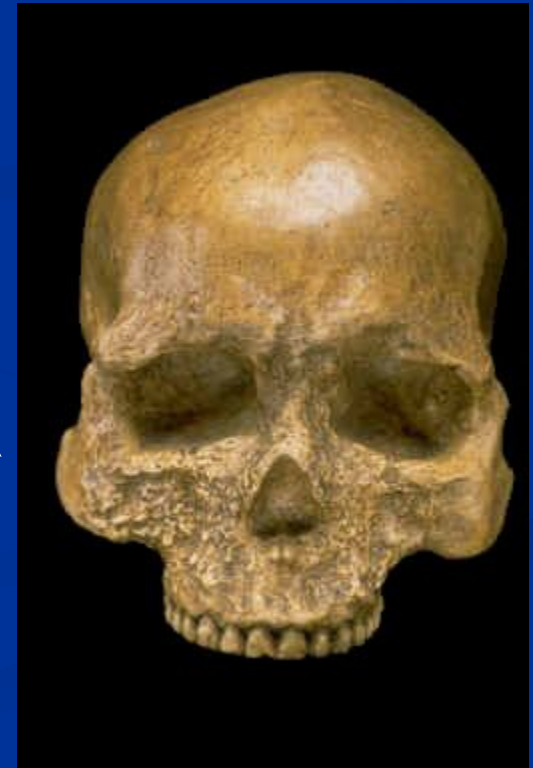


Homo heidelbergensis (500 тыс. лет)

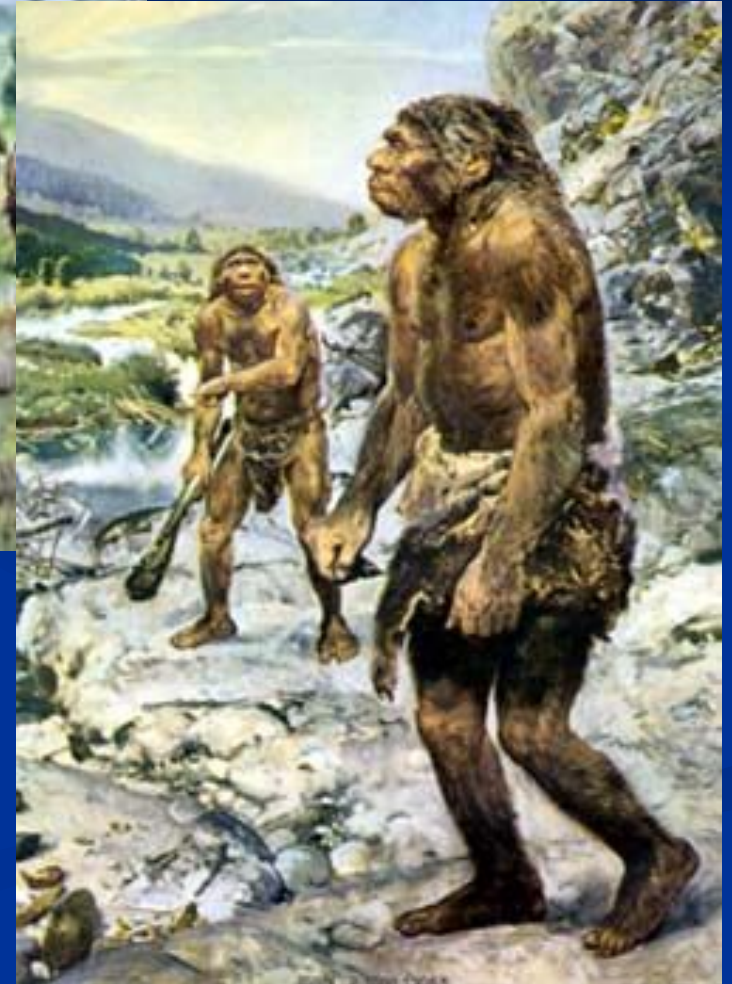
Homo neanderthalensis



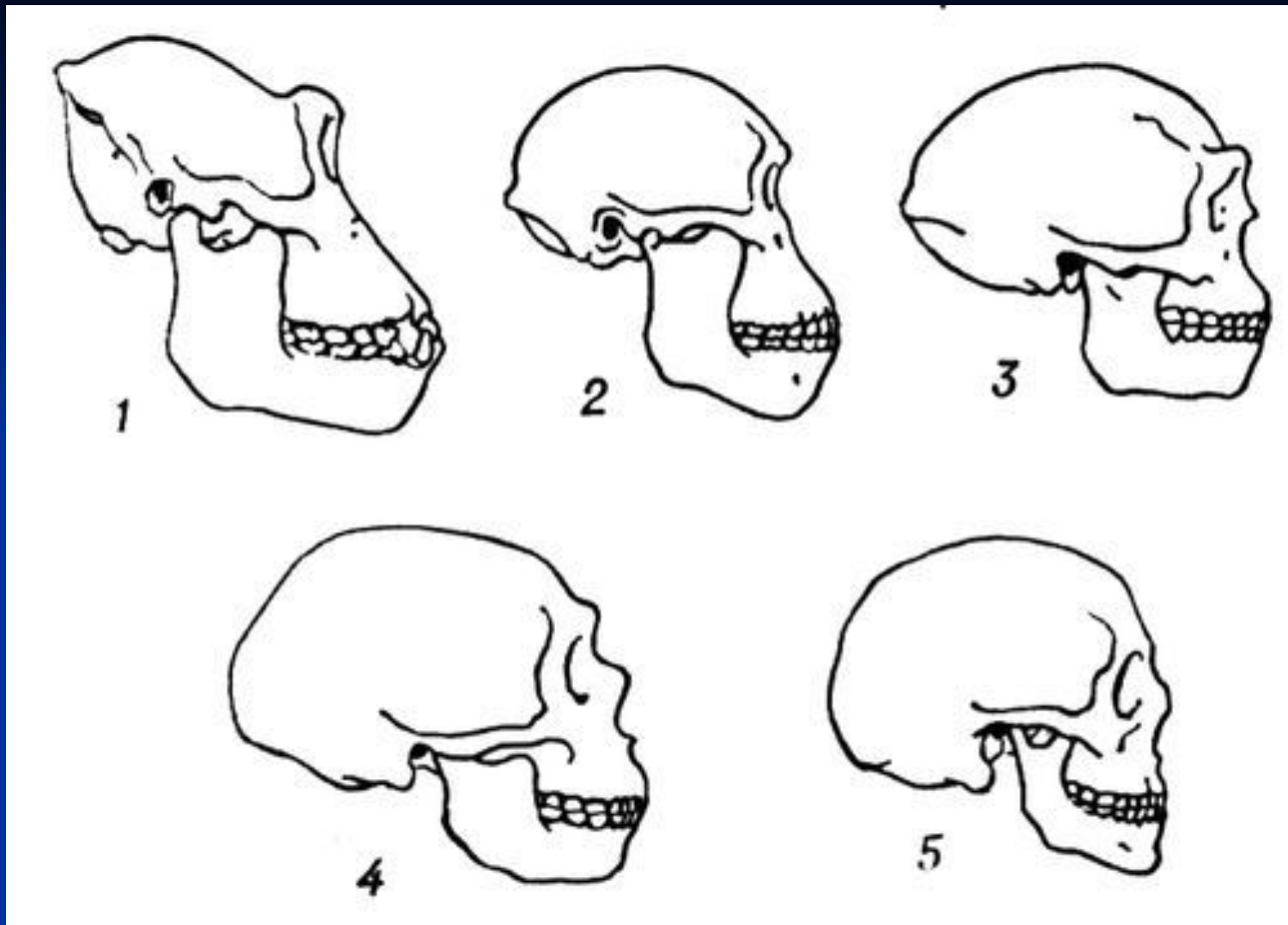
Homo heidelbergensis (500 тыс. лет)



Homo sapiens

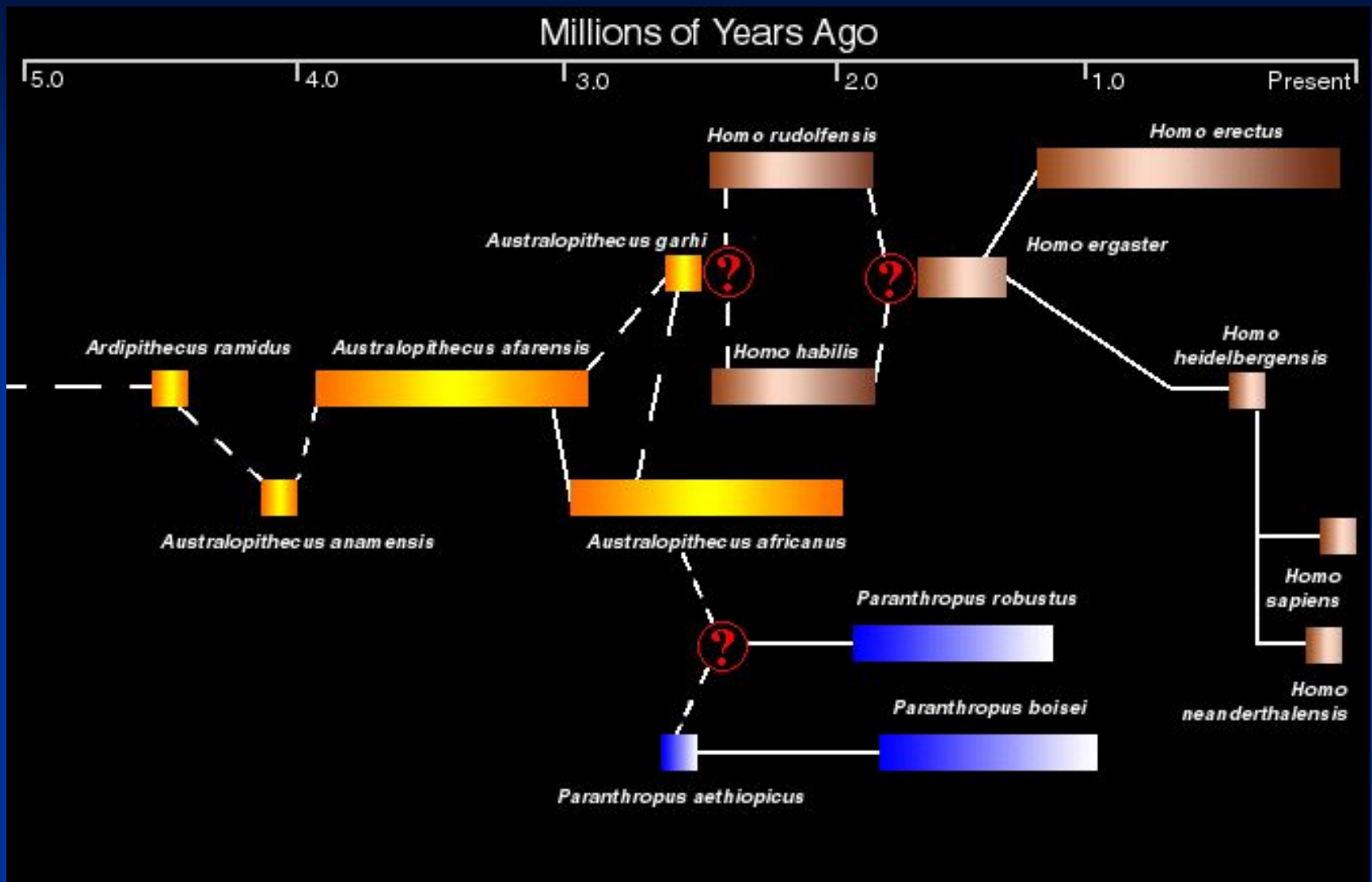


Неандертальцы

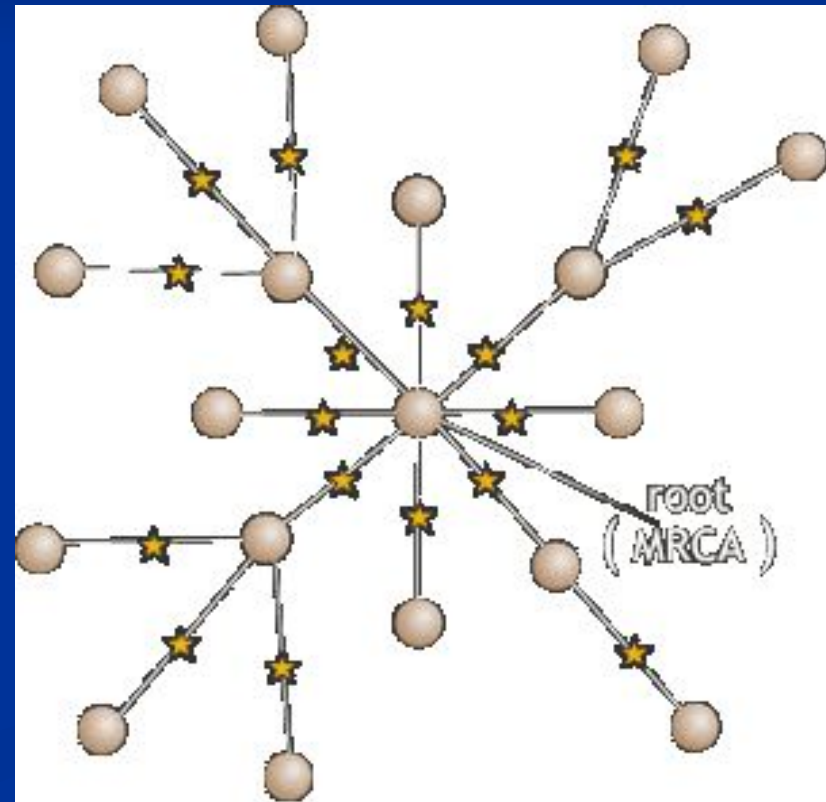
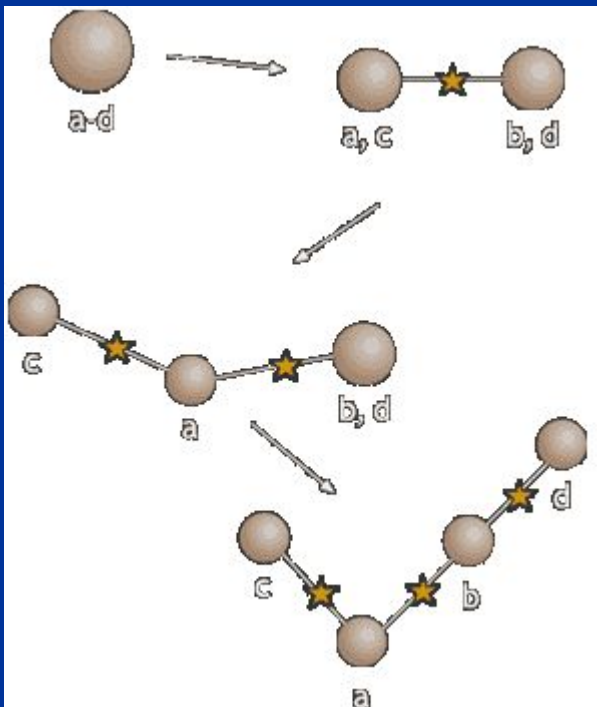


Череп гори́ллы, австралопитека, питекантропа, неандертальца и кроманьонца

Эволюционное древо



- a.** ACTTTCAATGGGTGTATCCTAGGGTGTACATATTACT
b. ACTTTCAATGAGTGTATCCTAGGGTGTACATATTACT
c. ACTTTCAATGGGTGTATCCTAGGGTGTACATATTACT
d. ACTTTCAATGGGTGTATCCTAGGGTGTACATAATTACT



Ссылки в интернете

<http://www.bradshawfoundation.com/journey/>

<http://katori.pochta.ru/evolution/antropology.html>

http://warrax.net/51/eskov/cover_eskov.html