

# Антропогенез

Откуда взялись люди на Земле?

# Взгляды на проблему:

## **Креационный подход:**

Человек создан в результате акта творения по образу и подобию Создателя.

## **Уфологический подход:**

Человеческая цивилизация – результат разумной деятельности инопланетных существ

## **Научный подход:**

Человек, как биологический вид, образовался в результате эволюционных процессов

Если мы развились в ходе эволюции, значит у нас есть родственники.

**Кто они?**

Человек разумный (**Homo sapiens**) по всем своим анатомическим, физиологическим, генетическим и прочим чертам может быть отнесен к отряду **приматов** класса **млекопитающих** подтипа **позвоночных** типа **хордовых** царства **животных**

Следовательно, ближайшими нашими родственниками являются современные **человекообразные обезьяны**.

**Мы не происходили от современных обезьян!!!**

**Мы с ними просто «двоюродные братья»!**



10 млн. лет  
назад

7,5 млн. лет назад

**Дриопитеки**  
15 млн. лет назад)

(примерно

**Общий предок**  
(примерно 50 млн. лет  
назад)

Но где же другие ответвления этого эволюционного дерева?

**Они вымерли!**

Как же о них тогда стало известно?

**По ископаемым останкам!**



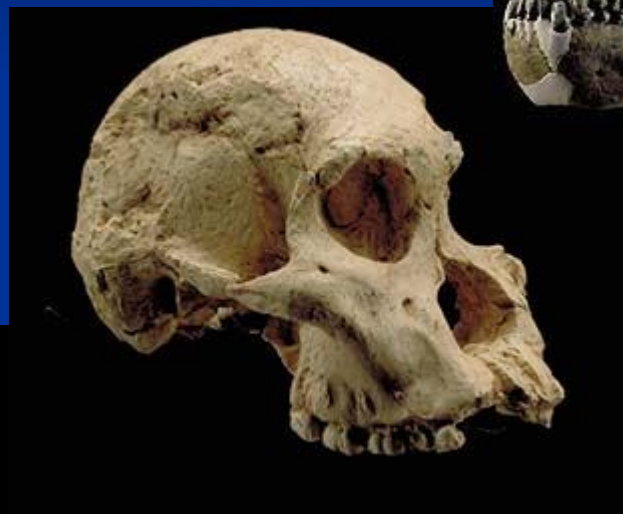
Как определить возраст окаменелости?

По соотношению радиоактивных изотопов!

Или по местоположению в геологическом слое

# Как же эволюционировал собственно человек?

Самыми ранними предками (6 – 3 млн. лет назад) были **австралопитеки**



# Австралопитеки дали начало роду **Homo** и роду **Paranthropus**

Самые ранние представители рода

**Homo** назывались

**питекантропами**



**Парантропы** явились

тушиковой ветвью эволюции:((



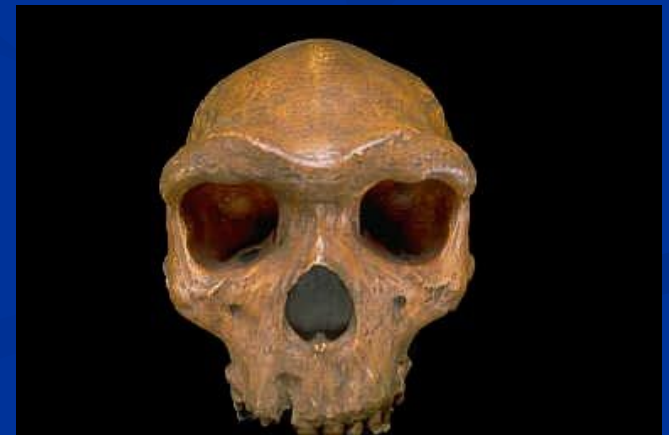
В роде Homo существовал более ранний **Homo habilis** (человек умелый) и более поздние **Homo erectus** (прямоходящий) и **Homo heidelbergensis**



**Homo habilis (2,5 млн. лет)**

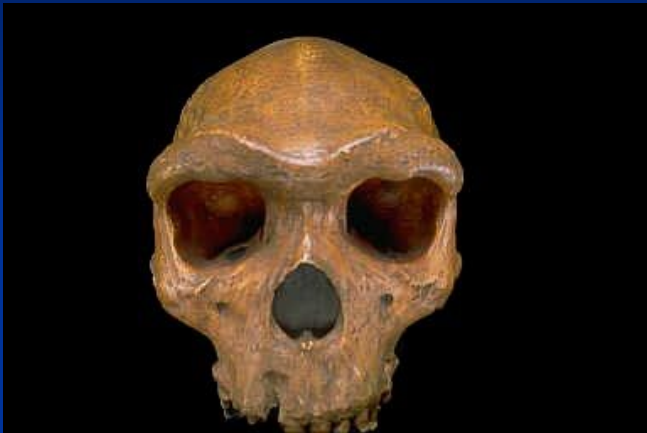


**Homo erectus (1,3 млн. лет)**

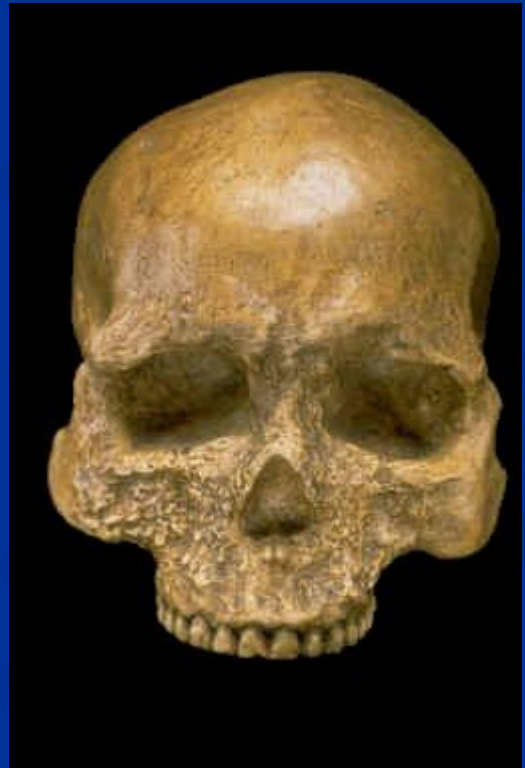


**Homo heidelbergensis (500 тыс. лет)**

**Homo neanderthalensis**

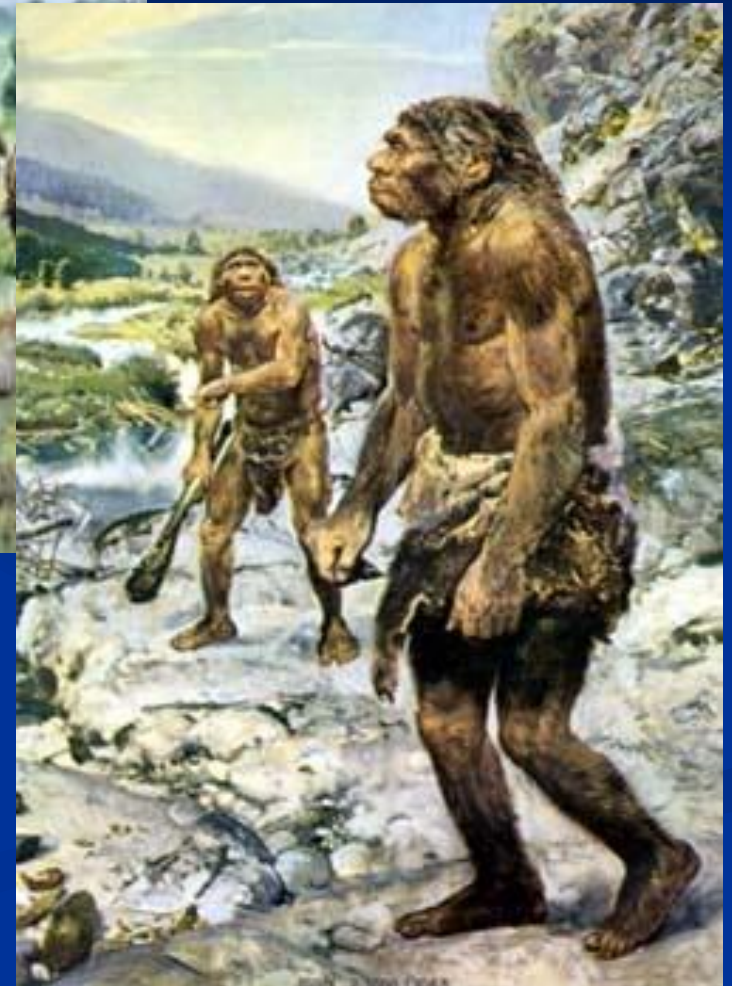


**Homo heidelbergensis (500 тыс. лет)**

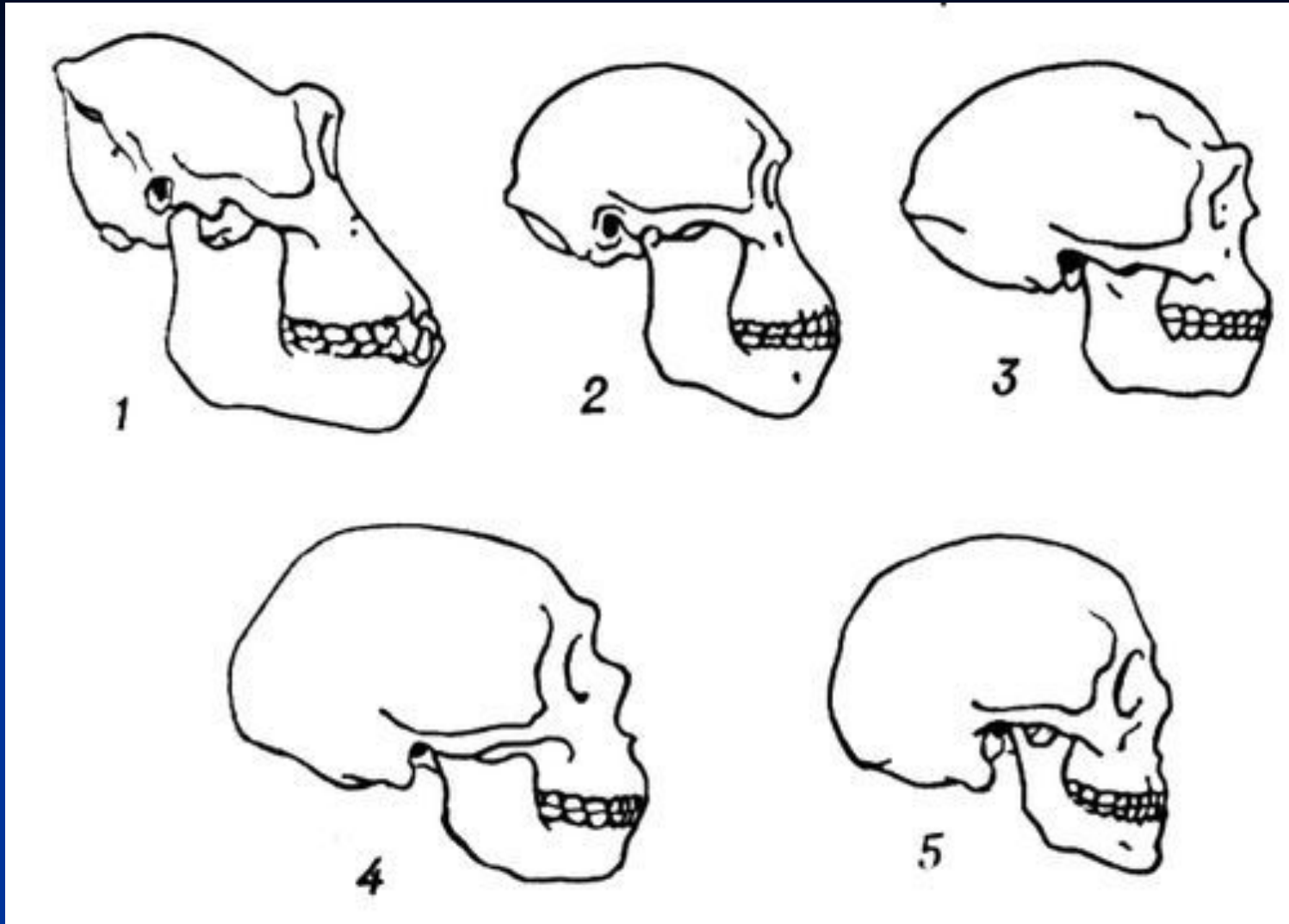


**Homo sapiens**



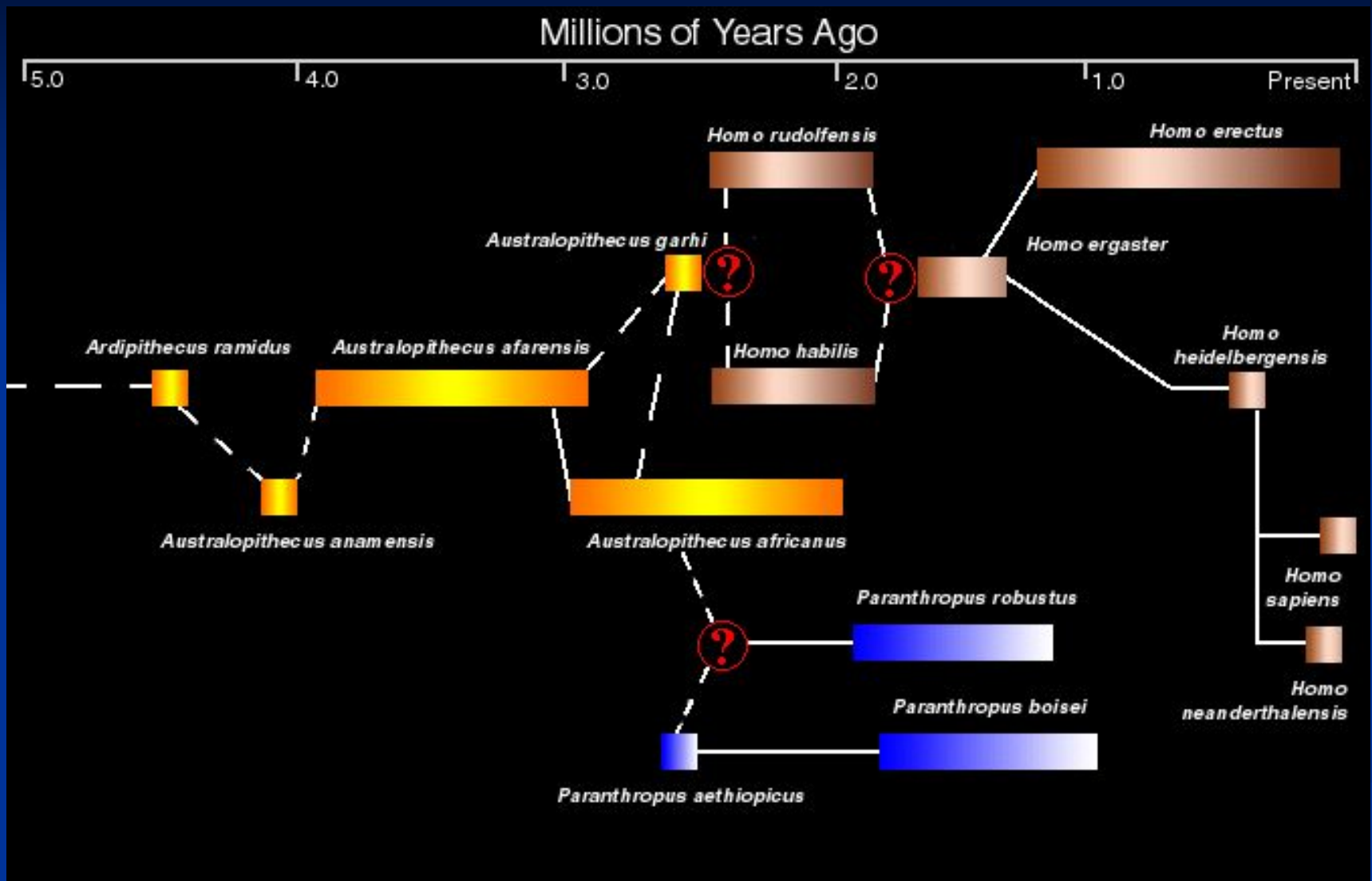


Неандертальцы

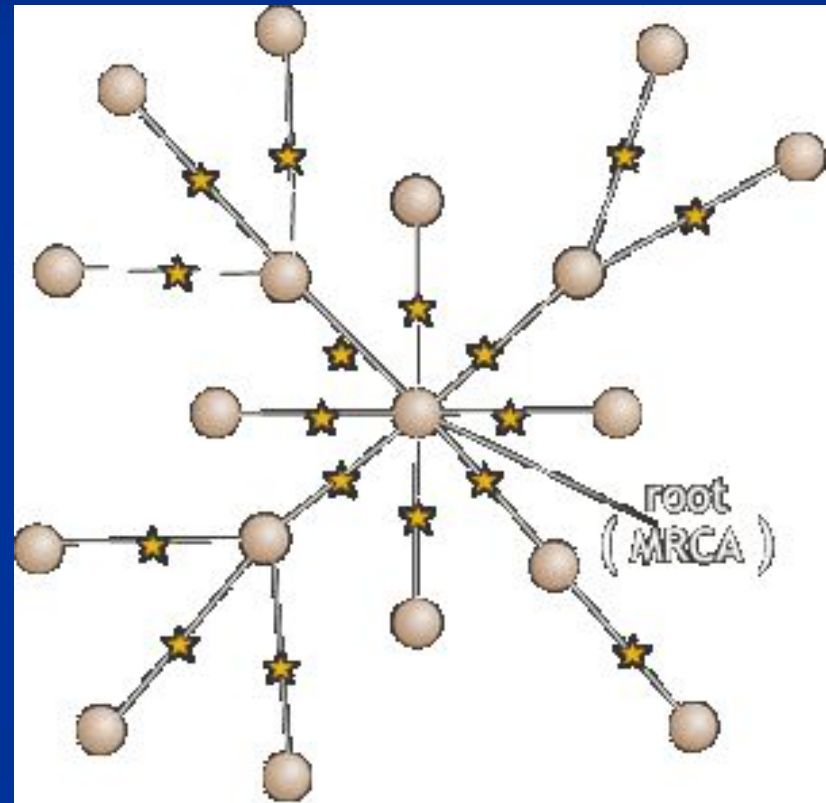
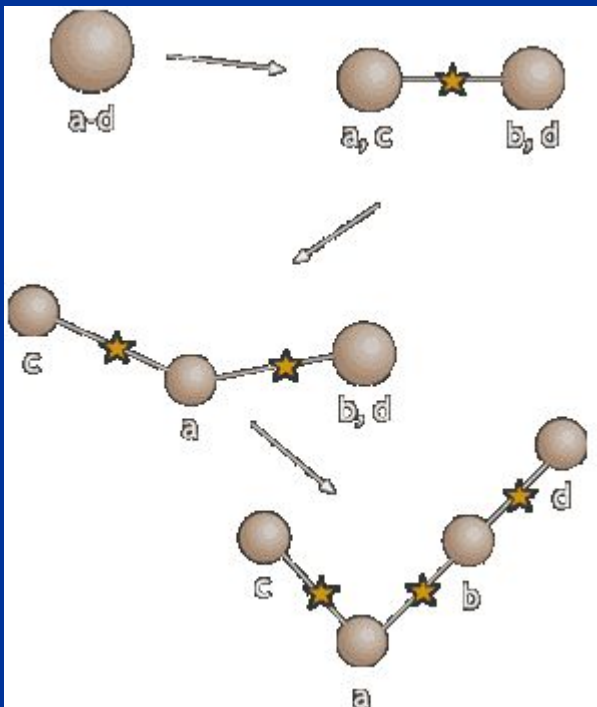


Череп гори́ллы, австрало́питека, питекантро́па, неандертальца и крома́ньонца

# Эволюционное древо



- a.** ACTTTCAATGGGTGTATCCTAGGGTGTACATATTTACT  
**b.** ACTTTCAATGAGTGTATCCTAGGGTGTACATATTTACT  
**c.** ACTTTCAATGGGTGTATCCTAGGGTGTACATATTTACT  
**d.** ACTTTCAATGGGTGTATCCTAGGGTGTACATAATTTACT



## Ссылки в интернете

<http://www.bradshawfoundation.com/journey/>

<http://katori.pochta.ru/evolution/antropology.html>

[http://warrax.net/51/eskov/cover\\_eskov.html](http://warrax.net/51/eskov/cover_eskov.html)