

АНТРОПОГЕНЕ

доказательства

происхождения

человека от

животных

3

Доказательства происхождения человека от животных

1. Физиологические

Принципиальное сходство процессов, протекающих в организмах человека и животных.

2. Сравнительно-анатомические

Единый план строения тел человека и животных, наличие у человека рудиментов и атавизмов.



Атавизмы

признаки, проявляющие у отдельных организмов, которые существовали у отдаленных предков, но были утрачены в процессе эволюции.



Развитие дополнительных пар млечных желёз



Развитие хвоста



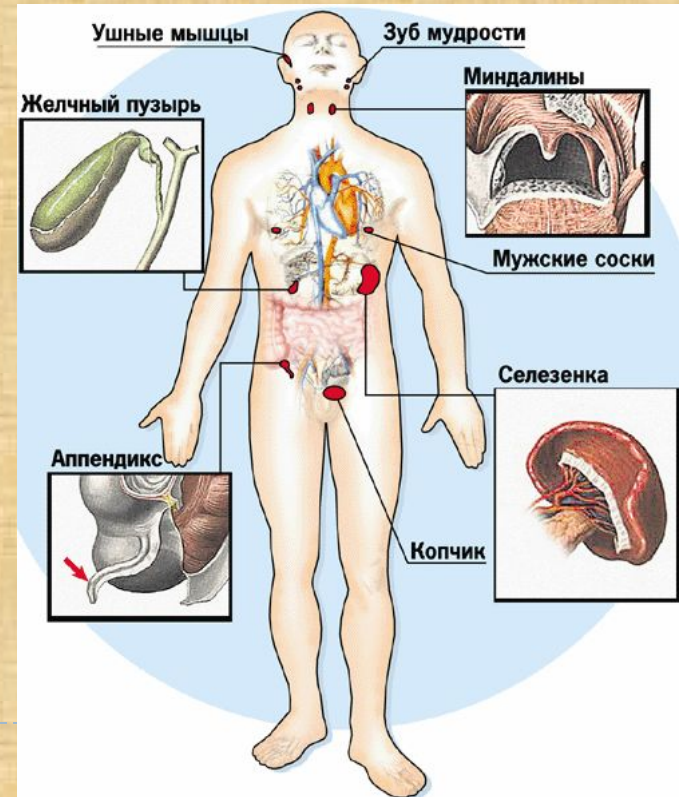
Густой волосяной покров на лице и теле

Рудименты

беспользные, недоразвитые органы, которые функционировали у предковых форм, утратившие свое значение в процессе эволюционного развития организма.



КОПЧИК



3. Эмбриологические



сходные этапы
зародышевого
развития
человека и
животных

4. Палеонтологические



находки останков древнейших человекообразных существ.

СХОДСТВО

количества хромосом у человека и человекообразных

5. Генетические

СХОДСТВО

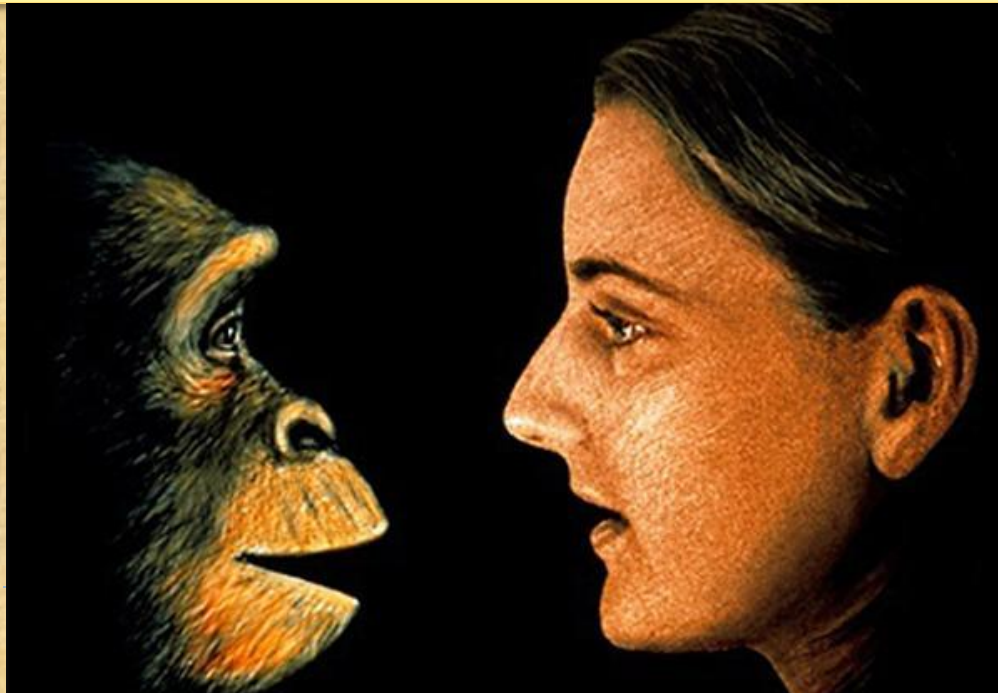
химического состава внутриклеточной среды у человека

6. Биохимические

обезьян

Современная наука дает следующий ответ:
у человека и современных человекообразных
обезьян был общий предок.

Далее их эволюционное развитие пошло по
пути дивергенции в связи с приспособлением
конкретным и различным условиям
существования



В Ы В О Д У Р О К А

1. Существует идея, в соответствии с которой человек в процессе своего эволюционного развития произошел от человекоподобных предков.
2. Идею подтверждают доказательства происхождения человека от животных.
3. Ближайшие «родственники» человека- человекообразные обезьяны.



ШИМПАНЗЕ, ГОРИЛЛА,
▶ ОРАНГУТАНГ, ГИББОН

4. Наличие черт отличия между человеком и современными человекообразными обезьянами указывает на то, что возможно, имея общего предка, они уже длительный срок эволюционируют в разных направлениях, адаптируясь к разным комплексам условий внешней среды и осуществляя неодинаковый образ жизни.

5. Представления об эволюции и происхождении человека в значительной мере носят гипотетический характер.