

---

# *АНТРОПОГЕНЕЗ*

Становление Человека разумного как  
биологического вида.

Автор: учитель биологии МОБУ СОШ ЛГО с.  
Пантелеймоновка

Яценко Галина Петровна. Стаж педагогической работы – 30  
лет; стаж административной работы - 15 лет.

# АНТРОПОГЕНЕЗ

---

Данный материал используется в качестве:

- слайд – презентации темы для учащихся 11 класса;
- путеводителя по основным вопросам темы при самостоятельной подготовке учащихся к проверочным работам и для подготовки к ЕГЭ по предмету;
- обучения применению цифровых технологий учащимися при ведении внеклассной работы учителями информатики.

Материал выполняет информационную и иллюстративную функции в образовательном процессе. В результате применения этих функций повышается интерес к изучаемому материалу, открывается возможность для творческих работ учащихся (составление сообщений, подбор дополнительной информации к уроку).

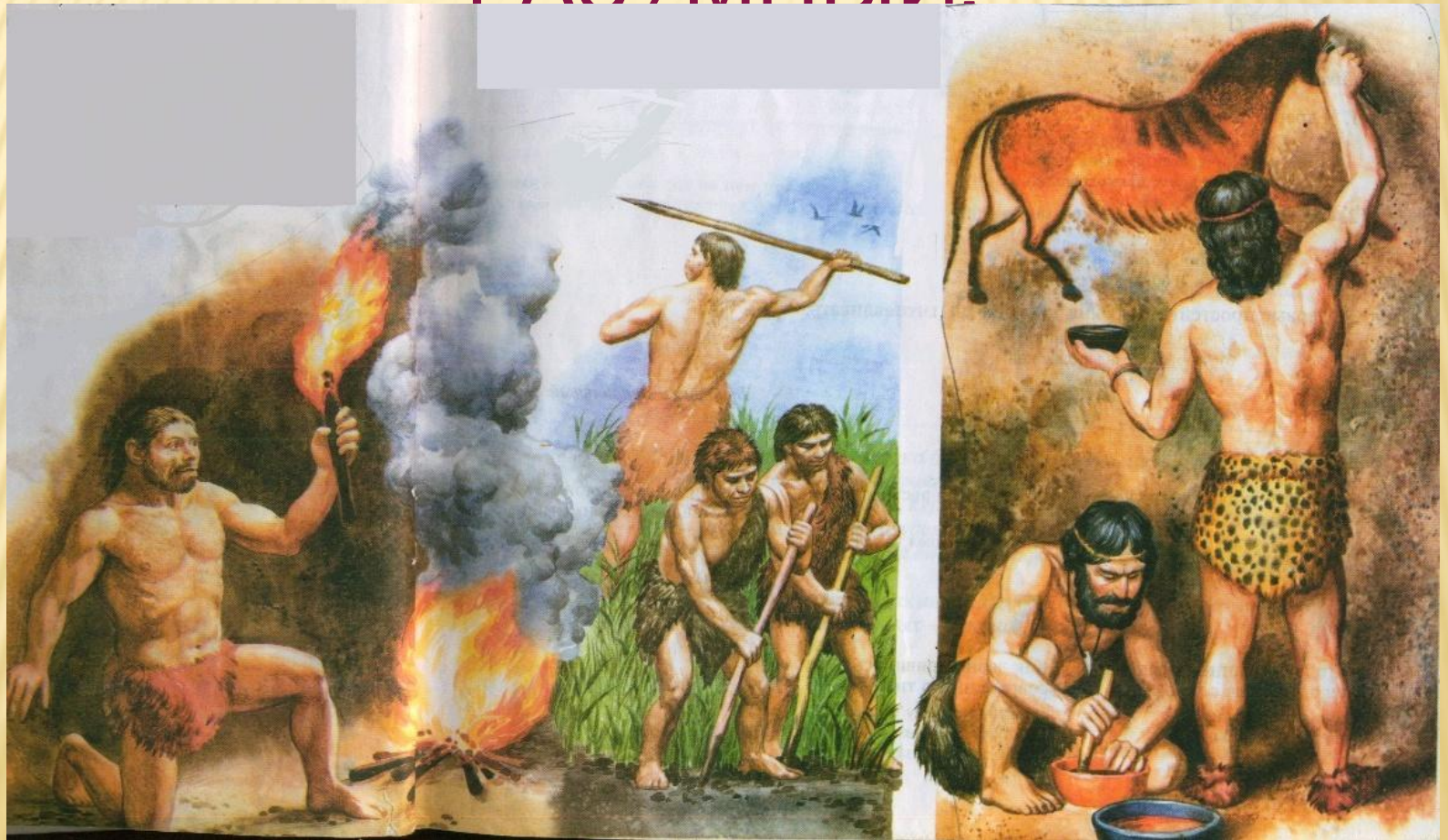
Слайд – презентация апробирована в феврале 2010 года

# ЦЕЛИ ТЕМЫ:

---

- **Установить систематическое положение современного человека.**
- **Выделить основные черты вида Человек разумный.**
- **Познакомить с основными стадиями становления вида Homo Sapiens.**
- **Изучить доказательства животного происхождения современного человека.**
- **Установить роль биологических и социальных факторов в антропогенезе.**
- **Сформировать представления о расах.**

# АНТРОПОГЕНЕЗ - ФОРМИРОВАНИИ И СТАНОВЛЕНИИ ВИДА ЧЕЛОВЕК РАЗУМНЫЙ.



# РАСПРЕДЕЛЕНИЕ МАТЕРИАЛА ПО УРОКАМ:

- **1 урок.** Положение человека в системе животного мира.
- **2 урок.** Основные стадии антропогенеза.
- **3 урок.** Движущие силы антропогенеза.
- **4 урок.** Прародина человека. Расы и их происхождение.
- **5 урок.** Обобщение темы « Антропогенез ».

# ПОЛОЖЕНИЕ ЧЕЛОВЕКА В СИСТЕМЕ ОРГАНИЧЕСКОГО МИРА.

**У каждого народа мира существует своя версия происхождения человека. Сколько мифов, легенд, гипотез таинственно окутывают наше происхождение! И все-таки – мы животные планеты Земля.**



# Систематическое положение современного человека.

---

□	Царство	Животные
□	Подцарство	Многоклеточные
□	Тип	Хордовые
□	Подтип	Позвоночные (черепные)
□	Класс	Млекопитающие
□	Подкласс	Плацентарные
□	Отряд	Приматы
□	Подотряд	Человекообразные
□	Семейство	Люди (Гоминиды)
□	Род	Человек (Homo)
□	Вид	Человек разумный (Homo Sapiens)
□	Подвид	Homo Sapiens Sapiens

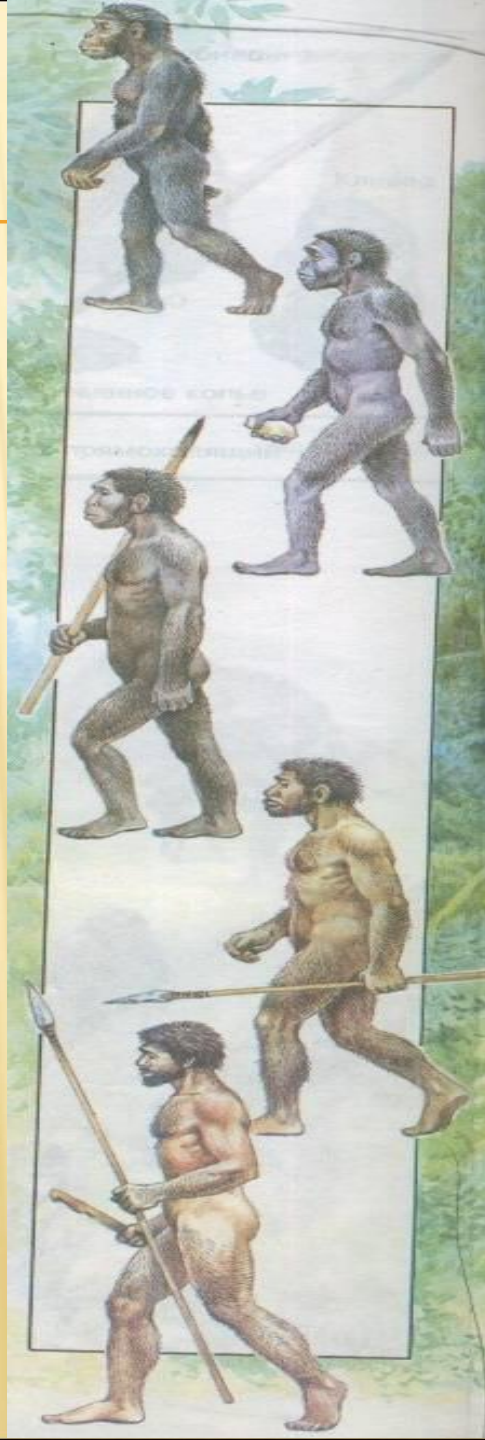
# ДВИЖУЩИЕ СИЛЫ АНТРОПОГЕНЕЗА.

## Биологические факторы

Историческое развитие человека осуществлялось под влиянием тех же факторов эволюции, что и для остальных видов живых организмов: мутации, дрейф генов, изоляция и естественный отбор.

## Социальные факторы

Для антропогенеза характерно такое уникальное для живой природы явление, как все более усиливающееся влияние на эволюцию социальных факторов – трудовой деятельности, общественного образа жизни, речи и мышления.

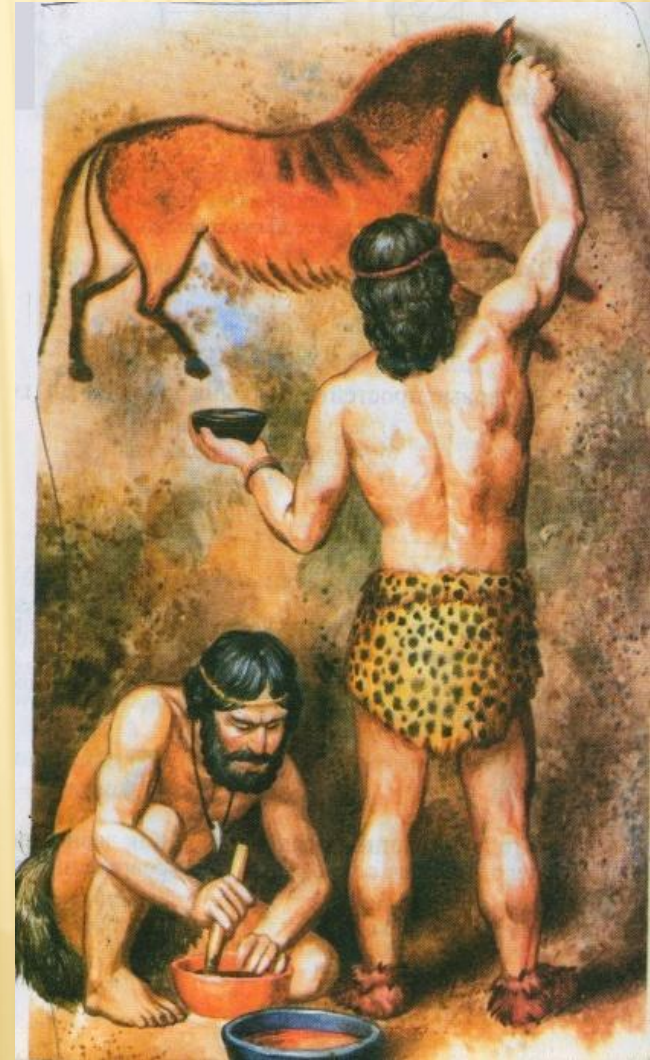




# ОСНОВНЫЕ СТАДИИ АНТРОПОГЕНЕЗА.

**Широко распространено мнение, что человек произошел от человекообразных обезьян. Это не совсем верно.**

**Развитие человека и человекообразных обезьян – это не последовательные ступени, а параллельные ветви эволюции, расхождение между которыми с эволюционной точки зрения очень глубокое.**



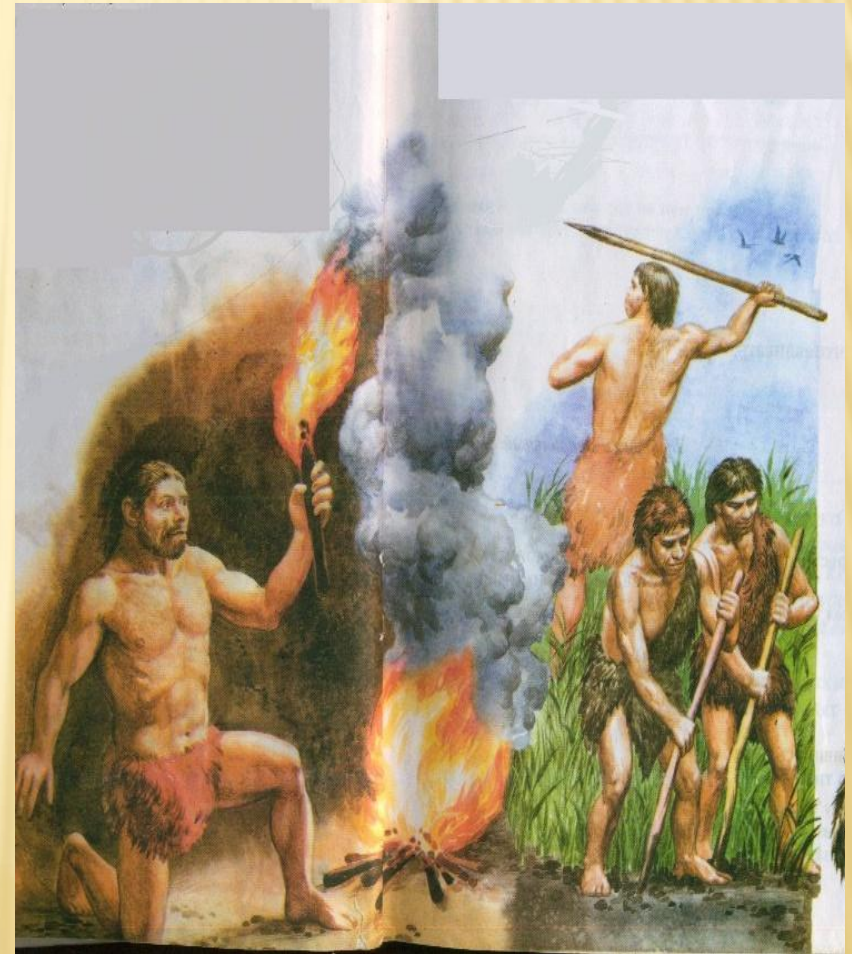
# ОСНОВНЫЕ СТАДИИ АНТРОПОГЕНЕЗА.

**Палеонтологи свидетельствуют – приматы появились около 70 млн. лет назад.**

**30 – 40 млн. лет назад исходная форма разошлась на две эволюционные ветви:**

**современные высшие обезьяны, и**

**вторая, развитие которой привело к появлению человека современного анатомического типа.**



# ОСНОВНЫЕ СТАДИИ АНТРОПОГЕНЕЗА.

Отечественные антропологи, внесшие свой вклад в развитие теории антропогенеза, выделяют *четыре стадии в эволюции человека:*

1. Предшественники человека – австралопитековые.
2. Древнейшие люди – архантропы.
3. Древние люди – палеантропы
4. Ископаемые люди современного анатомического типа – неантропы.





# ЧЕЛОВЕЧЕСКИЕ РАСЫ.

**Мы все разные: отличаемся друг от друга цветом глаз, оттенками кожи.**

**Эти признаки различают целые общности людей - расы.**

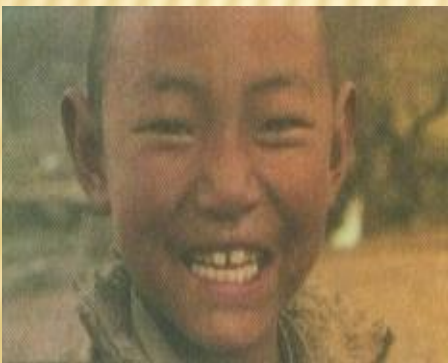


*В настоящее время выделяют три расы:*

**1. Евразийскую;**

**2. Азиатско – американскую;**

**3. Экваториальную.**



# ПРАРОДИНА ЧЕЛОВЕКА.

---

Археологи, антропологи, палеонтологи в качестве возможных центров зарождения человечества наиболее чаще указывают Африку и Южную Азию. Очевидно, сформировавшись в Африке, древнейшие люди дальше мигрировали в Азию и на другие континенты. Постепенно человечество освоило всю сушу планеты, приспособиваясь к условиям климата и рельефа.



«ЧЕЛОВЕК РАЗУМНЕЙШЕЕ ЖИВОТНОЕ НЕ ПОТОМУ,  
ЧТО ИМЕЕТ РУКИ, А ПОТОМУ И ИМЕЕТ РУКИ, ЧТО ОН  
РАЗУМНЕЙШЕЕ СУЩЕСТВО».

АРИСТОТЕЛЬ

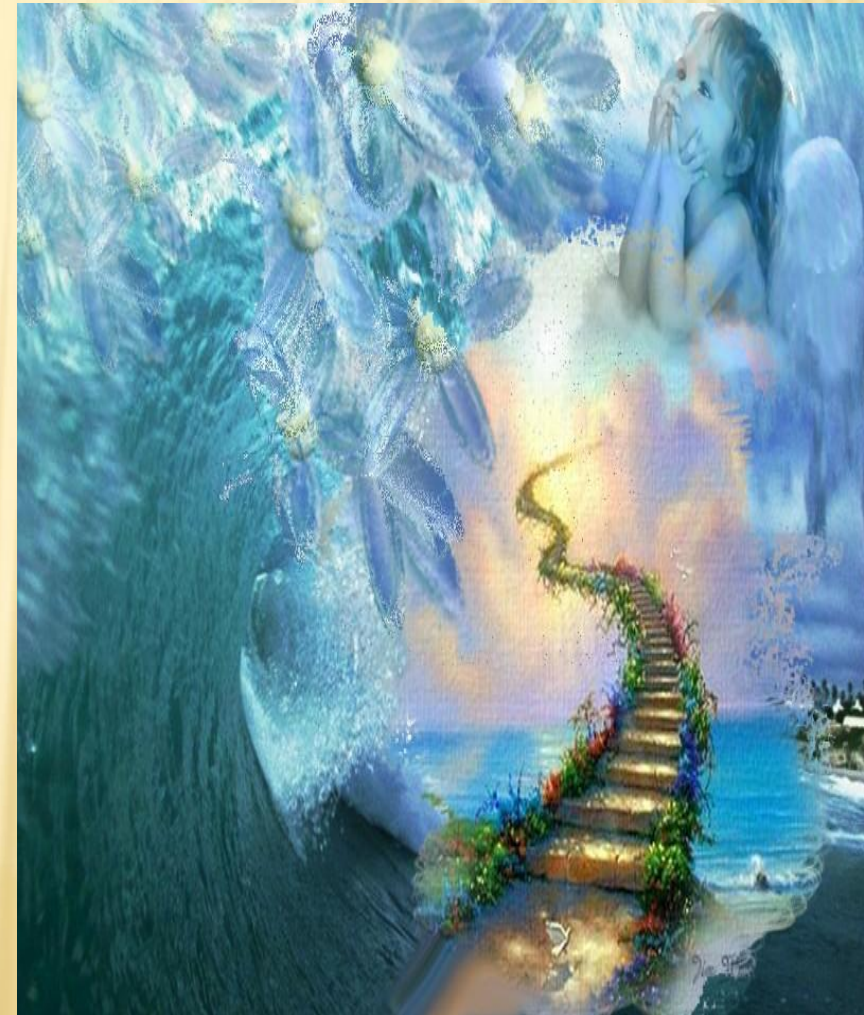
**Надолго ли мы пришли на эту  
планету?**

**Кто сменит нас?**

**И останутся ли после нас  
приемники?**

**Как произойдет наш уход :  
эволюционно или же  
техногенно?**

Это вопросы, на которые мы –  
Homo sapiens, отвечаем своим  
поведением на самой красивой  
планете Солнечной системы.



# АНТРОПОГЕНЕЗ

---

**Вопросы для работы:**

- 1. Составить краткий конспект по теме, презентованной данным текстом.**
- 2. Составьте список вопросов к каждому слайду.**

