

# Архитекторы фауны

*«В огромном саду геометрии каждый найдёт букет себе по вкусу.»*

Давид Гильберт



# ЦЕЛЬ МОЕЙ РАБОТЫ:



**ПОЗНАКОМИТЬСЯ СО СТРОЕНИЕМ «ДОМИКОВ»  
РАЗЛИЧНЫХ ЖИВОТНЫХ**

**ВЫЯВИТЬ ИХ СХОДСТВО С  
ГЕОМЕТРИЧЕСКИМИ ФИГУРАМИ**



# Задачи:



- изучить научную литературу и выбрать сведения о жилищах животных.
- узнать из чего строят различные животные себе домики.
- сопоставить форму домиков с геометрическими фигурами.
- ответить на вопрос: « Какую геометрическую фигуру чаще всего используют животные для строительства «домика»?»



# Гипотеза



- **животные благодаря природным инстинктам могут строить домики в виде геометрических фигур.**

# Предмет



- Дикие животные обитающие в царстве дикой природы, в котором нет места человеку. Сами добывают себе пищу, растят малышей, принимая решение о форме при строительстве жилища.



# Методы:



- *Поиск (изучение энциклопедической литературы)*
- *Анализ (изучить полученные сведения)*
- *сравнение (сопоставление полученных данных с полученными результатами)*

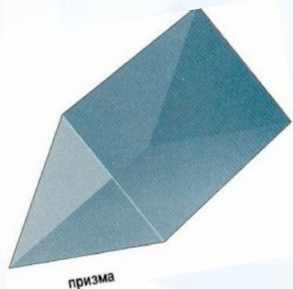
# Пространственные тела



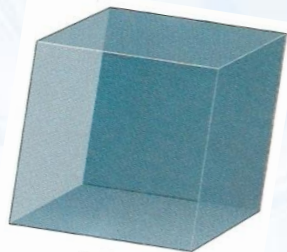
Многогранники



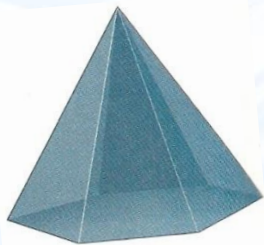
вращения



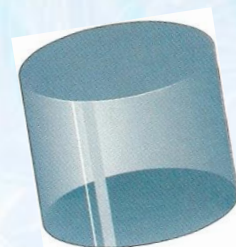
призма



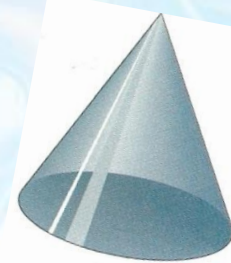
куб



пирамида



цилиндр



конус



сфера; шар

# Что такое жилище?



Толковый словарь С.И. Ожегова, Н.Ю. Шведовой

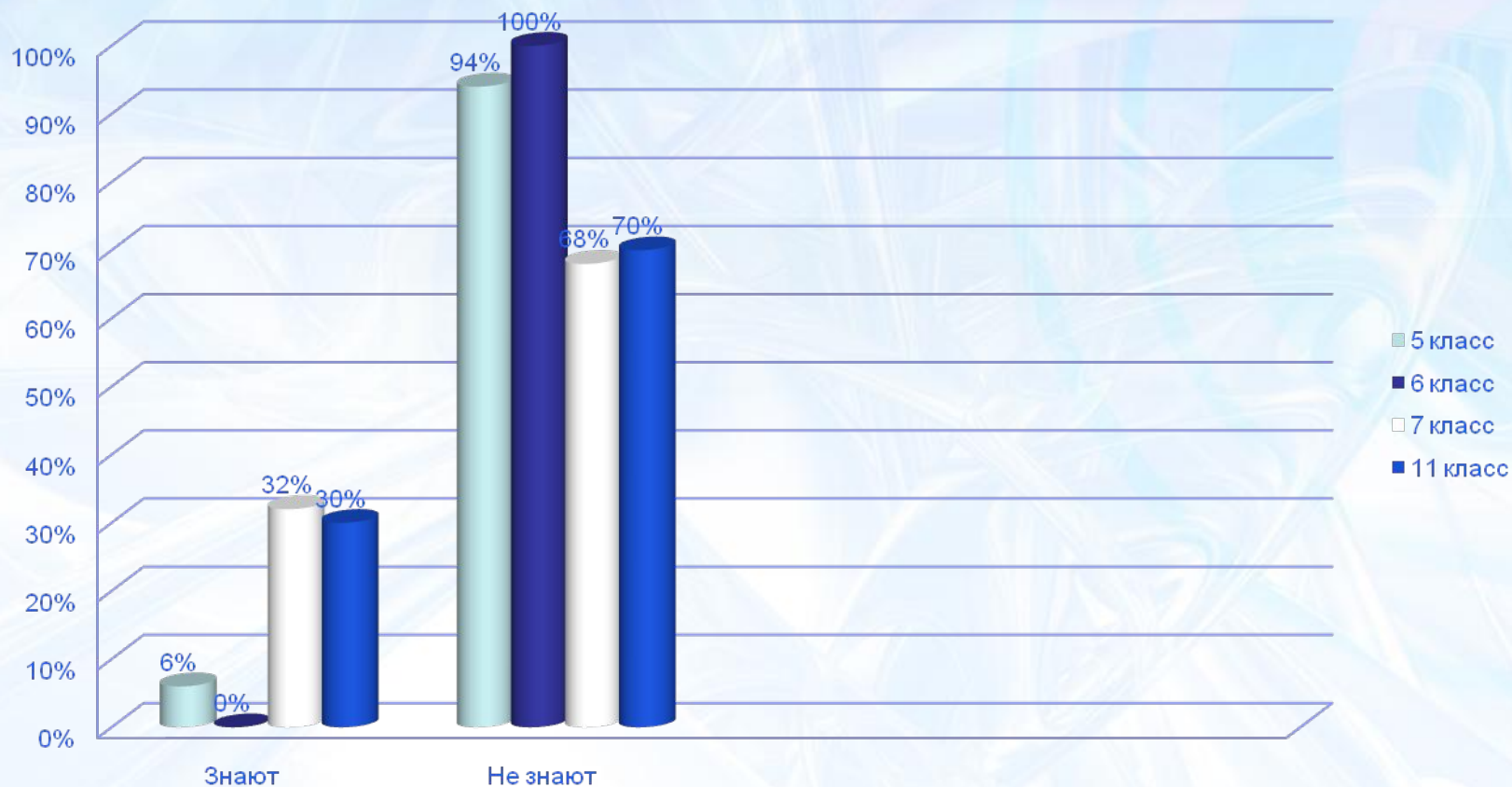
**Гнездо** - у птиц, насекомых, пресмыкающихся, грызунов и некоторых других животных: место жилья, кладки яиц и выведения детенышей.

**Нора** – жилище животного - углубленное под землей с ходами наружу.



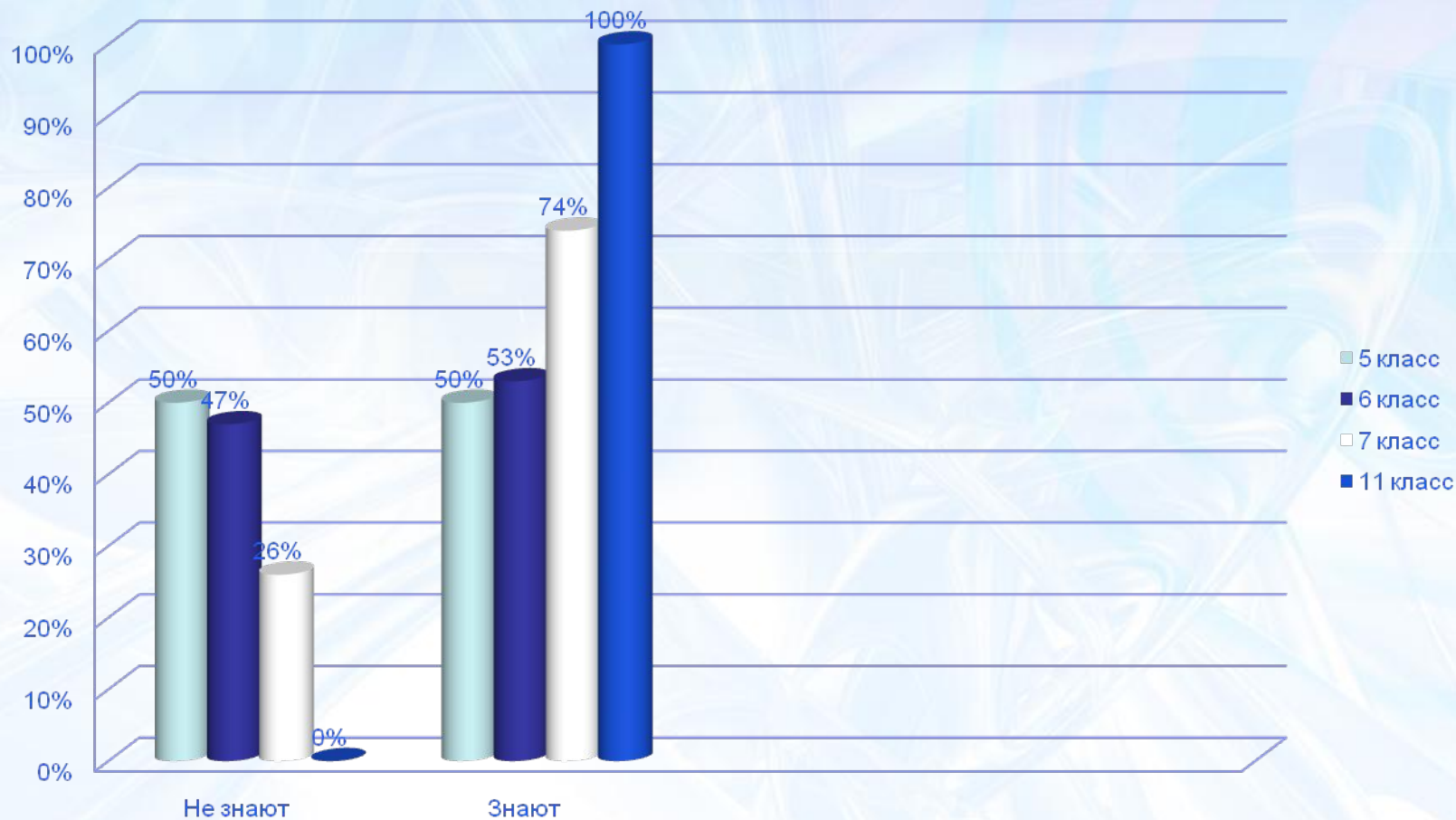
# Результаты анкетирования

Имеют ли домик собственного изготовления рыбы?



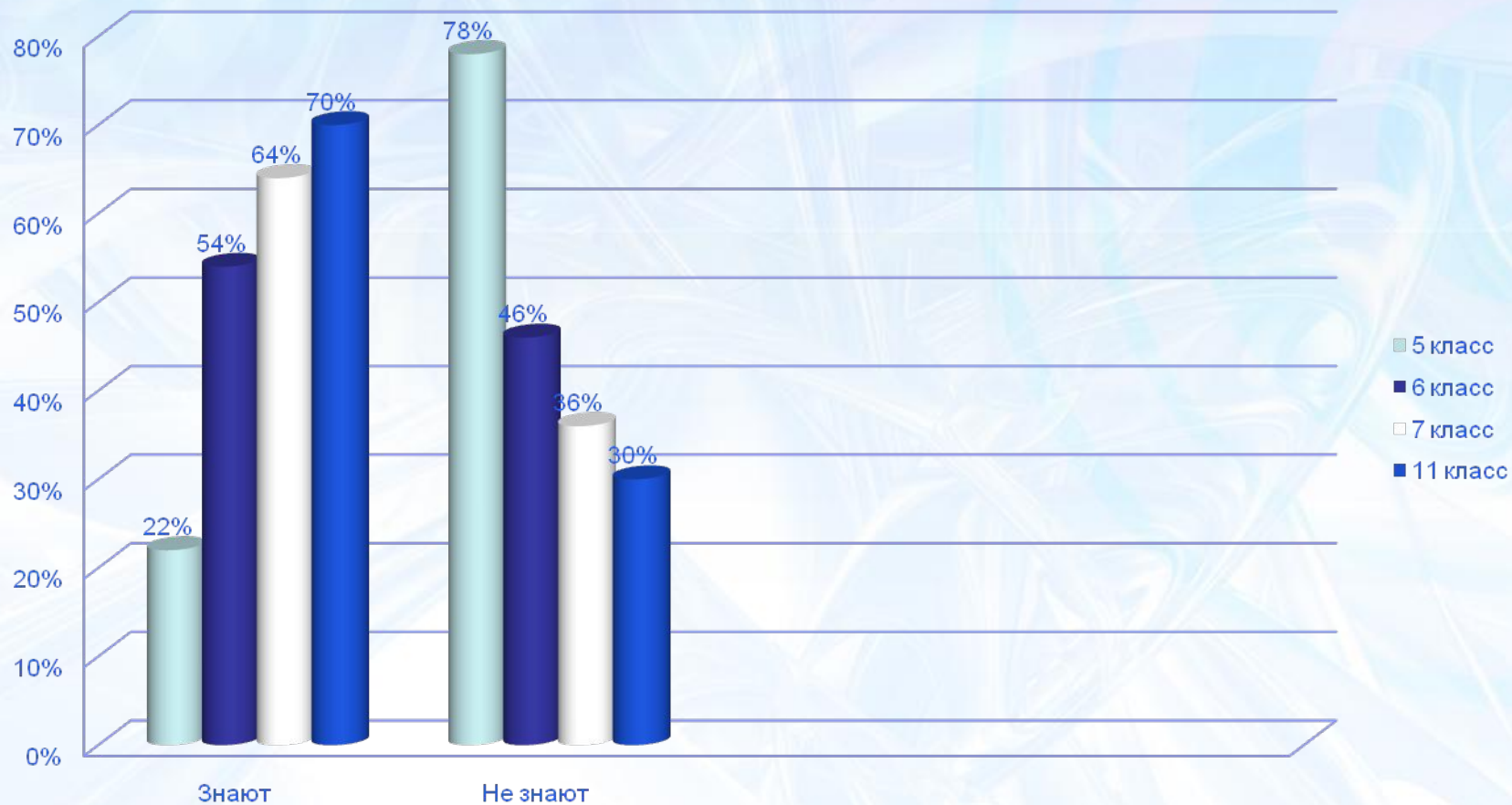
# Результаты анкетирования

## Чем отличается гнездо от норы?



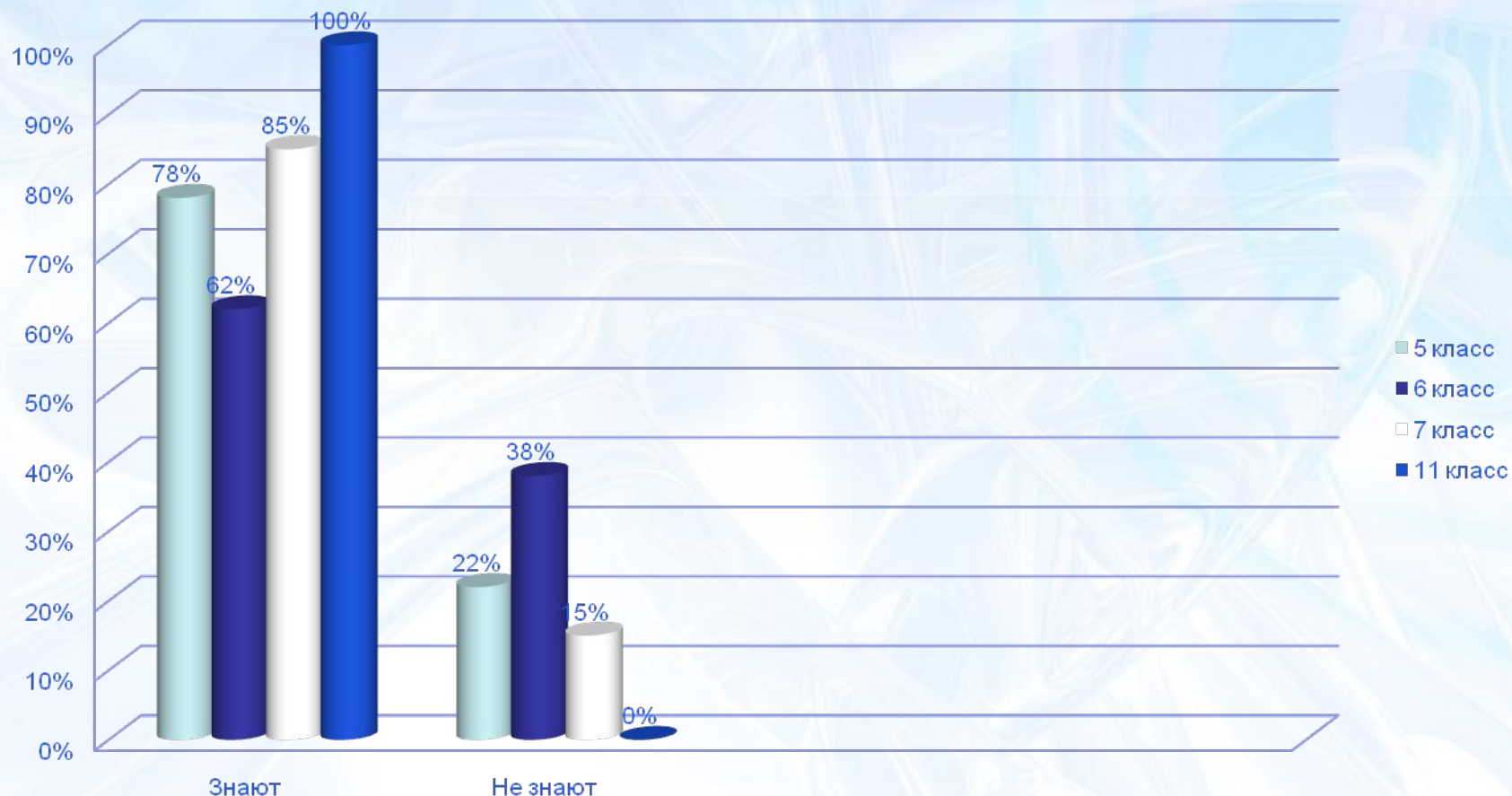
# Результаты анкетирования

## На что похожи домики термитов?



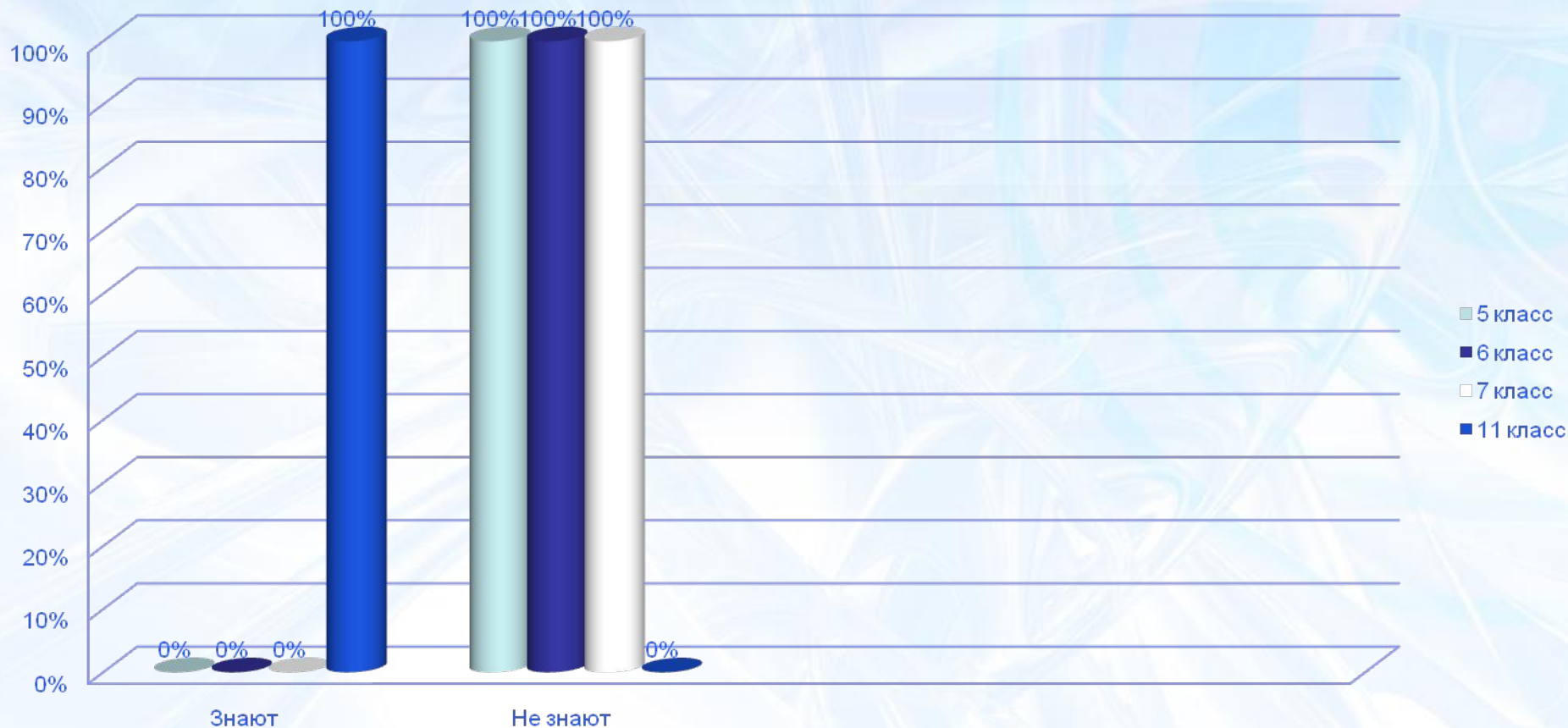
# Результаты анкетирования

## Знаете ли вы форму пчелиных сот?



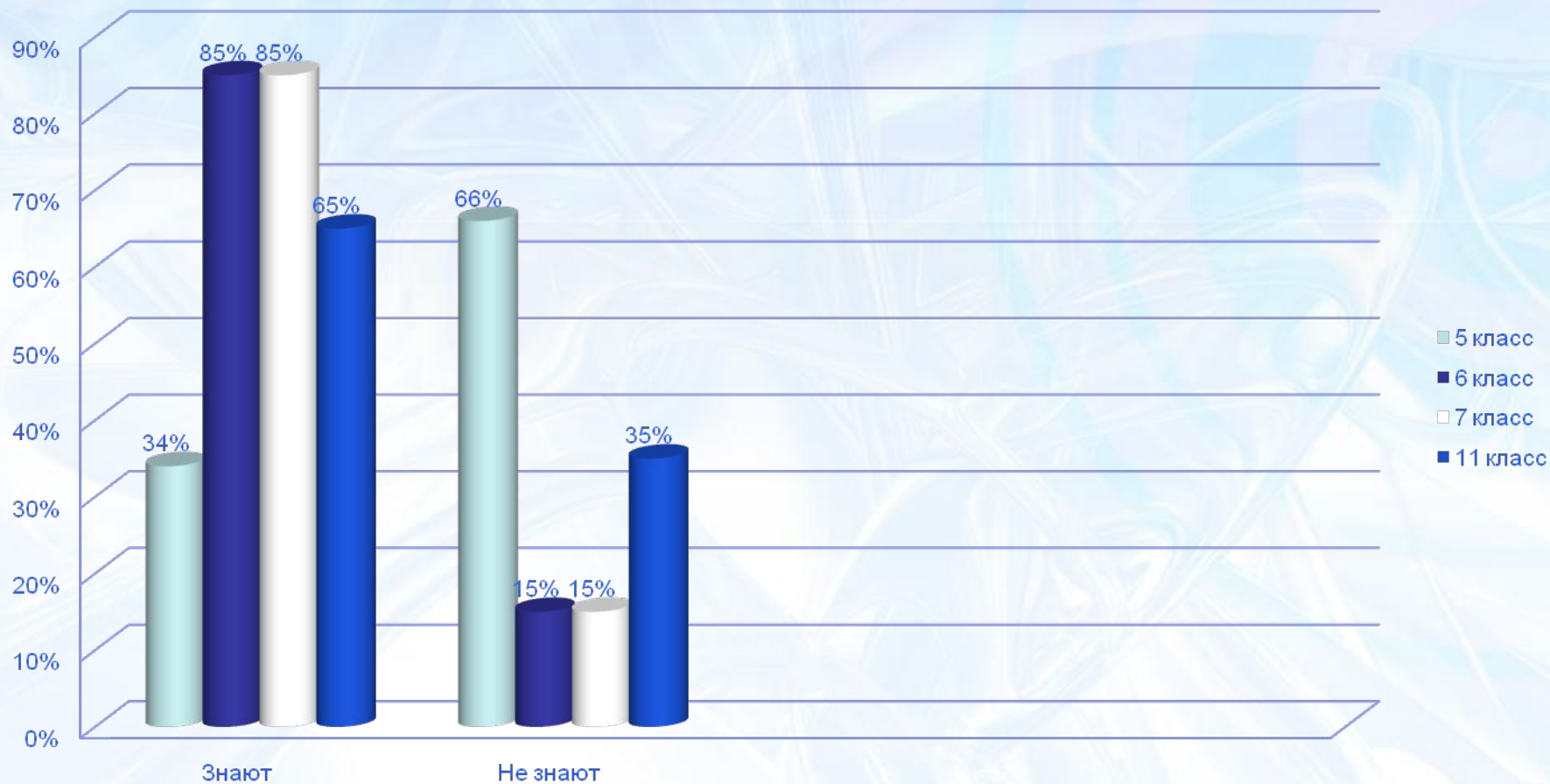
# Результаты анкетирования

Знаете ли вы почему пчелы используют для строительства сот шестиугольники, а не треугольники, четырёхугольники?

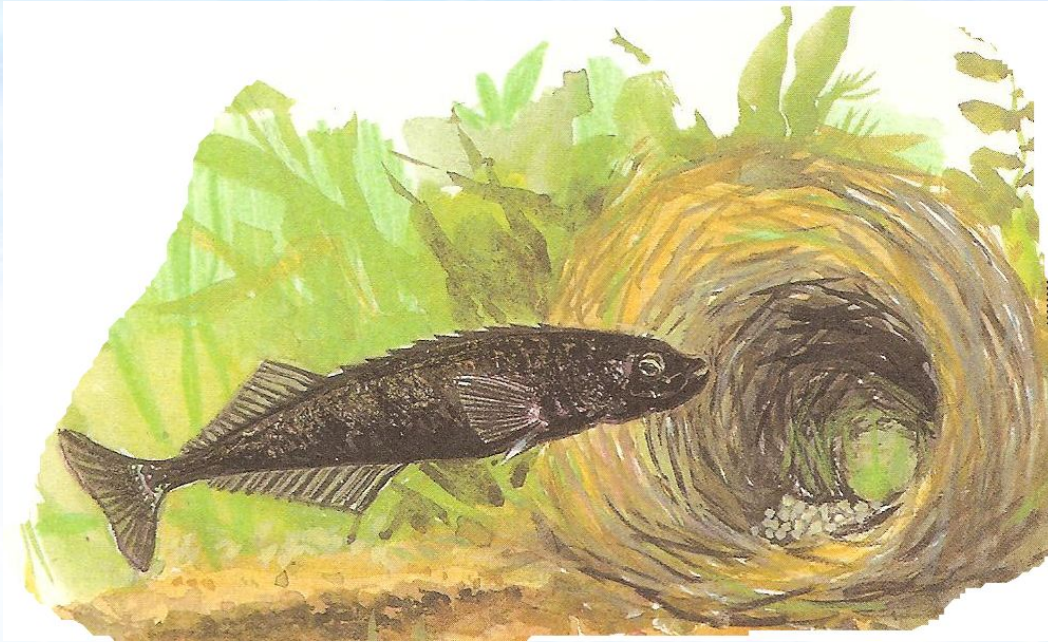


# Результаты анкетирования

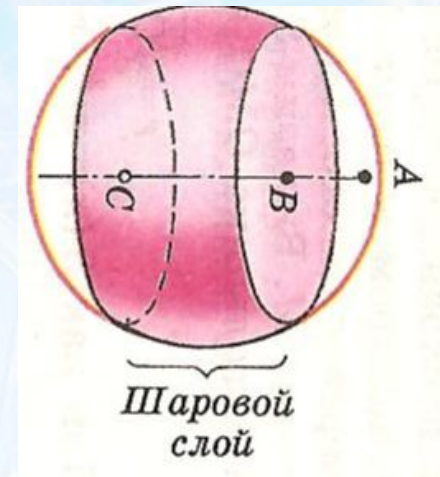
## Где вход в норку бобра?



# Рыбы

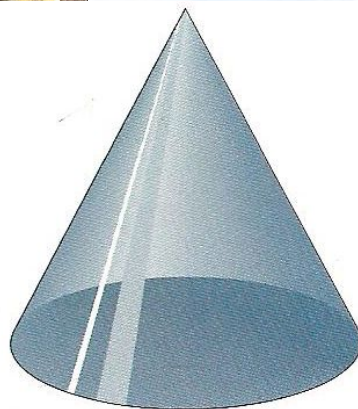
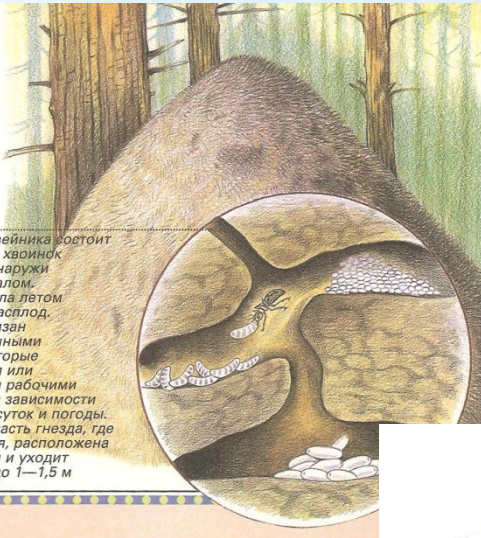


Трёхиглая колюшка



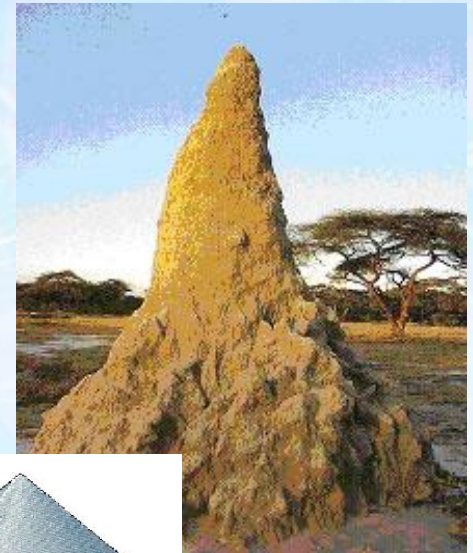
# Насекомые

## Муравьи



конус

## Термиты (белые муравьи)

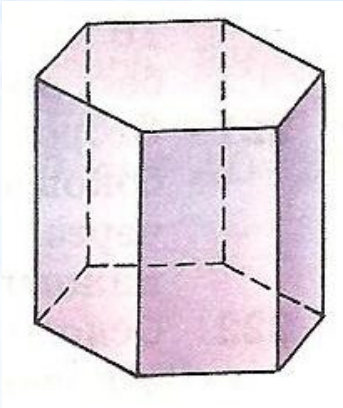
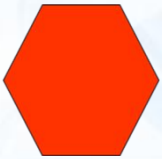




# Насекомые

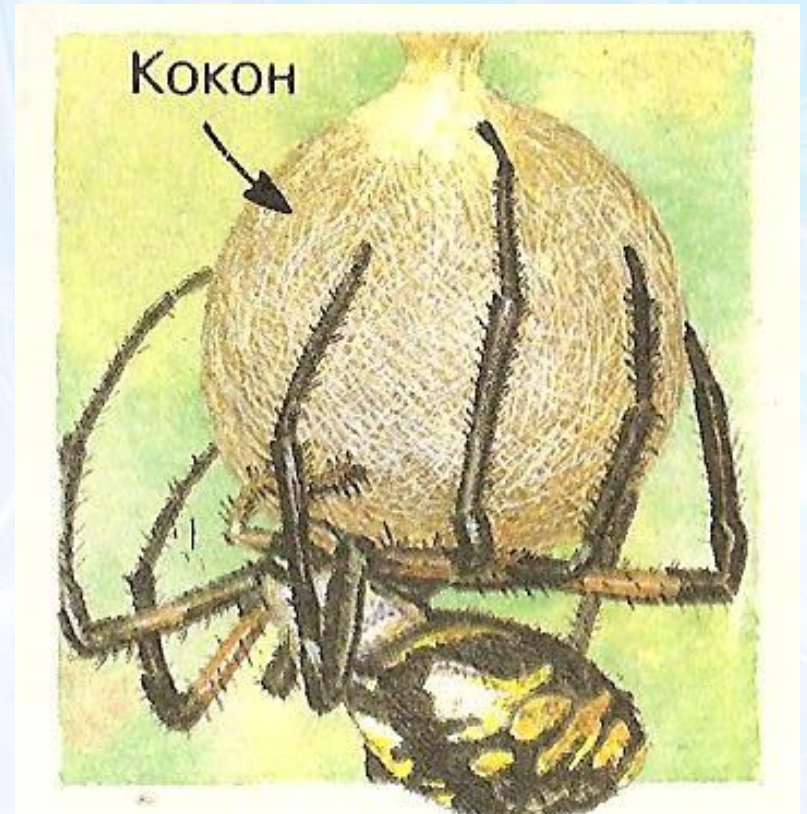
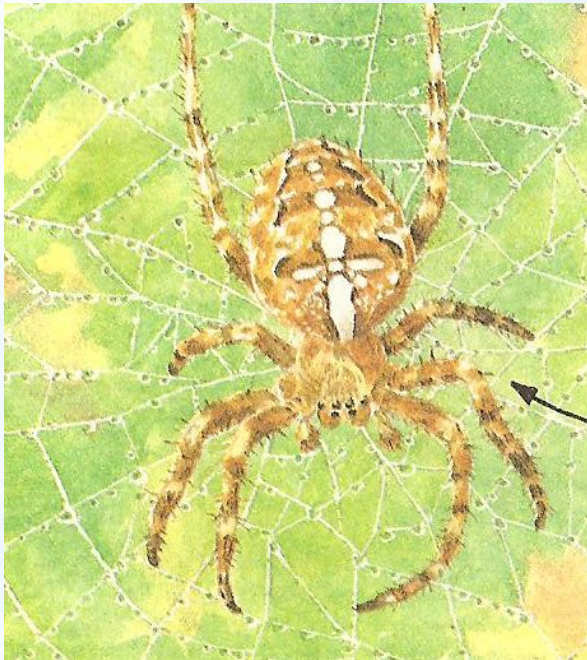
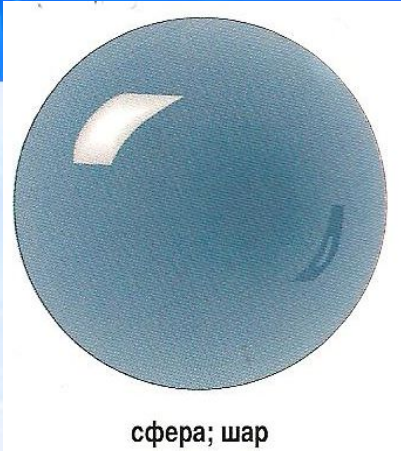


## Пчелы, осы

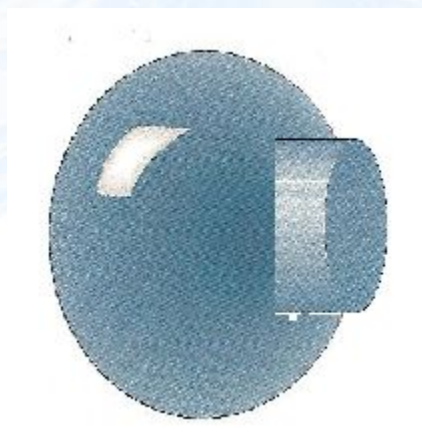


# Насекомые

## Пауки



# ПТИЦЫ



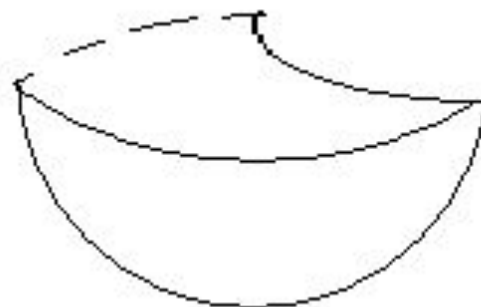
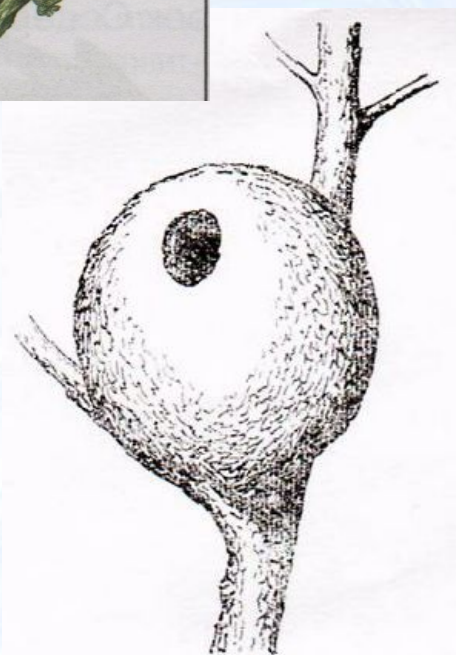
Обыкновенный  
ремез



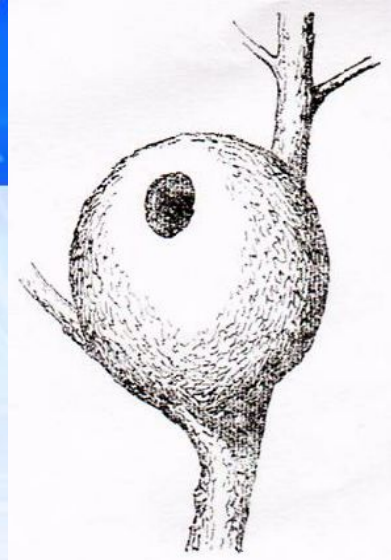
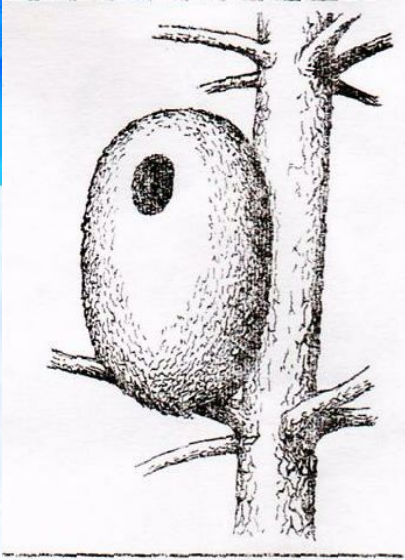
Камышовка

# ПТИЦЫ

печник



# Виды гнезд



шарообразное или яйцеобразное гнездо

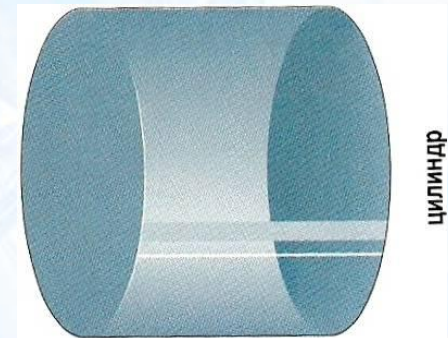


чашеобразное гнездо



висячее гнездо

# Млекопитающие



# Млекопитающие



**Вывод:**

***Жилье жилью рознь: бывают ведь и у людей небоскребы и коттеджи, деревянные избы и крупнопанельные здания, и просто навесы от дождя... Так и у животных – каждое избирает архитектурный проект по своему вкусу.***