

**«АСИММЕТРИЯ
ГОЛОВНОГО
МОЗГА»**

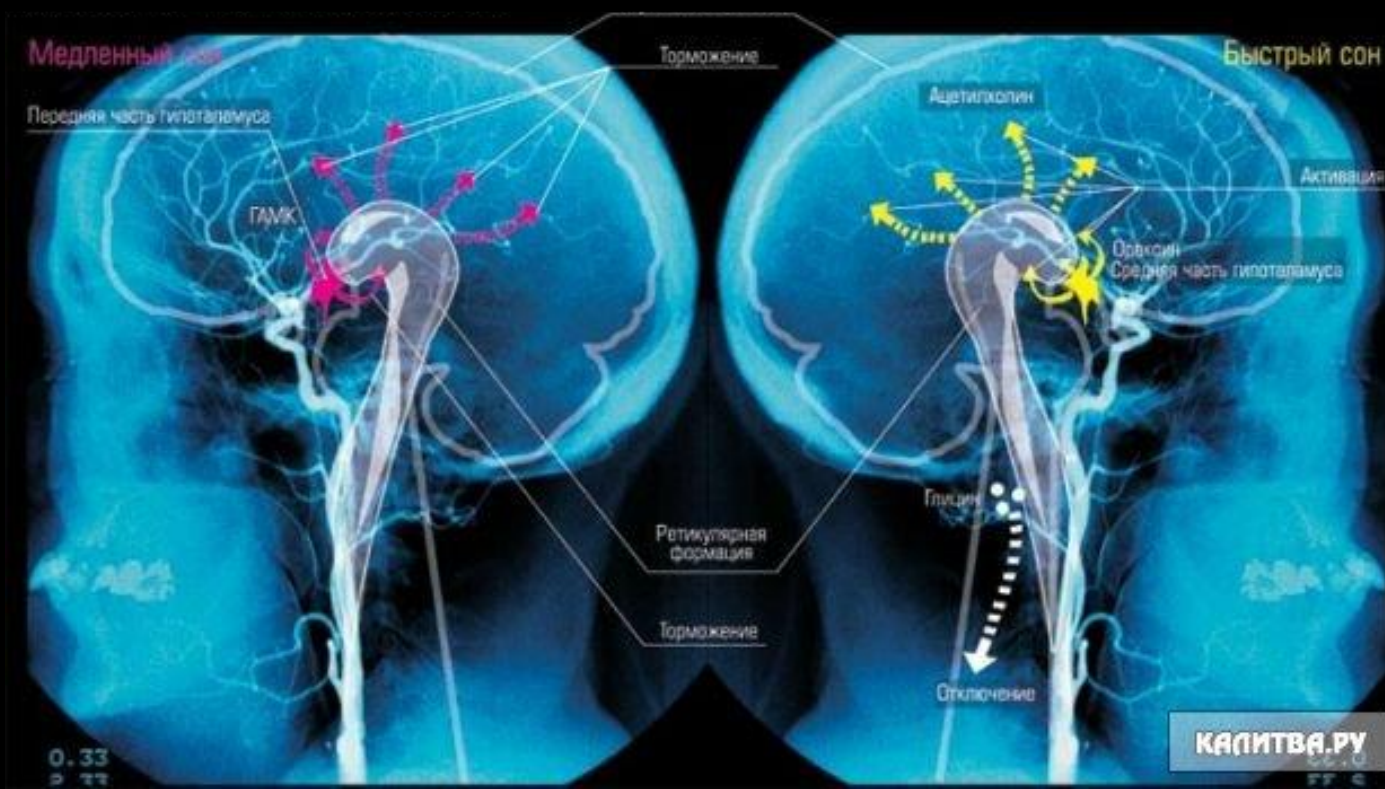
УСЛОВИЯ ВЫПОЛНЕНИЯ:

1. Выполнять задания быстро и четко.
2. Не произносит ответы вслух.
3. Отвечать честно по отношению к себе, ваши исследования и ответы не будут обнародованы.
4. Не подсматривать ответы у соседа, вы же определяете свои особенности полушарий, да и лучше себя сами знаете.

ЦЕЛЬ:

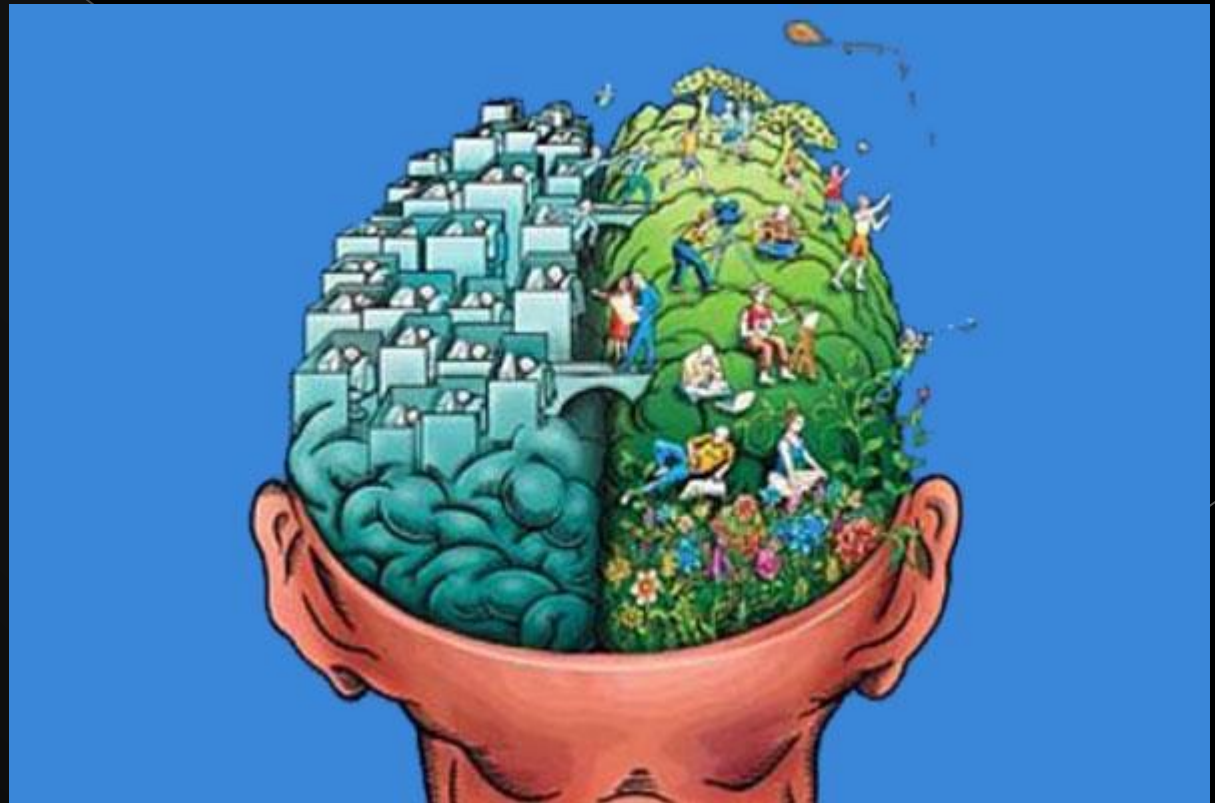
Определить доминантное полушарие и доказать асимметрию головного мозга.

ПРАВОЕ ? А МОЖЕТ ? ЛЕВОЕ ?



ПОЯСНЕНИЕ:

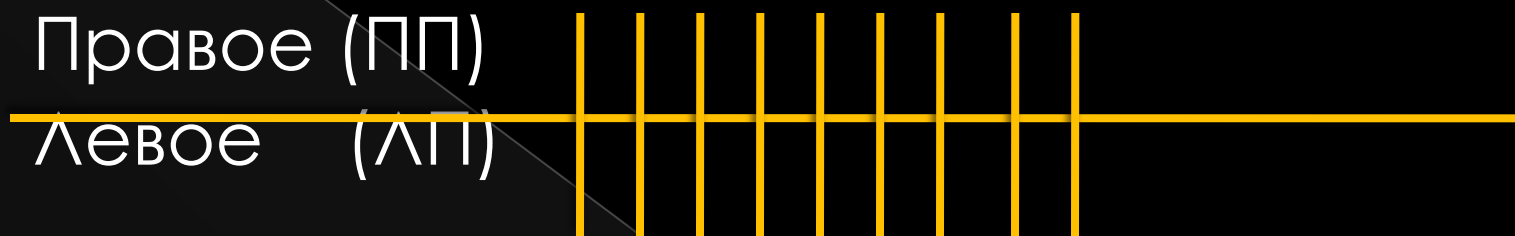
Доминанта (доминирование) – это преобладание одного признака, части, объекта над другим.



АСИММЕТРИЯ -

Неравнозначная работа,
восприятие деятельности и
объектов
каждым из полушарий.

СДЕЛАЙТЕ ЗАПИСЬ ПО ОБРАЗЦУ:



При выполнении (14) задания в каждой строке ставьте плюс. Варианты ответов бывают:

- + в правом,
- + в левом,
- + и в правом и в левом, если вы сомневаетесь в выборе (ответ крайне редкий)

Уточняющие вопросы:

1- если ты -  то + в ПП, если ты- , то + в ЛП

2- если ты – правша, то в ЛП, если ты – левша, то в ПП

3- если занимаешься спортом, гимнастикой, танцуешь, делаешь зарядку, то + в ЛП, если нет, то + в ПП

4- любишь математику, решать задачи, то + в ЛП, если любишь литературу, то + в ПП

ОТВЕТ:



Продолговатый
мозг имеет
перекрест
нервных путей

УТОЧНЯЮЩИЕ ВОПРОСЫ:

- 5- любишь строго одеваться, более классический стиль, то + в ЛП, если ярко, не стандартно, то + в ПП
- 6- любишь мечтать, то + в ПП, жить реальностью, то + в ЛП
- 7- любишь изучать языки или хотел, то + в ЛП, нет, то + в ПП
- 8- любишь пространство, хорошо чертишь, то + в ПП, если нет, то + в ЛП

УТОЧНЯЮЩИЕ ВОПРОСЫ:

9- хорошо говоришь, быстро
запоминаешь правила, стихотворения,
то + в ЛП, если нет , то + в ПП

Задание 5: написать любые 3
прилагательных - какое оно?



ОТВЕТ:

Если вы написали оттенки цвета, вкуса: яркое, сладкое, красное, сочное, вкусное, ароматное, то ставите + в ПП

Если вы написали форму: круглое, маленькое, большое, объемное, овальное, то ставите + в ЛП

ПОЧЕМУ?

ПП- видят чувствами, больше воспринимают детали

ЛП- видят больше форму, воспринимают целиком

Задание 11:

**ВНИМАТЕЛЬНО
РАССМОТРИТЕ
РИСУНОК.**

ЧТО ВЫ УВИДЕЛИ?

**На что первое вы
больше обратили
внимание на:**

- 1- лицо**
- 2- животных**
- 3- кто сразу и лицо,
и животных**



ОТВЕТ:

- Кто видит и лицо и животных сразу, то ставят + в ЛП
- Кто видит только лицо или только животных, ставят + в ПП

Задание 12:

ВНИМАТЕЛЬНО СЛУШАЙТЕ

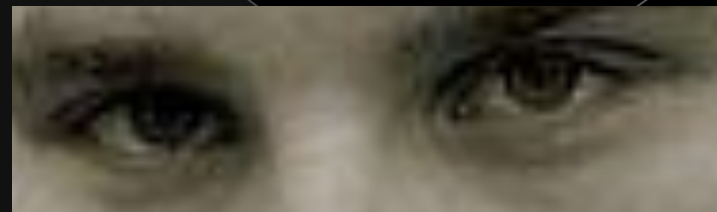
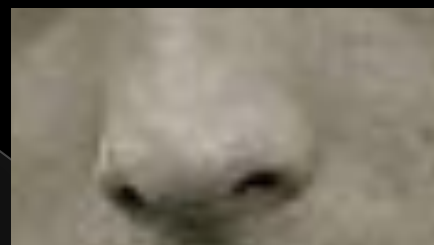
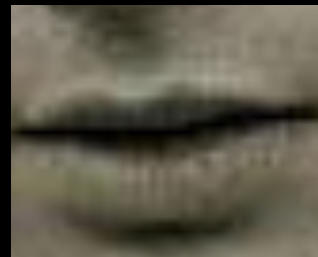


ОТВЕТ:

- ❑ Кто больше обращает внимание на текст, чем на музыку и шумы, ставит + в ЛП
- ❑ Тот, кто больше воспринимает музыку, прислушивается к шумам, как к дополнительному сопровождению, ставит + в ПП

Задание 13:

ВНИМАТЕЛЬНО НАБЛЮДАЙТЕ:



ОТВЕТ:

- ❑ Если можете представить картинку из кусочков, то развито аналитическое мышление, абстрактное последовательно восприятие, то + в ЛП
- ❑ Если все сразу лучше и трудно по кусочкам, то развито цельное, конкретное и одновременное восприятие, то + в ПП

Задание 14:

ВНИМАТЕЛЬНО СЛУШАЙТЕ:

- Достоешь красивый солнечножелтый лимон, кладешь на доску и начинаешь резать тонкими кружочками. Аромат заполняет пространство, а сок брызгает на руку...
- Если выделилась слюна, то + в ЛП, если нет, то + в ПП

ИТОГ:

1. Подсчитайте + по строчкам.
2. Сделайте вывод, какое полушарие доминирует?



АЛЬТЕРНАТИВНОЕ ДОМАШНЕЕ ЗАДАНИЕ

1. Определить дома своих родных на доминирования полушарий головного мозга.
2. Найти в дополнительных источниках асимметрию в природе, связанные с биологией.

- Костандов Э.А. Асимметрия зрительного восприятия и взаимодействия больших полушарий головного мозга человека, Тр. Моск. НИИ психиатрии, 1976
- Попова Наталья Михайловна «Учет психофизиологических особенностей учащихся с асимметрией полушарий головного мозга в учебном процессе»
- Психология и педагогика: Учебное пособие, М.: Центр, 1996
- Спрингер С., Дейч Г. Левый мозг, правый мозг, М.: Медицина, 1983
- <http://www.braintools.ru/article/6297>
- <http://www.13min.ru/>