

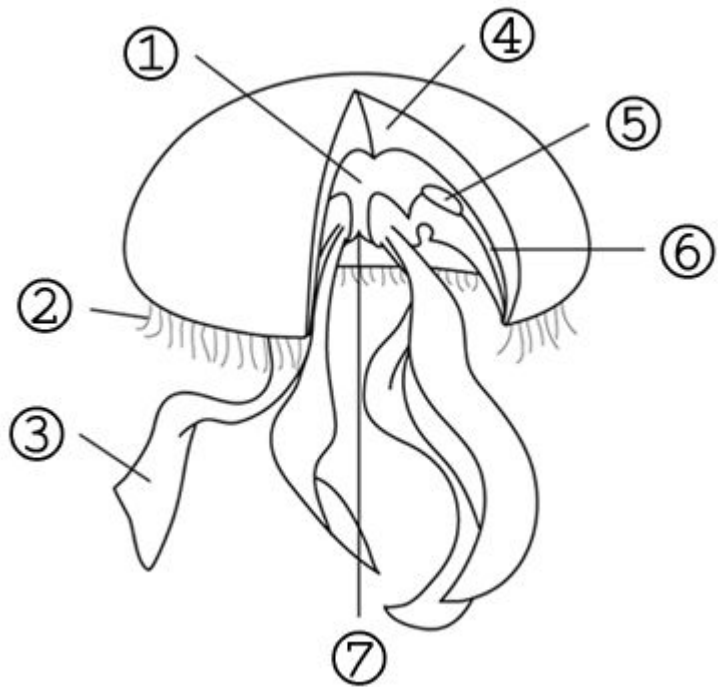
A glowing jellyfish with a translucent blue bell and orange internal structures, set against a dark, starry background. The jellyfish is shown in profile, facing left, with its long, thin tentacles trailing behind it. The word "Аурелия" is overlaid in the center of the image.

Аурелия

Содержание

- Строение
 - Жизненный цикл
 - Образ жизни
 - Питание
-

Строение



1. Желудок
2. Щупальце
3. Ротовая лопасть
4. Купол
5. Гонада
6. Пищеварительный канал
7. Рот

Жизненный цикл

Аурелии раздельнополы. Половые продукты образуются в гонадах. Через рот сперматозойды выбрасываются в воду. Затем они попадают в выводковые камеры самок. В них происходит оплодотворение яиц и их развитие. Полностью сформировавшись планулы покидают выводковые камеры. Затем они прикрепляются к субстрату. Весной начинается процесс поперечного деления сцифистомы — стробилляция и формируются личинки медуз эфиры. Они выглядят как прозрачные звёздочки с восемью лучами, у них нет краевых щупалец и ротовых лопастей. Эфиры отрываются от сцифистомы и уплывают, а к середине лета постепенно превращаются в медуз.



Образ жизни

Аурелии ведут пелагический образ жизни, встречаются в поверхностных водах как у берега, так и вдали от него. Иногда медузы формируют протяжённые плотные скопления. Ушастая аурелия — эврибионтный вид, способный выдерживать значительные колебания температур и солёности воды, чем и обусловлено его широкое распространение.



Питание

Основную пищу аурелий составляет мелкий зоопланктон. При плавных сокращениях купола краевые щупальца подгоняют планктонные организмы к ротовым лопастям. Нижний край ротовых лопастей усажен короткими подвижными щупальцевидными выростами, снабжёнными стрекательными клетками. С их помощью пища улавливается, парализуется и направляется в рот.
