

# **Австрало-негроидная раса. Австралопитеки.**

Выполнили: ученицы 11 класса  
Долбина Анастасия и Чепуркова Вероника



*Австралопитек – это группа ископаемых высших приматов, кости которых впервые были обнаружены в пустыне Калахари (Южная Африка) в 1924 году, а затем в Восточной и Центральной Африке.*



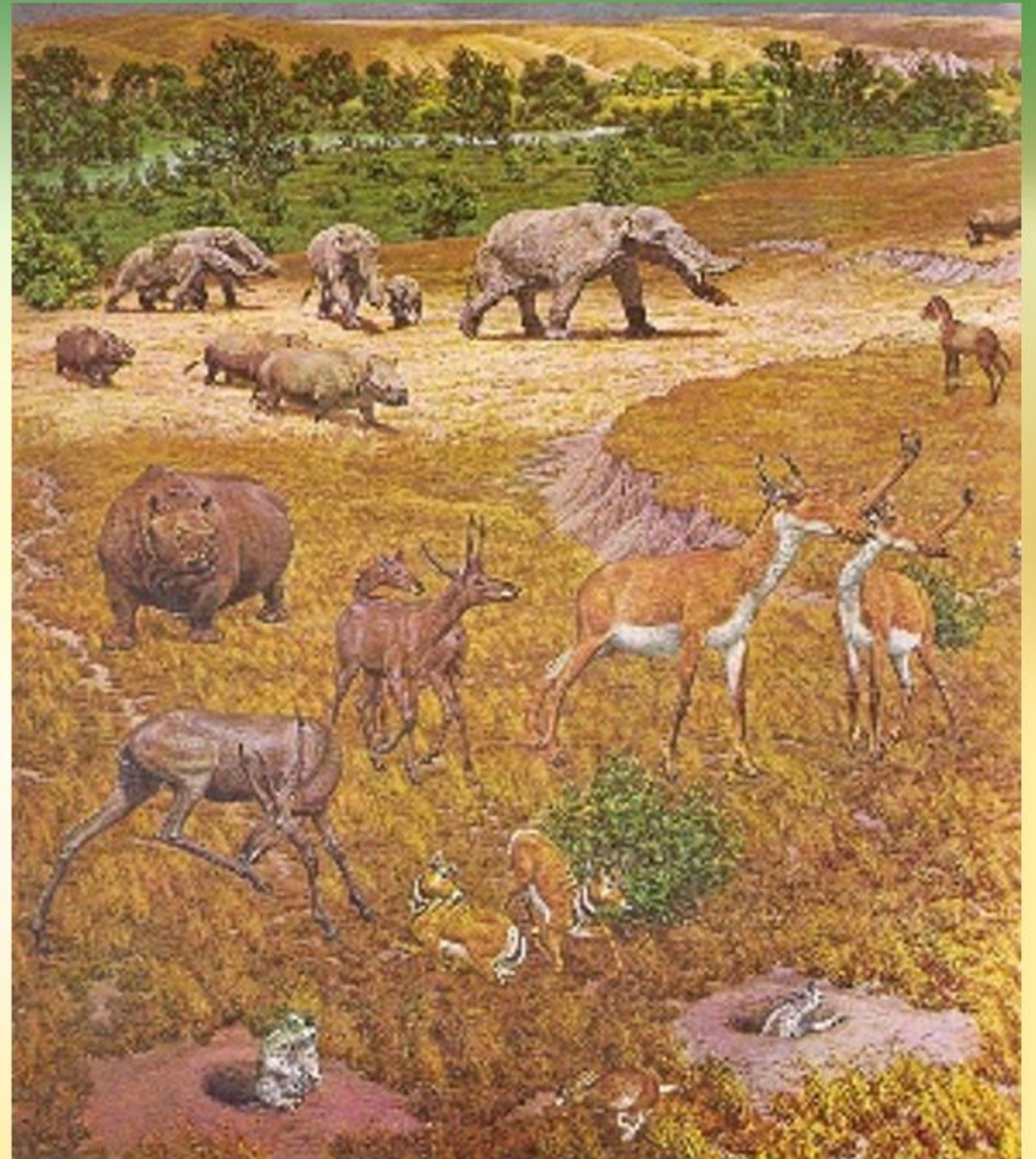
*Австралопитеки жили в плиоцене примерно с 4 млн лет назад, до менее миллиона лет назад. На временной шкале хорошо прослеживаются 3 длинных эпохи основных видов, примерно по миллиону лет на вид.*

*Большинство видов Австралопитеков были всеядны, однако были подвиды специализировавшиеся на растительной пище.*





***Плиоцен – эпоха,  
начавшаяся 5,332  
миллионов лет назад и  
закончившаяся 2,588  
миллионов лет назад.***

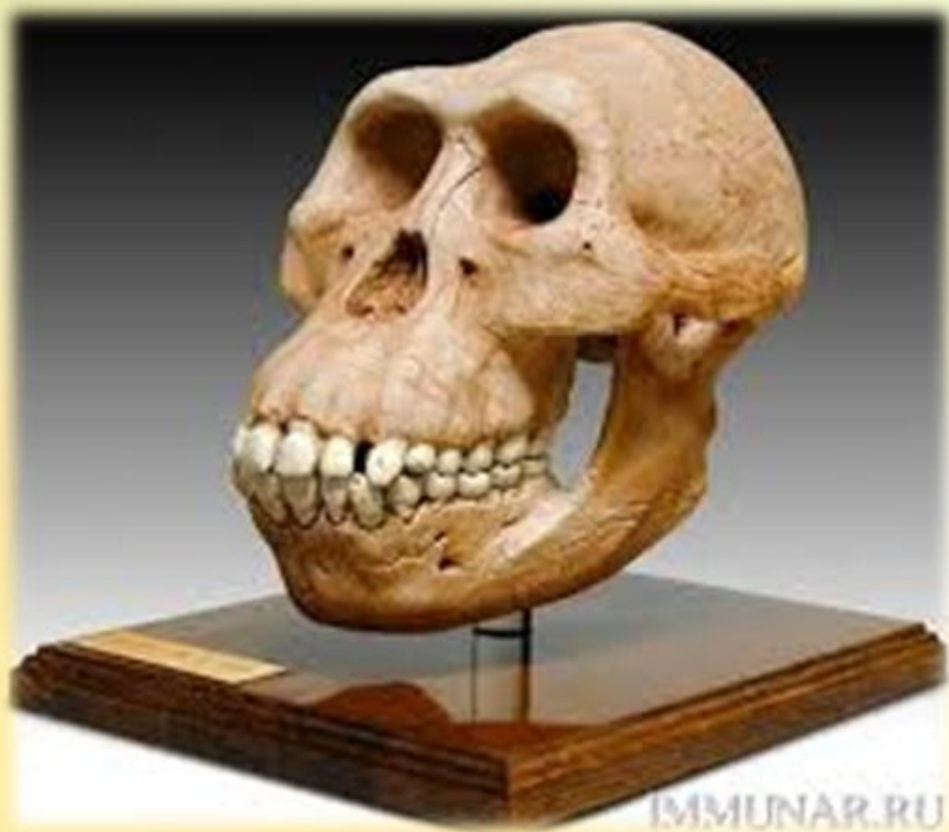






*С точки зрения таксономии, австралопитеков относят к семейству гоминид. Вопрос о том, были ли какие-либо австралопитеки предками людей, или они представляют собой «сестринскую» по отношению к людям группу, не выяснен до конца.*

# Анатомия







ANTROPOGE



ANTROPOGENEZ.RU



# Известные формы

- ❖ *Австралопитек афарский*
- ❖ *Австралопитек африканский*
  - ❖ *Австралопитек седиба*
  - ❖ *Парантроп эфиопский*
    - ❖ *Зинджантроп*
    - ❖ *Робустус*







**Спасибо за  
внимание!**