

# Стадия предшественника (австралопитеки)

Работу подготовили ученики 9 класса Л:

Айзен Георгий, Несон Сергей,

Санталов Алексей, Смирнов Максим, Сыроватченко  
Александр.



## Австралопитеки

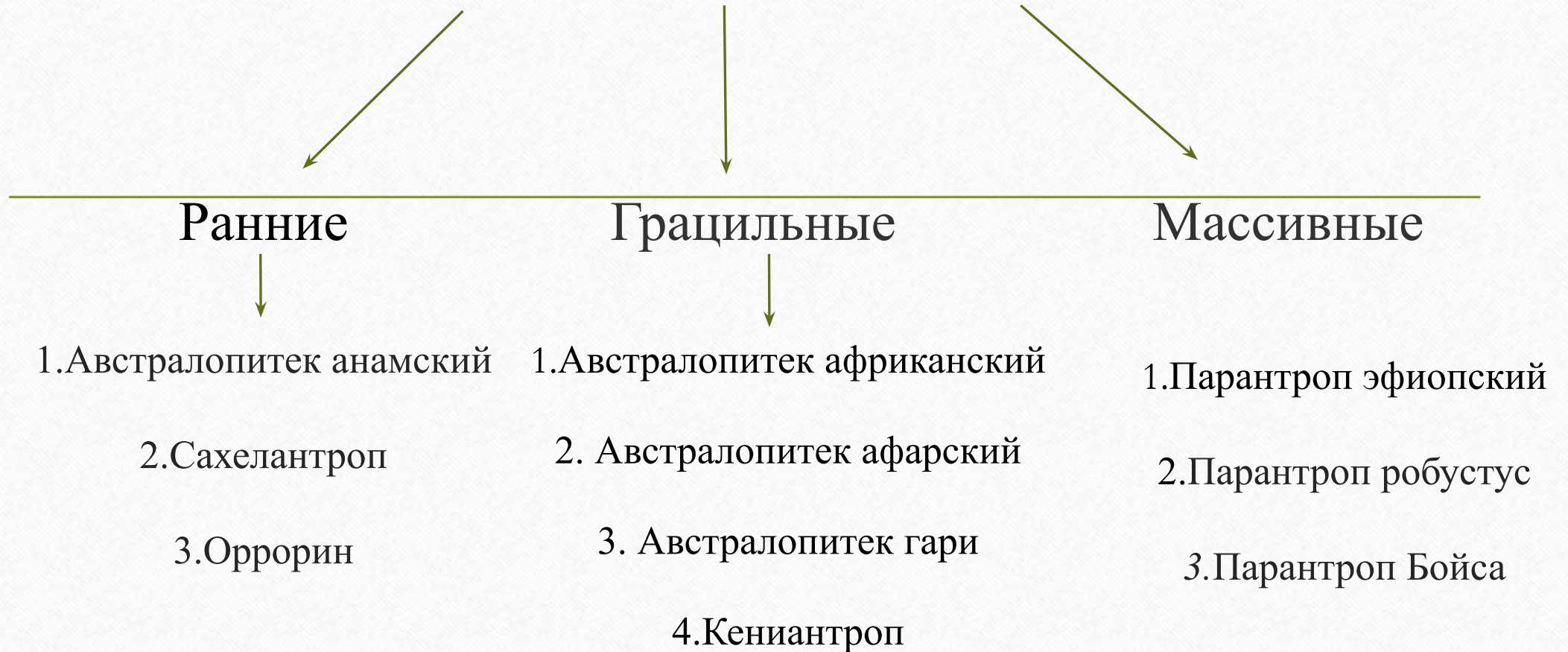
от лат. *australis*  
— южный

и др.-греч. *Pitekos*  
— обезьяна





## Группы австралопитеков





# Образ жизни австралопитеков

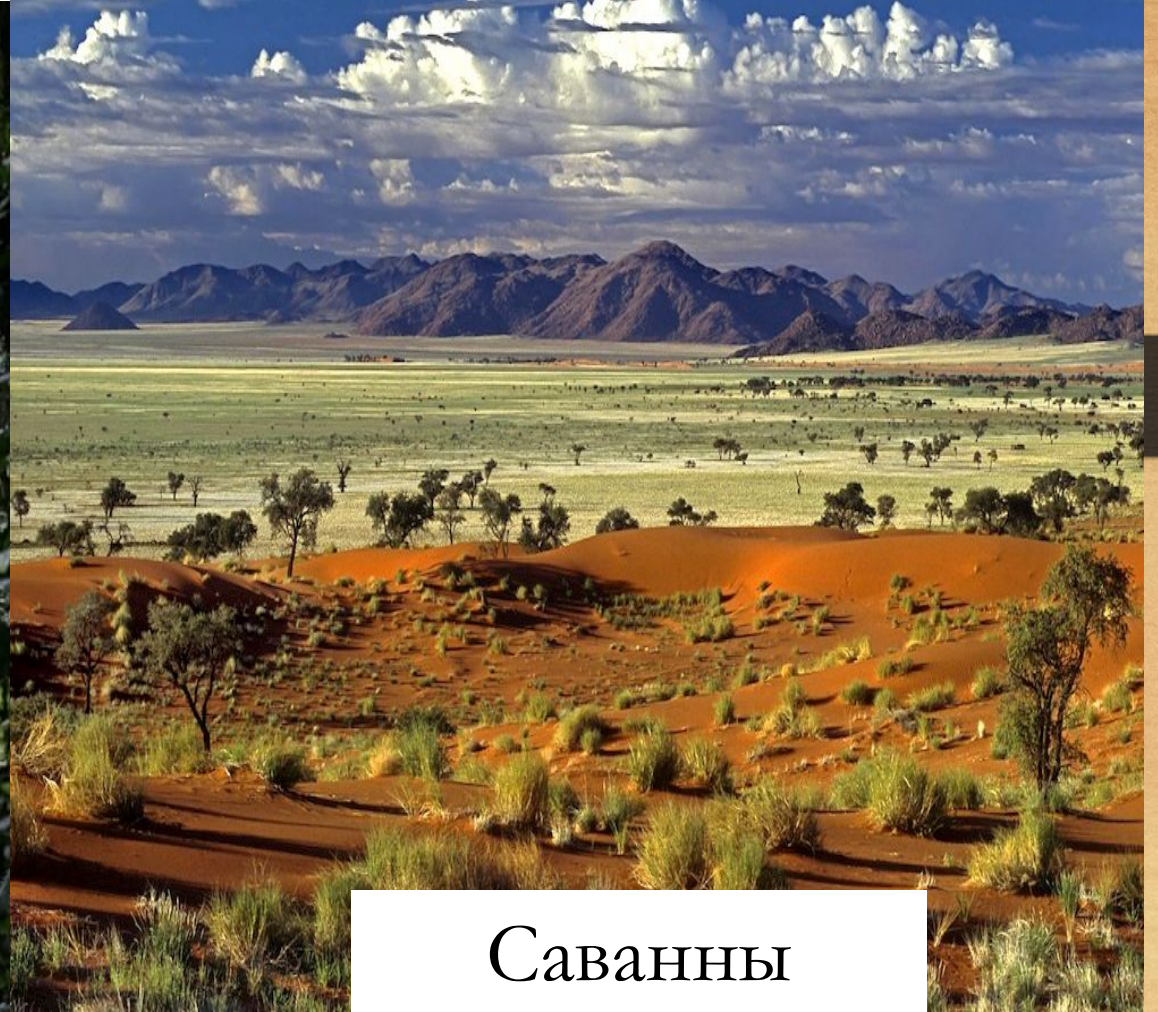




# Среды обитания



Леса



Саванны



# Строение тела

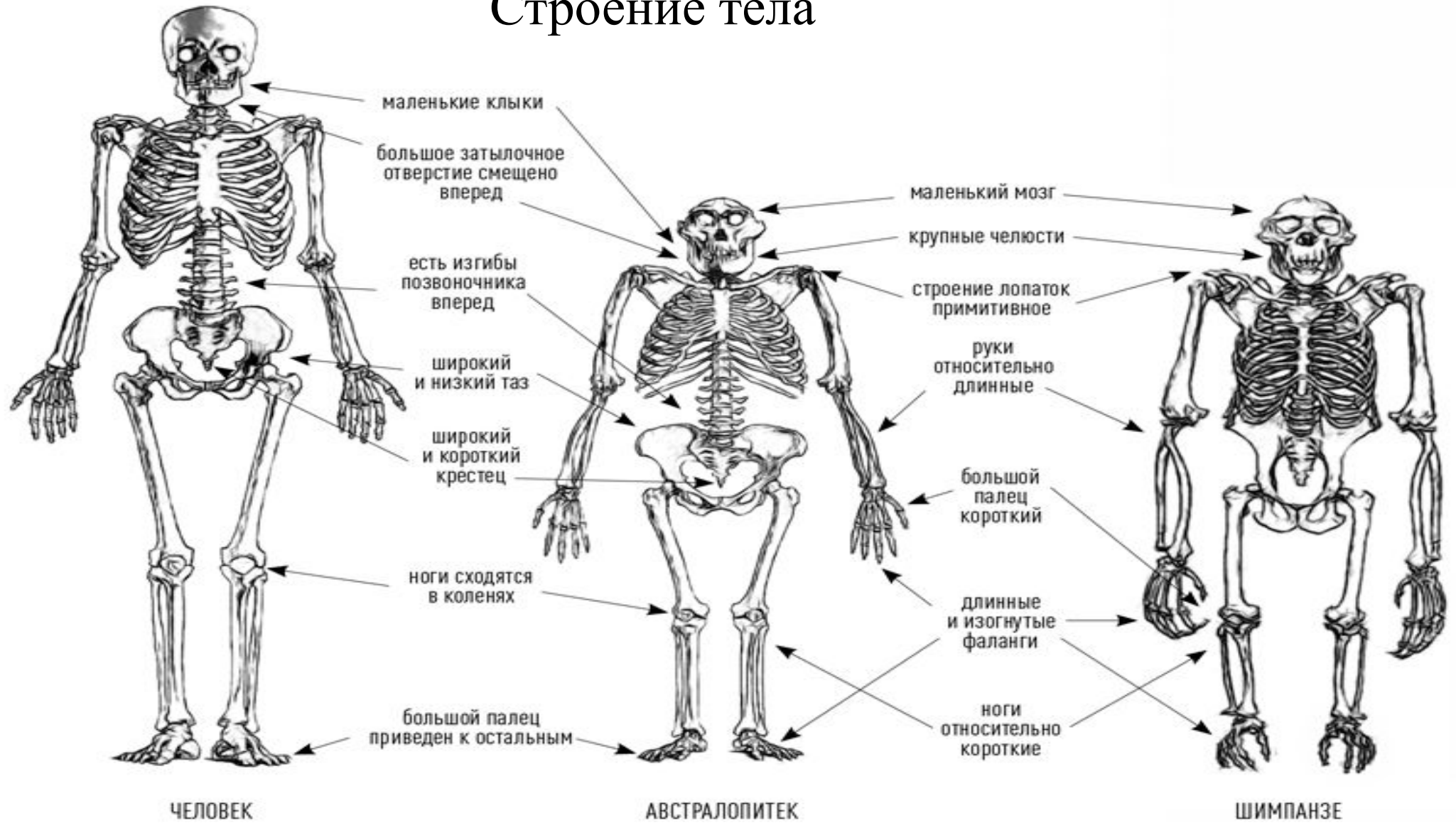
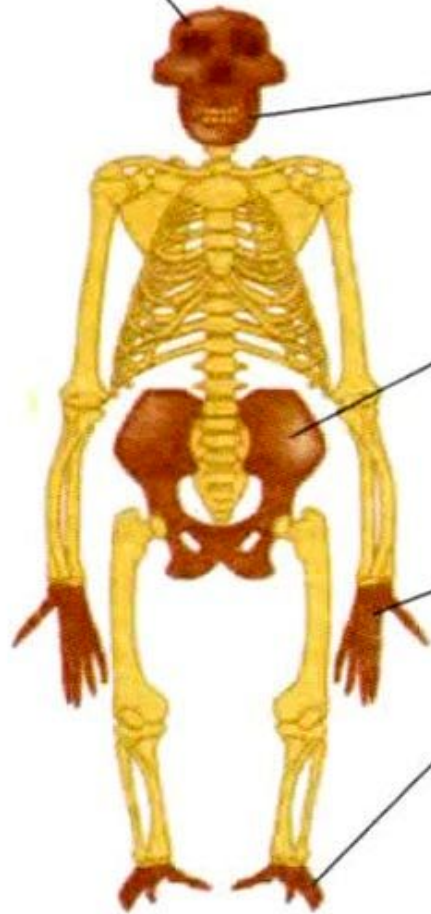


Рис. 17. Сравнение австралопитека с современным человеком и шимпанзе

объем мозга:  
450 см<sup>3</sup>



**горилла**

объем мозга:  
550 см<sup>3</sup>

сильные  
челюсти

узкий таз

длинные  
руки

ступни, не при-  
способленные  
к прямохож-  
дению



**австралопитек**

объем мозга:  
1500 см<sup>3</sup>

легкие  
челюсти

широкий  
таз

умелые  
руки

ступни, при-  
способленные  
к прямохож-  
дению



**человек**







# Строение черепа





# "Люси"

Пластиковая копия



Кости





Доналд Джохансон





---

Спасибо за внимание!