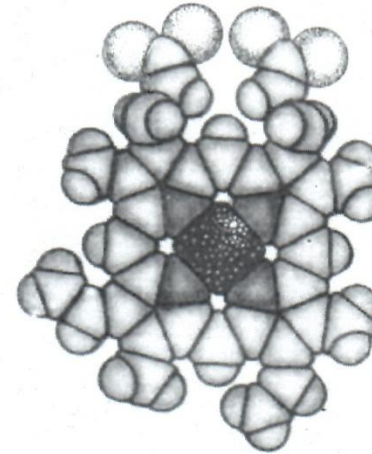
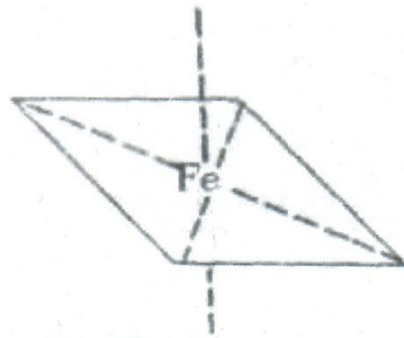
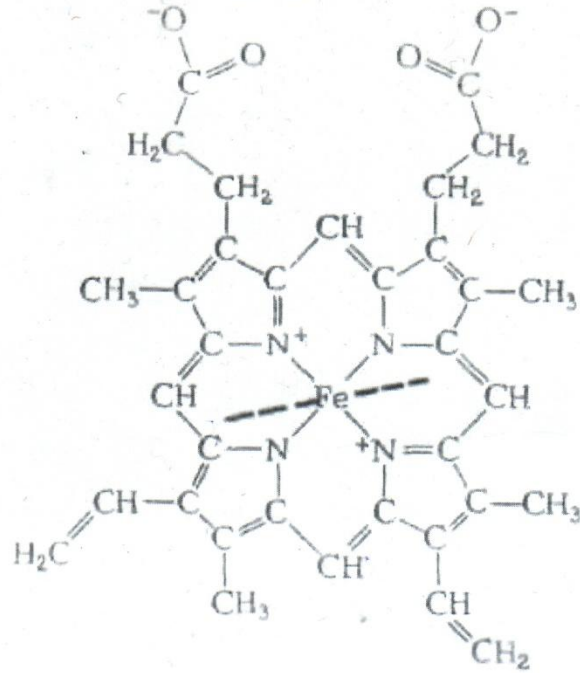


Просторова модель гема

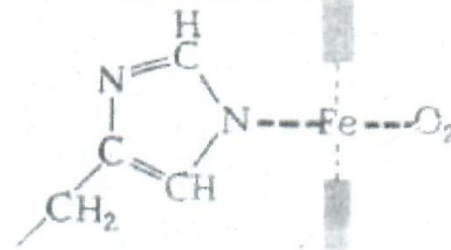


Структура гема



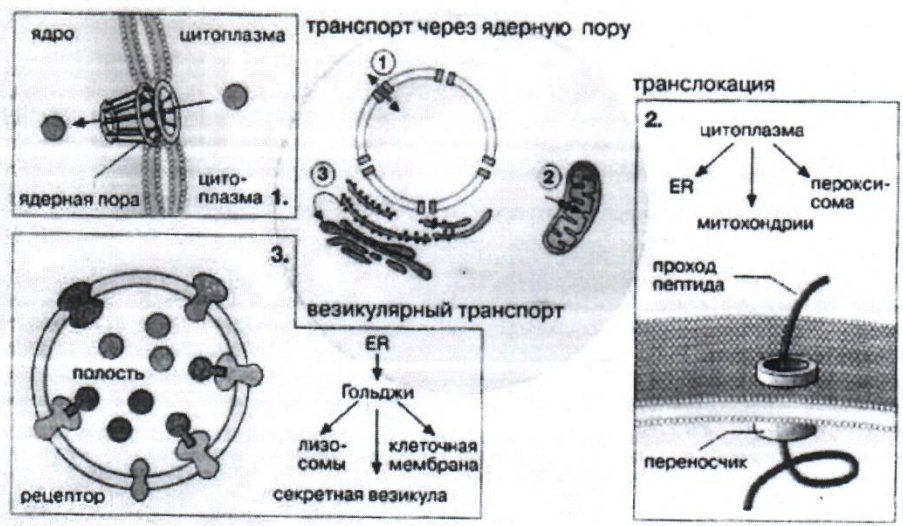
Координаційні зв'язки заліза

Бокова проекція

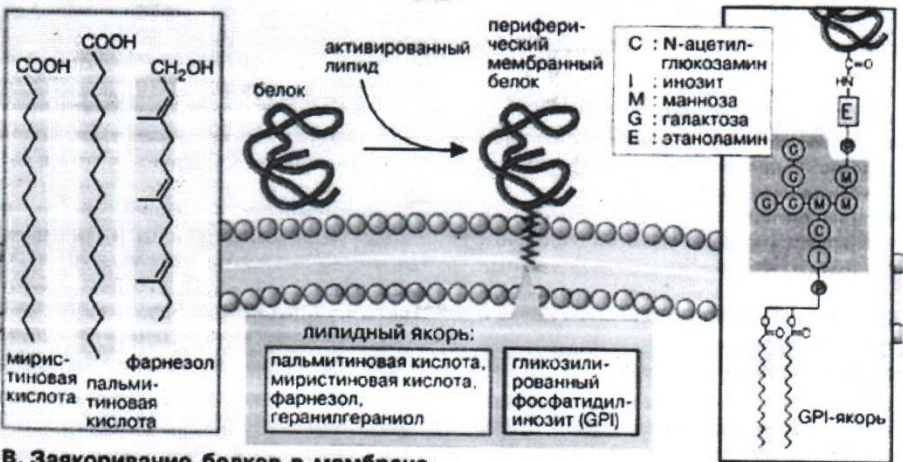
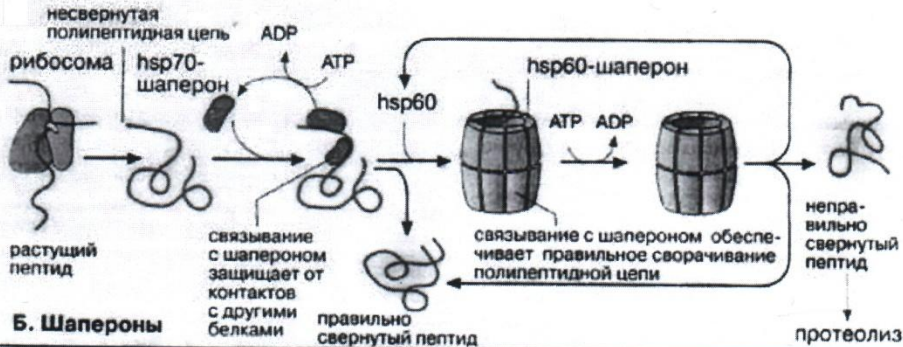


Залишок гістидину

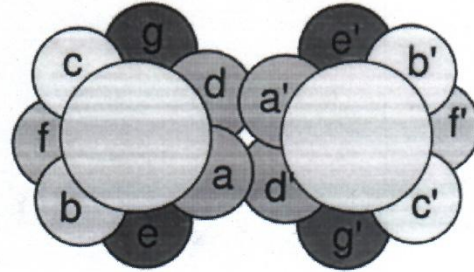
Площина молекули порфірину



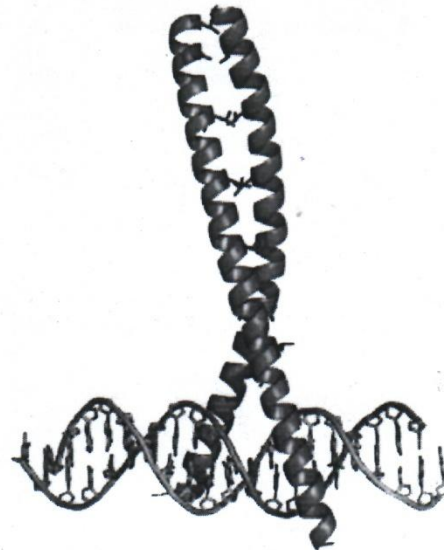
А. Транслокация белков



В. Заякоривание белков в мембране



□ Диаграмма двух параллельных белковых альфа-спиралей лейциновой застёжки (вид с торца). Лейцин показан как *d*.



□ Комплекс лейциновой застёжки (показана синим цветом) с ДНК. Остатки лейцина, обеспечивающие закрепление белковых спиралей обозначены красным цветом.



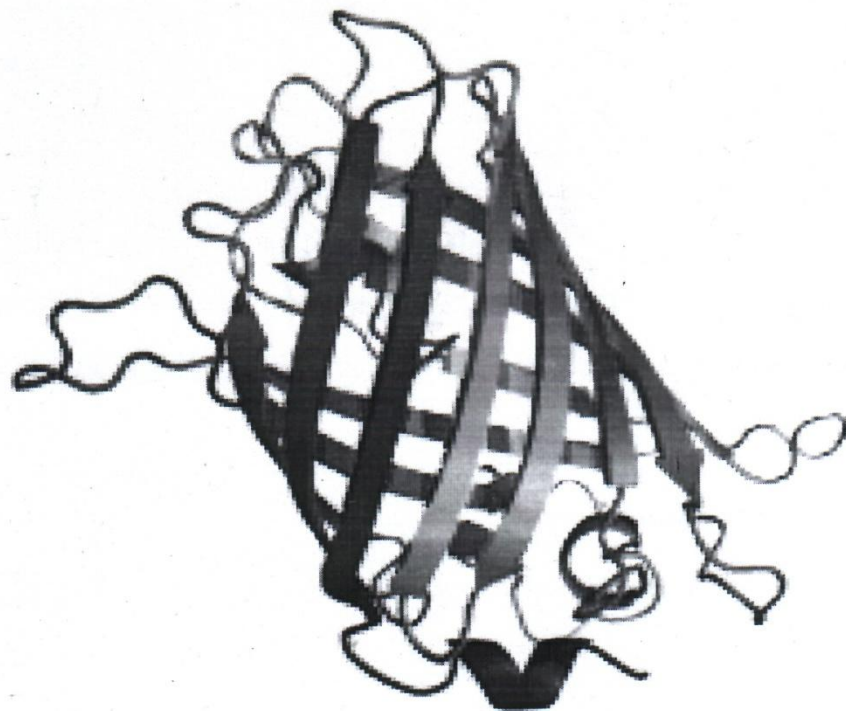
☐
Цинковый палец типа Cys2His2 включает альфа-спираль и антипараллельную бета-структуру. Ион цинка связан координационными связями с 2 остатками гистидина и 2 остатками цистеина.



☐
Комплекс трёх «цинковых пальцев» Egr1 (синий) и ДНК (красный). Ионы цинка показаны зелёным цветом.

Цинковый палец (англ. zinc finger) — тип белковой структуры, небольшой

Зелёный флуоресцентный белок (англ. *green fluorescent protein, GFP*)



спираль-поворот-спираль, в которой альфа-спирали связаны короткими петлевыми участками

