

**1. Больше всего белка содержит: гречка; молоко;
сыр; творог**

**2. Больше всего белка содержит: творог; мясо;
сливочное масло; свиное сало**

**3. Много углеводов содержит: молоко; хлеб;
сливочное масло; творог**

**4. В какой части пищеварительного канала нет
пищеварения: рот; пищевод; желудок;
двенадцатиперстная кишка**

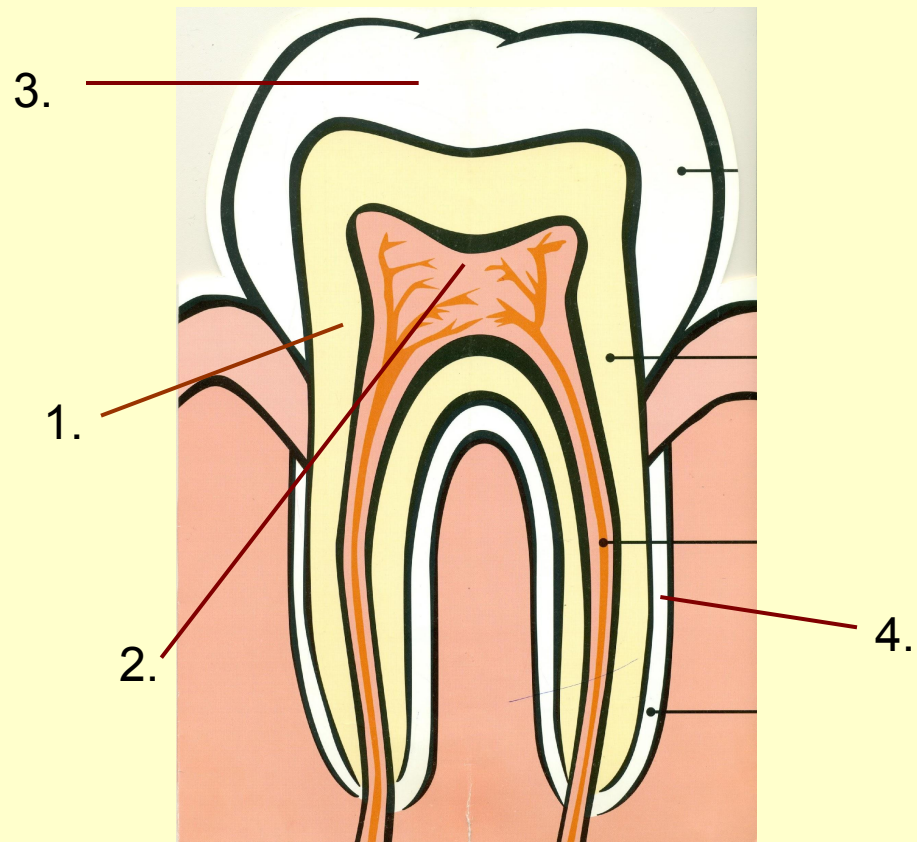
Впишите термины.

1.

2.

3.

4.



Правильных
ответов:

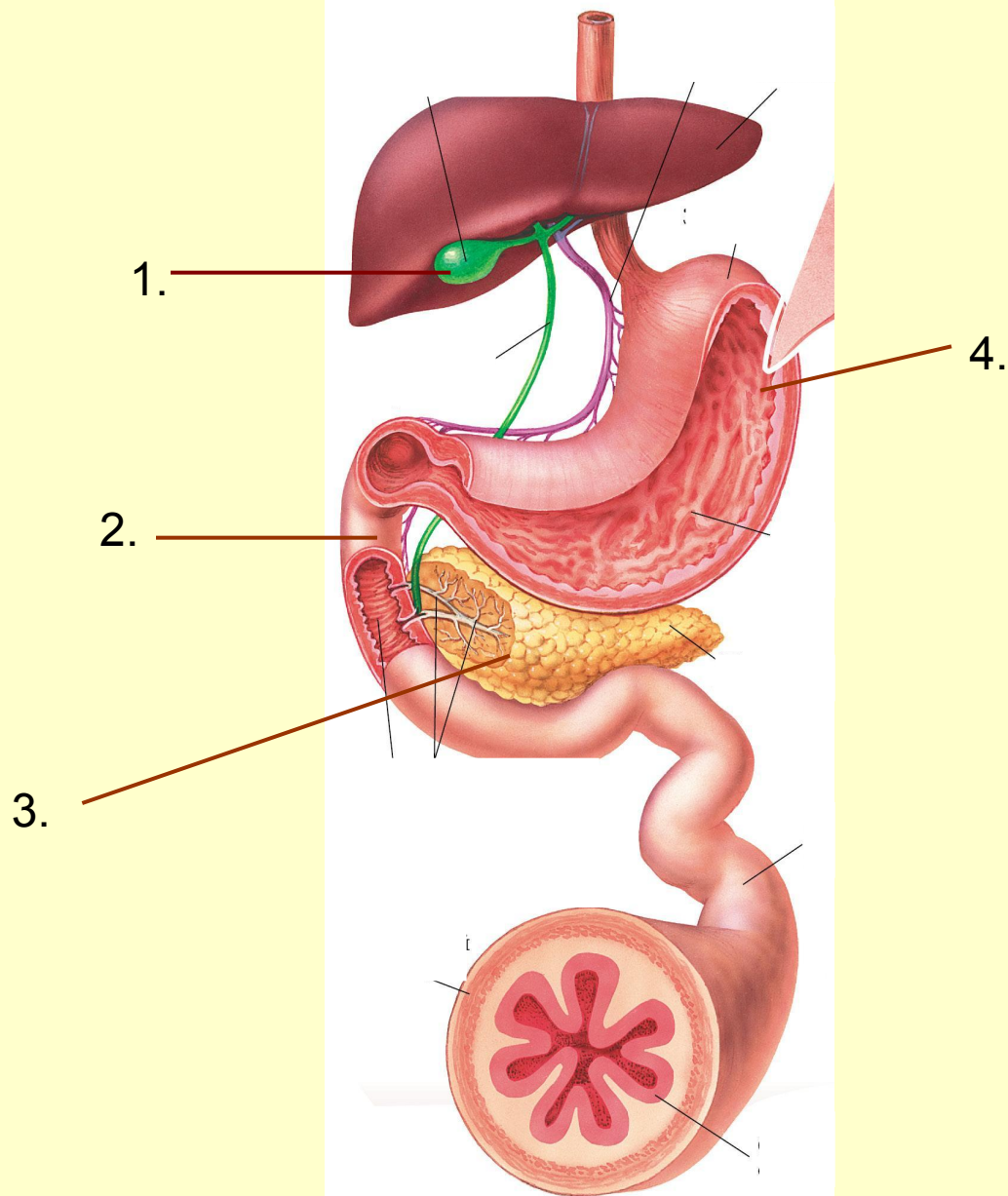
Впишите термины.

1.

2.

3.

4.



Правильных
ответов: