

Размножение

Бесполое размножение. Его формы.



МБОУ СОШ №99 г.о.Самара

Предмет: Биология

Класс: 10

Учебник: В.И.Сивоглазов, И.Б.Агафонова, Е.
Т.Захарова

Учитель: Аветисян Э.М.

Год издания: 2013

- ◆ Размножение- одно из фундаментальных свойств живого, обеспечивающего непрерывность и приемственность жизни на земле
- ◆ (заключается в способности воспроизводить себе подобных)

Проблемный вопрос.

- ◆ Почему бесполое размножение обеспечивает постоянство набора хромосом в поколениях?



Виды бесполого размножения

- ◆ А) Деление клетки (митоз)
- ◆ Б) Почкование
- ◆ В) Спороношение
- ◆ Г) Вегетативное размножение



Деление клетки (митоз)

- ◆ Характерно для одноклеточных организмов: например, амебы, эвглены, инфузории.
- ◆ Организмы копируют материнскую клетку, получая от нее полный хромосомный набор

Почкование

- ◆ Характерно для одноклеточных и низших многоклеточных организмов
- ◆ Почка может не отделяться от материнской особи, как например у коралловых полипов

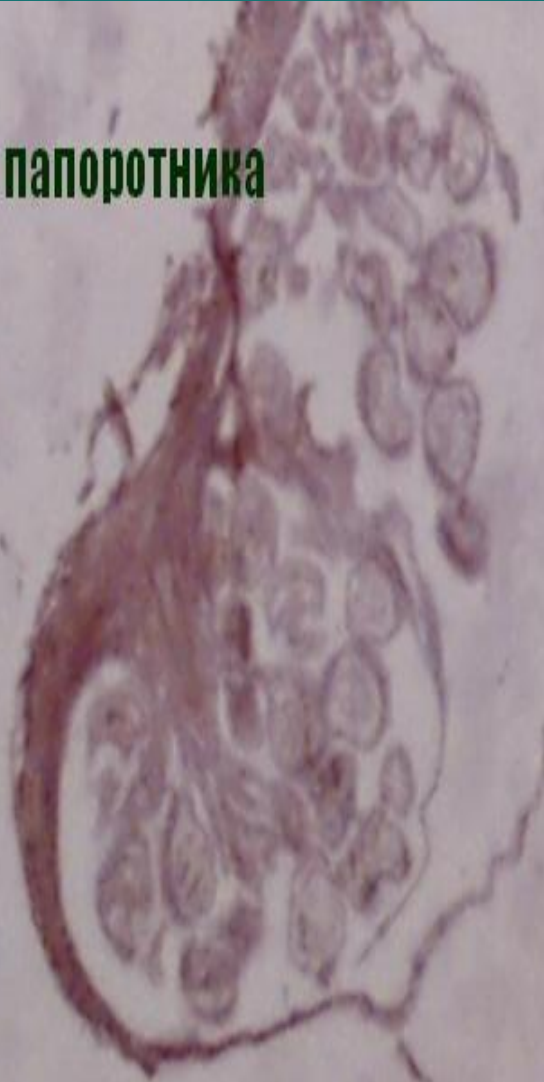


Размножение спорами

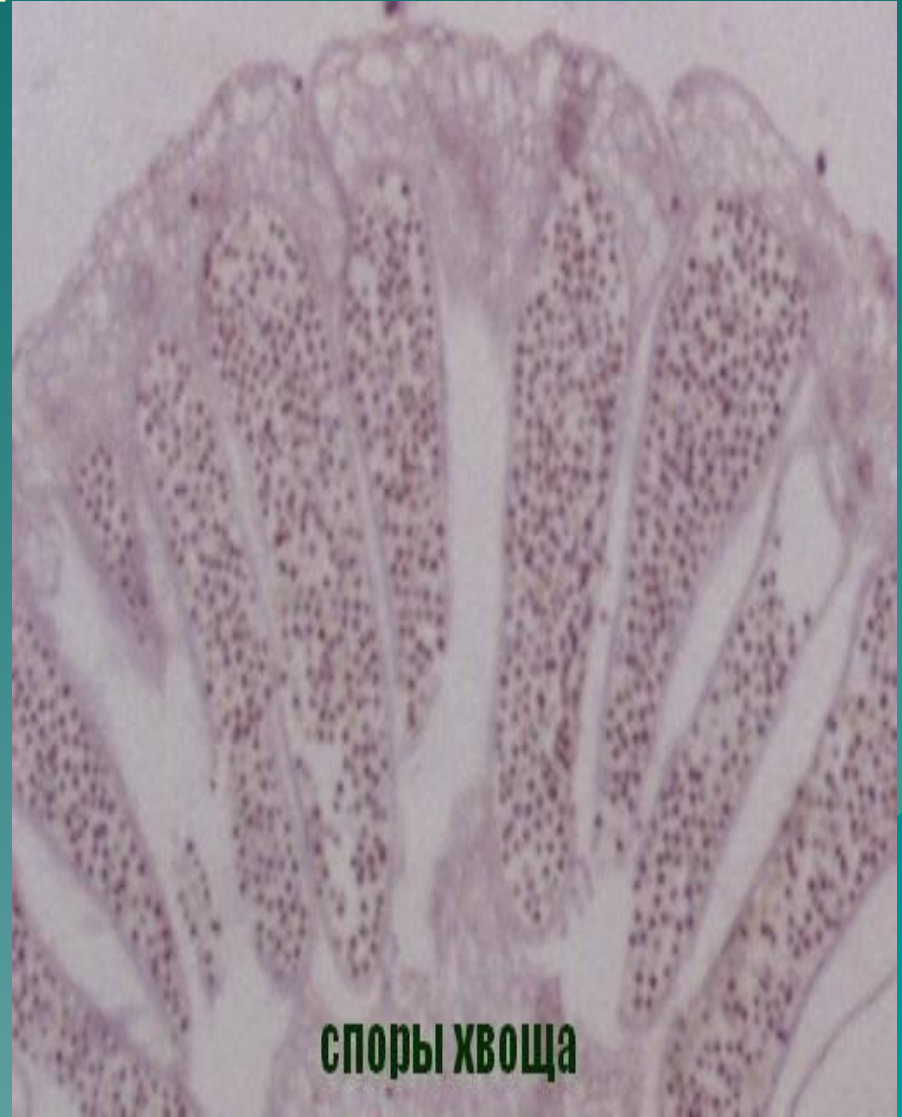
- ◆ Споры – это отдельные мелкие клетки;
- ◆ Они содержат ядро, цитоплазму, покрыты плотной оболочкой;
- ◆ Способны на протяжении длительного времени переносить неблагоприятные условия;
- ◆ Попав в благоприятные условия среды, споры прорастают и образуют дочерние организмы.

Размножение спорами свойственно папоротникообразным, водорослям, мохообразным

споры папоротника



споры хвоща



Вегетативное размножение

- ◆ Размножение частями тела растения или низшего животного, в этом случае оно называется еще фрагментацией (например, у морских звезд)
- ◆ У растений могут использоваться как специальные органы (корневища, клубни, луковицы, усы), так и обычные части тела



Очень многие растения, например пырей, размножаются специализированными подземными побегами — **корневищами**



**Корневища, как у
ландыша, могут
служить для
вегетативного
размножения**



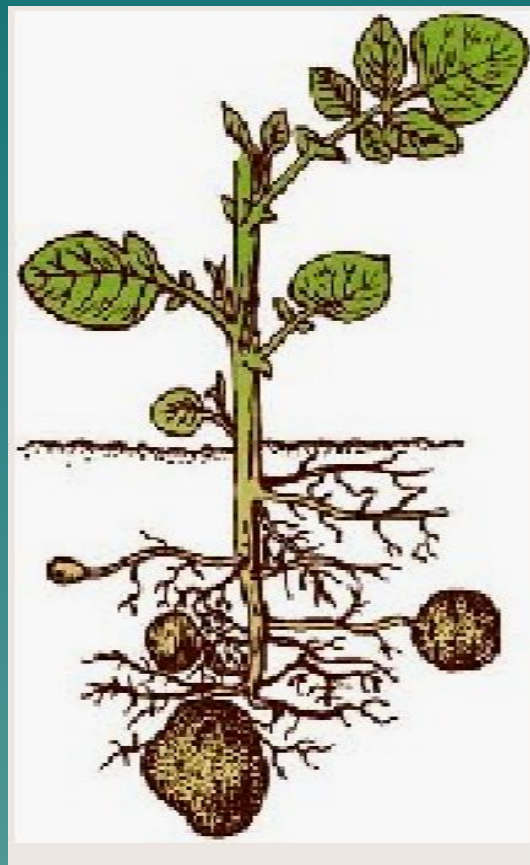
Побеги, служащие для размножения, могут располагаться и над землей, как у лапчатки гусиной.



А земляника может размножаться специальными побегами — «усами», или столонами.



Кроме семян и спор растения могут размножаться, например, **клубнями**.

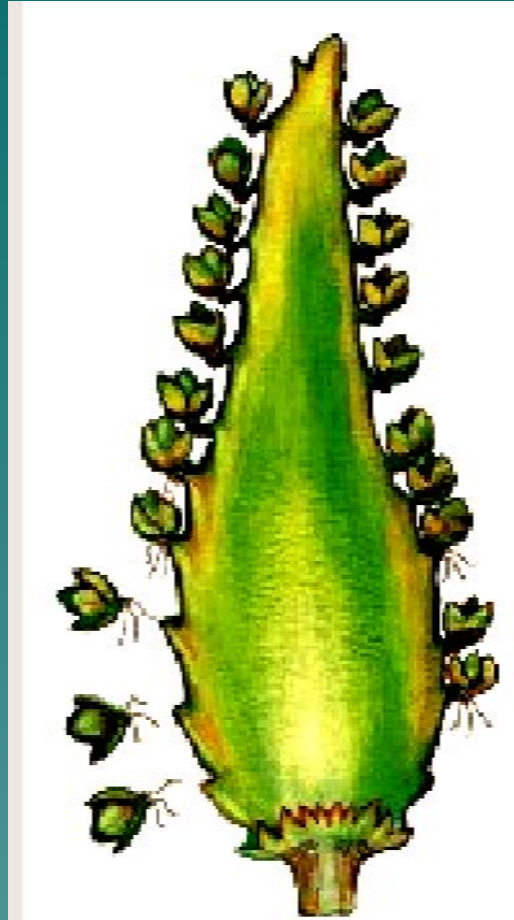


Некоторые растения, подобно этой осине, могут образовывать побеги на корнях и таким образом размножаться.

(корневые отпрыски)



У каланхое на листьях развиваются
выводковые почки.



Значение бесполого размножения

- ◆ Быстрое и энергетически выгодное размножение
- ◆ Не зависит от окружающей среды, наличия партнера или насекомых-опылителей
- ◆ Полностью сохраняет набор генов и признаков, что бывает полезно в неизменных условиях среды
- ◆ Широко применяется в растениеводстве

