

A photograph of a forest path. The path is made of dirt and is covered with fallen leaves and small plants. The trees are tall and thin, with green leaves. The lighting is bright, suggesting a sunny day. The text "БИОГЕОЦЕНОЗ ЛИСТВЕННОГО ЛЕСА" is overlaid in the center of the image.

БИОГЕОЦЕНОЗ  
ЛИСТВЕННОГО ЛЕСА

БЕЛИКОВА ЕКАТЕРИНА, 2008г.

# Лиственный лес

автотрофы

- Брусника
- Грушанка
- Плаун  
булавовидный
- Плаун  
годовалый
- Голубика
- Багульник  
цветущий

гетеротрофы

- Бурый медведь
- Бурундук
- Рябчик
- Глухарь
- Гадюка  
обыкновенная
- Уж



# Организмы автотрофы



**Брусника**

**Грушанка**



# Организмы автотрофы



**Плаун  
булавовидный**

**Плаун  
годовалый**





# Организмы автотрофы



**Голубика**

**Багульник  
цветущий**



# Организмы автотрофы



**Волчье лыко**

**Толокнянка**

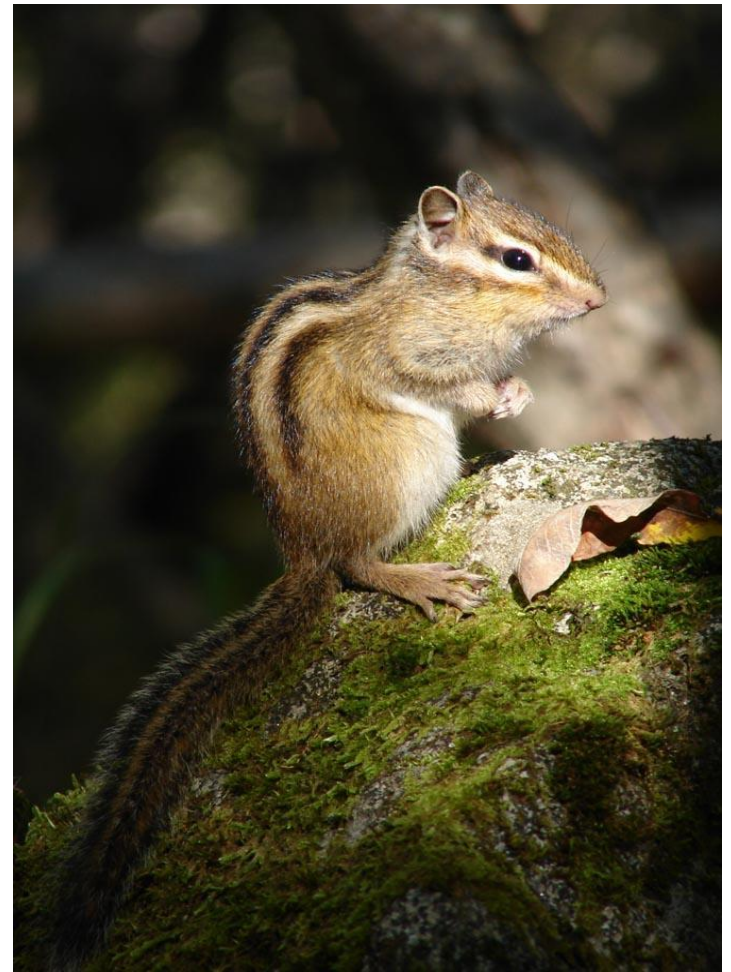


# Организмы гетеротрофы



**Бурый  
медведь**

**Бурундук**





# Организмы гетеротрофы



**Рябчик**



*Gerard Koehl*

**Глухарь**



# Организмы гетеротрофы



**Гадюка  
обыкновенная**

**Уж**

