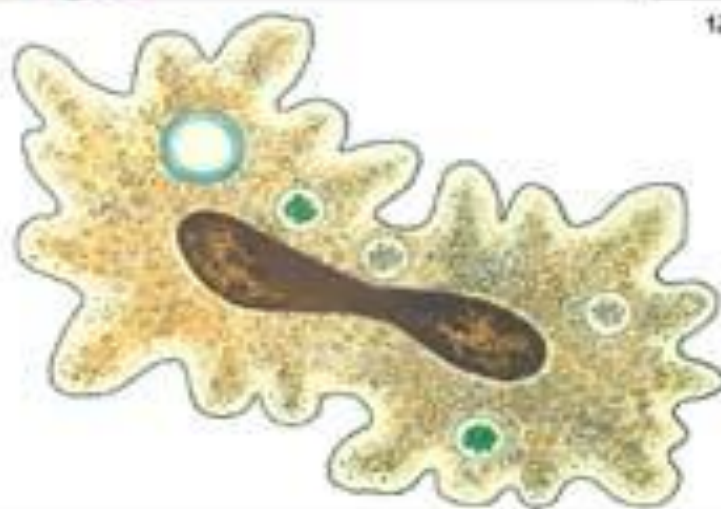


Биологический аукцион

«Простейшие»



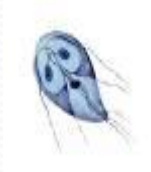
Характерные признаки простейших



- Микроскопические размеры



- Одноклеточные.



- Передвигаются с помощью ложноножек, жгутиков или ресничек.



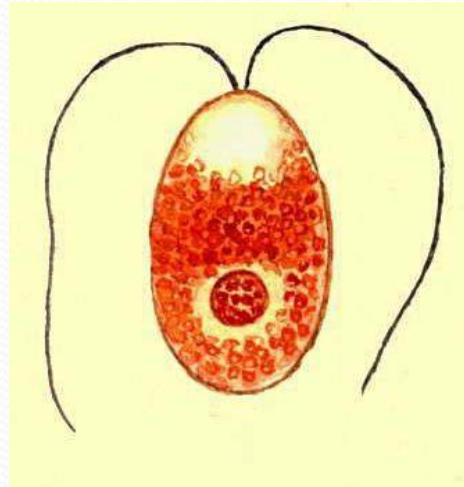
- Имеют разнообразную форму и симметрию

Подцарство Простейшие

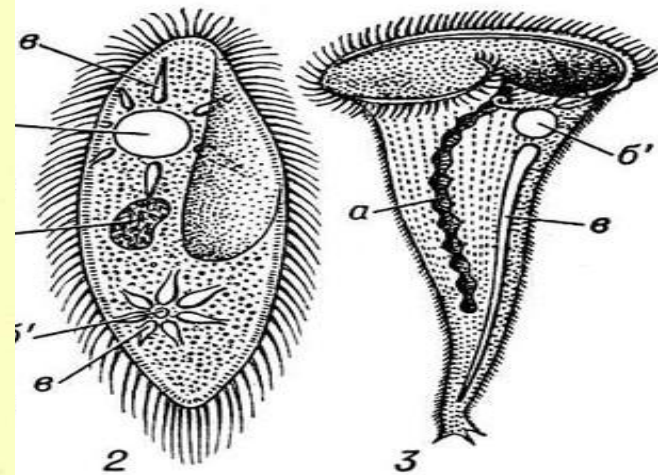
Класс
Саркодовые



Класс
Жгутиконосцы



Класс
Инфузории



1-ый лот

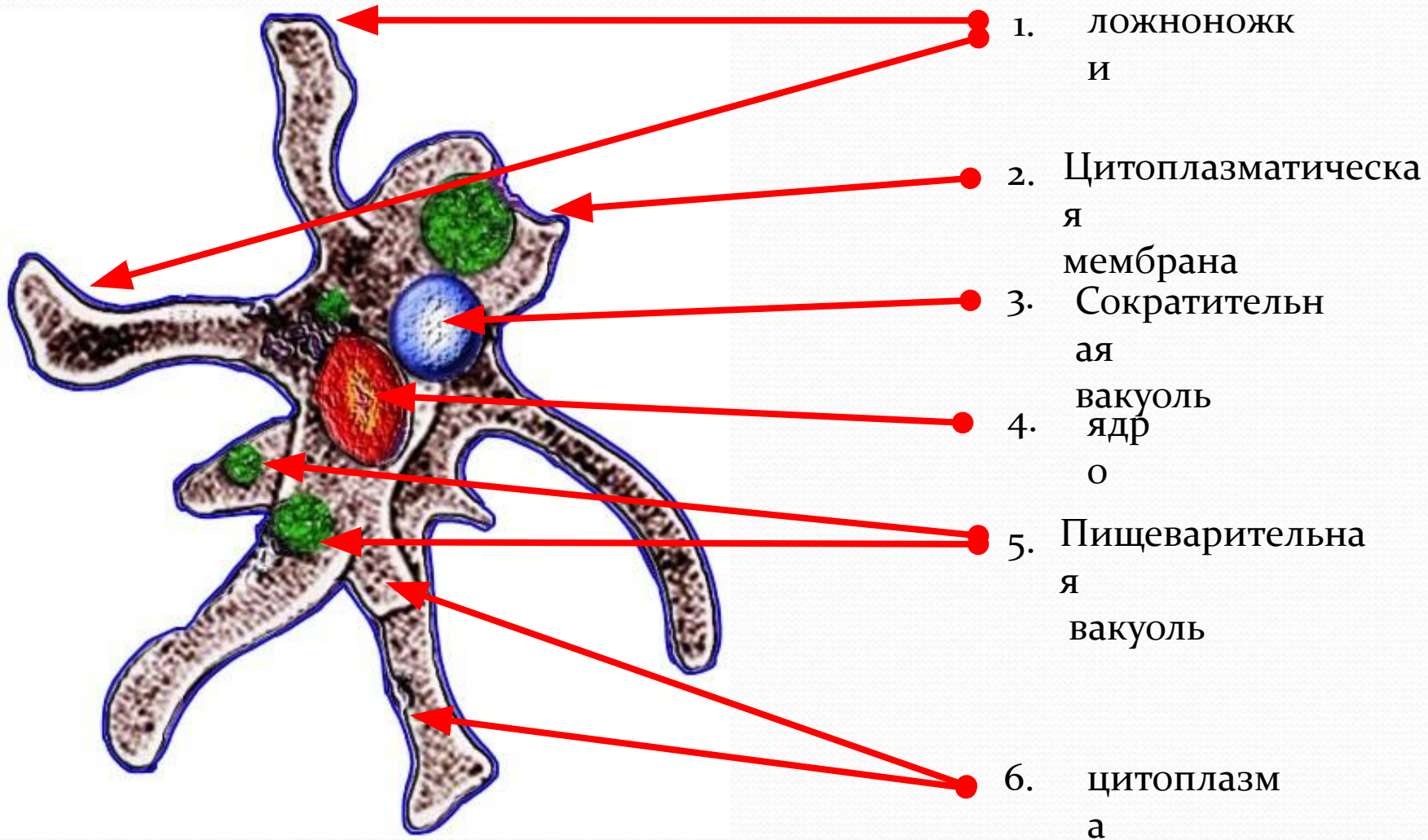
Класс Саркодовые

Простейшие, образующие ложноножки, при помощи которых они двигаются и питаются.

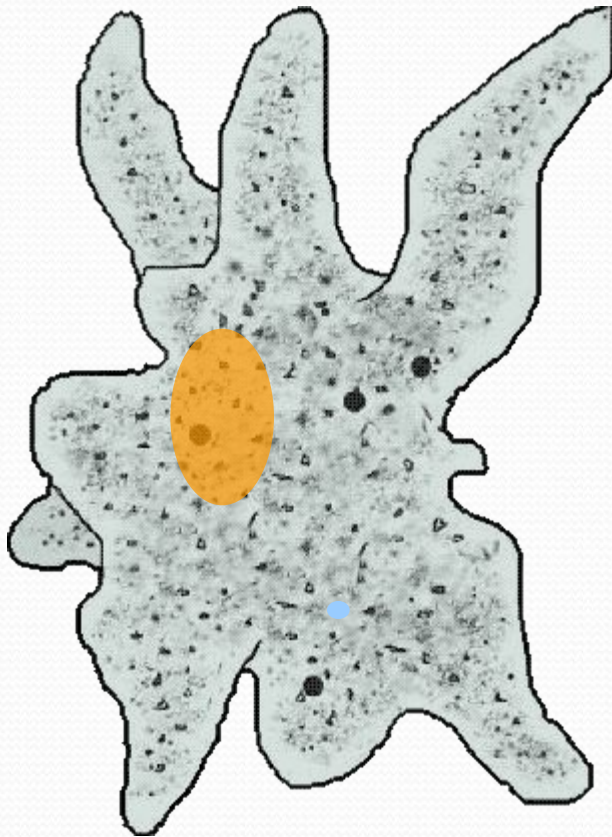
Амеба обыкновенная



Строение амёбы



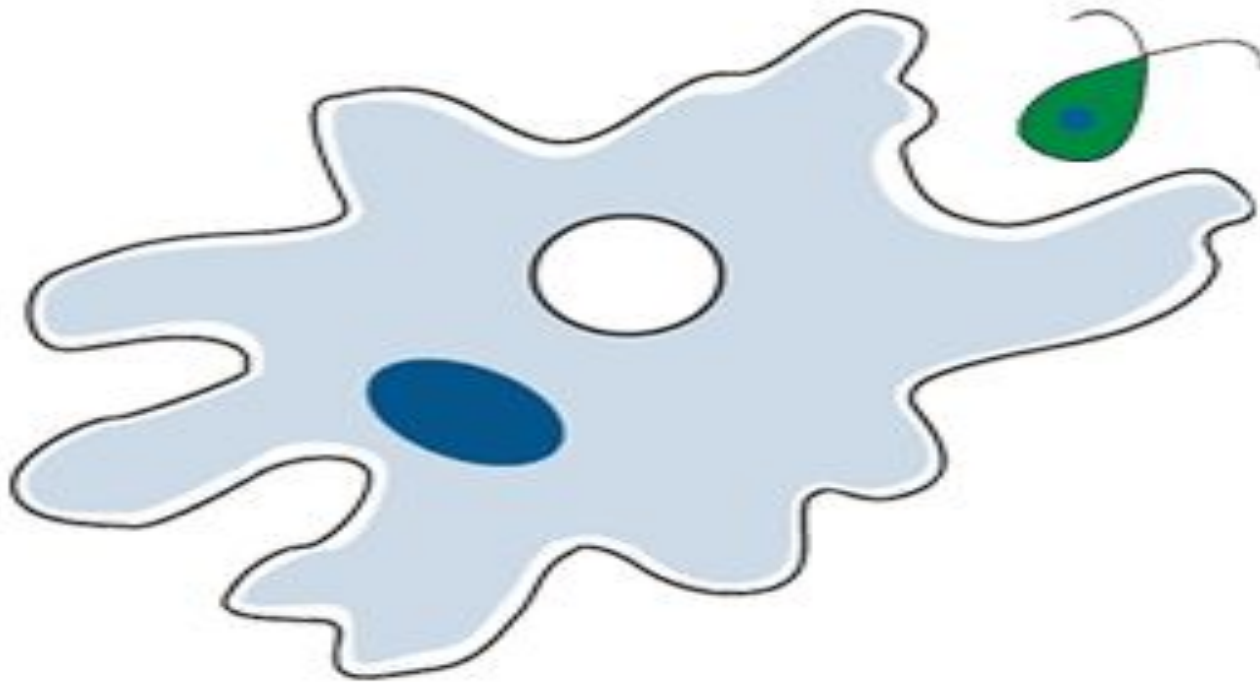
Дыхание и выделение



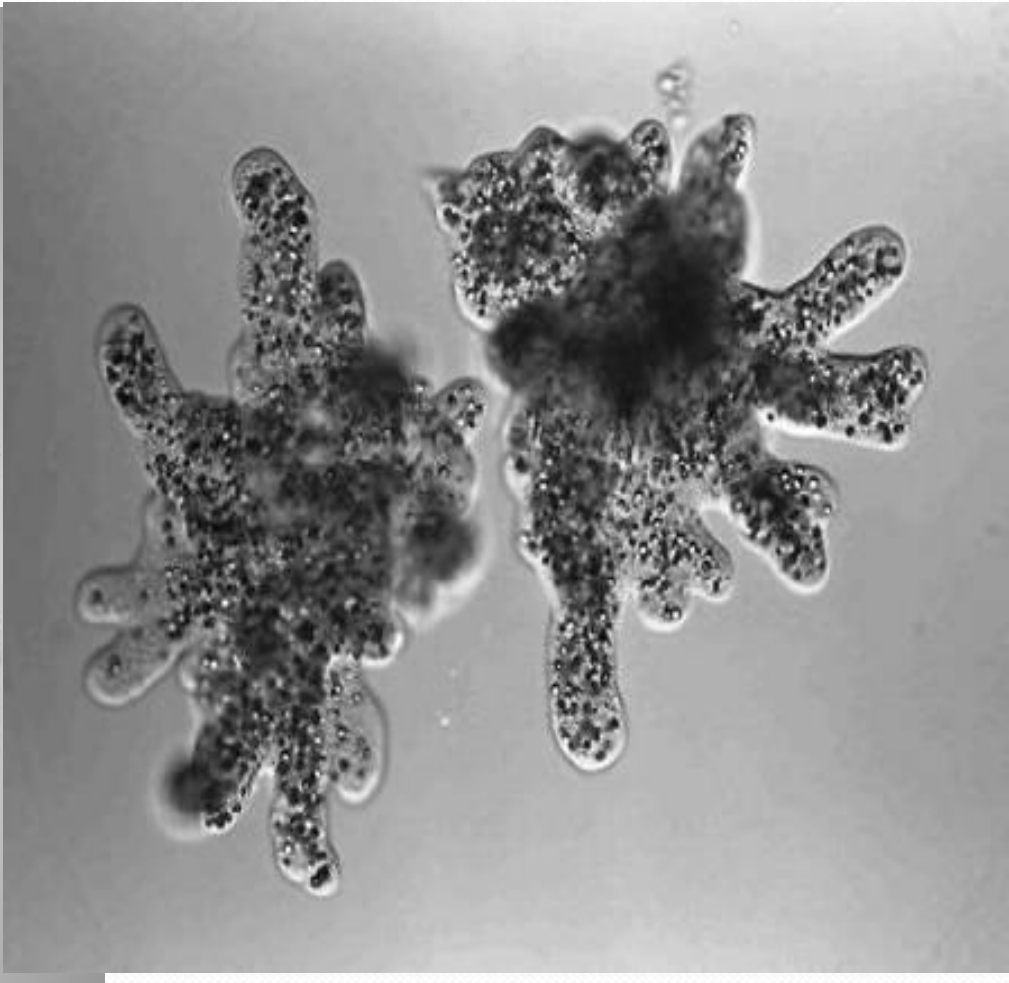
Дышит всей поверхностью
тела

Выделение
обеспечивает
сократительная вакуоль

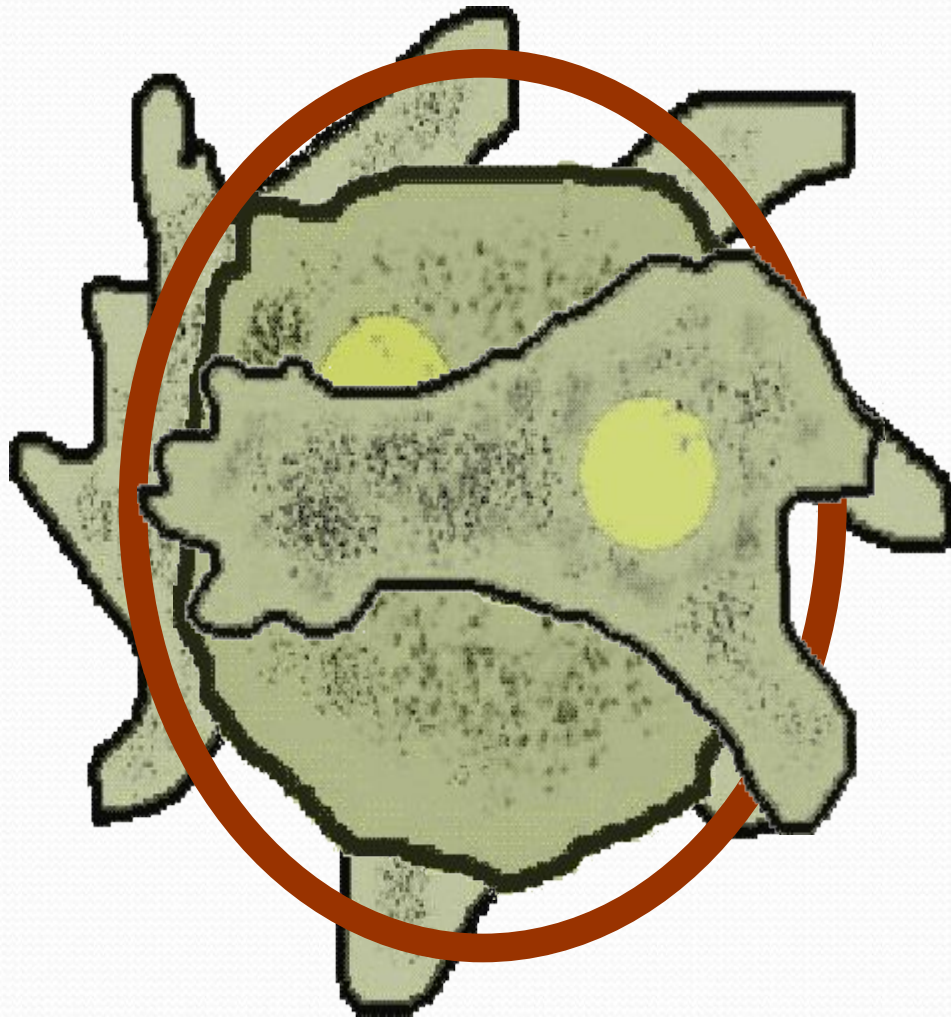
Питание амебы



Размножение



Образование цисты



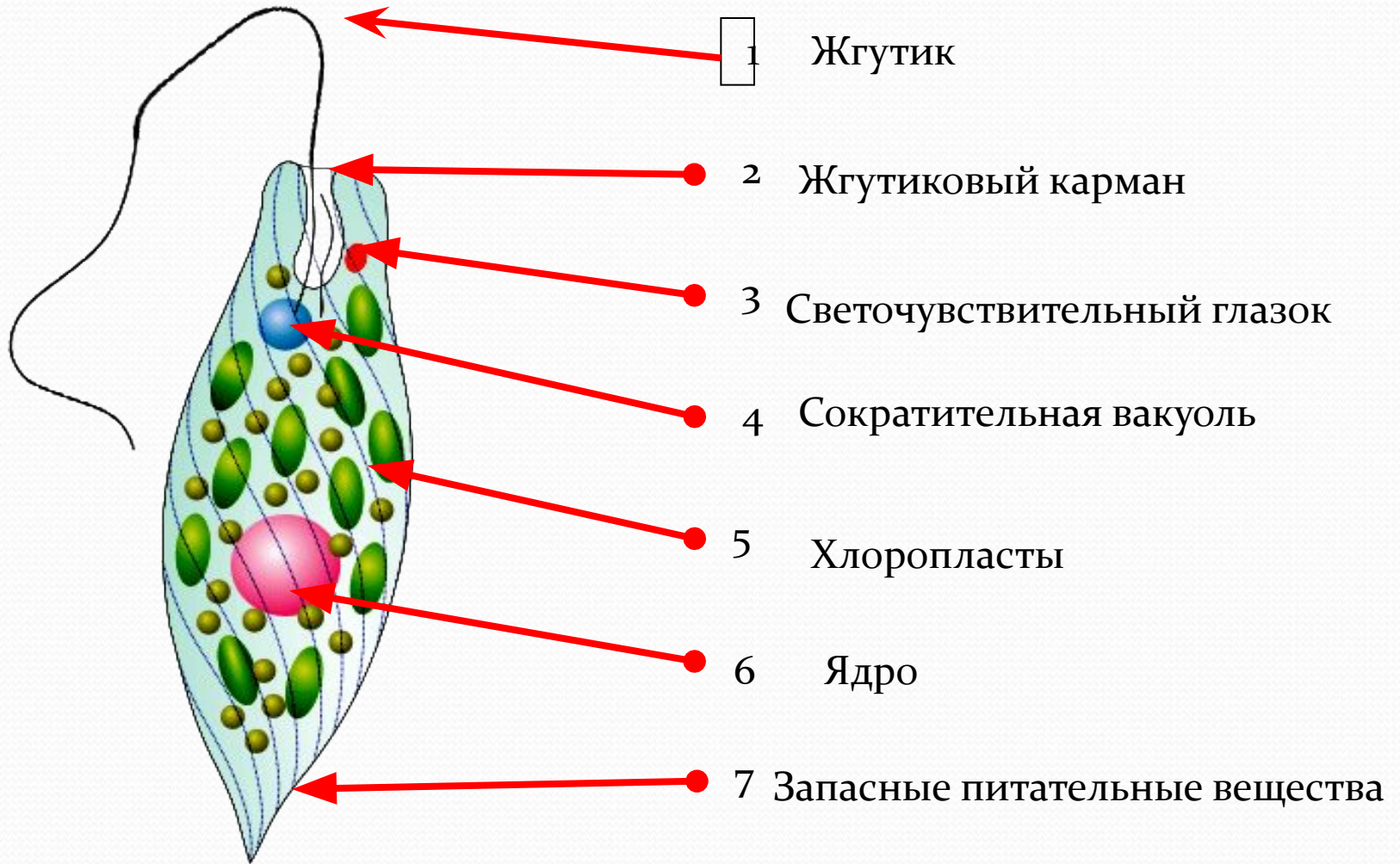
2-ои лот **Класс**

Жгутиконосц

ы



Строение эвглены зелёной



Питание эвглены

На свету

Как зеленые
растения,
при помощи
фотосинтеза

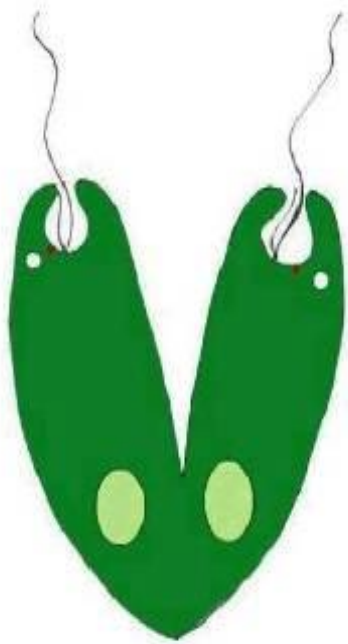
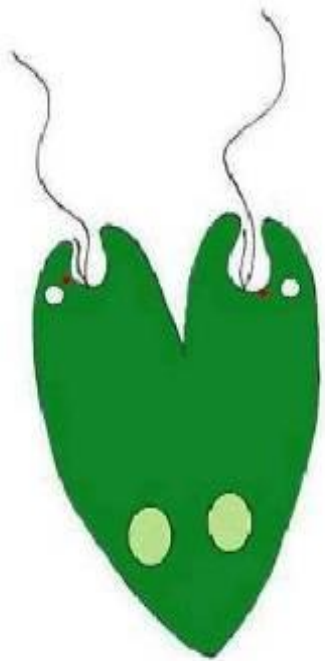


Как животные,
усваивая готовые
органические
вещества

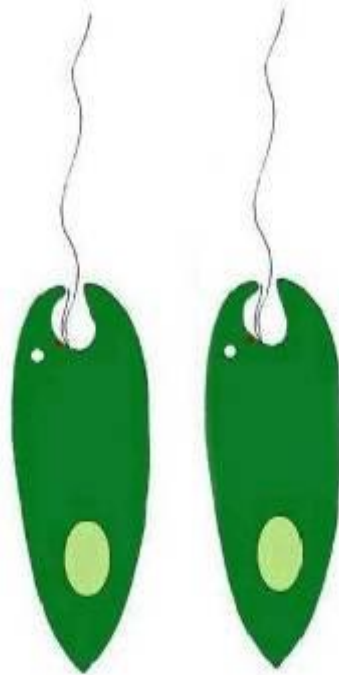
В темноте

Размножение

эвглены

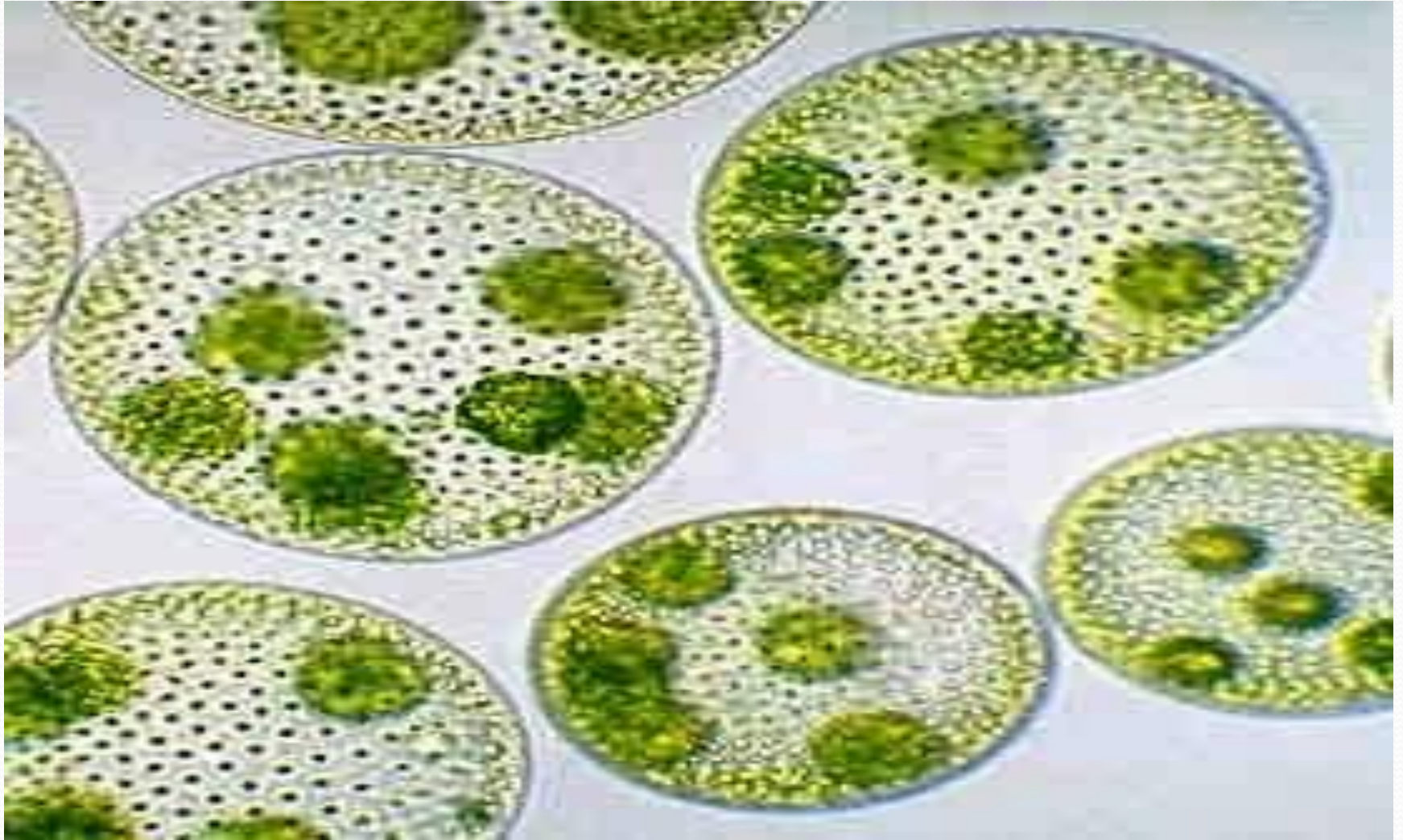


зелёной



- Размножение у эвглены происходит в форме продольного деления надвое.

Вольвокс



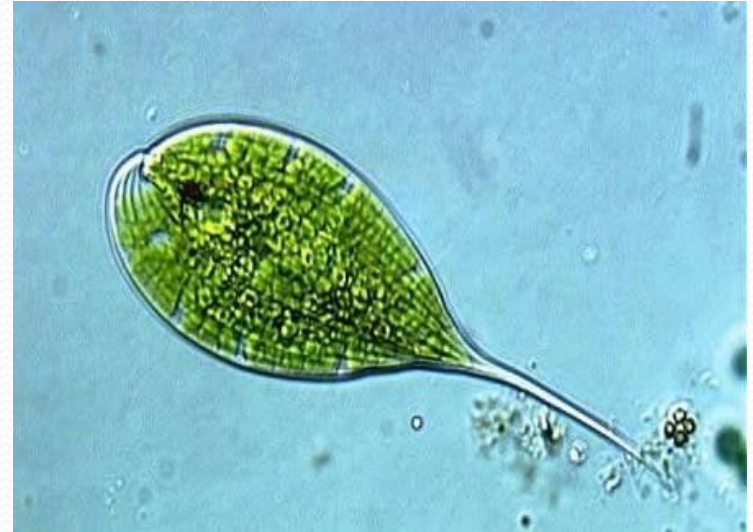
Животное или растение?

- **Признаки животного**

Движение с помощью жгутиков, гетеротрофный способ питания в темноте.

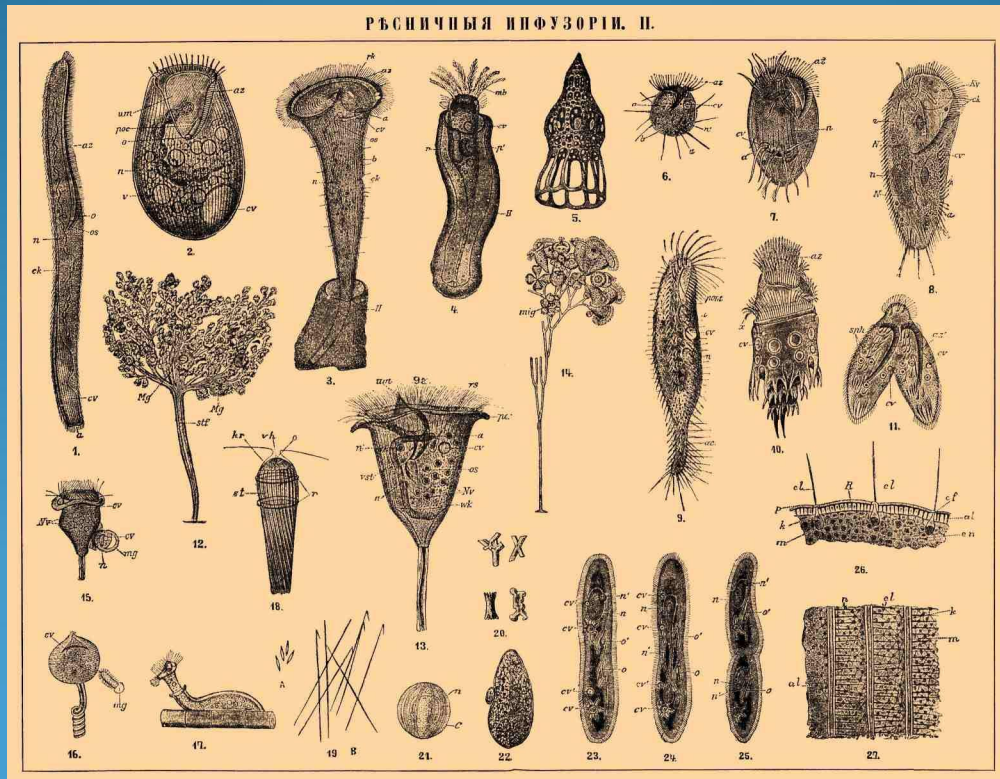
- **Признаки растения**

Способность к фотосинтезу на свету.



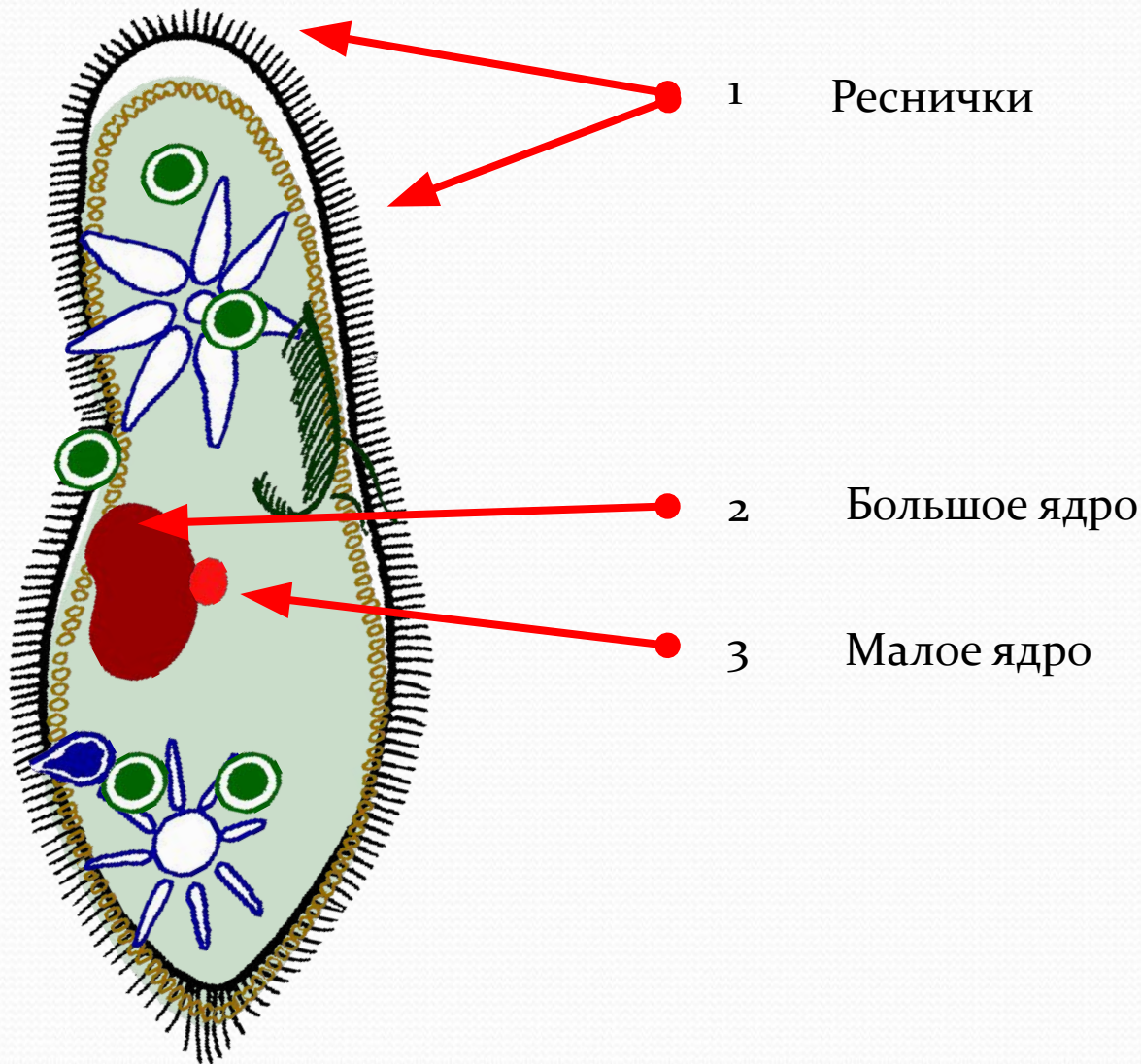
- Эвглена занимает промежуточное положение между **царством Животных** и **царством Растений**.

Класс Инфузории

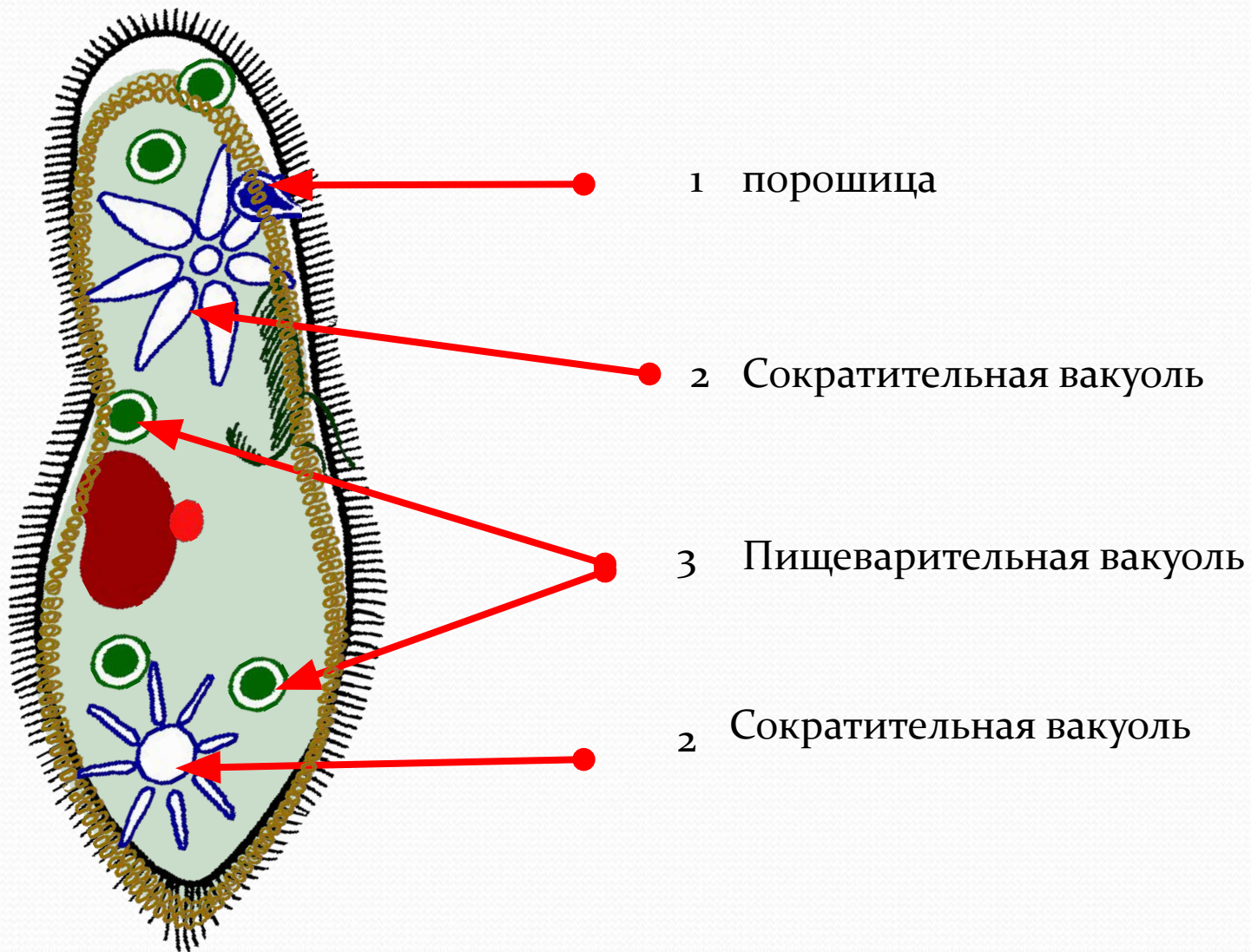


Строение инфузории туфельки

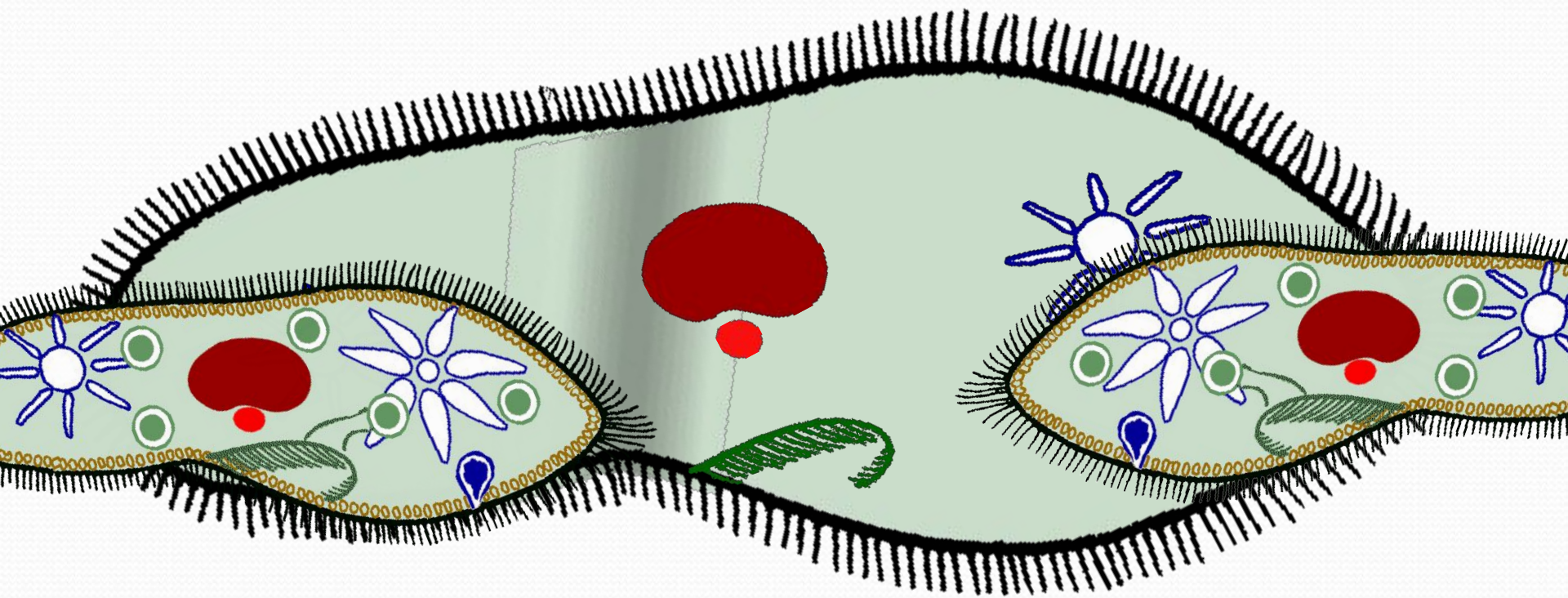
Это интересно



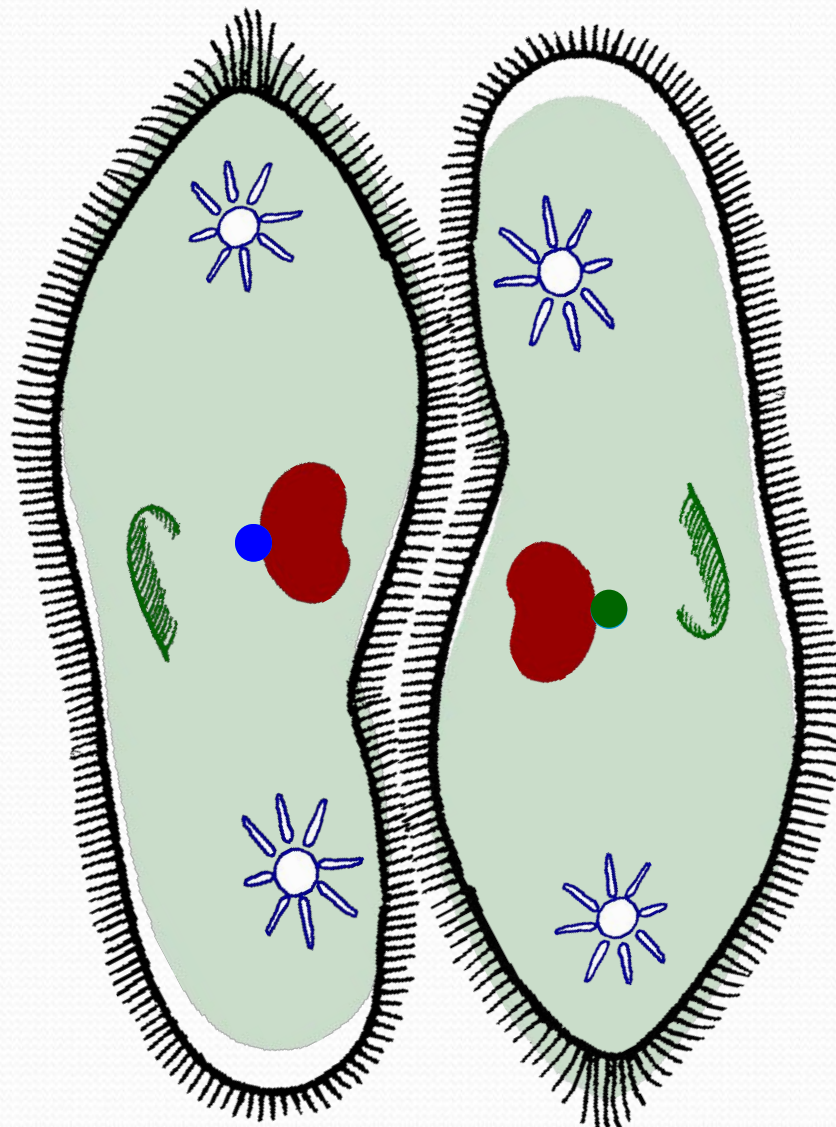
Строение инфузории-туфельки



Размножение инфузории туфельки



Конъюгация



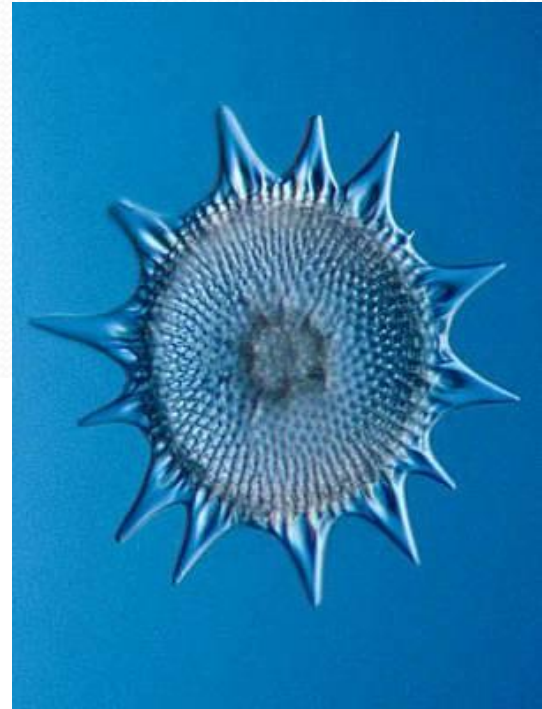
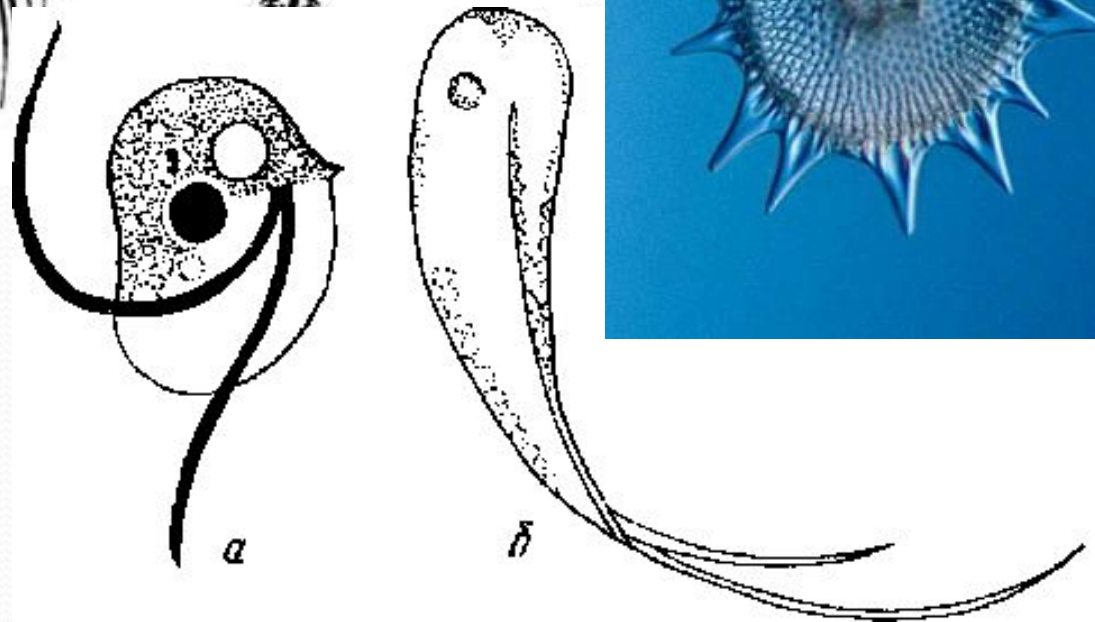
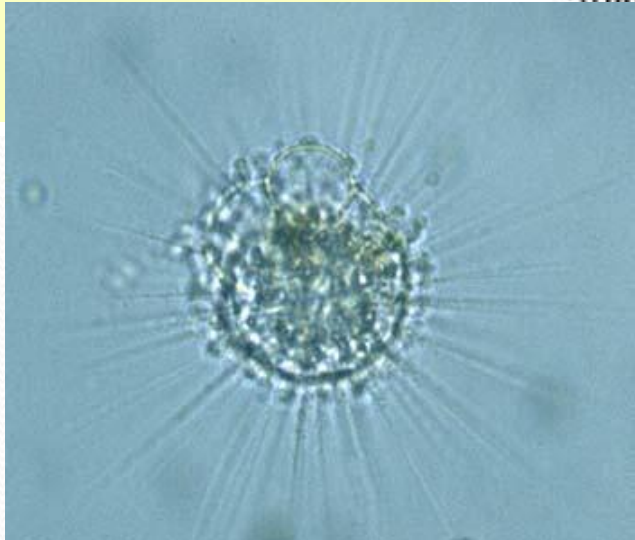
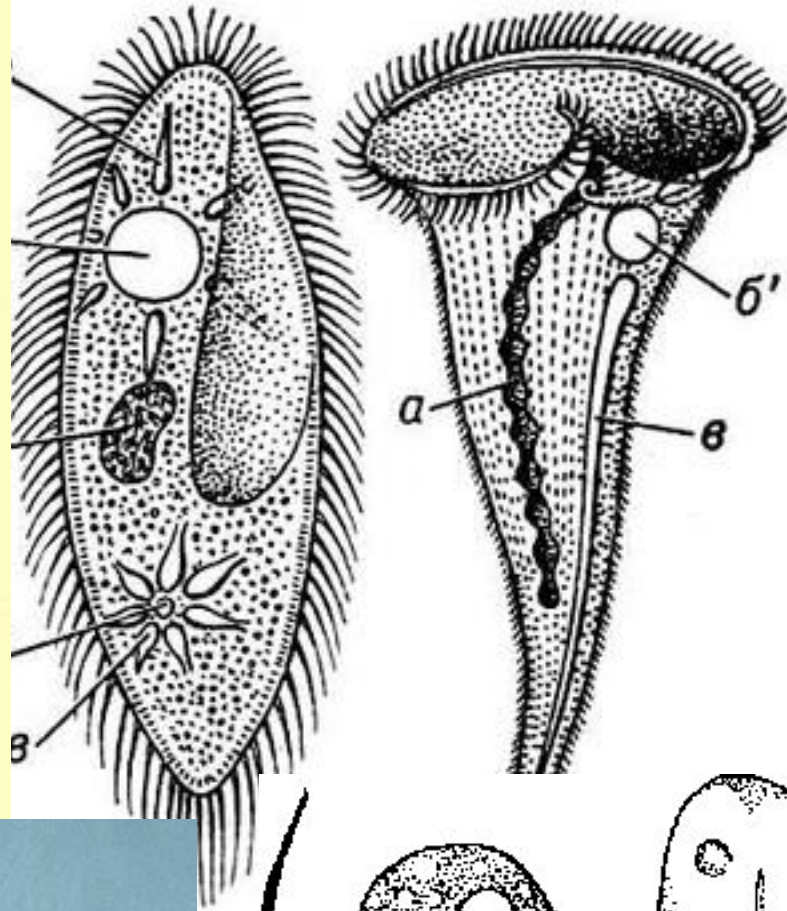
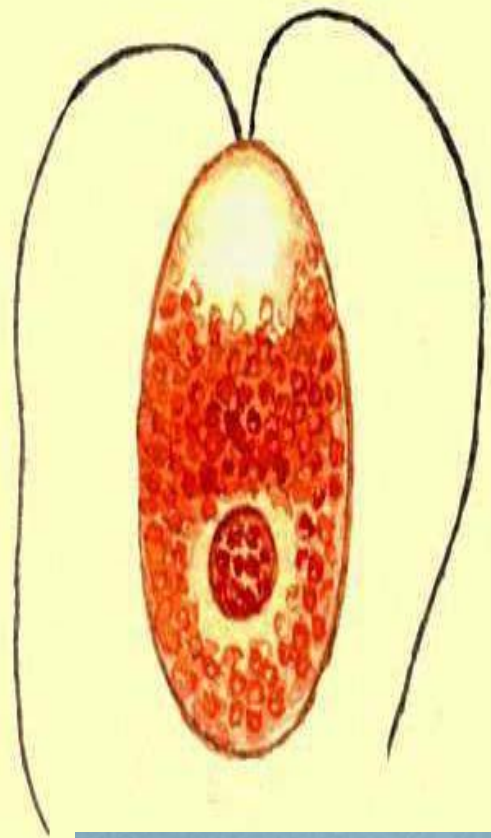
Инфузории – сложно устроенные простейшие

- Дифференцированная система органоидов
- Половой процесс в форме конъюгации

Может ли одна клетка быть самостоятельным организмом?

- Дыхание.
- Питание.
- Выделение
- Удаление
излишка
воды.
- Движение.
- Размножени
е





Домашнее задание

- *Выполнить творческую работу (составить ребусы, кроссворды, стихи, сказки по теме)*