



Уральский
федеральный
университет

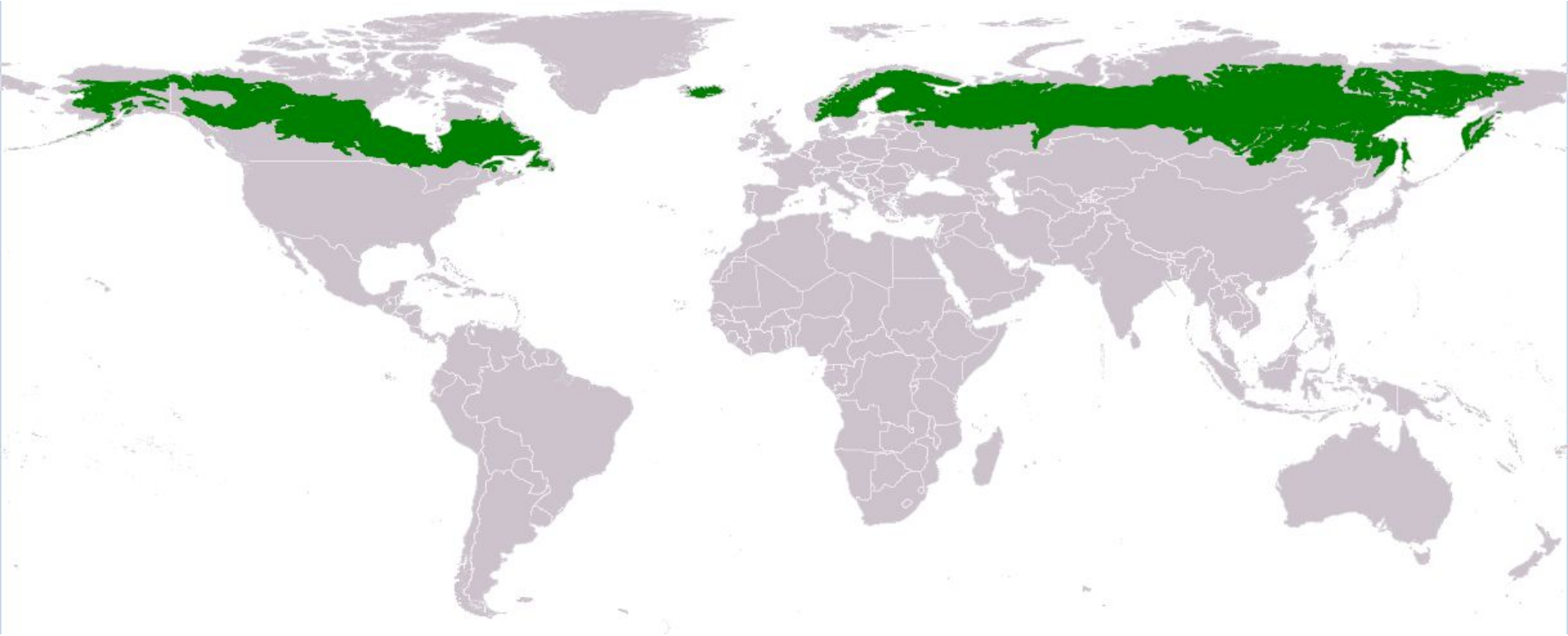
БИОЛОГИЧЕСКОЕ РАЗНООБРАЗИЕ ТАЙГИ

Гусовский В.В.

МЕНМ-170606

Тайга — биом, характеризующийся преобладанием хвойных лесов, образованных в основном бореальными видами ели, пихты, лиственницы и сосны. Словом «тайга» обозначают также одну из географических подзон северного умеренного пояса.

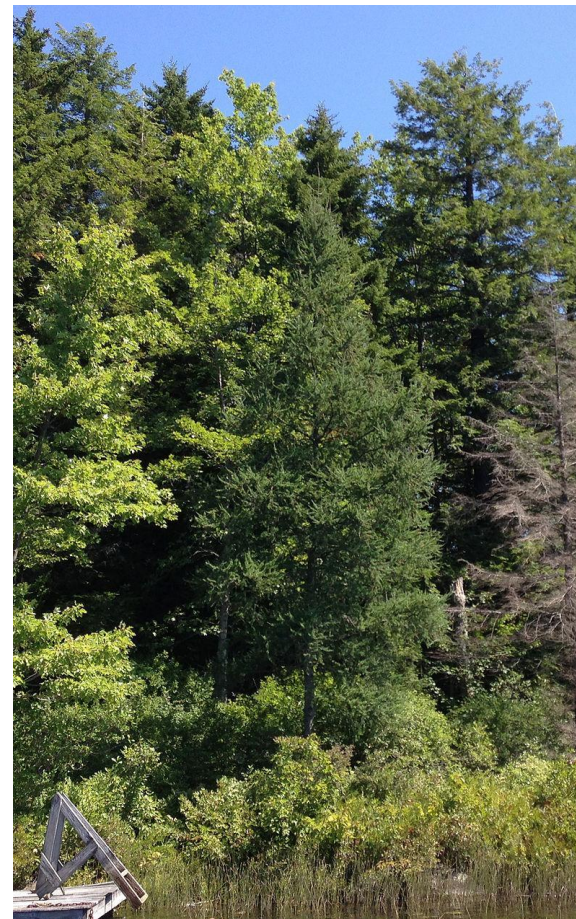




Флора тайги



Ель сибирская - *Picea obovata*



Лиственница
американская
- *Larix laricina*

Флора тайги



Сосна обыкновенная - *Pinus sylvestris*



Сосна стланиковая, или
Кедровый стланик - *Pinus pumila*



Рододендрон даурский
—
Rhododendron dauricum

Фауна тайги



Заяц-беляк - *Lepus timidus*



Равнозубая бурозубка - *Sorex isodon*



Сибирский бурундук
–
Tamias sibiricus

Фауна тайги



Соболь - *Martes zibellina*



Обыкновенная рысь - *Lynx lynx*



Росомаха - *Gulo gulo*

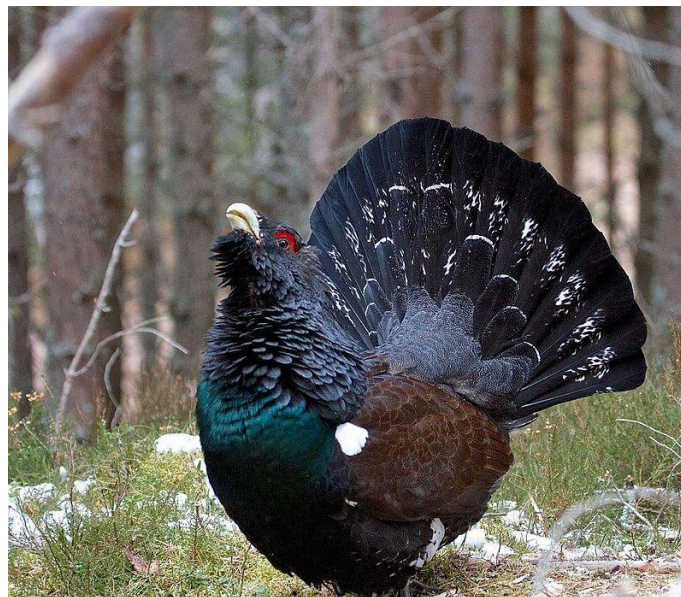
Фауна тайги



Рябчик - *Bonasa bonasia*



Клёст-сосновик - *Loxia*



Токующий самец глухаря - *Tetrao*

Фауна тайги



Обыкновенная гадюка - *Vipera berus*



Живородящая ящерица - *Zootoca vivipara*

По видовому составу различают **светлохвойную** (сосна обыкновенная, некоторые американские виды сосны, лиственницы сибирская и даурская) и более характерную и распространённую **темнохвойную** тайгу (ель, пихта, кедровая сосна).



Спасибо за внимание!