

Тема 20(1): Биология барсука

План лекции

1. Внешний облик, ареал, географическая изменчивость
2. Биотопы, убежища, активность
3. Питание, размножение, биоценотические связи



2.

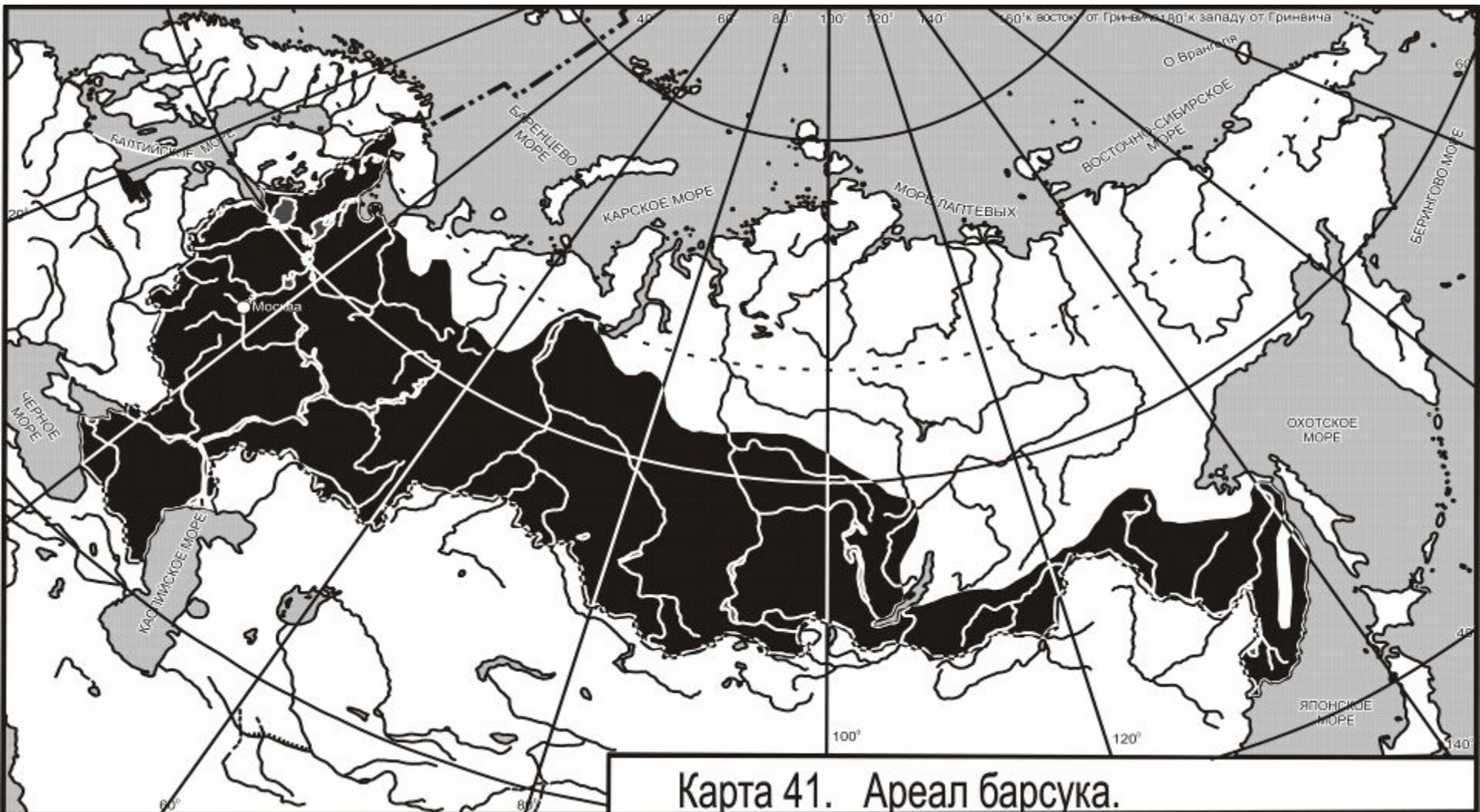
Род Барсуков – *Meles*
Барсук – *M. meles*

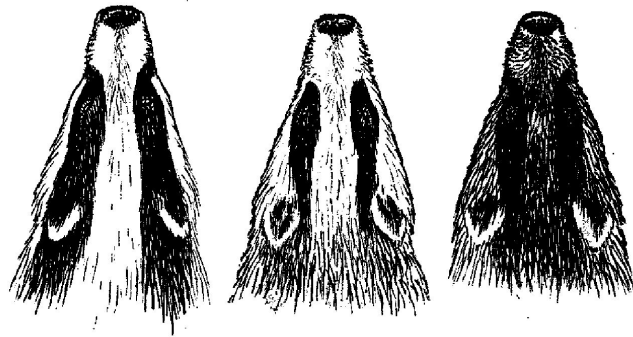


- **Монофилетический** вид с клинальной изменчивостью.
- **Масса тела** 16-17, к зиме до 26 кг.
- **Мех** грубый и редкий.
- **Меж анальным** отверстием и **хвостом** в особом кармане специфическая железа.
- **Число зубов** 34-38



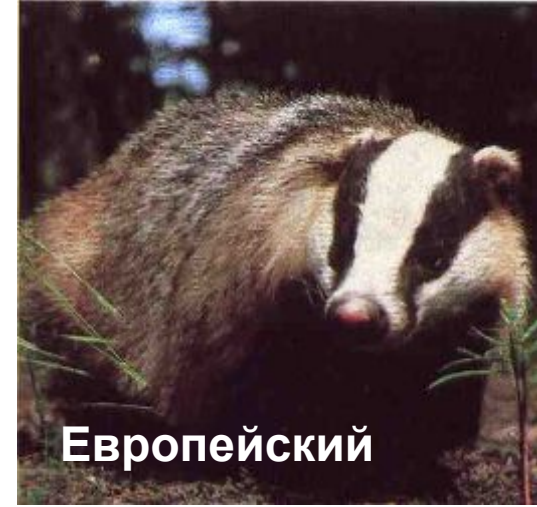
3. Распространение





еская

ИЗМЕНЧИВОСТЬ

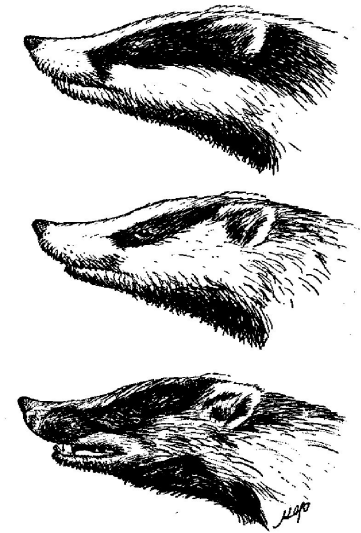


Европейский



Сибирский

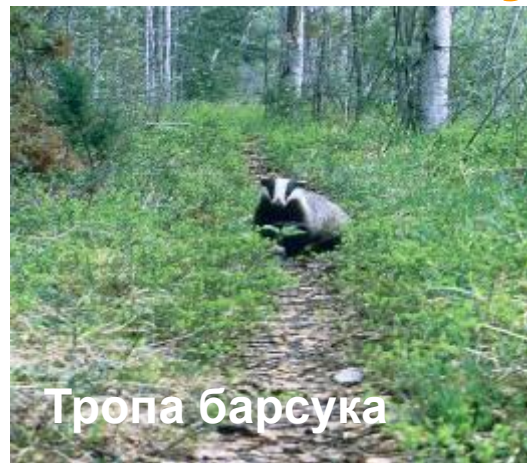
Европейский
Сибирский
Дальневосточный



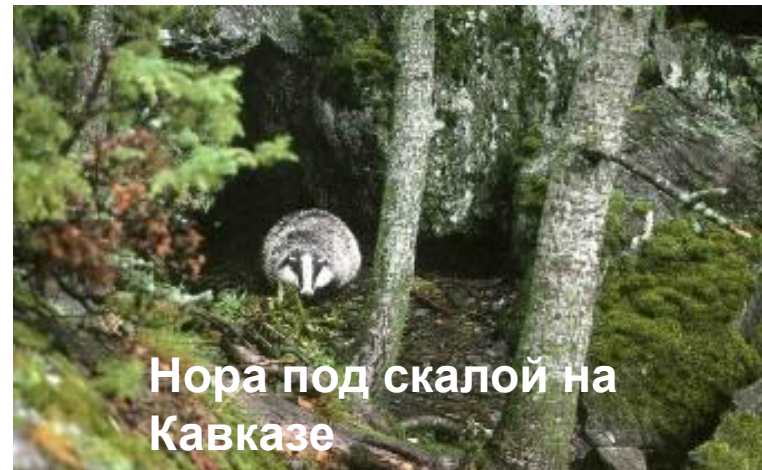
Дальневосточный

5. Биотопы, участок обитания

Зимняя активность



Тропа барсука

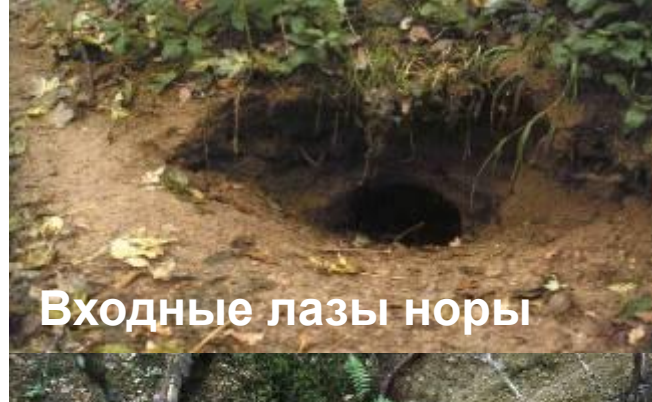
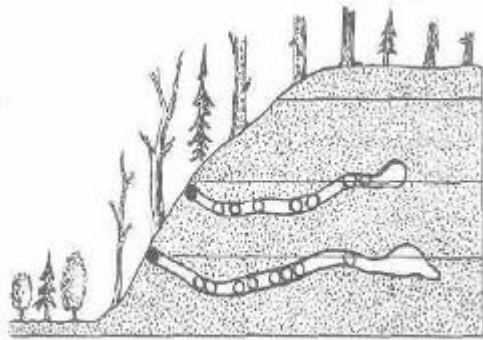


Нора под скалой на Кавказе

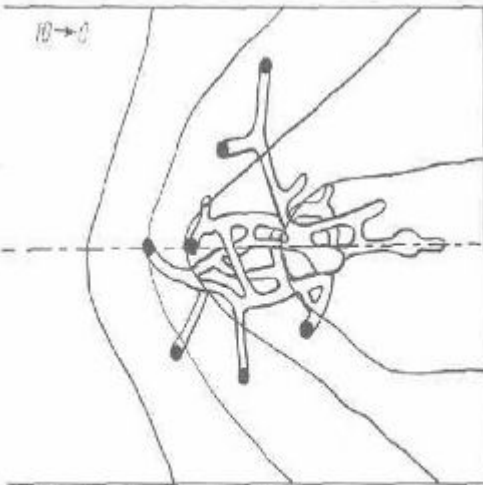
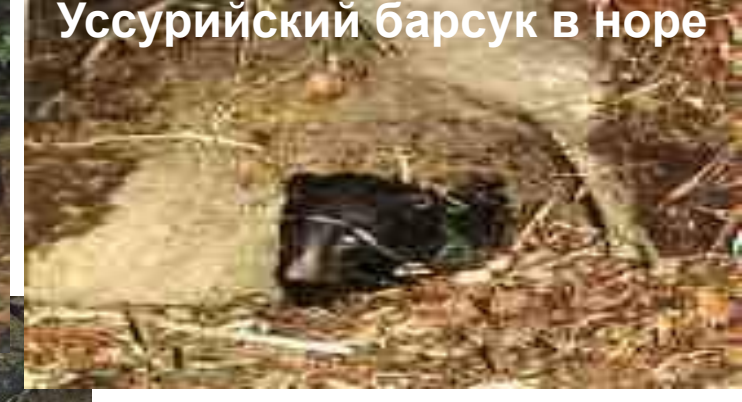
- Лесной и опушечный зверь.
- Обилие пищи, близость воды, благоприятные условия норения
- Участок обитания радиусом от 0,4 до 3 км.
- Семейный, территориальный, оседлый образ жизни.
- Суточный ход 2-3, до 5 км.



Нора под скалой в Карелии



Входные лазы норы



Разрез и план норы



Нора (поперечный разрез)



Передняя лапа барсука

6. Убежища

- **Норник.** На участке семьи постоянная и 2-3 временных.
- **Постоянные норы** сложные, использует много поколений зверей.
- **Гнездовая камера** ниже уровня промерзания земли.
- **От норы идут** тропы, рядом есть уборные.

7. АКТИВНОСТЬ

- **Активен** в сумерки и ночью.
- **Зрение** монохромное.
Хорошо развито обоняние.
- После выпадения снега на зиму впадает в зимний сон.
Все выходы забивает землей.
- **Во время оттепелей** может выходить из норы.



8. Питание

- Склонен к всеядности.
- Рацион мелкие грызуны, птицы, лягушки, дождевые черви, пресмыкающиеся насекомые, моллюски, различные фрукты, орехи, ягоды и др.
- На севере ареала плотояден, на юге - более растительноядный.
- В течение одной охоты поедает один вид корма.
- В сутки съедает около 0,5 кг корма.



Активный землерой. Делает много покопок при поиске насекомых, их личинок и корней, луковиц растений.

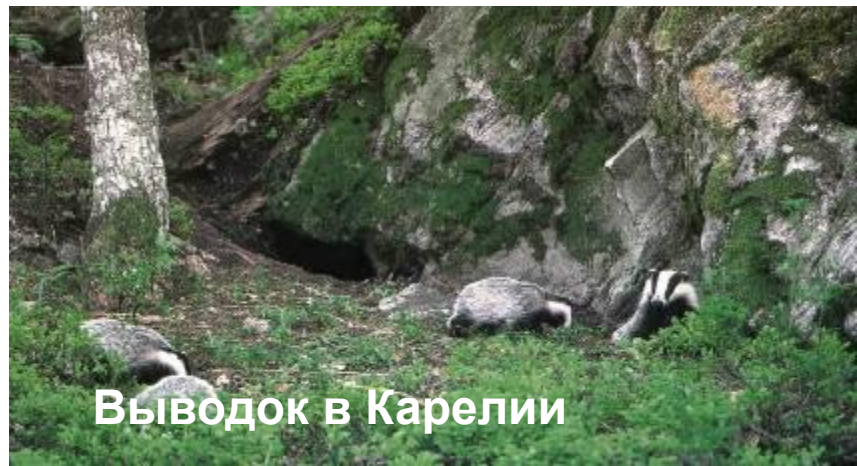


9. Размножение

- Барсук моногам. Половая зрелость в 2-3 года.
- Гон в мае-июле.
- Беременность 271-284 до 330 дн. с латентной стадией.
- Выводок 2-3 (7) малышей («незрелорожденные»).
- Лактация 85-90 дней.
- Выводок распадается в осень, либо весной.
- Живут 9-12 (15) лет.



Самка с выводком



Выводок в Карелии

10. Биоценоотические связи

- **Враги:** волк, рысь, шакал, человек раскапывающий норы.
- **Конкуренты:** енотовидная собака, лисица, медведь.
- **Болезни:** элуростронгилез, кренозоматоз, тонзилит.
- **Паразиты:** 25 видов гельминтов. Наиболее опасны трихинеллез и лёгочные инвазии.
- **Массовый охотничий вид.**

