



БИОСОЦИАЛЬНАЯ ПРИРОДА ЧЕЛОВЕКА

ПОЯВЛЕНИЕ ЧЕЛОВЕКА

**Жизнь
на
Земле**

Жизнь появилась на Земле 3 500 000 000 (3,5 миллиарда) лет назад.

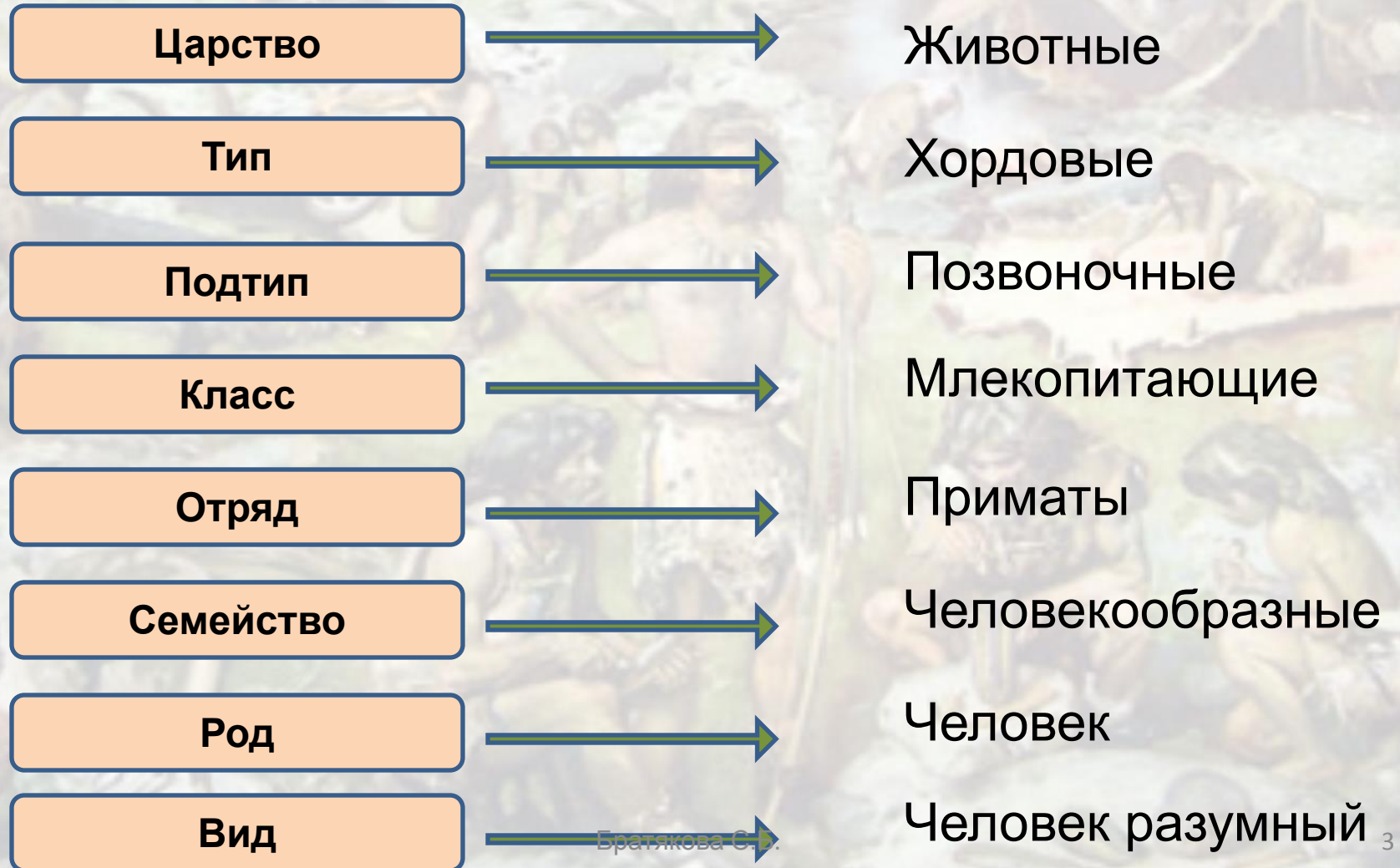
В ходе эволюции на нашей планете сформировался уникальный растительный и животный мир. Он существовал \approx 3 499 000 000 лет.

Затем появился человек – 1 000 000 лет назад.

Таким образом, если представить, что жизнь возникла 1 января, то человек появился 30 декабря, то есть за один день до начала следующего года!!!

Братякова С.Б.

МЕСТО ЧЕЛОВЕКА В СИСТЕМЕ ЖИВОЙ ПРИРОДЫ



УСЛОВИЯ ЖИЗНИ ЛЮДЕЙ



Естественная среда



**Окружающая среда
(природа):**
Горы, реки, озера, моря,
океаны, леса, пустыни,
растительный и
животный мир и т.д.



Искусственная среда



**Среда, созданная
человеком:**
Сельскохозяйственные
угодья, сады, парки,
города, транспорт, одежда,
средства связи, технологии
получения продуктов и
изделий, и т.д.

Сходство человека и млекопитающих.

- ✓ По строению и расположению органов человек относится к классу млекопитающих.
- ✓ Общие признаки: млечные, сальные и потовые железы,
- ✓ волосяной покров тела,
- ✓ специализированные зубы (резцы, клыки, предкоренные и коренные),

Сходство человека и млекопитающих.

- четырехкамерное сердце и левая дуга аорты,
- легочное дыхание,
- наличие диафрагмы,
- высоко развитый головной мозг,
- внутриутробное развитие зародыша,
- вскармливание детенышей

Сходство человека и млекопитающих.

- **Единые с животными звенья тканевого обмена веществ,**
- **Сходно идет рост и индивидуальное развитие,**
- **Единый принцип хранения и реализации генетического кода**

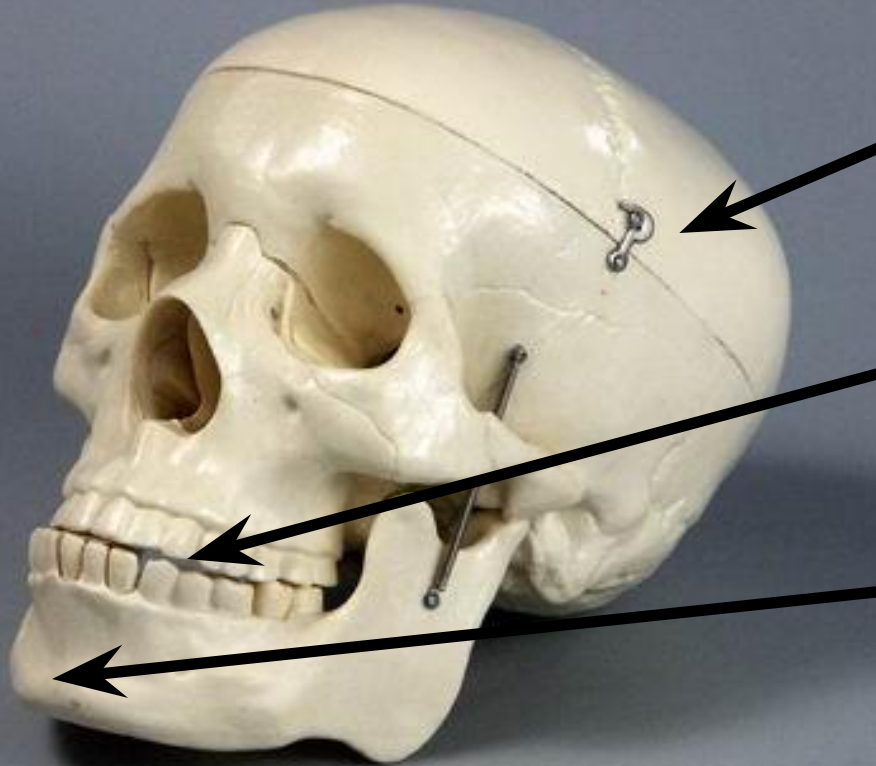
Сходство человека и млекопитающих.

- Максимальное сходство с представителями семейства человекообразных обезьян или антропоидов: гориллой, шимпанзе, орангутангом, гиббоном.
- Общность внутреннего и внешнего строения: единый план строения верхних и нижних конечностей, отсутствие хвоста, сходные ушные раковины, наличие ногтей на

Сходство человека и млекопитающих.

- У человека и гориллы 385 общих морфологических признаков.
- У человека и шимпанзе 369,
- У человека и орангутанга-359,
- У гиббона и низших обезьян 113-117 общих признаков с человеком.

ОСОБЕННОСТИ ВИДА – ЧЕЛОВЕК РАЗУМНЫЙ



**Мозговой отдел
 черепа больше
 лицевого**

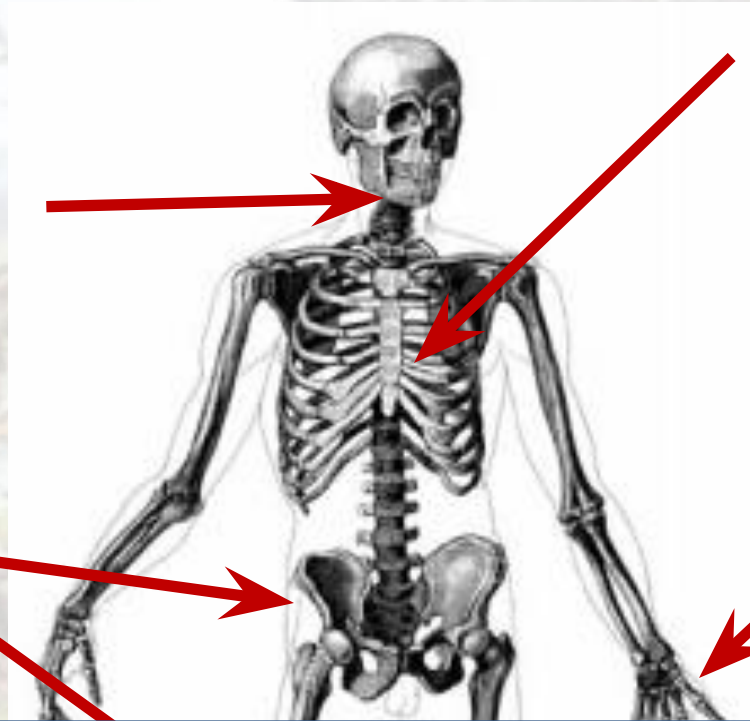
**Клыки примерно равны
 резцам**

**Развит подбородочный
 выступ**

**Эти изменения обусловлены развитием
 мозга и речи.**

Прикрепление черепа к позвоночнику почти совпадает с центром тяжести головы

Кости таза и нижних конечностей массивны



Грудная клетка уплощена

Кости ладони подвижны, большой палец противопоставлен остальным

Эти изменения обусловлены прямохождением и развитием трудовой деятельности.

Стопа образует свод

Пальцы стопы укорочены, большой палец не противопоставлен остальным



Братякова С.Б.

Основные отличия человека от **ЖИВОТНОГО**

- Человек обладает мышлением и членораздельной речью.
- Человек способен к сознательной целенаправленной творческой деятельности.
- Человек в процессе своей деятельности преобразует окружающую действительность, создает необходимые ему материальные и духовные блага и ценности.
- Человек способен изготавливать орудия труда и использовать их как средство производства материальных благ.
- Человек воспроизводит не только свою биологическую, но и социальную сущность и поэтому должен удовлетворять не только свои материальные, но и духовные

Социогенез.

- **Социогенез — формирование общественных форм жизни в виде родовой, а затем родовой племенной организации.**
- **Этапы:**
 - ◆ **Человеческое стадо,**
 - ◆ **Родовая община,**
 - ◆ **Соседская община.**

Культурогенез

- **Культурогенез: становление культуры в первобытном обществе.**
- **Характерные черты первобытной культуры:**
 - **Синкретизм как главная характеристика первобытной культуры.**
 - **Формирование культурных ценностей.**
 - **Первоначальное единство материальной и духовной деятельности и их последующее разделение.**
 - **Эволюция материальной культуры.**
 - **Формирование первобытных верований и их значение в жизни людей.**
 - **Зарождение морали.**
 - **Эволюция, основные виды и функции первобытного искусства.**

НОВЫЕ ВОЗМОЖНОСТИ

**Использование
НОВЫХ ИСТОЧНИКОВ
энергии**

**Развитие
транспорта**

**Производство
продуктов питания
и промышленных
товаров**

**Радио,
телевидение,
телеграф, телефон,
интернет**

И ВОЗНИКАЮЩИЕ ПРОБЛЕМЫ

- **Загрязнение атмосферы в результате сжигания топлива**
- **Загрязнение окружающей среды**
- **Гиподинамия – недостаток двигательной активности**
- **Бытовые и промышленные отходы**
- **Дешевые пищевые добавки, удобрения, ядохимикаты и консерванты подрывают здоровье**
- **Пристрастие к спиртным**
- **Нарушение психики**
- **Физическое загрязнение среды (шум, радиоволны, электромагнитное излучение)**

Классификация основных проблем и наук о человеке.

- 1. Физический тип современного человека:
 - 1) Антропология
 - 2) Общая психология
 - 3) Психофизиология
 - 4) Физиология человека
 - 5) Биофизика
 - 6) Биохимия
 - 7) Анатомия человека
 - 8) Генетика человека

Классификация основных проблем и наук о человеке.

- **2. Антропогенез.**
- **1) Антропология**
- **2) Приматология**
- **3) Териология**
- **4) Зоология позвоночных**
- **5) Общая биология**
- **6) Палеонтология**

Социальная природа

Биологическая природа



Подведем итог:

✓ Становление биологических особенностей вида
Человек разумный

Естественный отбор

✓ Экологические
Укрепление социальных связей

Проб
✓ Мышление
✓ Трудовая

деятельность
✓ Необходимые условия

Для решения проблем необходимо:

□ Знать строение и функции организма человека;

□ Условия сохранения здоровья;

□ Особенности высшей нервной деятельности;

□ Взаимодействие человека с окружающей средой;

✓ Одежда
✓ Жилье
✓ Медицина
✓ Промышленность