

**КЛАСС: НАСЕКОМЫЕ**  
**ОТРЯД: БЛОХИ**

**Киселёва Анастасия**

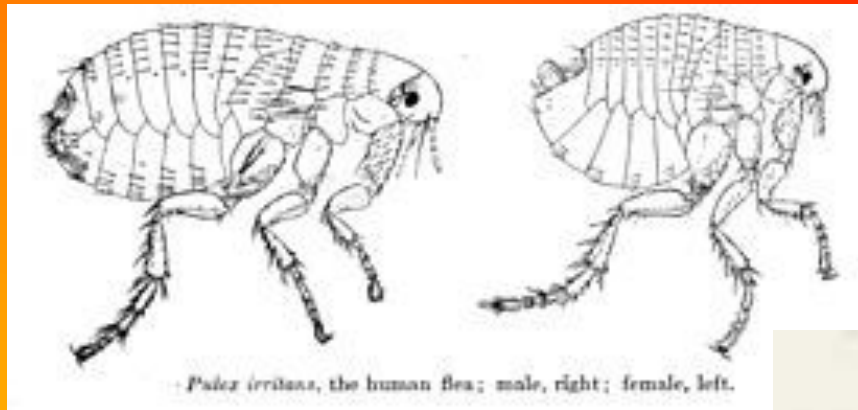
# Характеристика

## блох

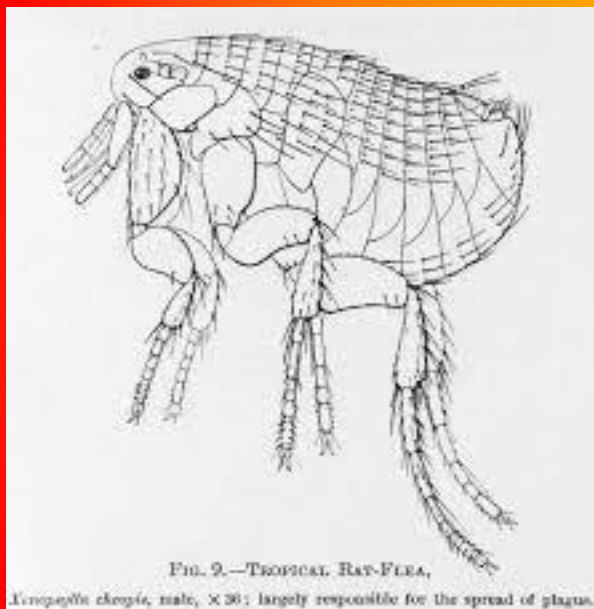
Тело блох сжато с боков, узкое, гладкое, снабжено щетинками и шипами, помогающими передвигаться и удерживаться в густой шерсти и между перьями хозяев

- На голове и груди часто имеются зубчатые гребни (ктенидии).
- Длина тела у разных видов варьирует от 1 до 5 мм, но у самок некоторых видов может достигать 10 мм.
- Ротовой аппарат блох колюще-сосущего типа.
- В задней части брюшка, располагается имеющийся только у блох своеобразный сенсорный орган способный улавливать колебания воздуха.
- В настоящее время учёными описано 2086 видов.
- Паразитируют на теплокровных животных - млекопитающих и птицах.
- Блохи вторично бескрылые насекомые.

# Блоха человеческая



# Блоха крысиная южная



# *Блоха кроличья*

