

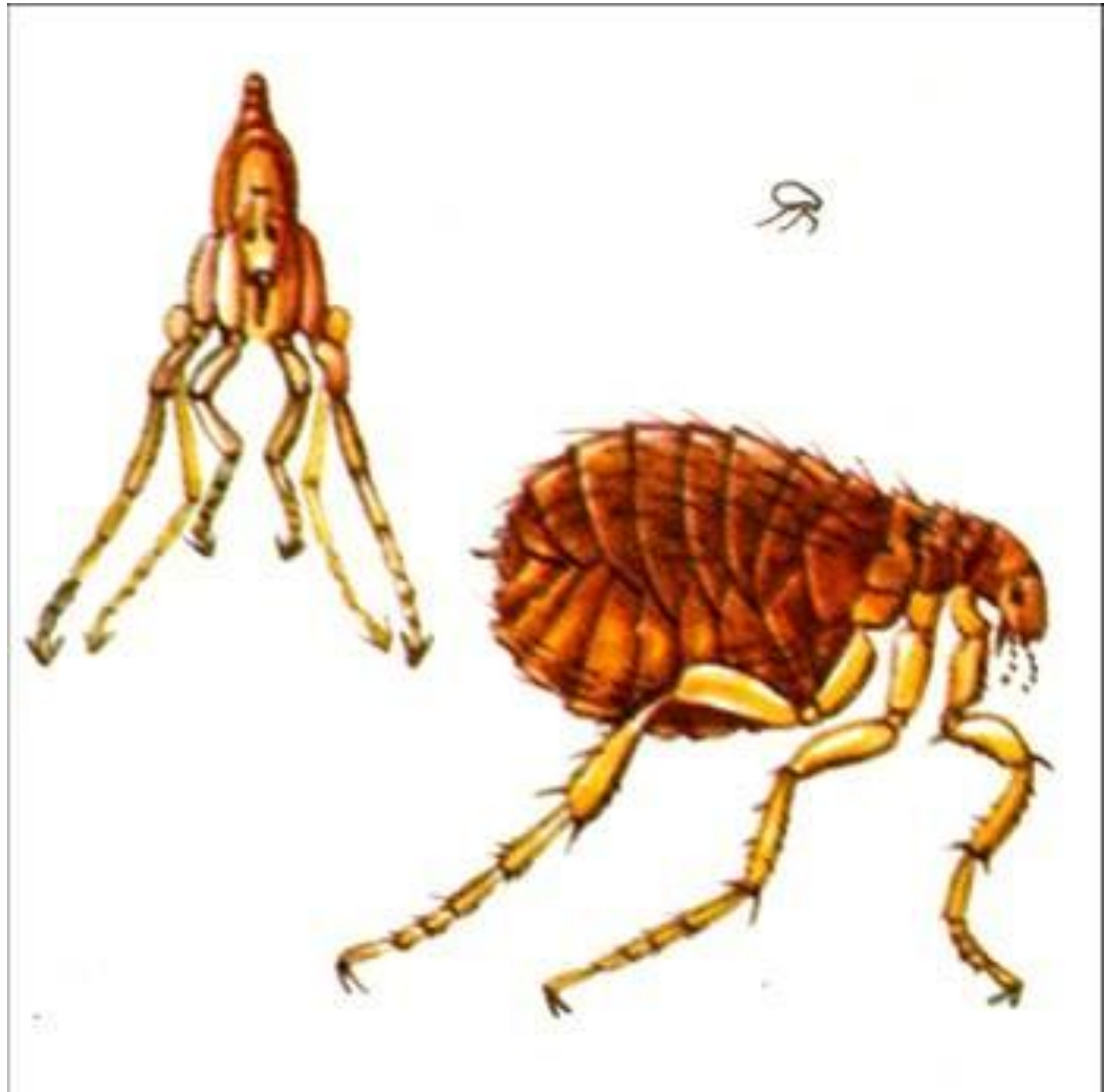
Название отряда : блохи



Представители

Человеческая блоха
Крысиная блоха
Барсучья блоха
Собачья/Кошачья блоха
Мышиная блоха
Блоха сурка

Человеческая блоха ⇒

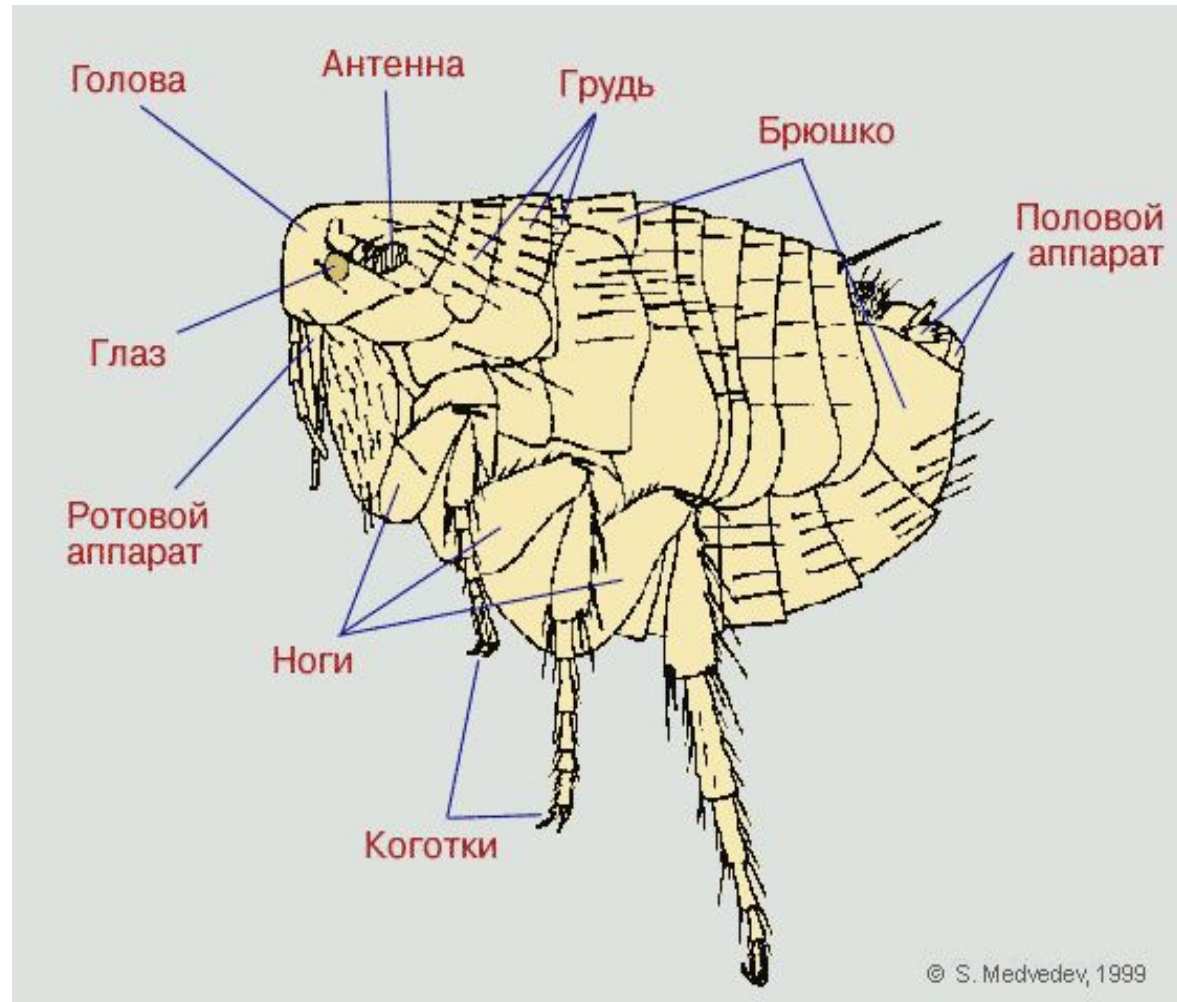


Место обитания

Блохи широко распространены на всех континентах, включая Антарктиду. Их виды встречаются на хозяевах и в их гнездах во всех типах местообитания от экваториальных пустынь и тропических дождевых лесов до наиболее северных областей Арктической тундры. Однако наиболее многочисленна фауна блох Евразии. В целом на этом и других континентах наибольшее количество видов и родов блох сосредоточено в нескольких регионах с умеренным и субтропическим климатом и преобладанием горных ландшафтов.

Внешний вид

Размер блохи - 1 - 5 мм, самки крупнее самцов. Цвет - от соломенно-желтого до темно-коричневого. Тело сплющено с боков, голова вооружена колющим ротовым аппаратом. Из 3 пар ног последняя самая длинная и служит для прыгания.



Особенности отряда

Бескрылые насекомые с полным превращением, ведущие паразитический образ жизни. Все блохи имеют сходное строение. Питаются блохи кровью, ротовой аппарат – колюще-сосущий.

Тип развития

Блохи в своем развитии проходят 4 фазы - фазу яйца, личинки, куколки, и имаго. Развитие яиц в среднем продолжается не более двух недель. Личинка - червеобразная, безногая с грызущим ротовым аппаратом, ведет свободный образ жизни, активно передвигаясь; Куколка - открытая, одета в шелковый кокон; Имаго - тело уплощено сбоков, состоит из головы, груди и брюшка. Голова цельная, клиновидной формы, грудь состоит из трех неслившихся сегментов, без крыльев с удлинненными ногами

Значение

Являются переносчиками чумы, сыпного тифа, чумы тарбагана.