

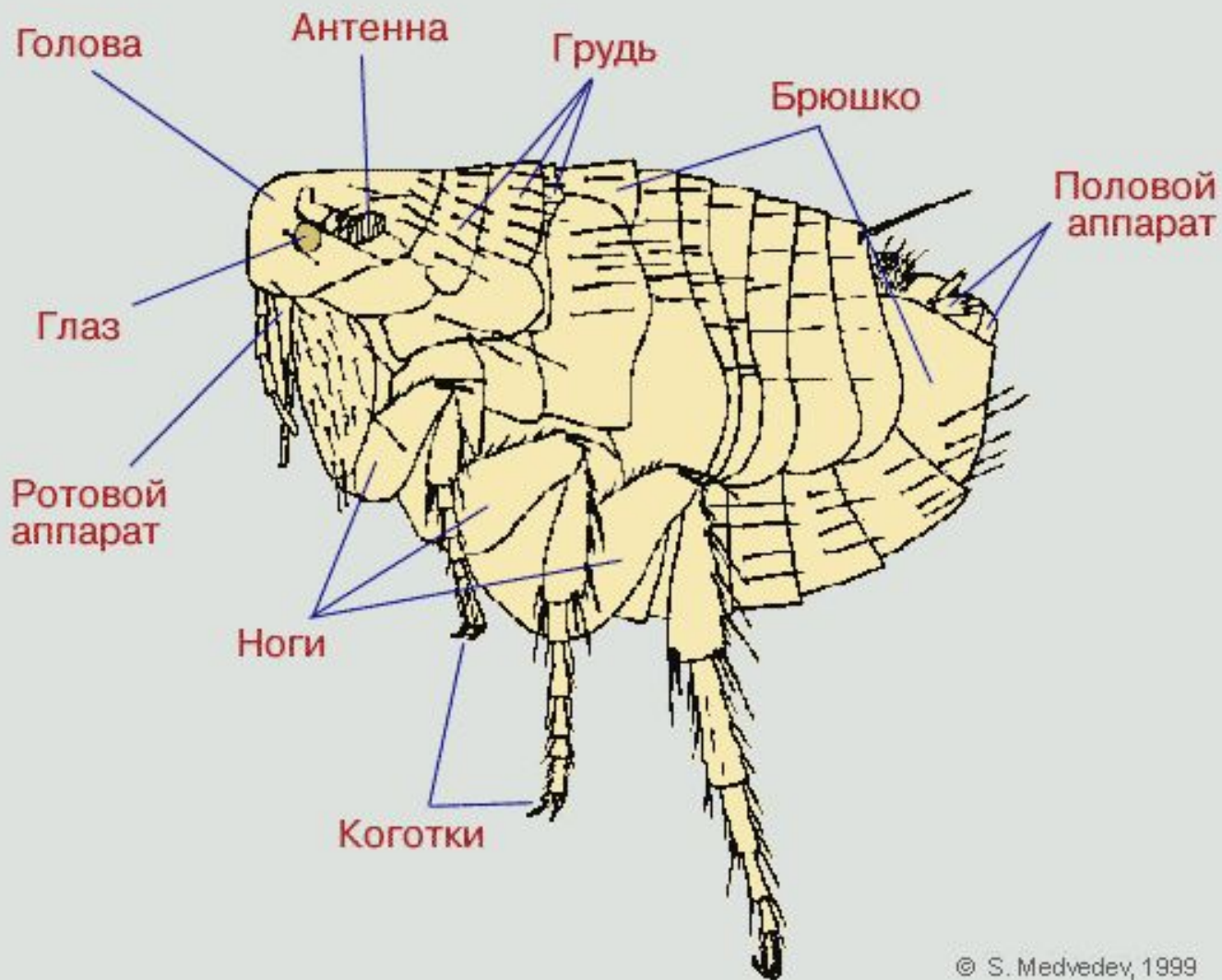
# БЛОХИ



# ПЕРЕДВИЖЕНИЕ БЛОХИ

- ▣ Тело блох сжато с боков, узкое, гладкое, снабжено щетинками и шипами, помогающими передвигаться и удерживаться в густой шерсти и между перьями хозяев, в складках одежды, а также в субстрате их гнезд и в норах. В ходе своего развития, блохи полностью атрофировали крылья и теперь перемещаются исключительно на пружинящих задних лапах. Блохи обладают настолько сильными мышцами задних конечностей, что способны прыгнуть на высоту до 80-ти сантиметров, что в 60-80 раз превышает размер их тела.

# СТРОЕНИЕ БЛОХИ



- ▣ Fleas have flattened bodies to help them crawl through fur. Like all arthropods, they have exoskeletons with the muscles attached to the inside .The largest legs are very powerful and a flea can jump up to 2 meters to a new host.





