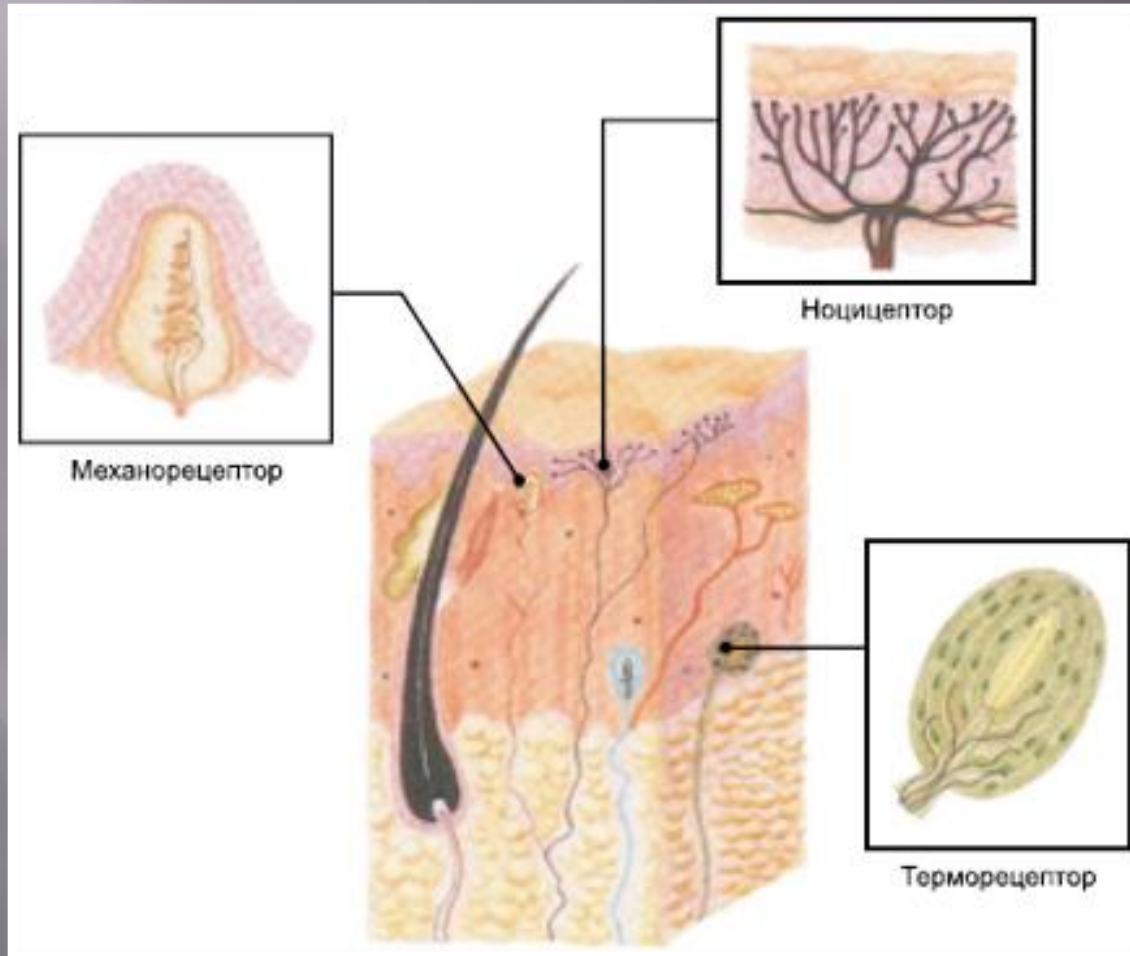


# БОЛЕВАЯ ЧУВСТВИТЕЛЬНОСТЬ

СПВ – 131  
Сергей  
Родькин

## Соматосенсорные рецепторы



## Виды соматосенсорных рецепторов

Давление



Прикосновение



Тепло



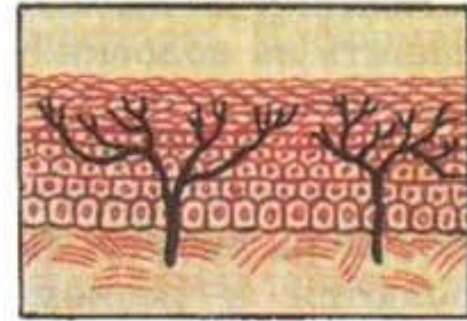
Холод



Боль



Боль



Первый тип ноцицепторов представлен свободными нервными окончаниями, разветвленными в виде дерева (миелиновые волокна).

Второй тип ноцицепторов представлен плотными некапсулированными гломерулярными тельцами (немиелиновые С-волокна, проводящие раздражение со скоростью 0,5–2 м / с).

# Проводящие пути болевой чувствительности

