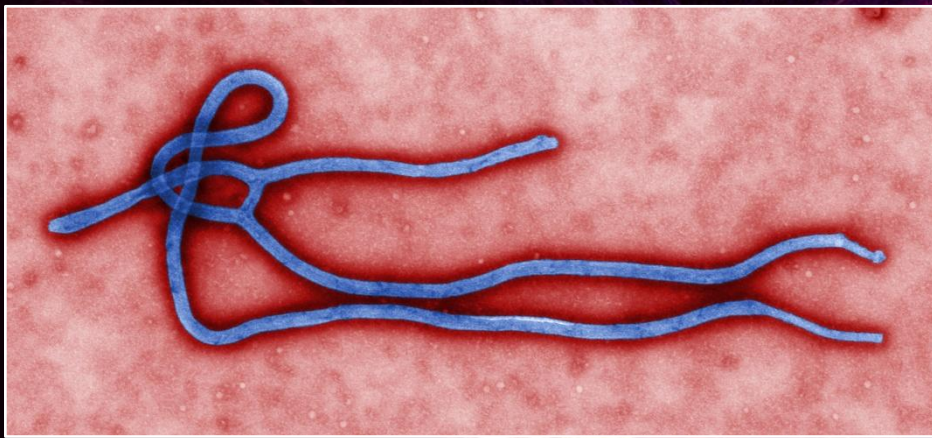





Хвороба Ебола

*Підготувала
Учениця 11-А
Безнощенко Валентина*



Вірус Ебола

An abstract background featuring a dense, swirling pattern of glowing purple and yellow lines, resembling a complex network or a stylized representation of a virus or cellular structure.

Гарячка Ёбола (геморагічна гарячка Ебола),— гостра вірусна висококонтагіозна природно-осередкова хвороба, яка характеризується тяжким перебігом, високою летальністю, вираженою інтоксикацією, зневодненням, ураженням кровоносних судин багатьох органів з розвитком геморагічного синдрому.

Бавовняна фабрика у селі Нзара на півдні Судану, де працювали перші захворілі на гарячку Ебола



Вона входить у перелік тих хвороб, які виявили здатність чинити серйозний вплив на здоров'я населення і можуть швидко поширюватися в міжнародних масштабах та увійшли до переліку подій, які можуть являти надзвичайну ситуацію в галузі охорони здоров'я й попадають під регуляцію сучасними Міжнародними медико—санітарними правилами (ММСП) 2005 року.

найвірогідніше, знаходиться у вологих лісах африканського континенту і районах Західної частини Тихого океану. Скоріше за все джерелами інфекції є фруктоїдні кажани й, можливо, дрібні гризуни (на даний час вірус був виділений лише з декількох особин кажанів, мишей та бурозубок в Африці).

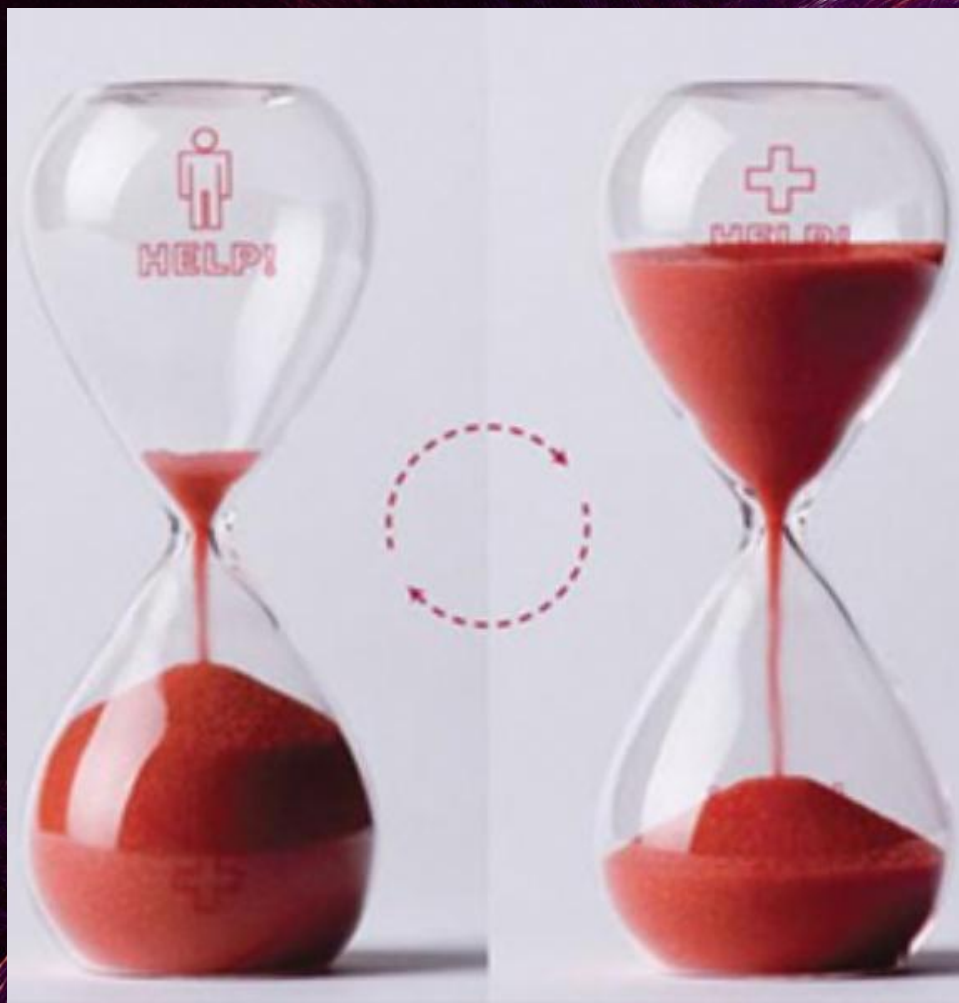
Експериментальні зараження кажанів не призводили у них смерті, що дало підставу підозрювати їх як носіїв інфекції.



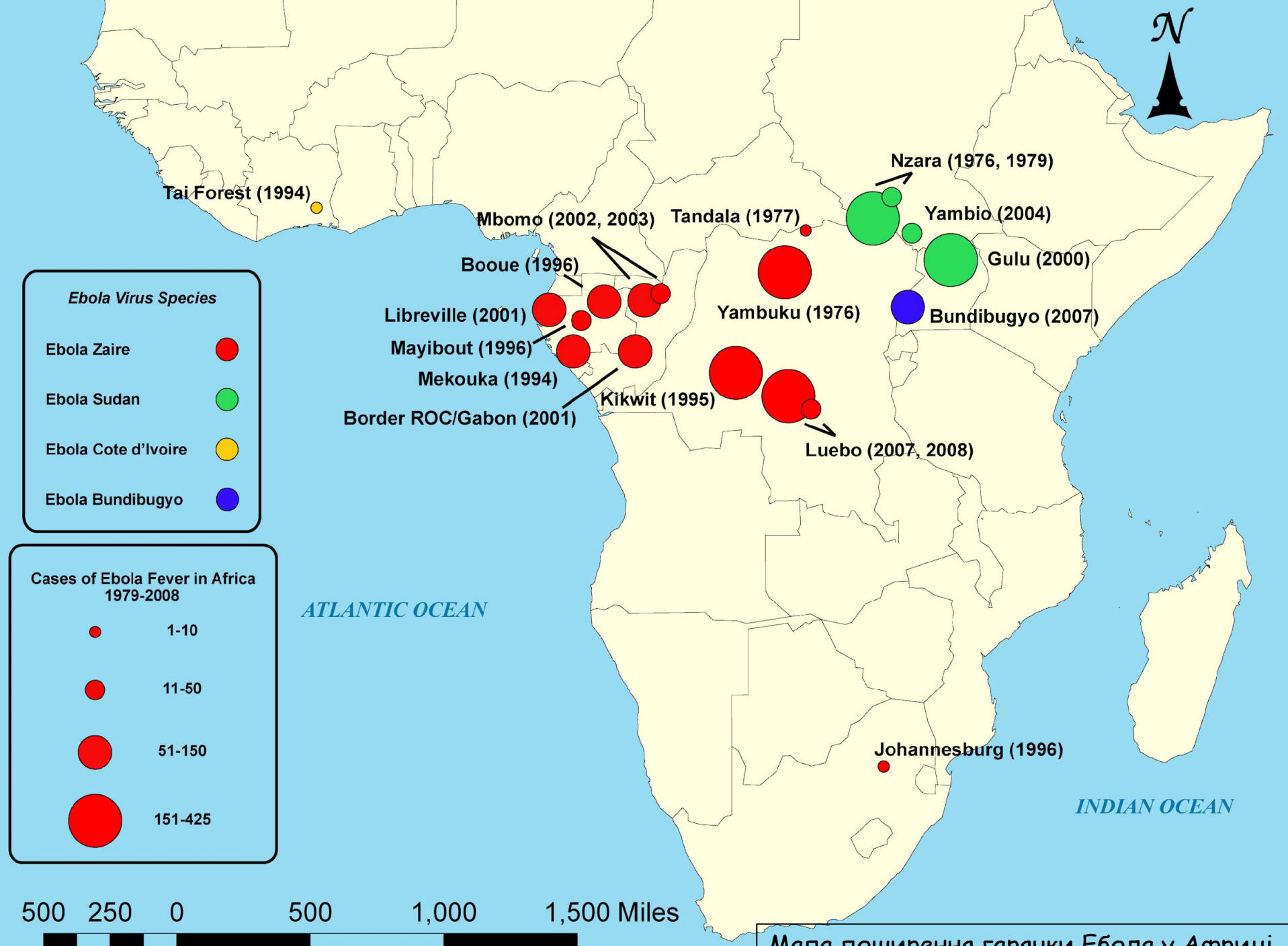
Фруктоїдні кажани



У Кот-д'Івуарі, Республіці Конго і Габоні документально підтверджені випадки інфікування людей вірусом Ебола в результаті контакту з інфікованими шимпанзе, горилами, лісовими антилопами, дикобразами, як мертвими, так і живими. З трупів цих тварин вірус був виділений. Мавпи, антилопи, дикобрази однак не є первинним джерелом інфекції в природі, а є випадковим, так як у них, як і у людей, розвивається гостре захворювання, нерідко з летальним наслідком.



Вірус Ебола передається при прямому контакті з кров'ю, виділеннями, органами або іншими рідинами організму інфікованої людини. Похоронні обряди, при яких присутні на похоронах люди мають прямий контакт з тілом померлого, можуть відігравати значну роль у передачі вірусу Ебола. Працівники охорони здоров'я часто інфікуються вірусом Ебола під час догляду за пацієнтами в результаті тісних контактів за відсутності відповідних заходів інфекційного контролю та належних бар'єрних методів захисту.



Мапа поширення гарячки Ебола у Африці



Лікування таке як при інших геморагічних гарячках
Специфічна терапія не розроблена. Патогенетичне лікування спрямоване на зменшення явищ інтоксикації, геморагічних проявів, усунення розладів гемодинаміки, боротьбу з геморагічним шоком, ННГМ, іншими проявами хвороби.

A close-up photograph of a baby crawling on a blue surface. The baby is wearing a light blue and white striped shirt and has a joyful expression with a wide smile and bright eyes. The background is a soft, out-of-focus blue.

ДЯКУЮ ЗА УВАГУ!