



# Хвилинка на розминку

- *Який розділ ми вивчаємо?*
- *Яка була тема минулого уроку?*
- *Про що ви дізналися минулого разу?*
- *Яке було домашнє завдання?*

# Біологічний диктант

1. Система органів, яка забезпечують поглинання й засвоєння поживних речовин, називається ...
2. Порожниста трубка завдовжки 8-10 м, яка приймає участь у процесах травлення, це ...
3. Скільки стінок мають органи травного каналу?
4. Орган травної системи, утворений губами, щоками, піднебінням, зубами, язиком і м'язами, називається ...
5. Органи, які виконують функцію відривання та подрібнення їжі, називаються ...
6. Орган травної системи, який проводить харчову грудку від глотки до шлунку, - ...



# Біологічний диктант

7. Речовина, яка виділяється клітинами стінок шлунка, називається ...

8. Кишечник поділяється на два відділи: ... і ...

9. Перший відділ тонкого кишечника називається ...

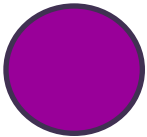
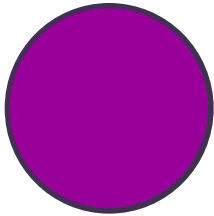
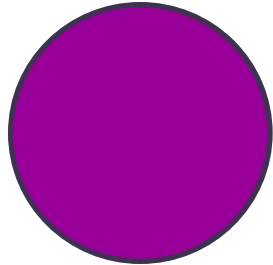
10. Червоподібний відросток товстого кишечника, який не є необхідним для життя людини, називається ...

11. Остання кишка товстого кишечника, де утворюються калові маси, називається ...

12. Травна грудочка, яка утворюється в ротовій порожнині і просувається по травному каналу, називається ...



# ***Відповіді***



- 1) травна;***
- 2) травний канал;***
- 3) 4;***
- 4) ротова порожнина;***
- 5) зуби;***
- 6) стравохід;***
- 7) травний сік;***
- 8) тонкий і товстий;***
- 9) 12-типалий;***
- 10) апендикс;***
- 11) пряма;***
- 12) хімус.***





# ***Тема уроку: «Будова та функції травних залоз»***

***Епіграф уроку:  
«Ми живемо не для того, щоб  
їсти, а їмо для того, щоб жити»  
Сократ***

# ***Сьогодні ми дізнаємося:***

- про будову травних залоз, їх функції;
- як проходиться процес травлення;
- які речовини приймають в ньому участь.



# Слинні залози

1.

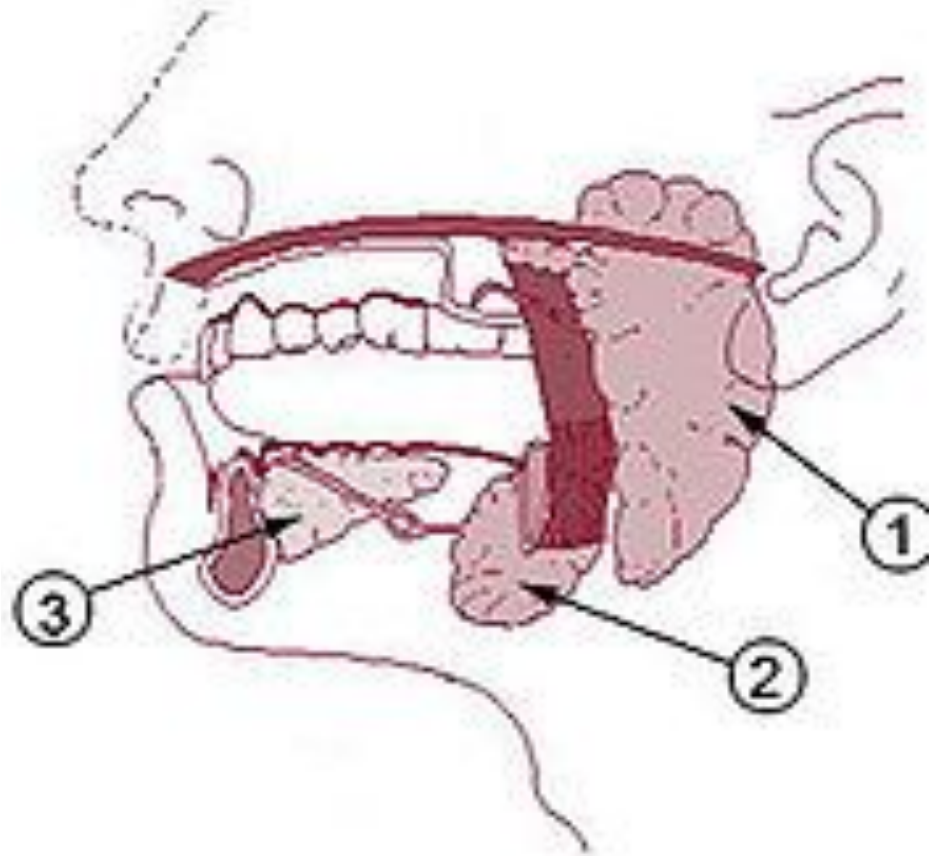
привушні;

2.

під'язикові;

3.

підщелепні.

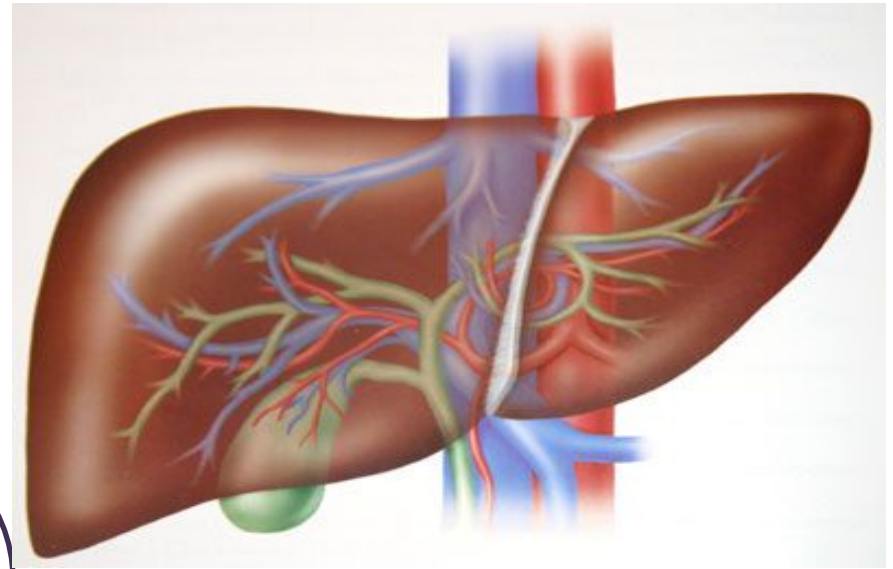


Слина - в'язка  
каламутна рідина  
слабколужної реакції.

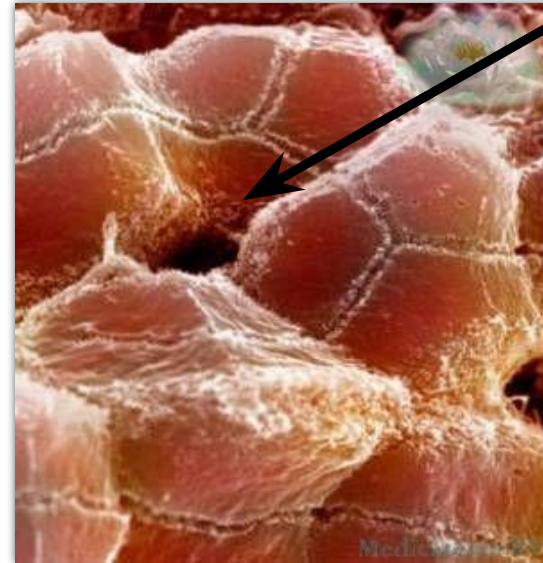


# Печінка

Найбільша залоза, маса 1,5-2 кг. Складається з 2 нерівних частин - правої (велика) і лівої. Зовні покрита капсулою. У поглибленні нижньої поверхні розташований жовчний міхур. Тканина печінки утворена частинками, які складаються з печінкових клітин - *гепатоцитів*, що виробляють жовч



Жовчні протоки  
печінки



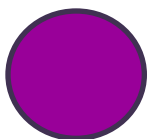
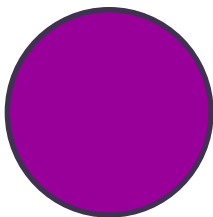
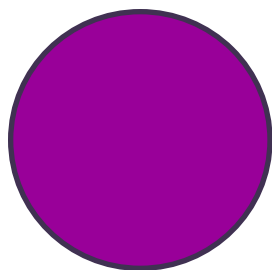


# Підшлункова залоза

Розташована позаду шлунка, складається з голівки, тіла і хвоста. Виробляє як травний сік (екзокринна функція), так і гормони (ендокринна функція), зокрема, інсулін, глюкагон, соматостатин, панкреатичний поліпептид, ліпокаїн і ін.



# ***Відеозал***



# Проектна робота



Дослідити дію ферментів  
слини на вуглеводи, їх  
властивості та підготувати  
ілюстративний матеріал  
щодо умов виконання  
ферментами своїх функцій.