

# Болото и его обитатели

Урок окружающего мира  
в 3 классе «А»

# Экосистема озера

## Верхний этаж

### Планктон

рачки  
дафнии  
циклопы  
одноклеточные  
водоросли

## Нижний этаж

### Растения

элодея хара кувшинка

### РЫБЫ

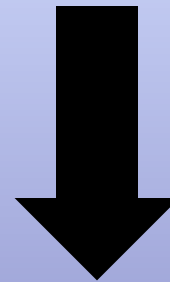
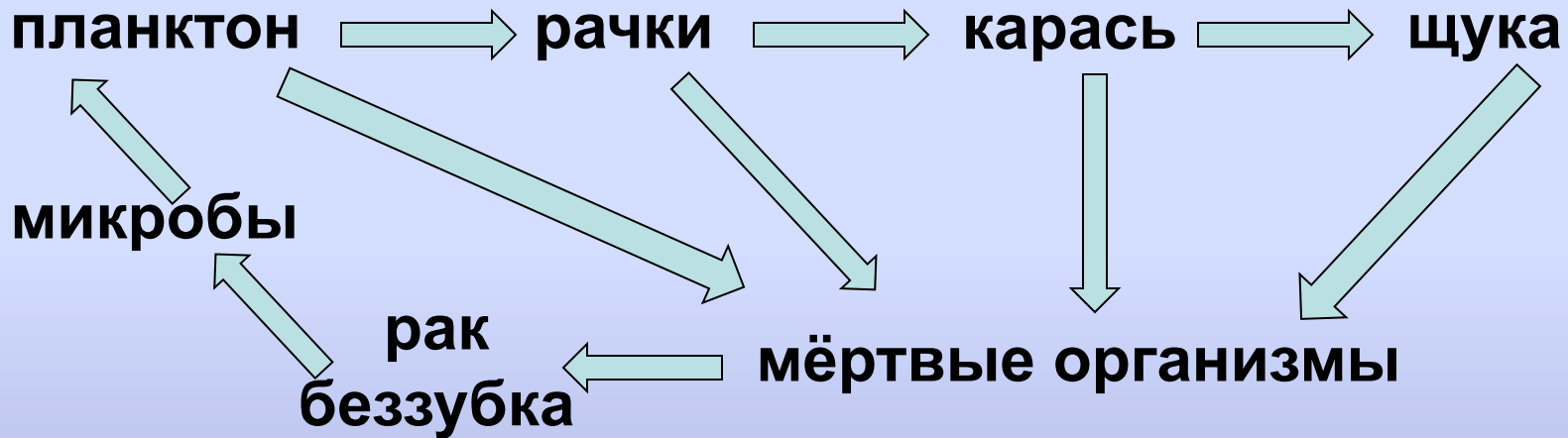
карась  
плотва  
окунь  
щука

### Животные

рак  
мотыль  
улитка

# Круговорот веществ в озере

СВЕТ



Почему озеро может начать зарастать?

**Если круговорот веществ замкнут не  
полностью,  
условия в экосистеме постоянно меняются.  
Именно поэтому на месте озера  
рано или поздно появляется**

**БОЛОТО**





**Все обходят это место:  
Здесь земля - как будто тесто.  
Здесь осока, кочки, мхи,  
Нет опоры для ноги.**

**Камское болото**

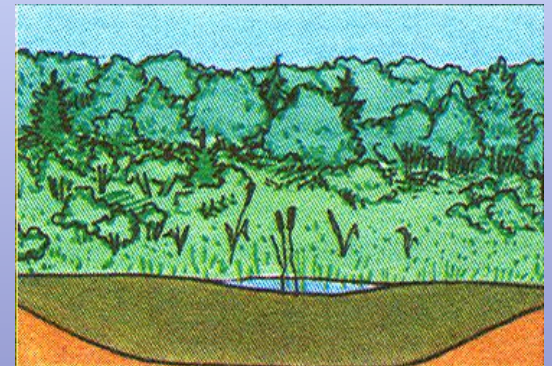
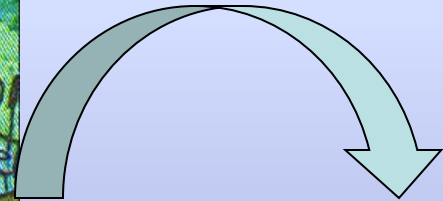
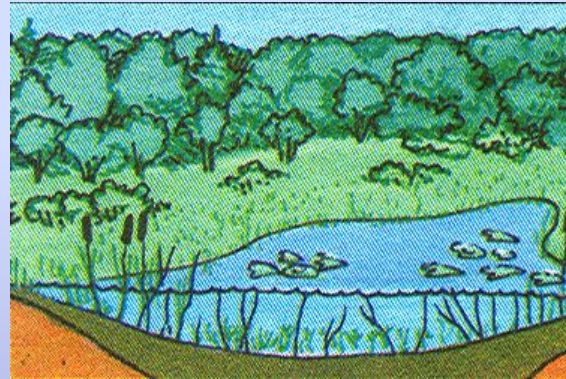
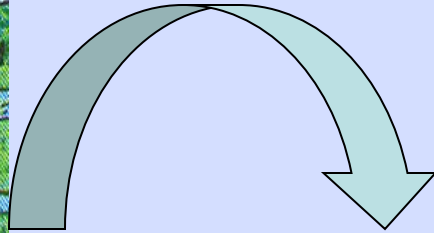
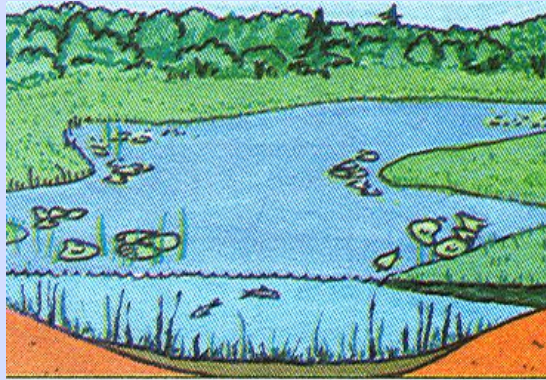


**Лесное болото**



**Таёжное болото**

# Процесс образования болота



# Для любознательных

1. Самостоятельно прочитайте текст в учебнике на с. 48 – 49.
2. Ответьте на вопросы по содержанию.

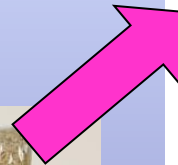
Из чего состоит ил?

Что такое ковёр – сплавина?  
Как он образуется?

Какие растения разрастаются на болоте?

# Мох -сфагнум

- способность впитывать в себя воду
- лечебное, противомикробное средство
- образует полезное ископаемое - торф







**ДЕРЕВЬЯ** на болотах чахлые, низкорослые, так как слишком много влаги. Корни деревьев в воде вымокают, задыхаются без воздуха, поэтому создать надёжную опору они в этих условиях не могут. На болоте можно встретить **ольху, берёзу, сосну.**



# Водные растения



**Ряска**



**Кувшинка**



**Стрелолист**



**Рогоз**



**Камыш**

# Болотные растения



**Багульник**



**Росынка**



**Болотный мирт**

# Ягодные растения



**Брусника**



**Черника**



**Голубика**



**Клюква**



**Морошка**

# Насекомые



**Жук-плавунец**



**Водомерка**



**Гладыш**



**Стрекоза**

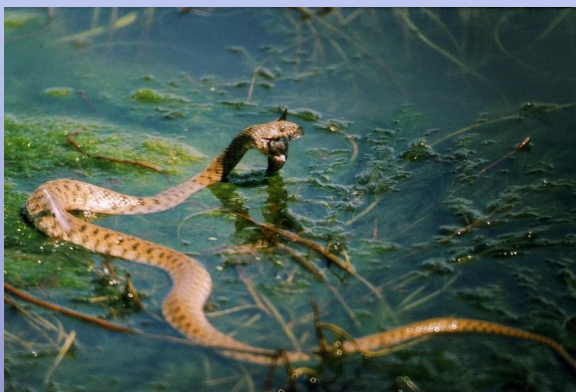
# Земноводные и пресмыкающиеся



**Жаба**



**Лягушка**



**Уж**



**Улитка**

# Птицы



**Аист**



**Журавль**



**Камышовка**



**Цапля**



# Птицы



**Кулик**



**Куропатка**



**Выпь**



**Чибис**





# Хищные птицы



**Болотная сова**

**Болотный лунь**



# ЖИВОТНЫЕ

**Заяц**



**Кабан**



**Лось**



**Олень**

# Распределите болотных жителей

Белая куропатка, кулик, клюква, багульник, журавль, микробы, голубика, лягушка, осока, лось, комар, морошка, мох – сфагнум.

ПО ГРУППАМ

**ПРОИЗВОДИТЕЛИ**

КЛЮКВА  
БАГУЛЬНИК  
ГОЛУБИКА  
ОСОКА  
МОРОШКА  
МОХ-СФАГНУМ

**ПОТРЕБИТЕЛИ**

БЕЛАЯ  
КУРОПАТКА  
ЖУРАВЛЬ  
КУЛИК  
ЛЯГУШКА  
ЛОСЬ  
КОМАР

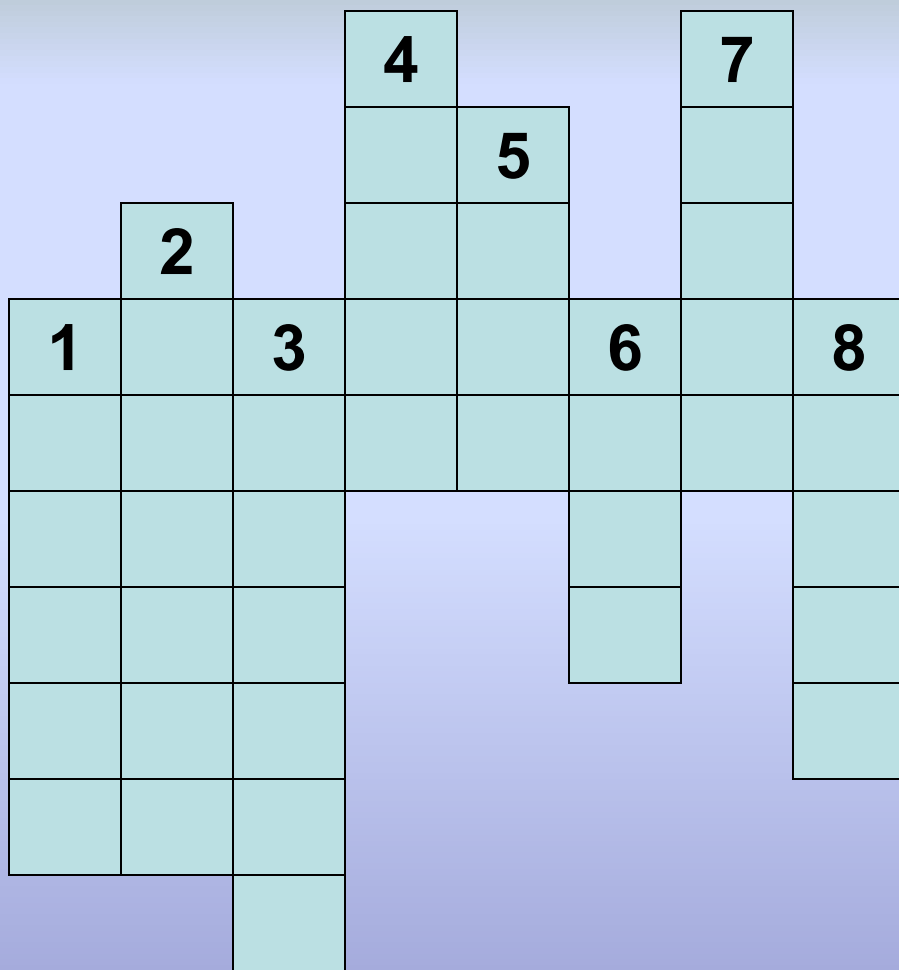
**РАЗРУШИТЕЛИ**

МИКРОБЫ

# Составьте цепи питания. (работа в группах)

клюква → белая куропатка → болотный лунь

водоросли → рачки → карась → щука



**Разгадайте  
кроссворд**

			Р			К	
			О	Т		У	
	Ж		Г	О		Л	
М	У	С	О	Р	Щ	И	К
О	Р	Ф	З	Ф	У	К	О
Т	А	А			К		М
Ы	В	Г			А		А
Л	Л	Н					Р
Ь	Ь	У					
		М					

МОЛОДЦЫ!

# ЗНАЧЕНИЕ БОЛОТ

- ДОБЫЧА ТОРФА
- СМЯГЧАЮТ КЛИМАТ ОКРУЖАЮЩИХ РАЙОНОВ
- ХРАНИЛИЩА И РЕГУЛЯТОРЫ ПРЭСНОЙ ВОДЫ РЕК

