

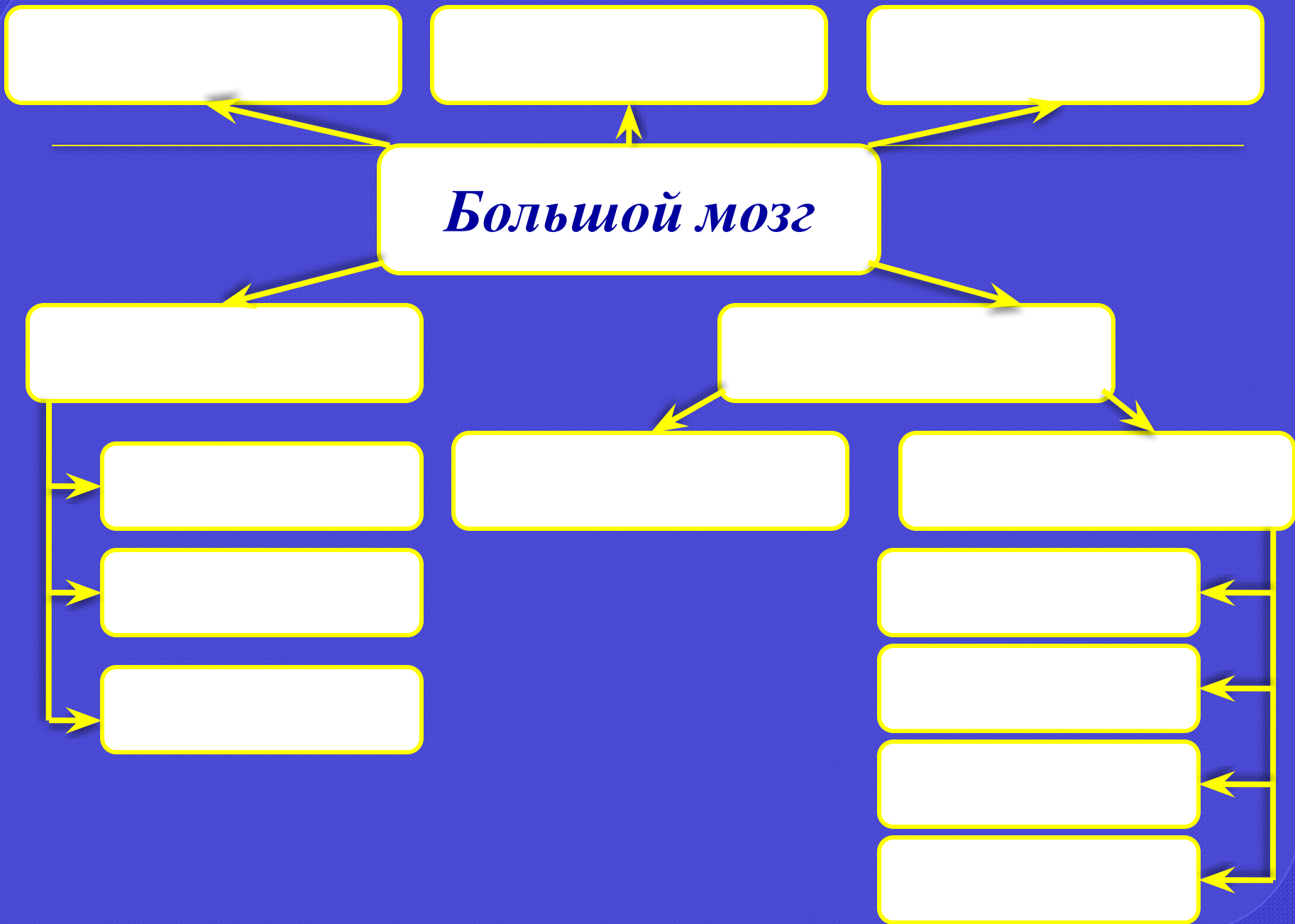
**Отдел**

**Молодой, важный**  
**Анализирует, воспринимает,**  
**регулирует**  
**Самый крупный отдел мозга**  
**Грецкий орех**



***Большой***  
***МОЗГ***

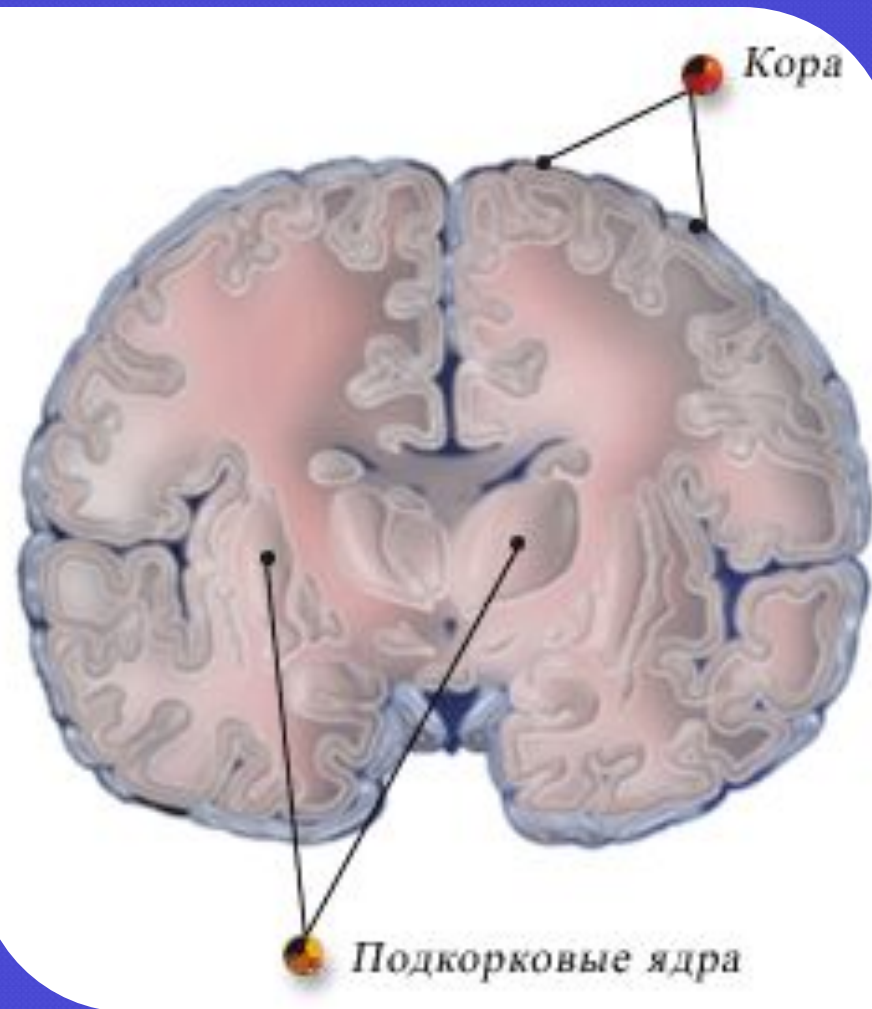
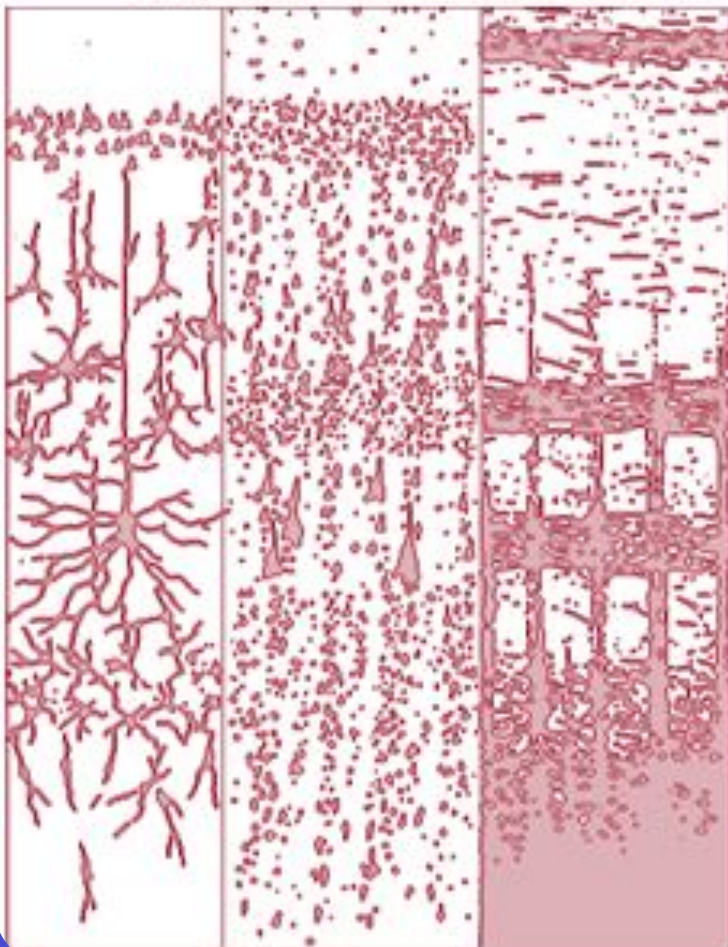
*Большой мозг*



# Строение большого мозга

Окрашены разные типы  
нейронов

Окрашены  
нервные волокна



*Левое полушарие*

*Мозолистое  
тело*

*Правое  
полушарие*

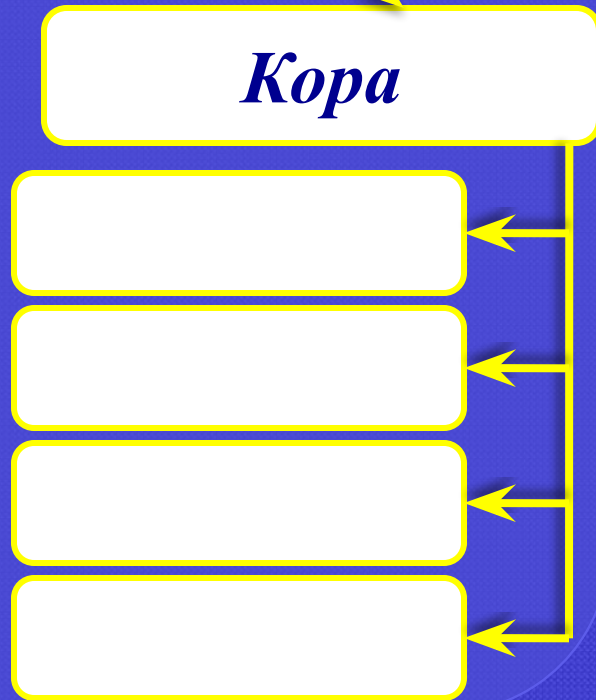
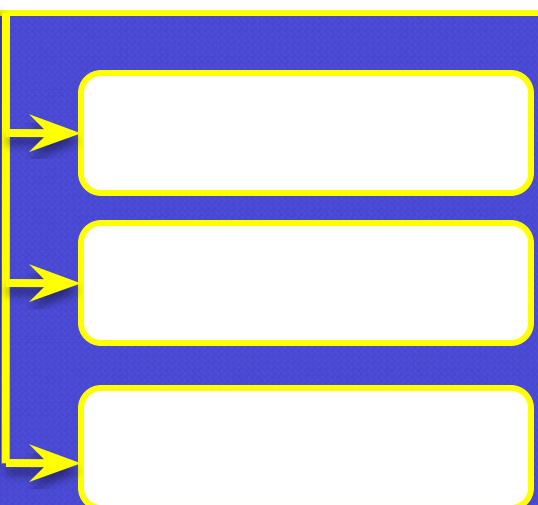
*Большой мозг*

*Белое вещество*

*Серое вещество*

*Ядра*

*Кора*



# *Кора больших полушарий*

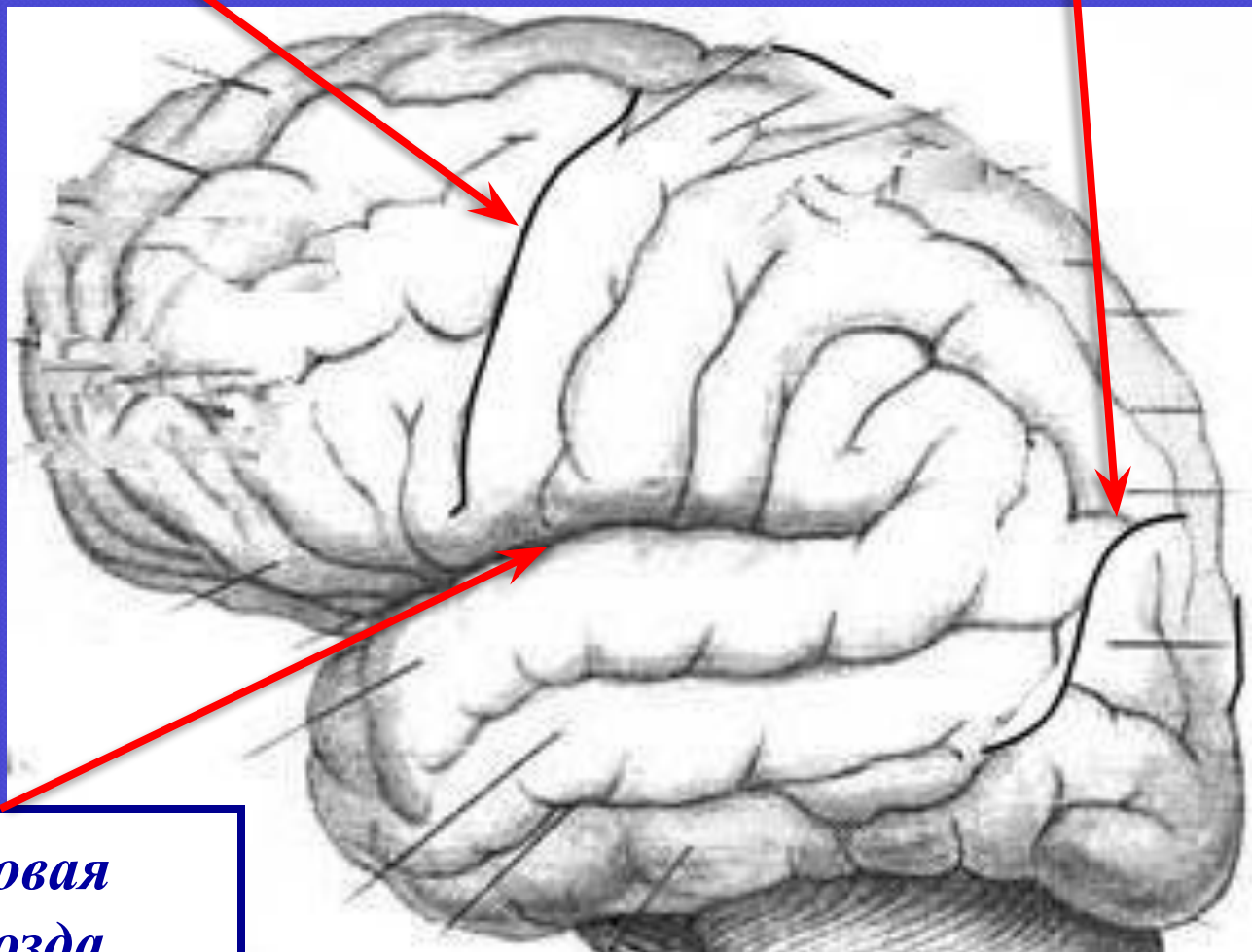
---

- Общая поверхность полушарий коры у взрослого человека 1700 – 2000 см<sup>2</sup>.
- В ней насчитывается от 12 до 18 миллиардов нейронов.

За счёт чего достигается столь обширная поверхность коры больших полушарий при ограниченном объёме мозга?

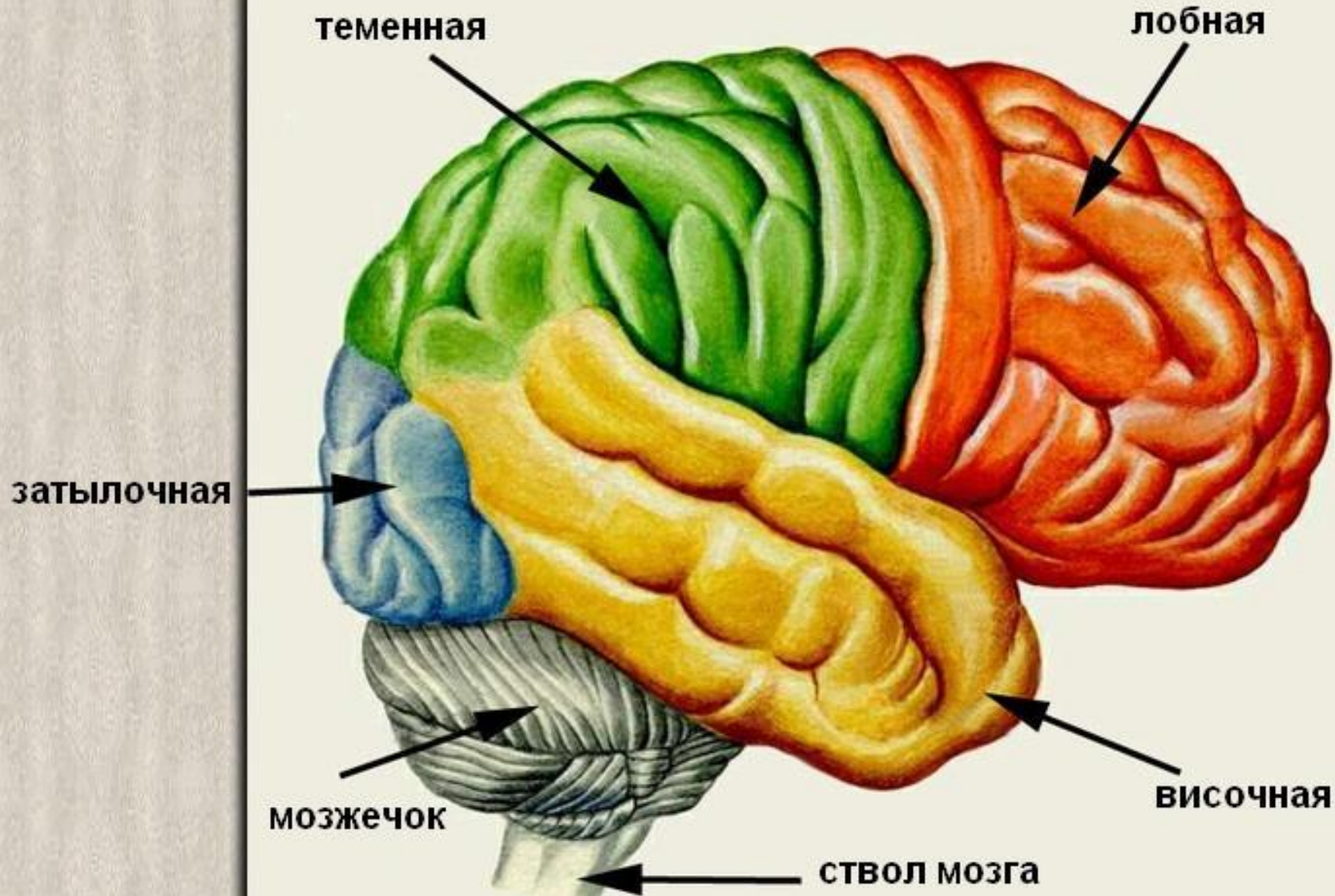
*Центральная  
борозда*

*Теменно-затылочная  
борозда*



*Боковая  
борозда*

# Разделение на доли







# Проанализируйте

## сведения

---

- При операции на головном мозге у больных совершаются непроизвольные движения (рукой или ногой). Это происходит в момент прикосновения к определённым участкам коры, лежащим спереди от центральной борозды.
- При обследовании глухого пациента обнаружили, что уши и слуховые нервы у него не повреждены. Почему же он всё-таки не слышит?
- В результате дорожно-транспортного происшествия у мужчины повреждена затылочная доля коры больших полушарий и нарушено зрительное восприятие: зрение сохранилось, но узнавать окружающие предметы он не мог.

# *Работа в группах*

---

- Ознакомьтесь с текстовой информацией.
- С помощью рисунка 96 (стр. 233 учебника) обозначьте на рисунке в рабочем листе расположение указанной зоны (используя цветовые обозначения). Укажите расположение зоны на «экране».
- Составьте рассказ для одноклассников об особенностях данной зоны, осветив в нём информацию о её расположении, значении.

# ***Функциональная асимметрия***

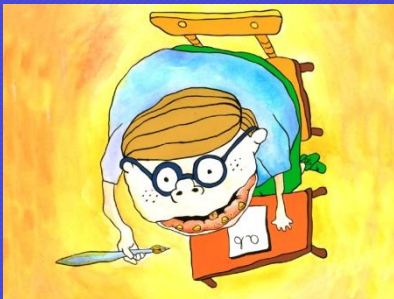
- характеристика  
распределения функций  
между левым и правым  
полушариями



# Функциональная асимметрия

## *Левое полушарие*

Оперирование вербально-  
знаковой информацией



## *Правое полушарие*

Оперирование образами,  
ориентация в  
пространстве



# ***Виды асимметрии***

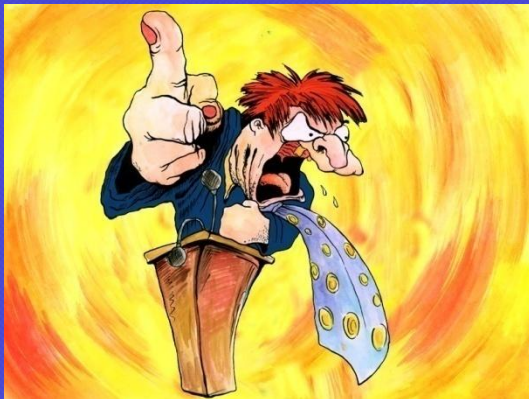
---

- ◎ **Моторная асимметрия** – неодинаковая двигательная активность частей тела, управляемых разными полушариями.
- ◎ **Сенсорная асимметрия** – неравнозначность восприятия предметов.
- ◎ **Психическая асимметрия** – специализация в отношении разных психических процессов.

# Управление поведением

## Правое полушарие

*Художественный тип мышления, способность тонко чувствовать и переживать*



## Левое полушарие

*Логическое мышление, склонность к теории, точным наукам*



*Левое полушарие*

*Правое полушарие*

?

*Белое вещество*

*Сер*

*Ядра*

?

?

*Слуховая зона*

*Ассоциативная*

*Двигательная*

Blank box

Blank box

Blank box

Blank box

Blank box

Blank box

Blank box

Blank box

# Домашнее задание

---

- Составьте информационный лист (сообщение) на тему «Новейшие исследования мозга».
- Устно ответьте на вопрос «Что такое «старая кора» и «новая кора»?»
- Составьте кроссворд на тему «Нервная система человека».
- Составьте синквейн об одном из типов нервных волокон (комиссуральные, ассоциативные, проекционные).



*Спасибо за  
сотрудничество!*

