

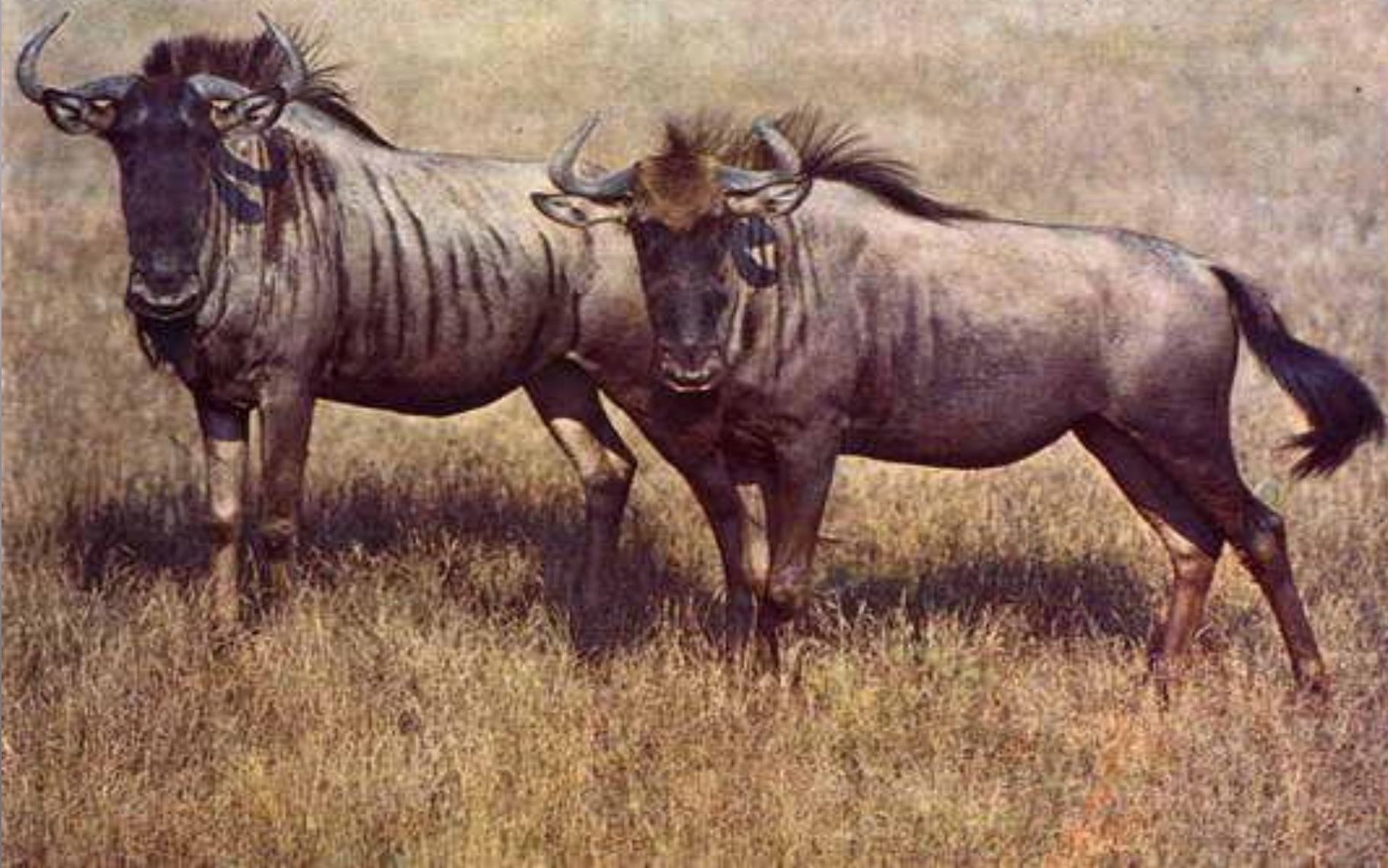
Работу
подготовила
Коровина И Н



АИСТ



АНТИЛОПА ГНУ



БИЗОН



ВЕРБЛЮД



ВОРОБЕЙ



ГАДЮК

А



ДИКОБРА

3



ЕХИДНА



ЁЖИК



ЖИРАФ



ЗЕБУ



ИНДЮ
К



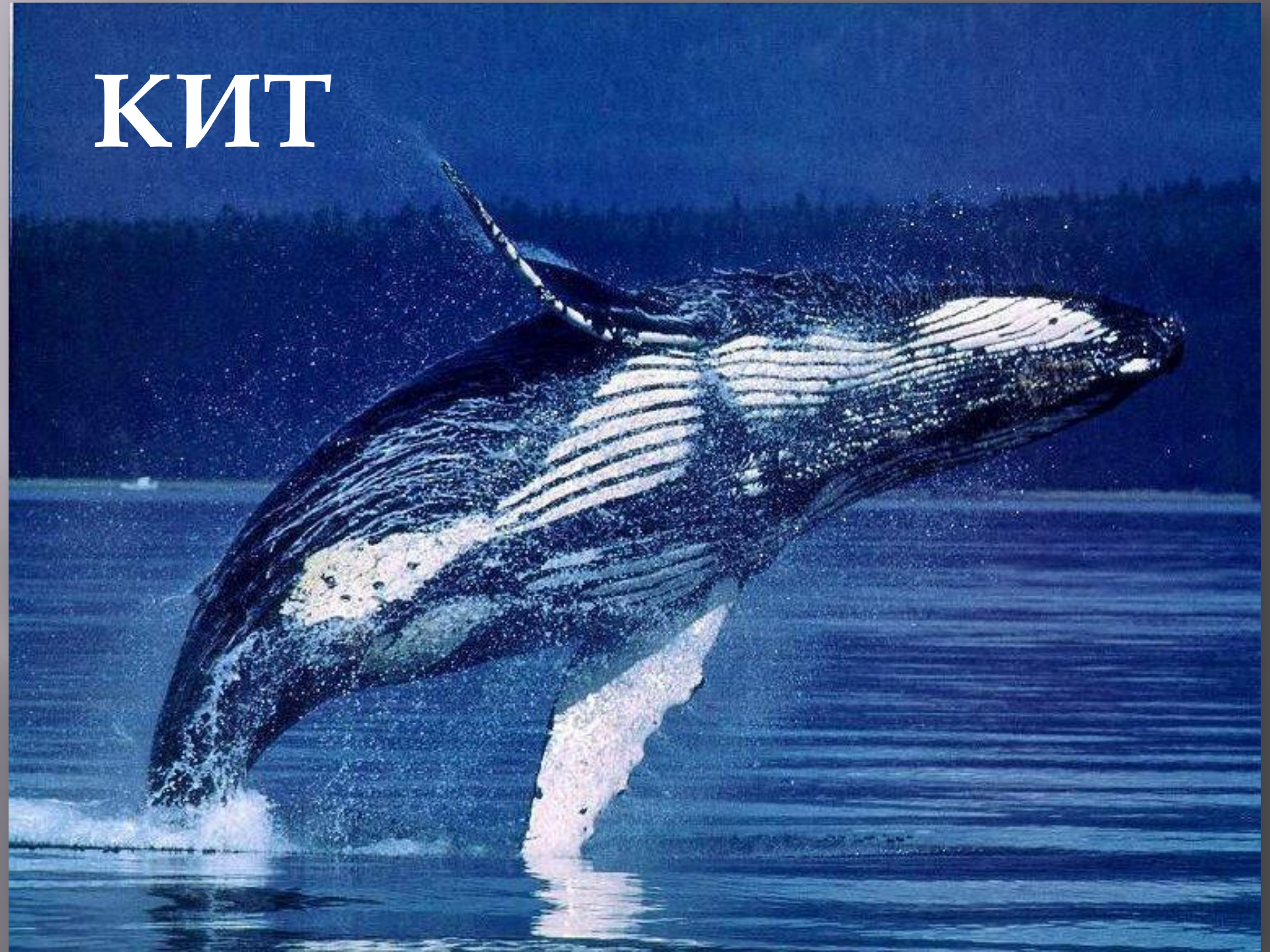
КАБАН



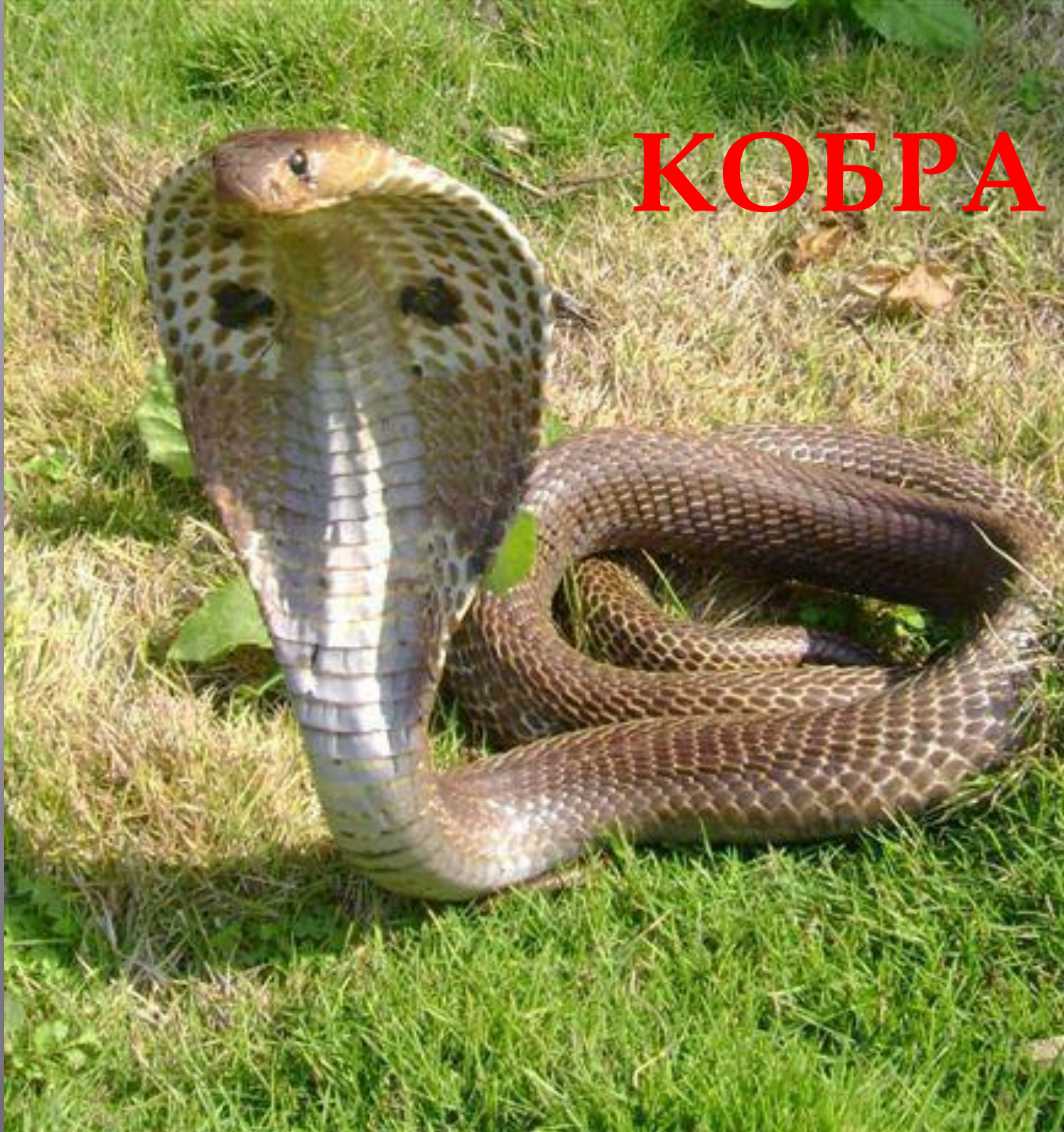
КЕНГУРУ



КИТ



КОБРА



ЛЕВ



МОРЖ

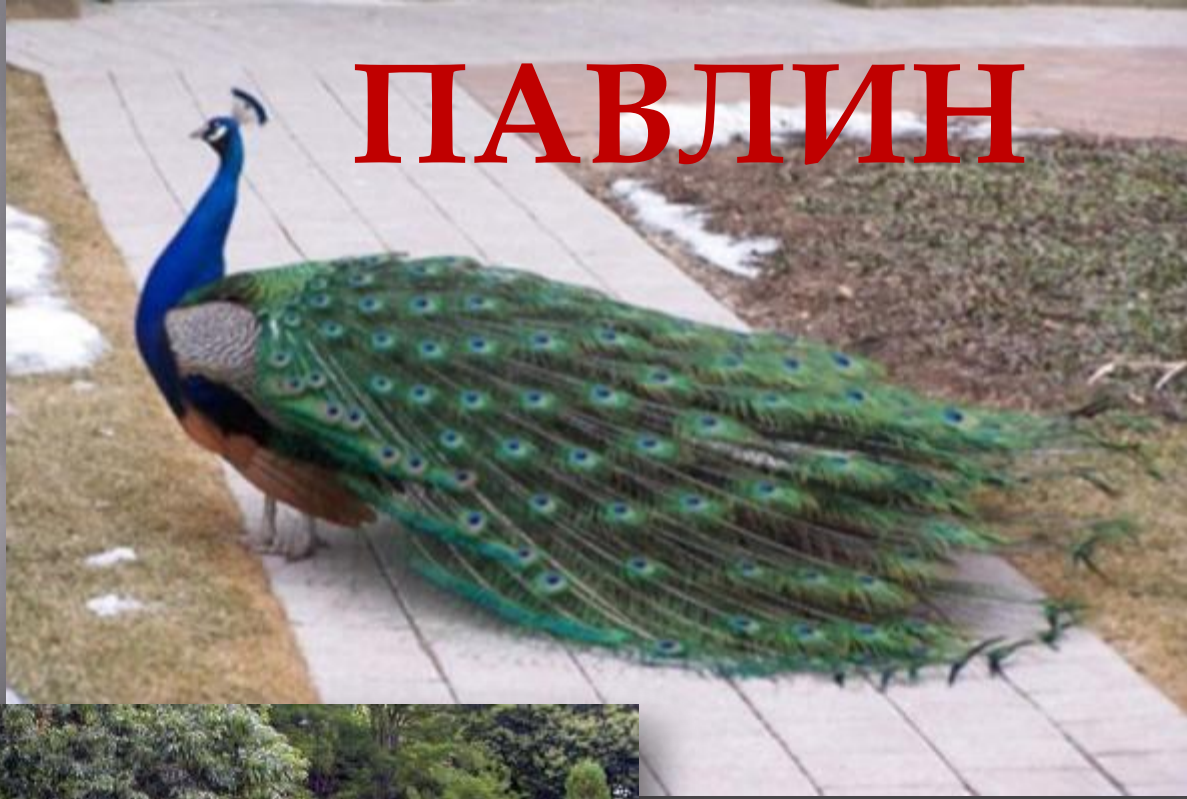


НОСОРОГ



ОБЕЗЬЯН Ы





ПАВЛИН



ПОПУГАИ



ЗАЯЦ - РУСАК



СЛОН



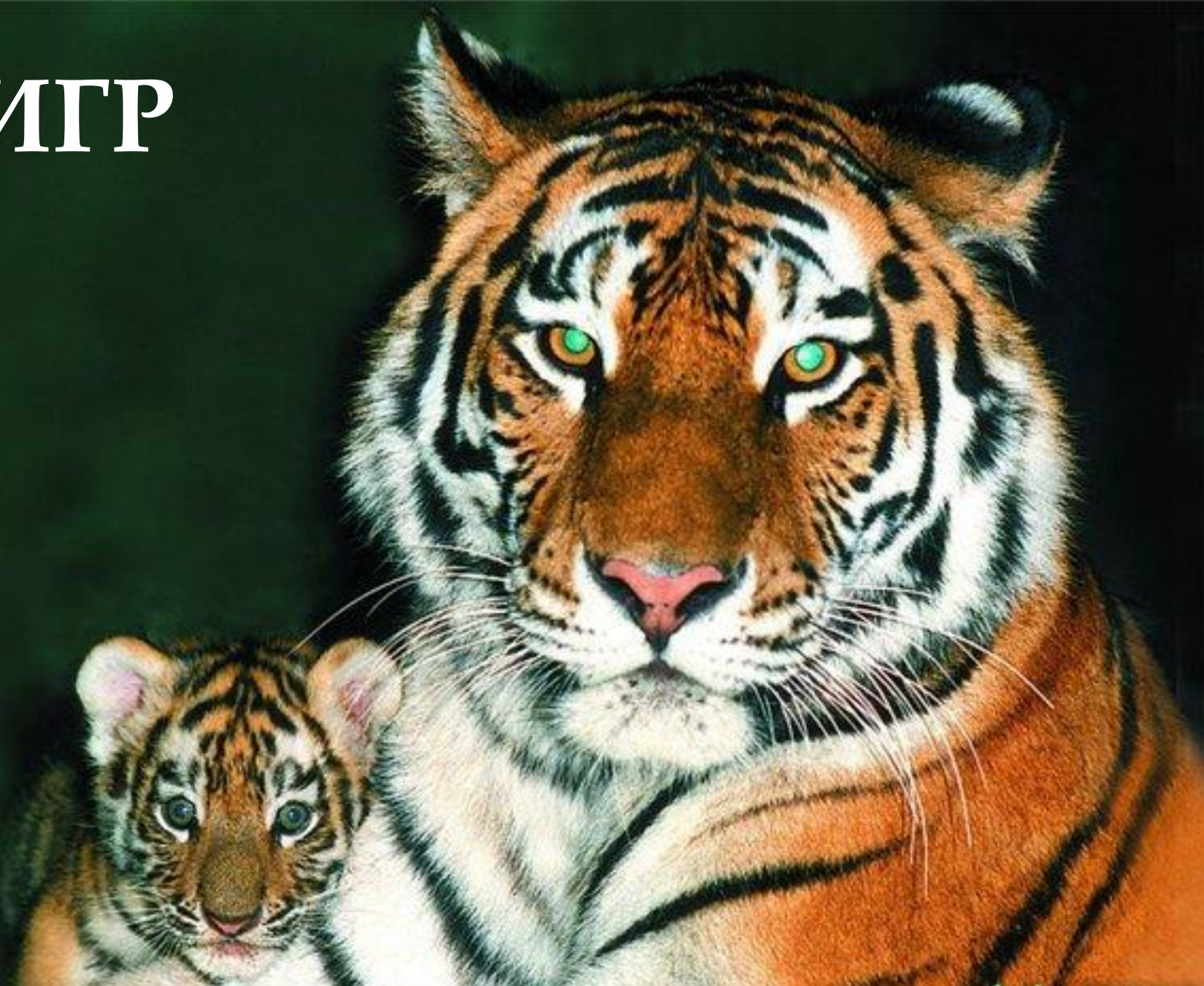
СТРАУС НАНДУ



ТАПИР



ТИГР



ТЮЛЕНЬ



УЖ



ФИЛИ Н



ХОРЁК



ЦАПЛЯ



ЧЕРЕПАХА



ШАВКА



ШАКАЛ



ЩУКА



СТРАУС ЭМУ



A photograph of a lush tropical forest. In the foreground on the left, a large, green, segmented tree trunk is visible, possibly a bamboo or palm. The background is filled with dense green foliage, including various palm trees and other tropical plants. A large, white question mark is superimposed on the left side of the image, centered vertically. The lighting is bright, suggesting a sunny day, with some light filtering through the canopy.

?

ЯК



ВЫ СКАЧАЛИ ЭТУ ПРЕЗЕНТАЦИЮ НА САЙТЕ –

VIKI.RDF.RU

В ПРЕЗЕНТАЦИИ ИСПОЛЬЗОВАНЫ МАТЕРИАЛЫ С
САЙТОВ:

- <http://foto-flowers.com/forum.php?topic=55&category=4>
- <http://www.astromargo.ru/node/1014>
- <http://www.socionik-light.com/thread/11030---1210858485.html>
- http://www.obriy.pib.com.ua/2006/39_06/04.shtml
- <http://www.gerka.ru/2009/07/17/cobry-na-kofejnyh-fermah/>
- http://www.isbirds.ru/takie_raznue_tela.html
- <http://www.novoteka.ru/r/Culture/Sculpture?lastdate=/>
- <http://www.all4pet.ru/notice/detail/88401.html>
- PuzKarapuz.ru...boris-zaxoder-moxnataya-azbuka

Презентацию подготовила учитель начальных
классов МОУ СОШ №9 г. Сафоново
Коровина Ирина Николаевна