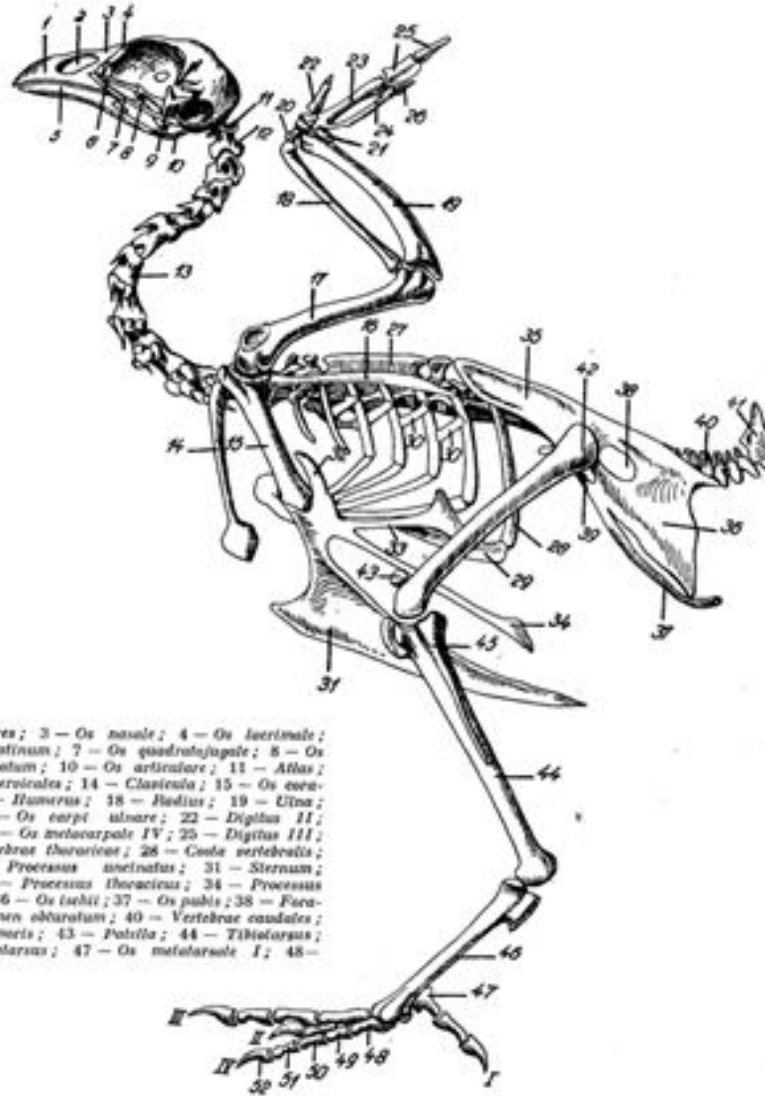


Tema 15 Caracteristica morfo-funcțională a organismului la pasăre

Planul lecției

- 1. Aparatul de susținere și mișcare.
Pielea.**
- 2. Viscerele**
- 3. Aparatul circulator. Sistemul nervos**
- 4. Glandele endocrine. Organele de simț**

1. Aparatul de susținere și mișcare. Pielea



1. Aparatul de susținere și mișcare. Pielea



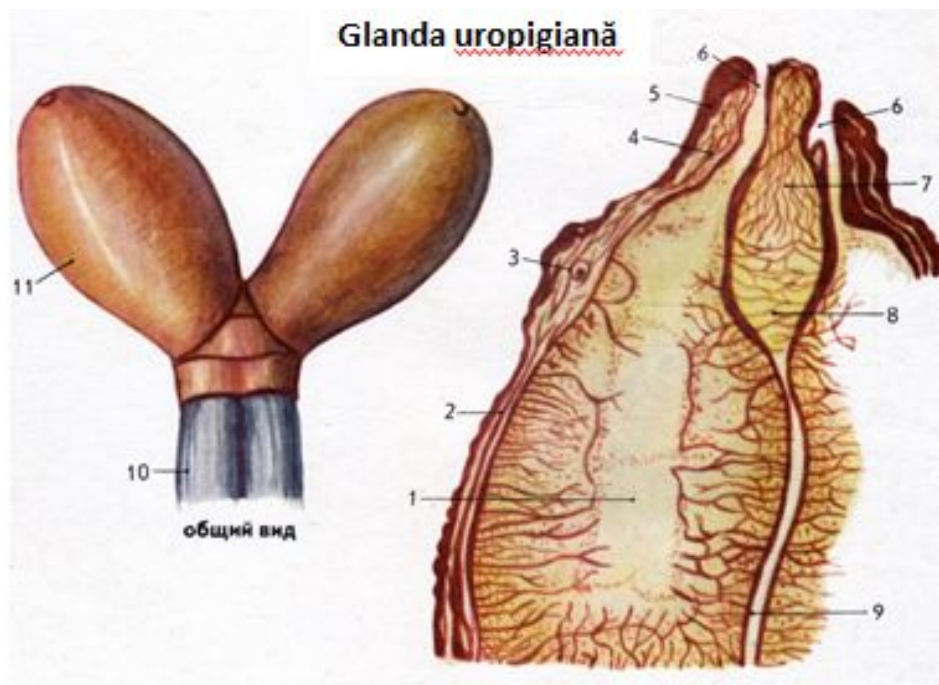
- 1 — мышца трахен
- 2 — большая нижняя прямая мышца головы
- 3 — грудинноподъязычная мышца
- 4 — межлоперечные мышцы
- 5 — трахея
- 6 — длинная мышца шеи
- 7 — зоб
- 8 — грудные мышцы (большая, средняя, малая)
- 9 — внутренняя часть икроножной мышцы
- 10 — поверхностная малоберцовая мышца
- 11 — пяточная и малоберцовая длинные мышцы
- 12 — сгибатель третьего пальца
- 13 — сухожилие мышцы, приводящей в движение пальцы
- 14 — глубокий сгибатель пальцев
- 15 — длинный сгибатель большого пальца
- 16 — икроножная мышца
- 17 — подзаднемоподошвенная мышца
- 18 — наружная косая брюшная мышца
- 19 — полусухожильная мышца
- 20 — сфинктер клоаки
- 21 — лоннохвостовая мышца
- 22 — седалищнохвостовая мышца
- 23 — подниматель клоаки
- 24 — подниматель копчика
- 25 — задняя подзаднемоподошвенная мышца (двуглавая мышца бедра)
- 26 — средняя подзаднемоподошвенная мышца (напрягатель широкой фасции бедра)
- 27 — портняжная мышца вместе с передней подзаднемоподошвенной мышцей
- 28 — мышца крыловой складки
- 29 — поверхностная зубчатая мышца
- 30 — ромбовидная (предлопаточная) мышца
- 31 — широчайшая мышца
- 32 — плечелоктевая мышца
- 33 — двуглавая мышца плеча
- 34 — разгибатель лучевой кости
- 35 — поверхностный пронатор
- 36 — пленчатая и эластичная части летательной перепонки
- 37 — мышца эластичной перепонки
- 38 — шейногрудная остистая мышца
- 39 — сложная мышца шеи
- 40 — двубрюшная мышца шеи
- 41 — боковая прямая мышца головы

1. Aparatul de susținere și mișcare. Pielea



- 1 — клюв - ciocul
- 2 — гребень - creasta
- 3 — лоб
- 4 — темя
- 5 — глаз
- 6 — затылок
- 7 — ушные мочки - urechiușa
- 8 — шея
- 9 — спина
- 10 — поясница
- 11 — большие косицы хвоста
- 12 — рулевые перья
- 13 — малые косицы и кроющие перья хвоста
- 14 — поясничные перья
- 15 — хлуп и кочень
- 16 — пятка
- 17 — плюсна
- 18 — шпоры - pinten
- 19 — первый палец
- 20 — второй палец
- 21 — средний (третий) палец
- 22 — наружный (четвертый) палец
- 23 — перья крыла
- 24 — малые кроющие перья
- 25 — грива
- 26 — сережки **bărbiță**

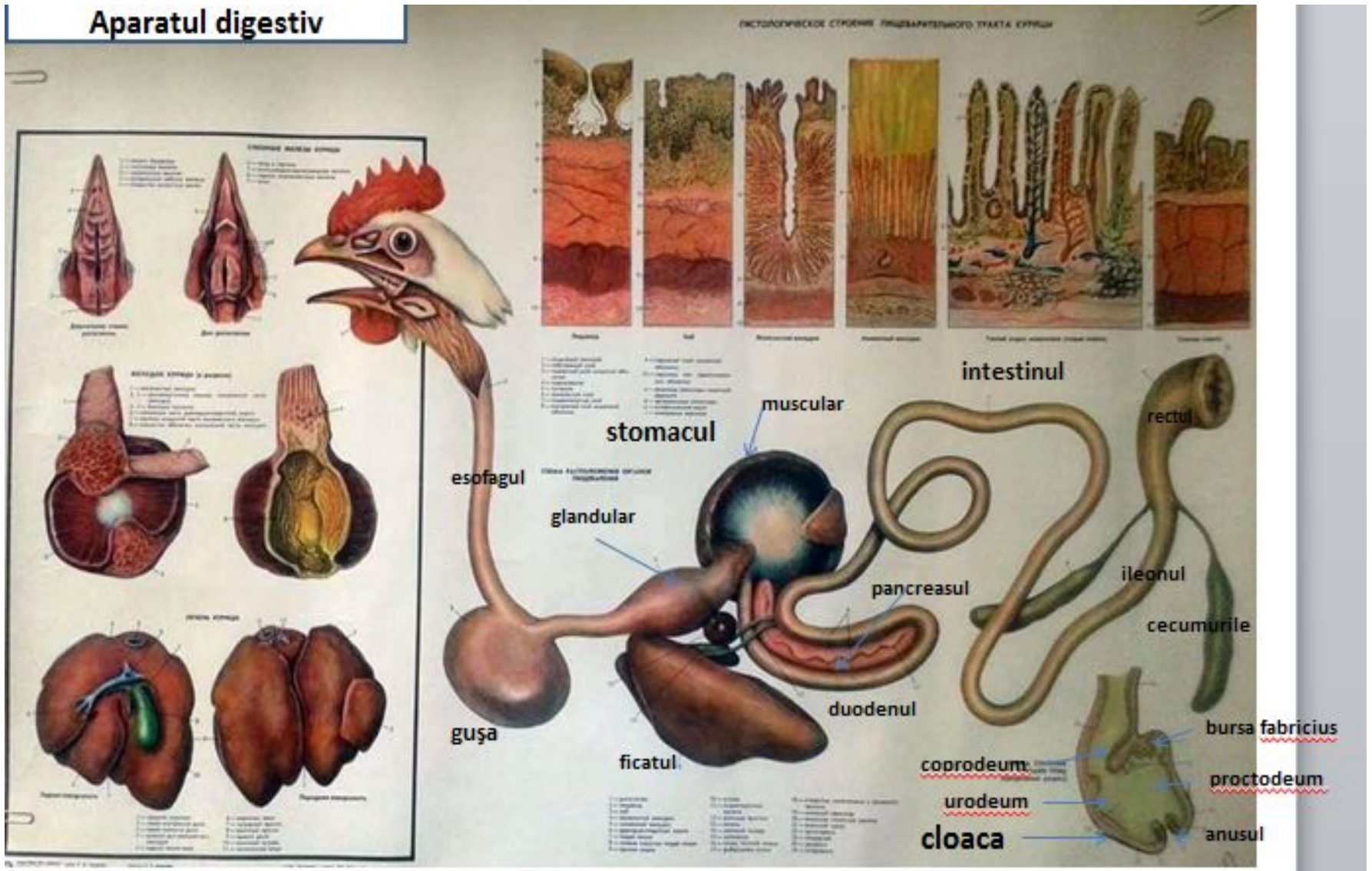
1. Aparatul de susținere și mișcare. Pielea



- 1 — полость железы
- 2 — железистая ткань
- 3 — разрезанная перьевая сумка
- 4 — круглая гладкая мышца
- 5 — бородавка (вырост)
- 6 — выводные каналцы

- 7 — продольная мускулатура
- 8 — жировая ткань
- 9 — перегородка между обеими долями железы
- 10 — пучки перьев у выводных каналов железы
- 11 — доля копчиковой железы

2. Viscerele

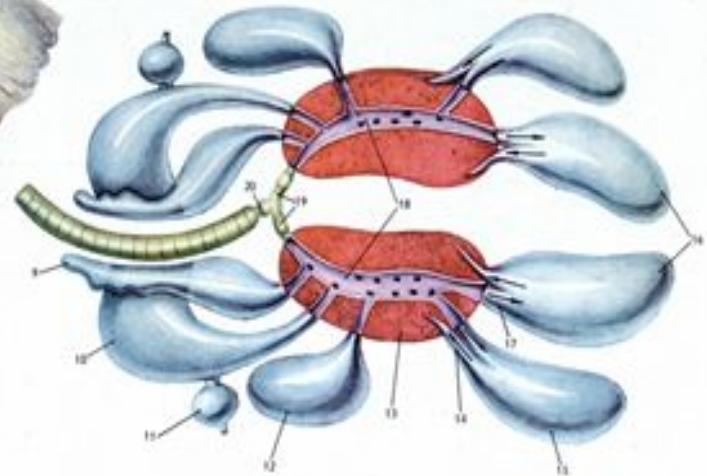


2. Viscerele

Aparatul respirator

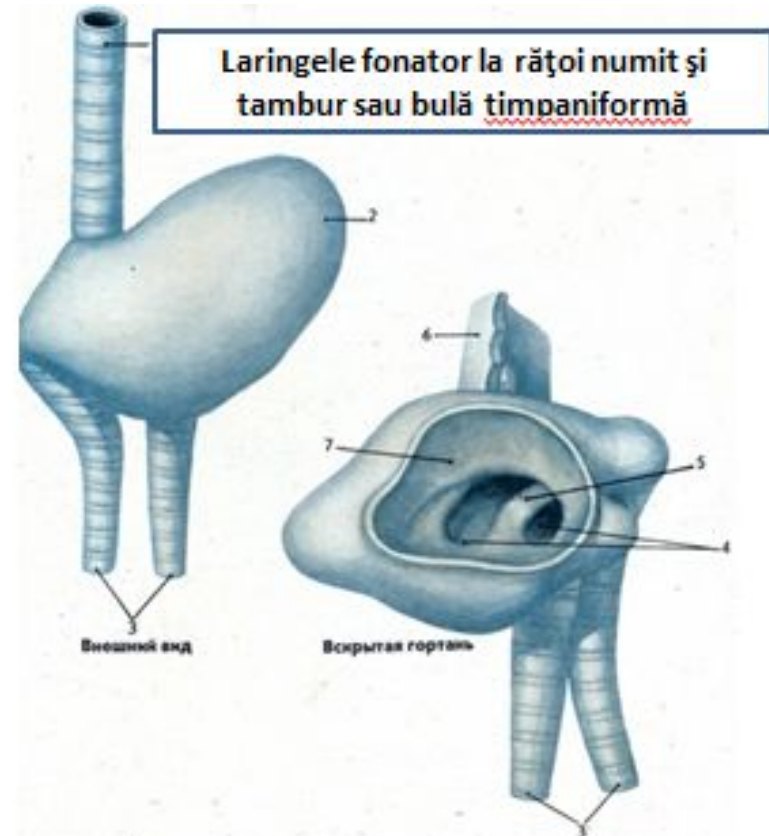
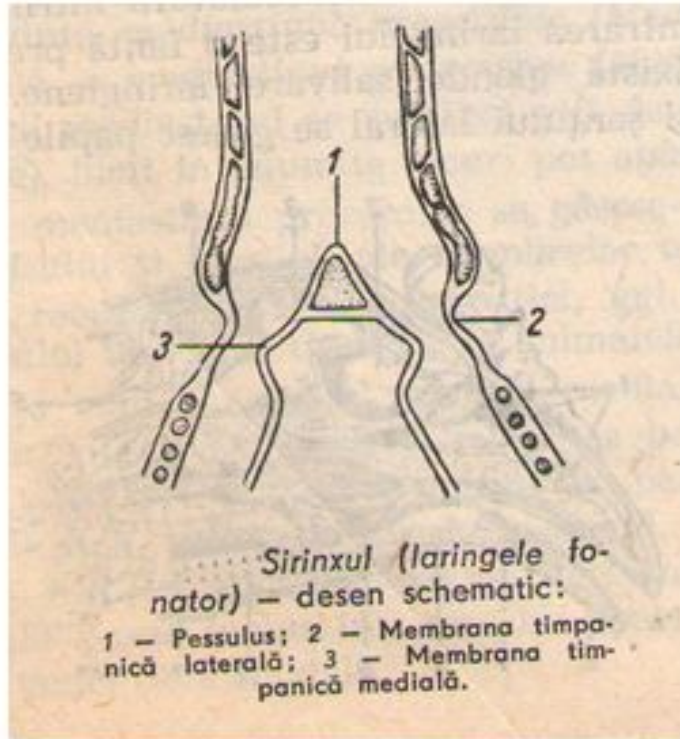


- 1 — ноздри
- 2 — решетчатая кость
- 3 — носовая полость
- 4 — нёбная щель (хоаны)
- 5 — отверстие в слуховые проходы
- 6 — верхняя гортань
- 7 — щель гортани
- 8 — трахея
- 9 — шейный воздухоносный мешок
- 10 — межключичный воздухоносный мешок
- 11 — подмышечный дивертикул с выходом в плечевую кость
- 12 — передний грудной воздухоносный мешок
- 13 — лёгкое
- 14 — вход в легкие из воздухоносного мешка
- 15 — задний грудной воздухоносный мешок
- 16 — брюшные воздухоносные мешки
- 17 — выход воздуха из лёгких в воздухоносные мешки
- 18 — главные (первичные) бронхи с отверстиями во вторичные бронхи
- 19 — главные бронхи
- 20 — нижняя (певчая) гортань



9. sacul aerian cervical
10. sacul aerian interclavicular
11. diverticul axilar
12. sacul aerian toracic cranial
13. pulmonul
15. sacul aerian toracic caudal
16. sacii aeriени abdominali

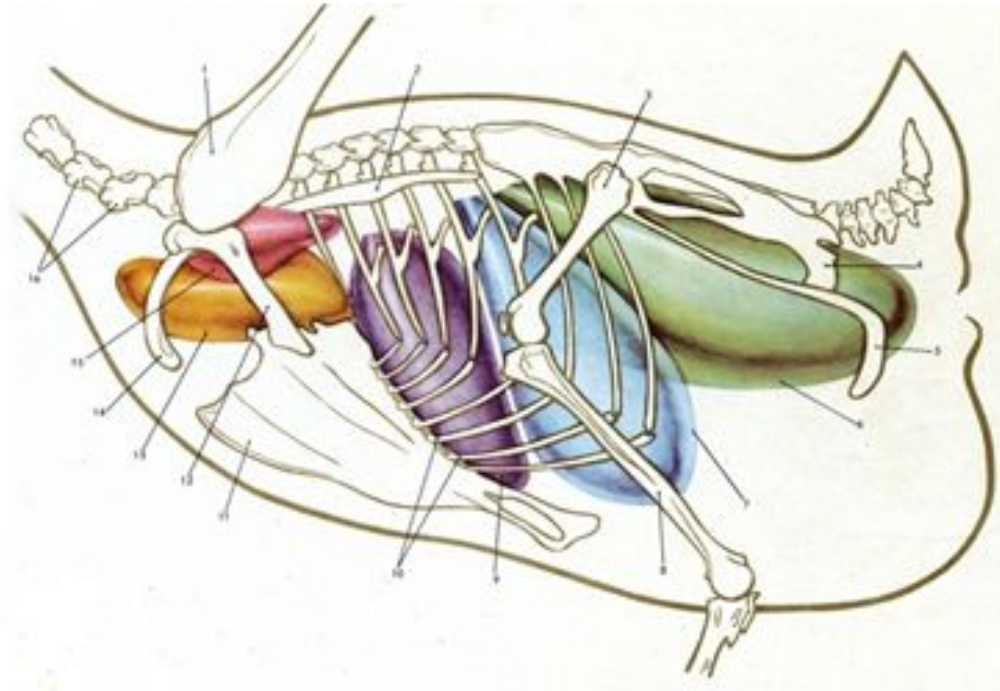
2. Viscerele



- 1 — traheea
- 2 — tambur
- 3 — bronhiile
- 4 — отверстия в трахею
- 5 — мостик, образующий боковой отросток в барабанную полость
- 6 — нижняя часть трахеи
- 7 — кольцеобразная складка слизистой оболочки

2. Viscerele

sacii aeriени

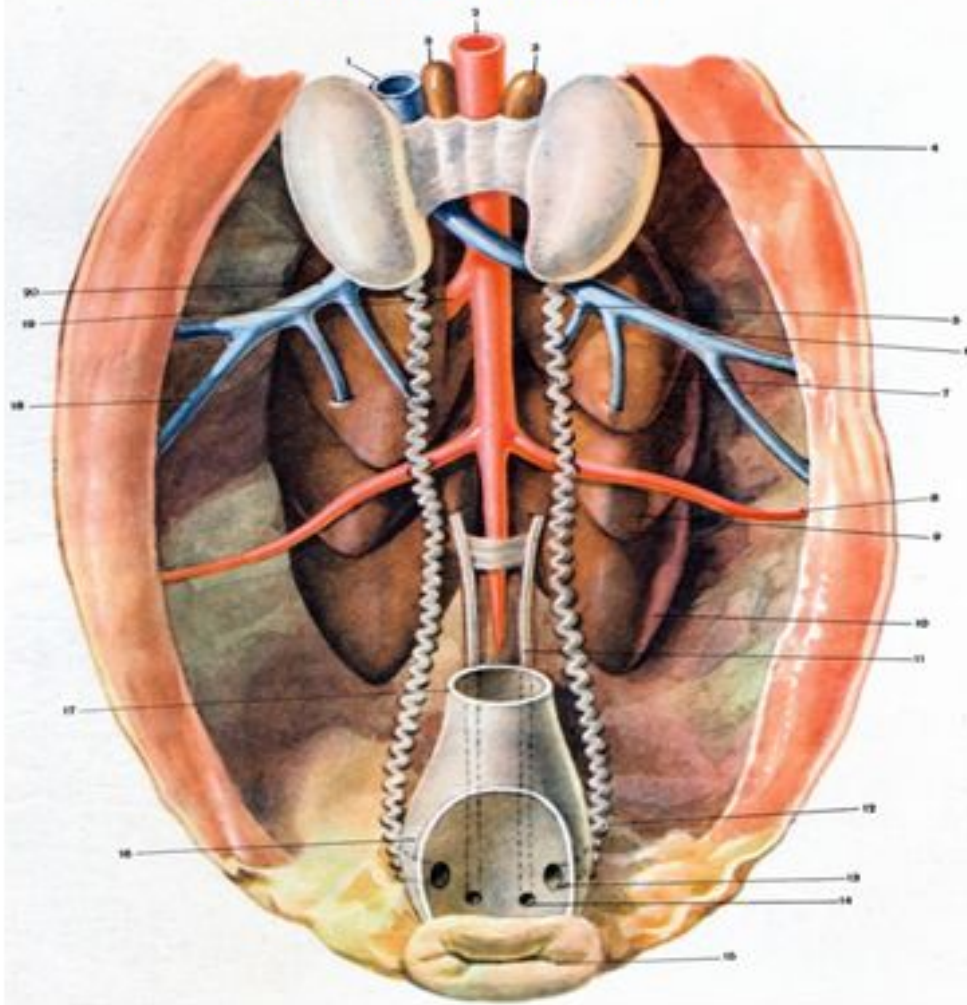


- 1 — плечевая кость
- 2 — лопатка
- 3 — бедренная кость
- 4 — седалищная кость
- 5 — лонная кость
- 6 — sacul abdominal
- 7 — sacul toracal caudal
- 8 — берцовая кость
- 9 — sacul toracal cranial
- 10 — ребра
- 11 — грудная кость

- 12 — кораконд
- 13 — sacul interclavicular cu diverticulul axilar
- 14 — ключица
- 15 — sacul cervical
- 16 — шейные позвонки

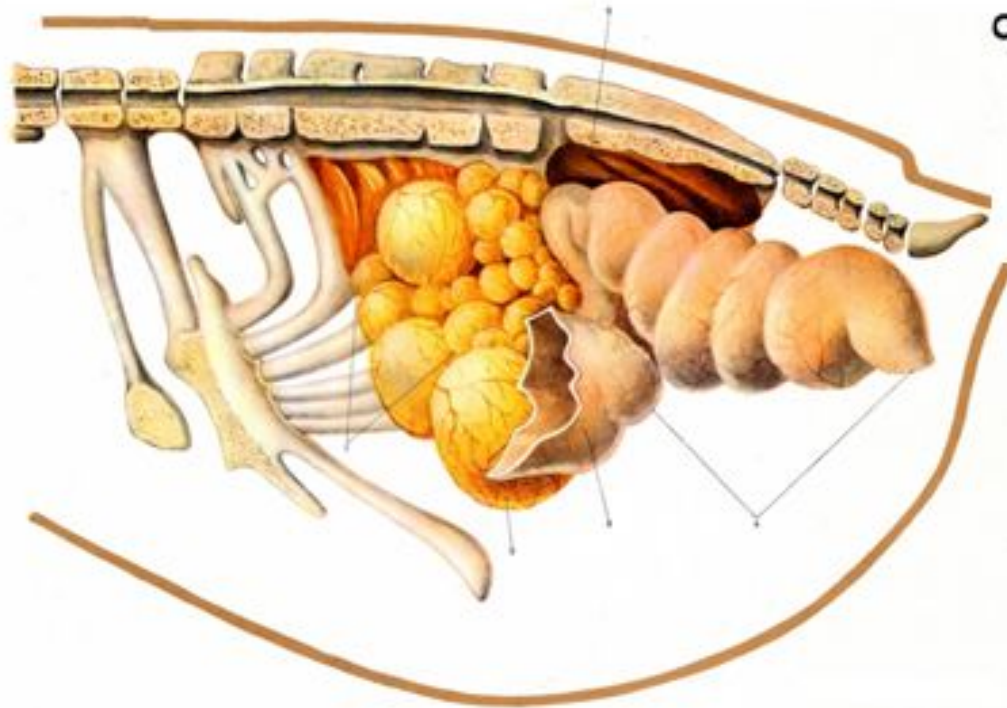
2. Viscerele

organele urinare la cocos



- 1 — каудальная полая вена
- 2 — нисходящая аорта
- 3 — надпочечники
- 4 — **testiculul stâng**
- 5 — внутренняя подвздошная вена
- 6 — наружная подвздошная вена
- 7, 9, 10 — передняя, средняя и задняя доли почек
- 8 — седалищная артерия
- 11 — **ureterul**
- 12 — семяпровод
- 13 — выводное отверстие семяпровода
- 14 — выводное отверстие мочеточника
- 15 — отверстие клоаки
- 16 — **cloaca**
- 17 — прямая кишка
- 18 — нижняя подвздошная вена
- 19 — наружная подвздошная артерия
- 20 — общая подвздошная вена

2. Viscerele



ОРГАНЫ РАЗМНОЖЕНИЯ КУРИЦЫ

- 1 — яичник с фолликулами различных размеров
- 2 — созревший фолликул
- 3 — воронка яйцевода
- 4 — яйцевод
- 5 — почка

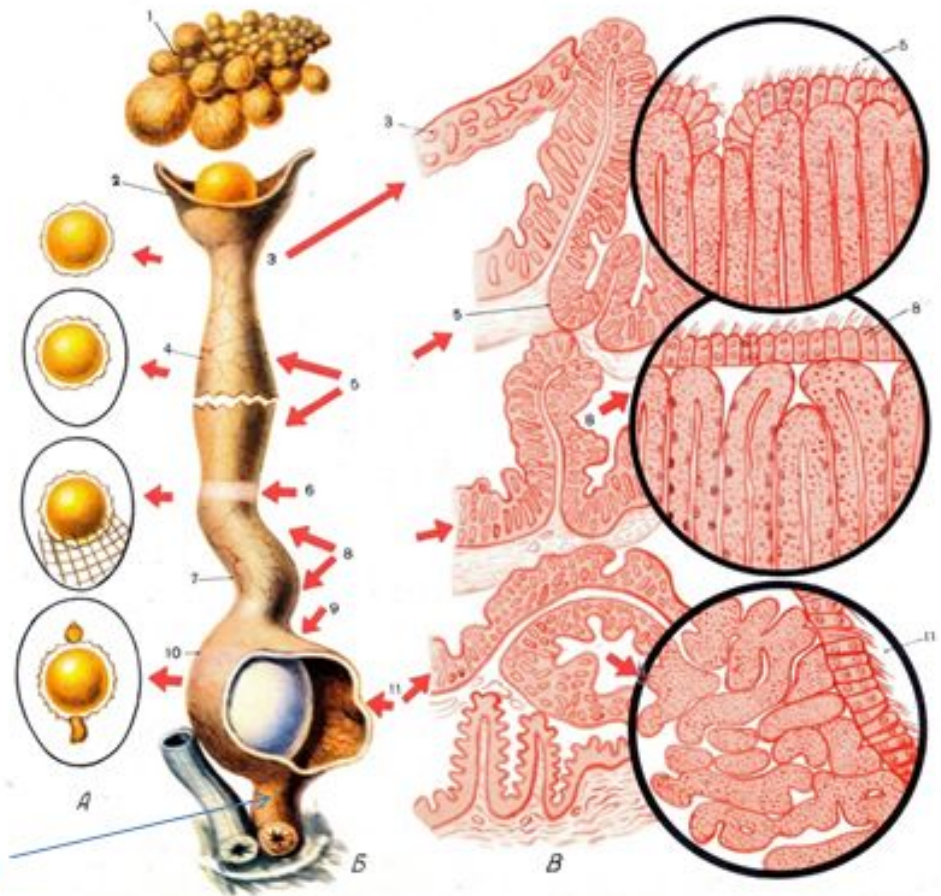
organul genital la găină

1. ovarul cu ovisaci în stadii diferite de evoluție
2. folicul matur
3. pavilionul oviductului
4. oviductul
5. rinichiul

2. Viscerele

schema structurii oviductului cu formarea oului

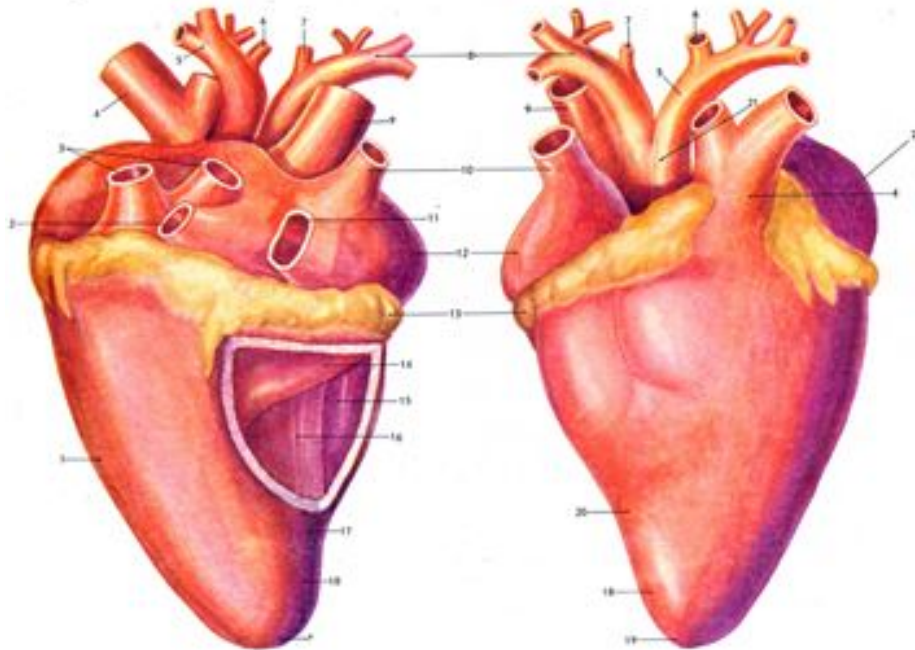
- A** — последовательность формирования яйца в яйцеводе
Б — **oviductul**
В — поперечные срезы отдельных участков яйцевода
Г — гистологическое строение этих участков при большом увеличении
- 1 — яичник с овоцитами в различной стадии роста
2 — **pavilionul**
3 — железы воронковой части и шейки яйцевода
4 — **portiunea glandulară**
5 — железы белкового отдела яйцевода
6 — безжелезистая полоска
7 — **portiunea mijlocie**
8 — железы перешейка
9 — железы переходного отдела
10 — **portiunea terminală**
11 — железы матки



12. vaginul

3. Aparatul circulator. Sistemul nervos

Cordul la găină



- 1 — левый желудочек
- 2 — левая передняя полая вена
- 3 — легочные вены
- 4 — легочная артерия
- 5 — левая плечеголовная артерия
- 6 — левая общая сонная артерия
- 7 — правая общая сонная артерия
- 8 — правая плечеголовная артерия
- 9 — начало дуги аорты
- 10 — правая передняя полая вена
- 11 — каудальная полая вена
- 12 — правое предсердие
- 13 — жировая ткань в венечном желобе
- 14 — мышечный клапан правого желудочка
- 15 — вскрытая полость правого желудочка
- 16 — межжелудочковая перегородка
- 17 — правый продольный желоб
- 18 — нижняя часть левого желудочка
- 19 — верхушка сердца
- 20 — левый продольный желоб
- 21 — аорта
- 22 — левое предсердие

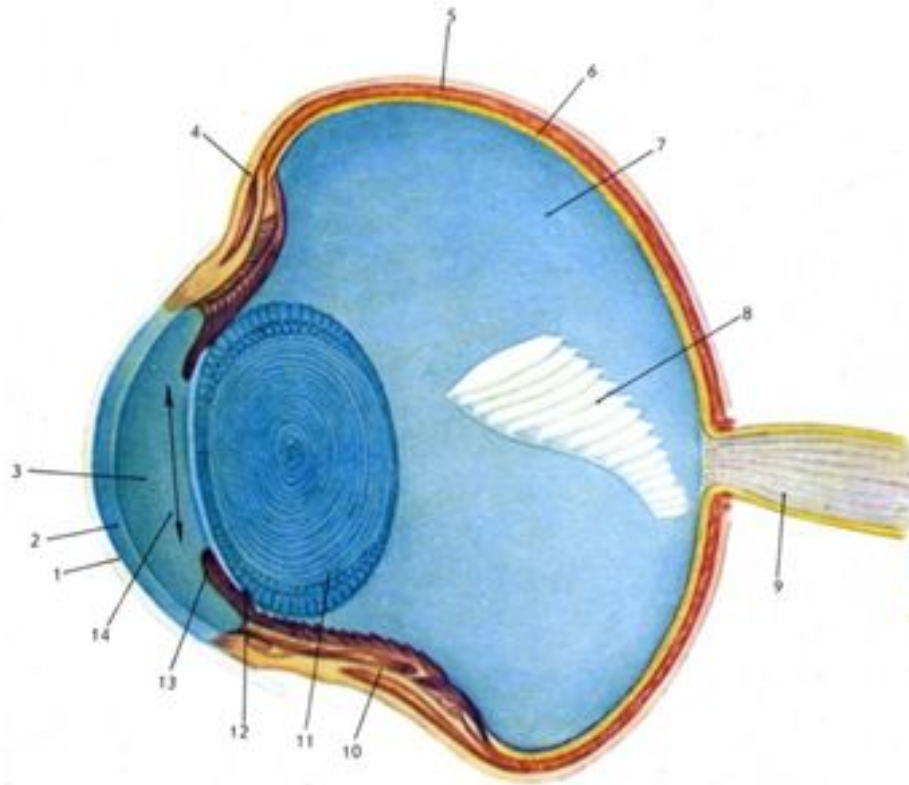
4. Glandele endocrine. Organele de simț



Topografia organelor cu secreție internă la găină

- 1 — гипофиз
- 2 — эпифиз
- 3 — яичник (фолликулы)
- 4 — надпочечник
- 5 — фабрициева сумка
- 6 — поджелудочная железа (островки Лангерганса)
- 7 — парашитовидная железа
- 8 — щитовидная железа
- 9 — зубная железа (тимус, или вилочковая железа)

4. Glandele endocrine. Organele de simț



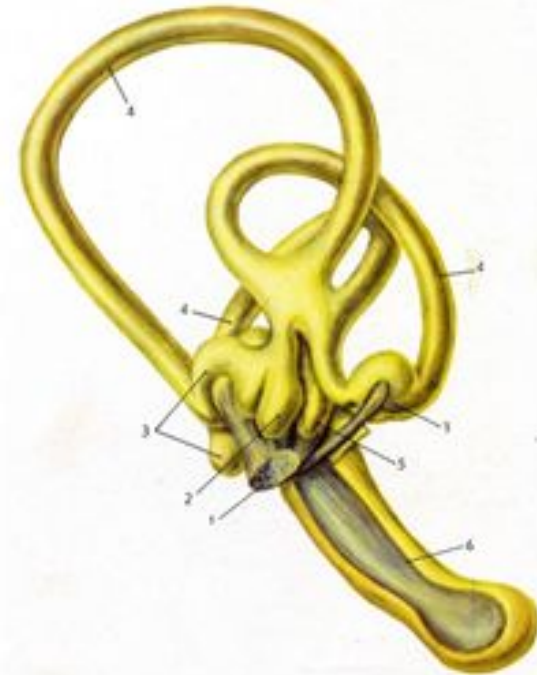
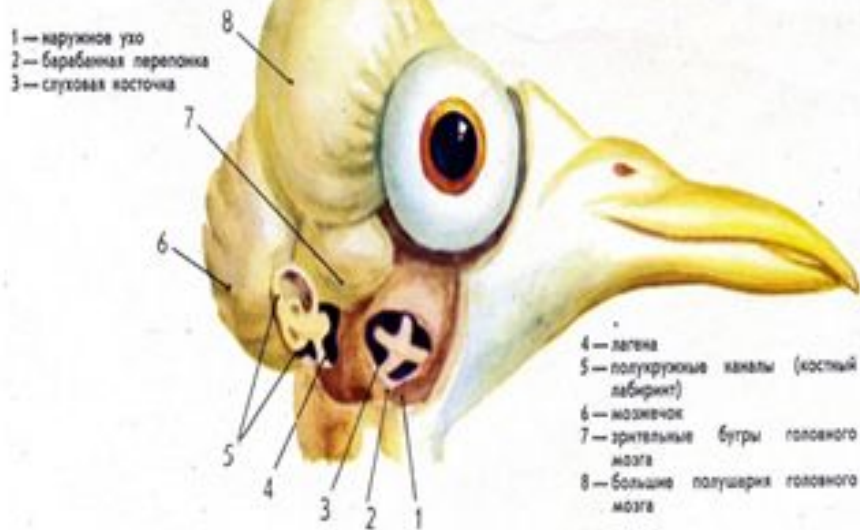
Schema globului ocular

- 1 — конъюнктивă
- 2 — роговая оболочка
- 3 — передняя камера
- 4 — склера
- 5 — сосудистая оболочка
- 6 — сетчатка
- 7 — полость глазного яблока, заполненная стекловидным телом
- 8 — **pieptene**
- 9 — зрительный нерв
- 10 — реснитчатая мышца
- 11 — капсула хрусталика
- 12 — хрусталиковая связка
- 13 — радужная оболочка
- 14 — зрачок

4. Glandele endocrine. Organele de simț

Analizatorul statoacustic

(кости черепа удалены)



Labirintul membranos la pasăre

- 1 — слуховой нерв
2 — овальный мешочек
3 — ампулы
4 — полукружные каналы
5 — круглый мешочек
6 — лагуна (бутылкообразное расширение — улитка)