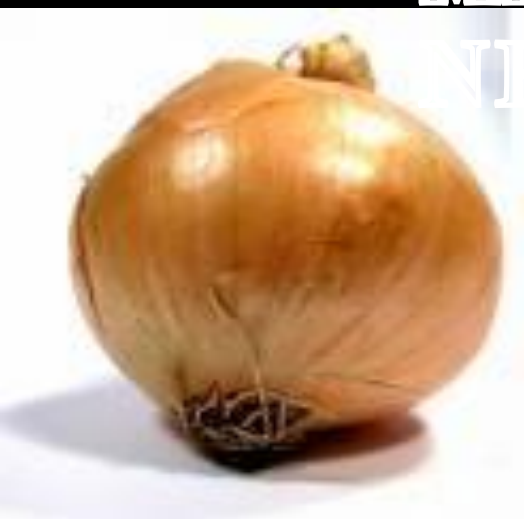


CELULA VEGETALA



LUCRARE PRACTICA

MATERIALE NECESARE



BULB DE CEAPA



BISTURIU



PENSA



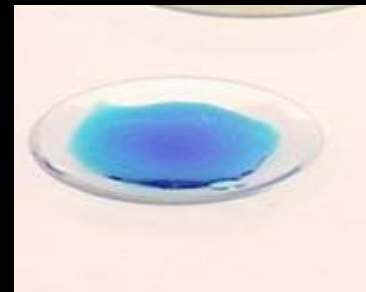
PIPETA



**ALBASTRU DE
METIL**



**CRISTALIZOR
CU APA**



STICLA DE CEAS



**LAMA DE
STICLA**



MICROSCOP

MOD DE LUCRU



TAIE BULBUL DE CEAPA DE PE MASA CU AJUTORUL BISTURIULUI IN DOUA PARTI EGALE, PE VERTICALA!

CU AJUTORUL PENSEI SCOATE PARTEA DIN MIJLOC!



**CU BISTURIUL TAIE O PORTIUNE
PATRATA DIN FOITA SUBTIRE SI
TRANSPARENTA PE CARE O VEZI!**

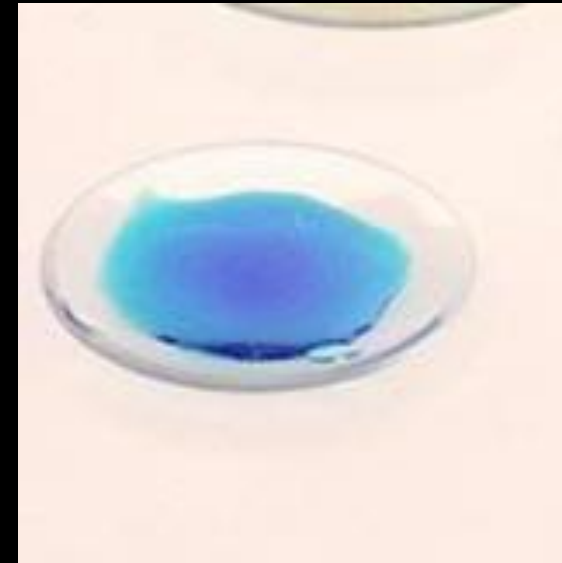




**ALBASTRU
DE METIL**



PIPETA



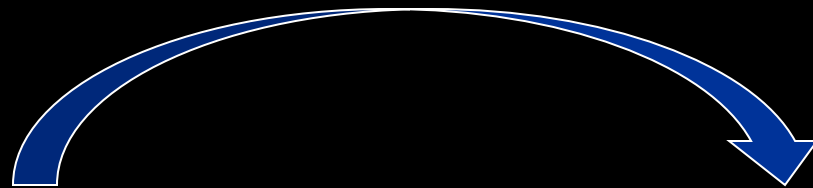
**STICLA DE
CEAS CU
ALBASTRU DE
METIL**



**MEMBRANA
TRANSPARENTA
DE CEAPA**



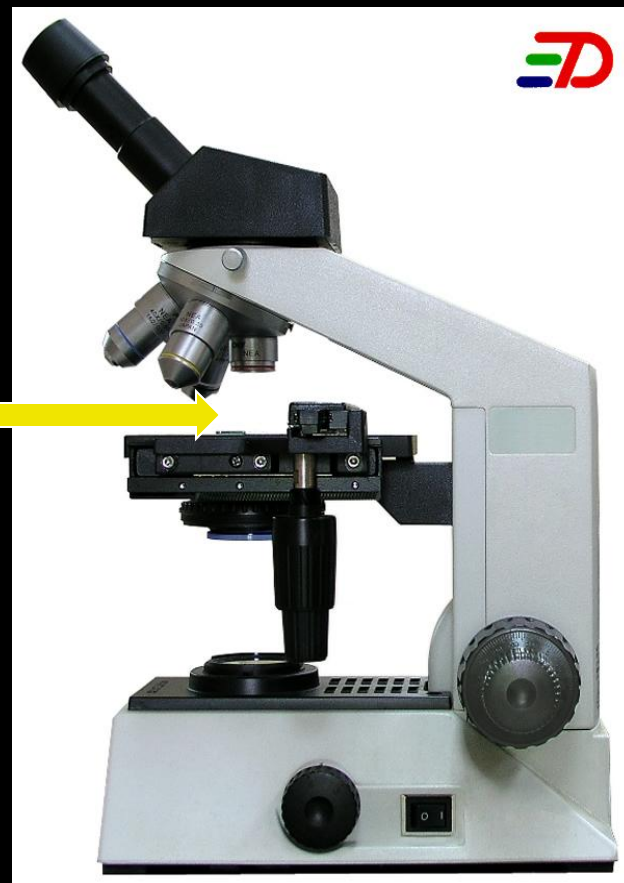
PENSA



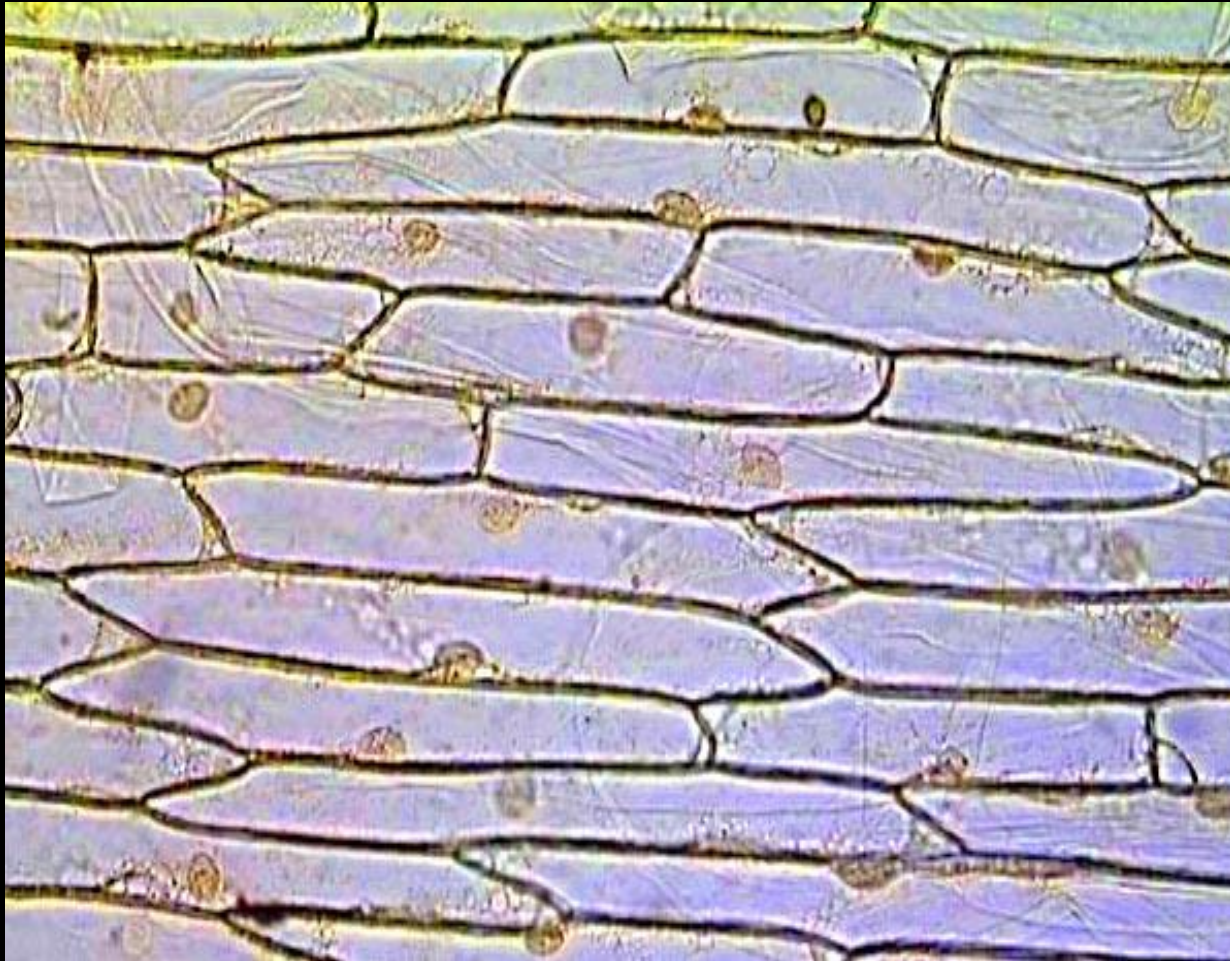
**CU AJUTORUL PENSEI SCOATE
PREPARATUL DIN ALBASTRU DE
METIL SI ASEAZA-L PE LAMA DE
STICLA!**



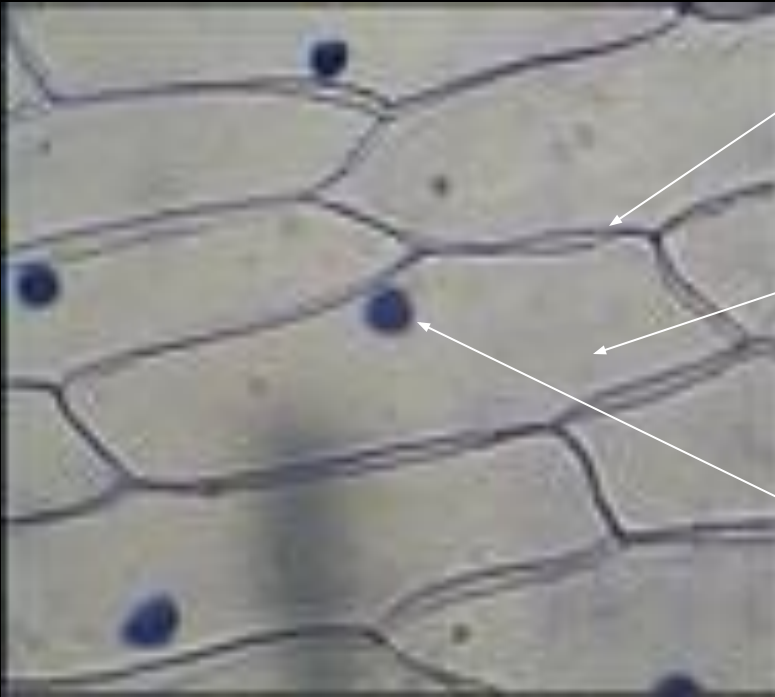
ASEAZA LAMA DE STICLA CU PREPARATUL DIN FOITA DE CEAPA LA MICROSCOP !



CE OBSERVAM?



SA DESENAM CELULELE DIN FOITA DE CEAPA!

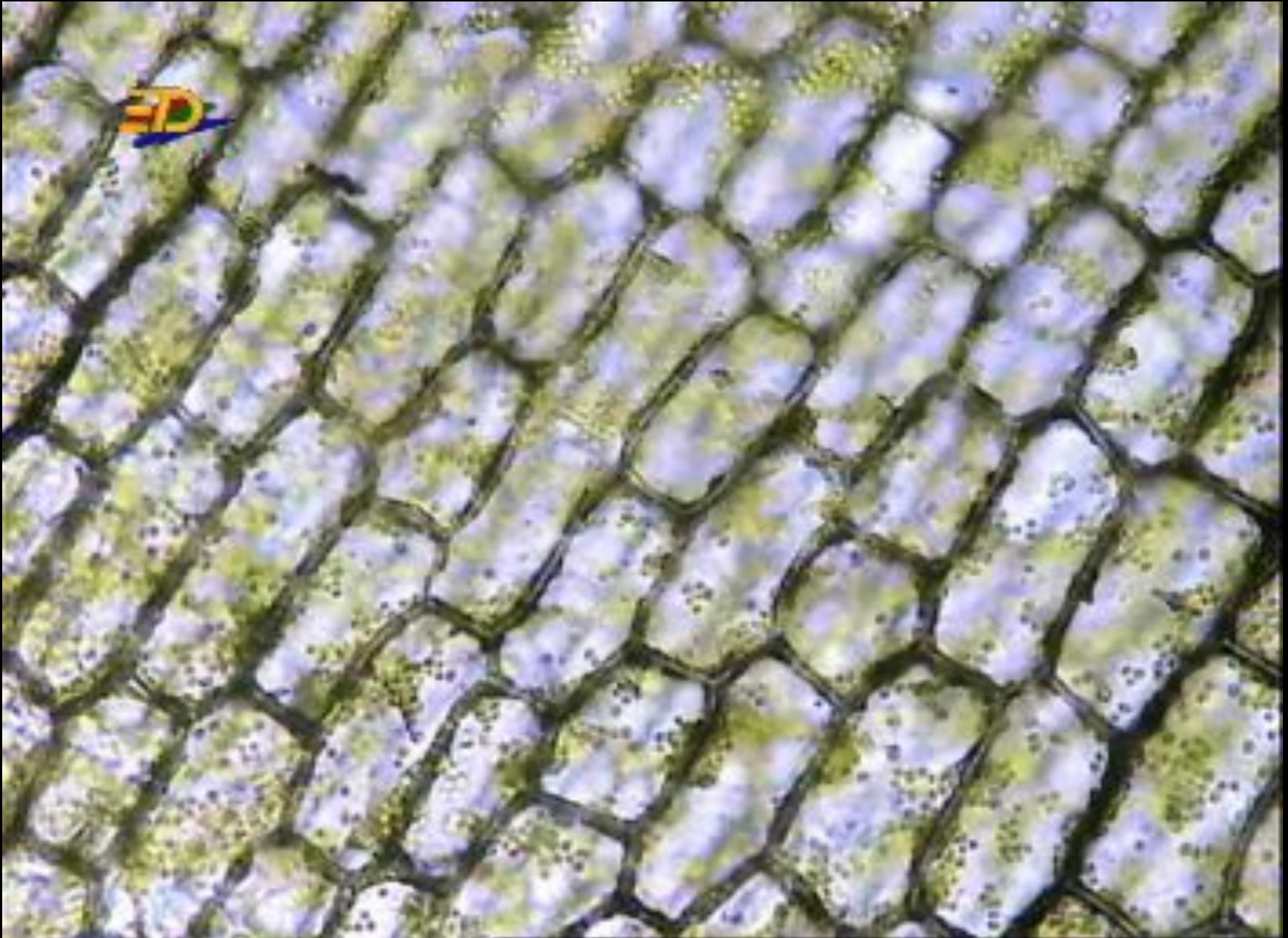


MEMBRANA

CITOPLASMA

NUCLEUL

URMARESTE CU ATENTIE MISCAREA CLOROPLASTELOR IN CELULELE DIN FRUNZA UNEI PLANTE DE APA!



CONCLUZII

- ➔ **PLANTELE AU CORPUL FORMAT DIN CELULE CARE POT AVEA FORME DIFERITE**
- ➔ **COMPONENTELE CELULEI SUNT: MEMBRANA, CITOPLASMA SI NUCLEUL**
- ➔ **LA EXTERIORUL CELULEI SE OBSERVA MEMBRANA**
- ➔ **LA INTERIORUL CELULEI SE OBSERVA CITOPLASMA CARE SE POATE MISCA;**
- ➔ **NUCLEUL APARE CA UN PUNCT ROTUND IN FIECARE CELULA; POATE FI IN CENTRU SAU SPRE MEMBRANA CELULARA;**
- ➔ **CLOROPLASTELE SE GASESC NUMAI IN CELULELE ORGANELOR AERIENE ALE PLANTELOR;**