

Семейство Лилейные

Проект занятия
элективного
курса

«Растительное

в мире

«Лилии»



Февраль 2009 г.

Цели и задачи занятия

- Закрепить знания учащихся об особенностях растений класса Однодольные на примере семейства Лилейные;
- Сформировать знания о многообразии и значении растений семейства Лилейные;
- Закрепить умение учащихся работать с программой Microsoft Excel

Многообразие Лилейных

Деревья

Лианы и
полулиан
ы



Травянистые
многолетники

Однолетники

Морфология (строение цветка)

О₃₊₃ **Т**₃₊₃ **П**₁

Соцветия



**Плод – 3-6-гранная
коробочка или
ягода**



Морфология

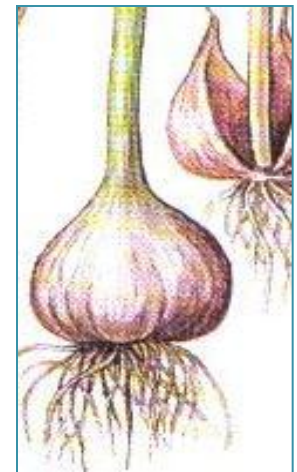
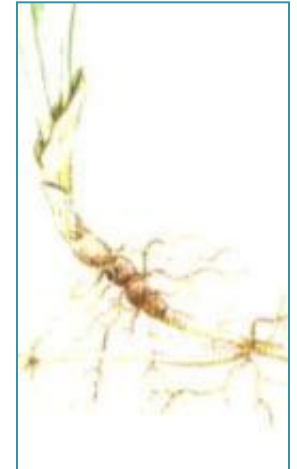
Листья имеют
дуговое или
параллельное
жилкование

Корневая система
мочковатая

У всех лилейных
имеются

луковицы

или корневища



Задание № I

- Проверьте свои знания!
- Выберите правильные утверждения
- Обменяйтесь с соседями работами, сделайте взаимопроверку, используя КОНТРОЛЬНЫЙ ЛИСТ I
- За каждый правильный ответ поставьте один балл
- Проставьте свои результаты в ЛИСТ самооценки

Задание №2

Определите, используя таблицу ,
растения из гербария

Если вы определили 5 растений, ставьте в
лист самооценки 5 баллов, если 4 – 4
балла, если 3 – 3 балла.

Значение Лилейных

Пищевое

Экономическое

Декоративное

Биологическое

Лечебное

Задание №3

1. Используя знания, полученные на занятии, сведения из Интернета составьте кроссворд из 10 слов по теме «Многообразии растений семейства Лилейные»
2. При составлении кроссворда используйте программу Microsoft Excel и алгоритм составления кроссворда в программе Microsoft Excel

Приложения

- Работы учащихся



[Кроссворд №1](#)



[Кроссворд №2](#)

- [Глоссарий](#)

- [Система оценивания знаний учащихся](#)

**Благодарю
за внимание и
приглашаю к
сотрудничеству**



Электронный адрес: Lidok6@gmail.com