

ЧЕЛОВЕЧЕСКИЕ РАСЫ



■ **Раса - исторически сложившаяся группа людей, объединенная общими наследственными особенностями: строение лицевой части черепа, цвет кожи.**

• **европеоидная**

• **монголоидная**

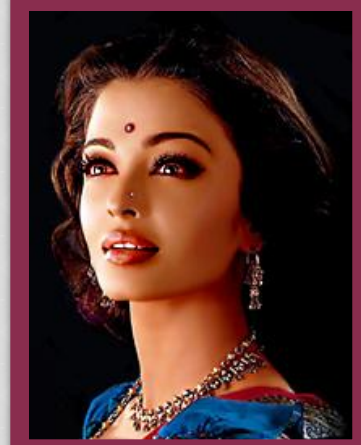
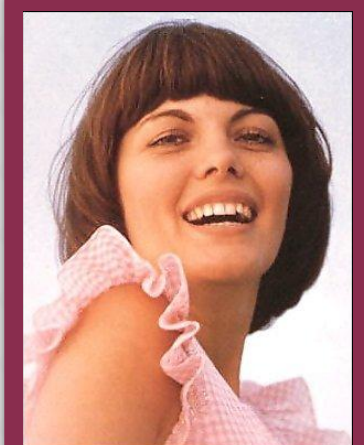
• **негроидная**

ЕВРОПЕОИДНАЯ РАСА

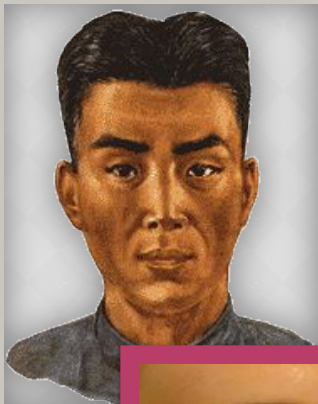


- светлая или смуглая кожа
- прямые или волнистые мягки волосы
- узкий выступающий нос
- светлый цвет глаз
- тонкие губы

К европеоидной расе относятся: русские, перуанцы, венгры, датчане, арабы, индийцы, французы, греки. Большинство народов Евразии относится к этой расе.



МОНГОЛОИДНАЯ РАСА

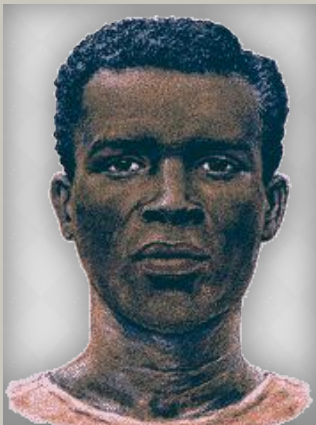


- смуглая или светлая кожа
- прямые и достаточно жесткие волосы
- уплощенная форма лица с заметными скулами и выступающими вперед губами
- узкая глазная щель
- сильное развитие складки верхнего века
наличие эпикантуса, «монгольской складки»

К монголоидной расе относятся: буряты, вьетнамцы, индейцы, китайцы, корейцы, тибетцы, японцы.

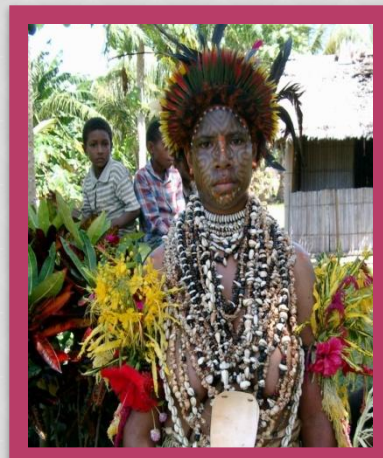


НЕГРОИДНАЯ РАСА



- темный цвет кожи
- курчавые, спирально закрученные волосы
- широкий и мало выступающий нос
- толстые губы

К этой расе относятся негры, австралийцы - аборигены, пигмеи, бушмены, папуасы.



СМЕШЕНИЕ РАС

мулаты



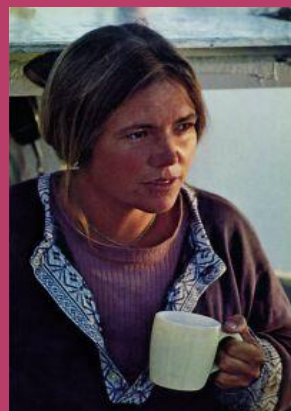
метисы



самбо



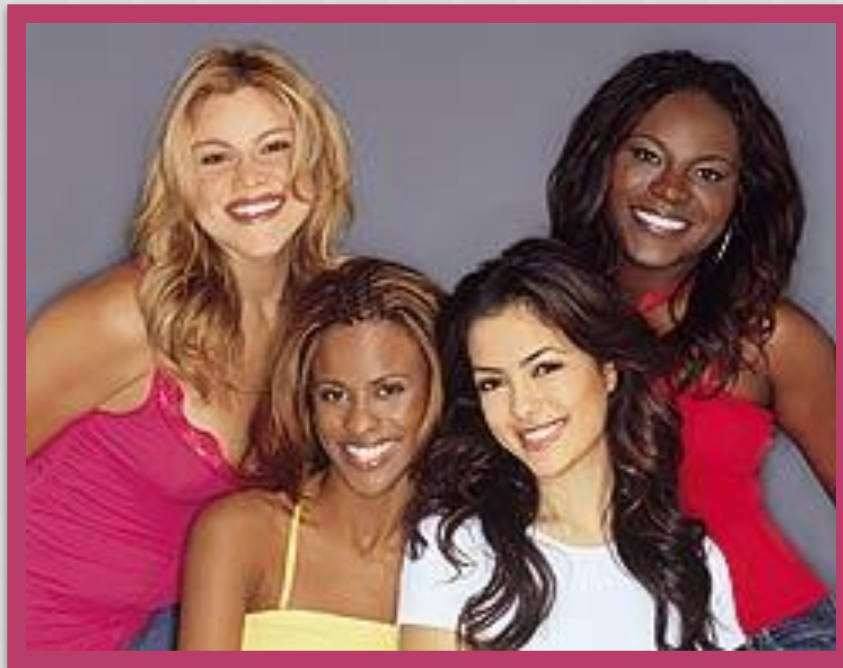
Президент
США
Обама



По своим умственным особенностям все расы одинаковы. Реально существующие различия в уровне культуры связаны не с биологическими особенностями людей разных рас, а с социальными условиями развития общества.

На земле существует один вид - Человек разумный.

Все расовые отличия сформировались как приспособления к окружающей среде.



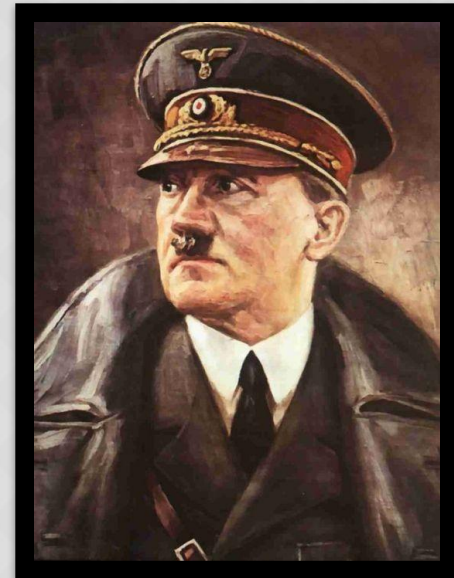
Однако существуют антинаучные теории, которые утверждают биологическую неравноценность рас.

•Расовые теории – антинаучные теории о превосходстве одних рас над другими.

Например,

апартеид – угнетение негров, сионизм – угнетение арабов.

В фашистской Германии расизм был возведен в ранг государственной политики и служил оправданием уничтожения неполноценных народов на оккупированных территориях.



Любой человек, независимо от расовой принадлежности, является «продуктом» генетической наследственности и социальной среды.

