



# Человеческие расы



- **РАСА** - от итальянского *Razza* - род, порода, племя
- Человеческие расы складывались в течение сотен тысяч лет.
- Современное человечество представлено единым биологическим видом *Homo sapiens*.
- Он состоит из 3 крупных рас и 2 смешанных, каждая из которых делится на несколько малых

# Вид Человек разумный (*Homo sapiens*)



Европеоидная  
(евразийская)



Монголоидная  
(азиатско-американская)



Австрало-негроидная  
(экваториальная)



Европеоидная



Монголоидная



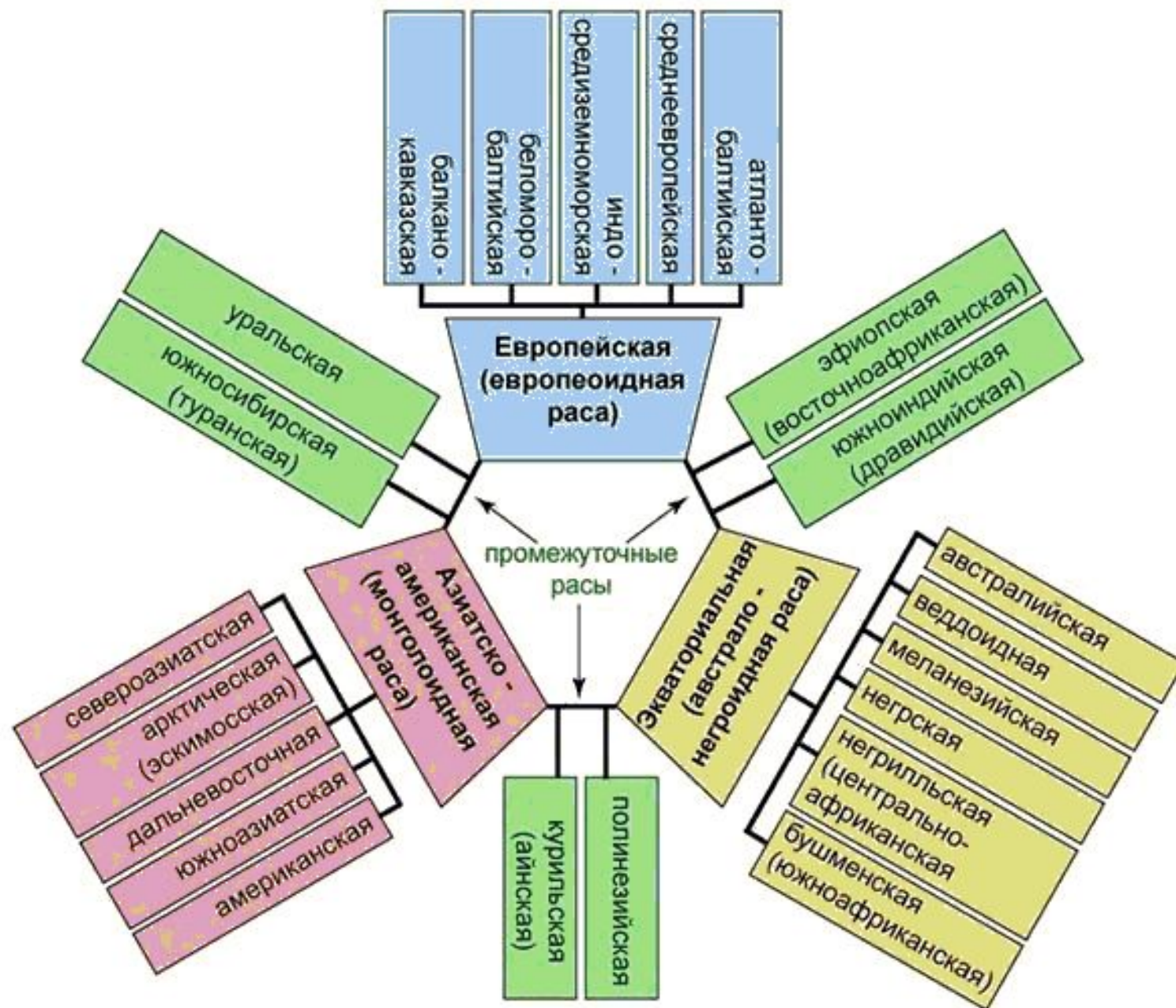
Американская



Австралоидная



Негроидная



# Характеристика больших человеческих рас

Характерные особенности	Расы			Приспособительное значение
	<i>экваториальная</i>	<i>европеоидная</i>	<i>монголоидная</i>	
Цвет кожи				
Цвет и форма волос				
Цвет глаз				
Разрез глаз				
Форма носа				
Рост				

# Европеоидная раса



Характерны светлая кожа, мягкие и волнистые волосы головы, сильный и средний рост волос на лице и теле (у мужчин), узкий и резко выступающий нос, тонкие губы, средний и выше среднего рост.

# Европеоиды



- Светлые глаза и волосы, белая кожа северных европейцев являются приспособлениями к недостаточной солнечной инсоляции.
- Узкий удлиненный прямой нос согревает холодный воздух.

# Европеоидная раса

- **Северные формы**

- Атланти-балтийская
- Беломорско-балтийская

*дало-фальская*



*брюнн*

- **Переходные (промежуточные) формы**

- Альпийская
- Среднеевропейская
- Восточноевропейская



*альпийская*



# Европеоидная раса

- Южные формы

- Средиземноморская
- Индо-афганская
- Балкано-кавказская
- Переднеазиатская (арменоидная)
- Памиро-ферганская

*Северо-индийская*



*бискайская*



*Арменоидная*

# Монголоидная раса



Характерны желтоватая кожа, прямые черные волосы, слабый рост волос на лице и теле, слабо выступающий нос, уплощенность лица, значительное выступание скул, невысокий рост и коренастая фигура.

# Монголоиды

- Узкий разрез глаз защищает от ветра и пыли степей.
- Темные глаза и волосы защищают от избытка солнечных лучей, что особенно важно в условиях отсутствия тени на открытых пространствах степей и ледяных пустынь.



# Монголоидная раса

- **Азиатская ветвь монголоидных рас**
  - Континентальные монголоиды
    - Североазиатская
    - Центральноазиатская
  - Арктическая раса
  - Тихоокеанские монголоиды
- **Американские расы**



# Экваториальная раса

(Две ветви: австралоидная и негроидная)



Характерны темная кожа, курчавые волосы, широкий нос, толстые губы, высокий рост.



# Негроиды

- У представителей экваториальной расы темная пигментация кожи защищает от обжигающего действия ультрафиолетовых лучей, вытянутые пропорции тела и курчавые волосы увеличивают отношение поверхности тела к его объему и тем самым облегчают терморегуляцию в условиях жаркого климата.

# Австралоидные (океанические) расы

- Веддоиды
- Австралийцы
- Айны
- Папуасы и меланезийцы
- Негритосы



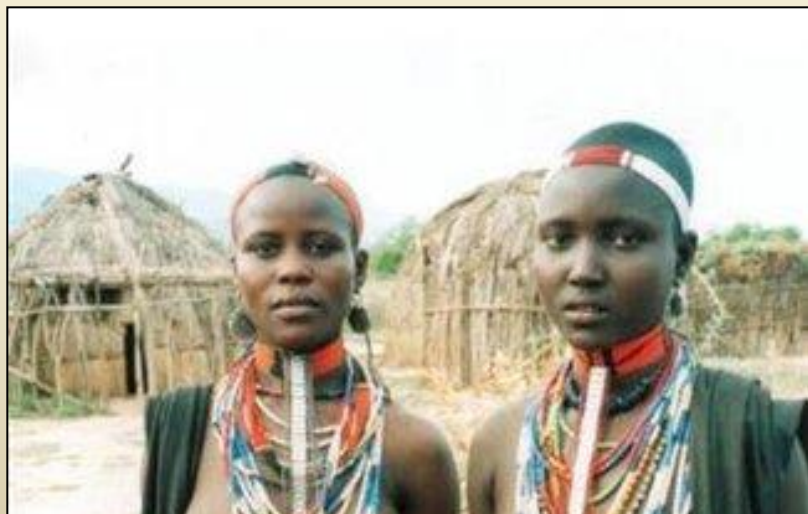
*Папуасы*



*Австралийцы*

# Негроидные (африканские) расы

- Негры
- Негриллы (пигмеи)
- Бушмены и готтентоты



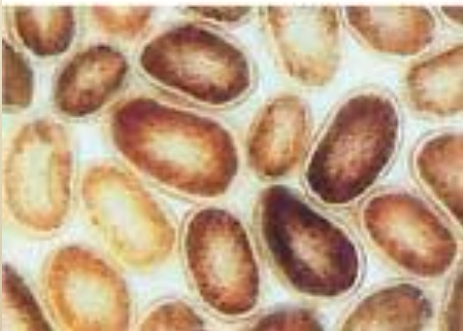
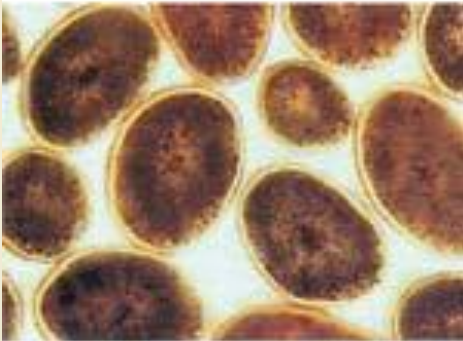
*Пигмеи*



*Негры*



# Это интересно...

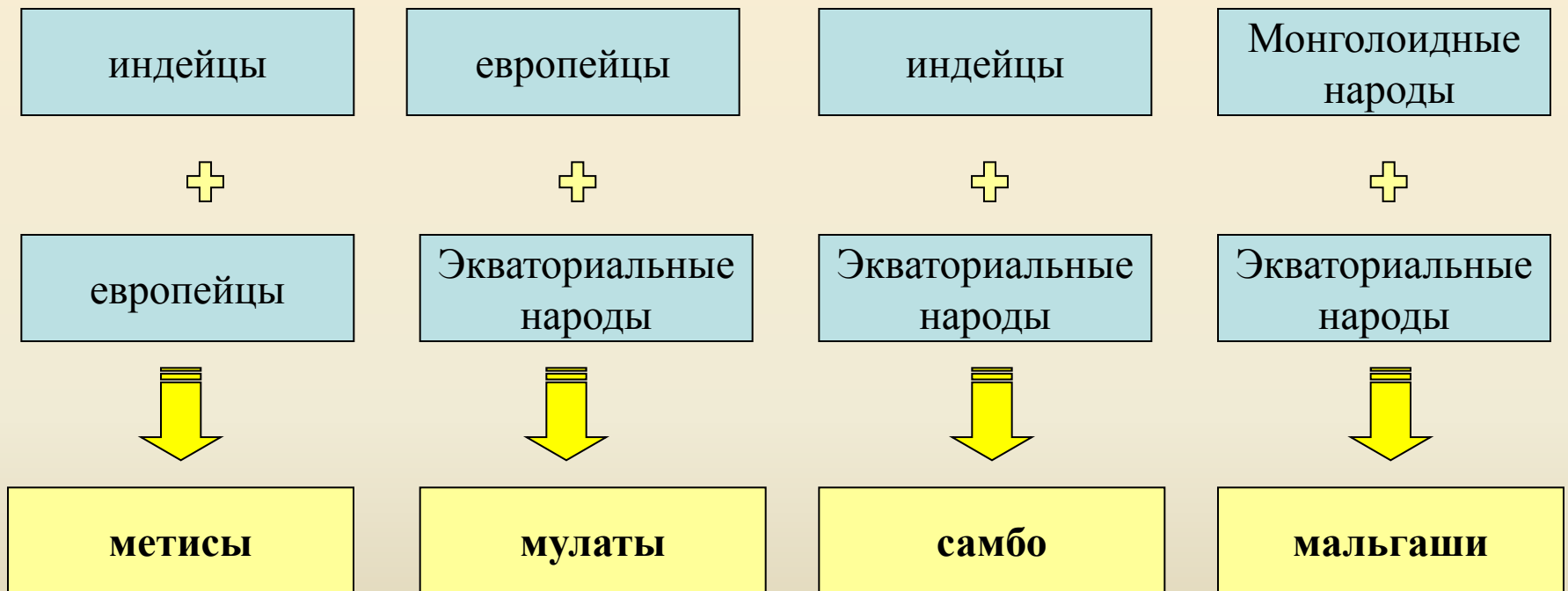


- Срезы волос негроидной, монголоидной и европеоидной рас.
- Кроме формы в сечении волосы различаются распределением пигментов.
- В противоположность волосам обитателей Африки и Азии поверхностный слой волос европейцев полностью свободен от пигмента.

*«Наука и жизнь»*

# Смешанные расы

- Самыми известными являются метисы, мулаты, самбо и мальгаши.



- Все смешанные расы являются переходными от одной основной расы к другой.

- Например к лапландско-уральской группе относятся лопари, или саамы, с их желтоватой кожей, но мягкими темными волосами. Они связывают между собой европеоидную и монголоидную расы.



# Выводы:

- **Человеческая раса** - исторически сложившаяся группа людей, характеризующаяся общностью наследственных физических особенностей: цвет кожи, глаз и волос, разрез глаз, строение век, очертания головы и т.п.
- Многие расовые признаки имеют **приспособительное** значение.
- Представители всех рас относятся к одному виду Человек разумный (*Homo sapiens*) и легко скрещиваются между собой.



- **Расизм** - теория, приписывающая превосходство или неполноценность отдельным расовым либо этническим группам, обосновывающая право одних людей господствовать над другими или отвергать их.

*Сообщение о формах расизма*

# Критика расизма

- Однако расовые признаки не являются определяющими для существования человека, поэтому они ни в коей мере не свидетельствуют о каком-либо биологическом или интеллектуальном превосходстве или, напротив, неполноценности той или иной расы. Все расы находятся на одном и том же уровне эволюционного развития и характеризуются одинаковыми видовыми особенностями. Поэтому концепции о якобы неравноценности человеческих рас в физическом и психическом отношениях (расизм), выдвигаемые с середины 19 века, научно несостоятельны.

# Использованные источники

- [http://www.glossary.ru/cgi-bin/gl\\_sch2.cgi?RXlruiLlxqol!wgx](http://www.glossary.ru/cgi-bin/gl_sch2.cgi?RXlruiLlxqol!wgx): - Глоссарий
- Журнал «Наука и жизнь»  
<http://nauka.relis.ru/21/0502/21502040.htm>
- Петросова Р.А., Пилипенко Н.Н., Теремов А.В.  
Дидактический материал по общей биологии.-М.: «РАУБ-Цитадель». Мн:ООО «Белфарпост, 1997.
- <http://anonym.to/?http://www.vokrugsveta.ru>
- <http://ru.wikipedia.org/> - Википедия
- <http://edukids.narod.ru/zemlia/gl9/2.htm> - электронная энциклопедия для школьников
- <http://weiss-schwarz.narod.ru/Japan-1.html>
- Физическая антропология европеоидной расы.  
<http://anthropology.110mb.com/hallstattnordid.html> -