

# Человеческие расы

## Определение расы

**Раса — это исторически сложившаяся группа людей, объединенных общностью происхождения, территорией проживания, общими морфологическими и физиологическими наследственными особенностями.**

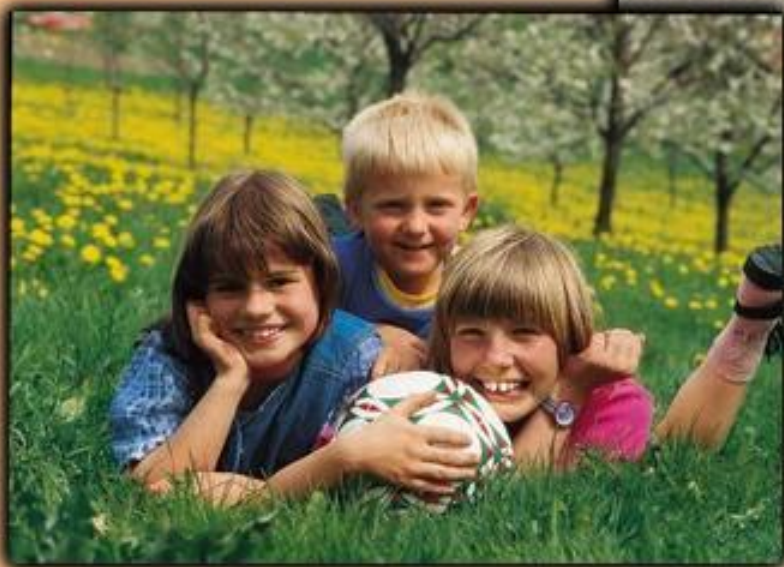


Все человеческие расы относятся к одному виду – Человек разумный. Их объединяет: строение мозга, руки, общие группы крови, лёгкая скрещиваемость (метисация) и плодовитое потомство.

Расы сформировались во время  
приспособления кроманьонцев к условиям  
среды обитания

# Евразийская раса

# Область распространения евразийской расы



## Характерные признаки евразийской расы



Светлая, иногда смуглая кожа, прямые или волнистые мягкие волосы, длинный нос, тонкие губы, у мужчин хорошо развиты волосы на лице (усы, борода)



# Азиатско-американская раса



# Область распространения азиатско-американской расы



буряты



японцы



индейцы



# Характерные признаки азиатско-американской расы

Смуглая кожа, прямые, черные, жесткие волосы, нос средней ширины, выступает мало (у индейцев нос длинный, сильно выступающий), широкое лицо, выступающие скулы, узкая глазная щель, складка кожи у внутреннего угла глаза, средние по толщине губы



Япония, Вьетнам



# Экваториальная раса

# Область распространения экваториальной расы

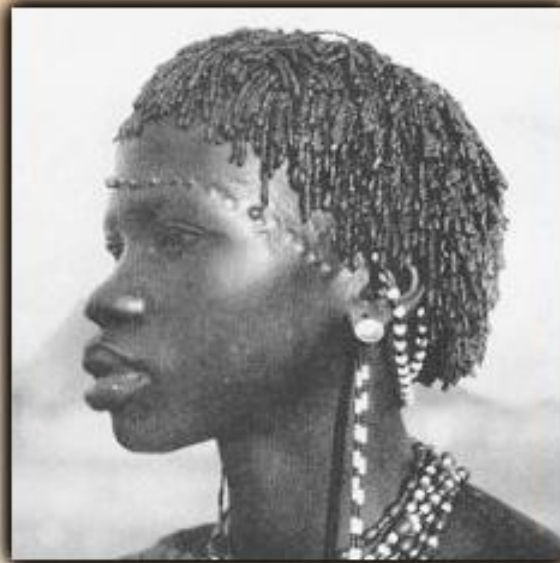


аборигены Австралии



# Характерные признаки экваториальной расы

Темная кожа, курчавые волосы,  
широкий приплюснутый нос  
с большими ноздрями,  
широкие губы



## Реакционные учения

Расизм – учение о превосходстве одной расы над другой.

Социальный дарвинизм – учение о переносе законов природы в человеческое общество.