

Человеческие расы, их родство и происхождение



найти ответы на вопросы:

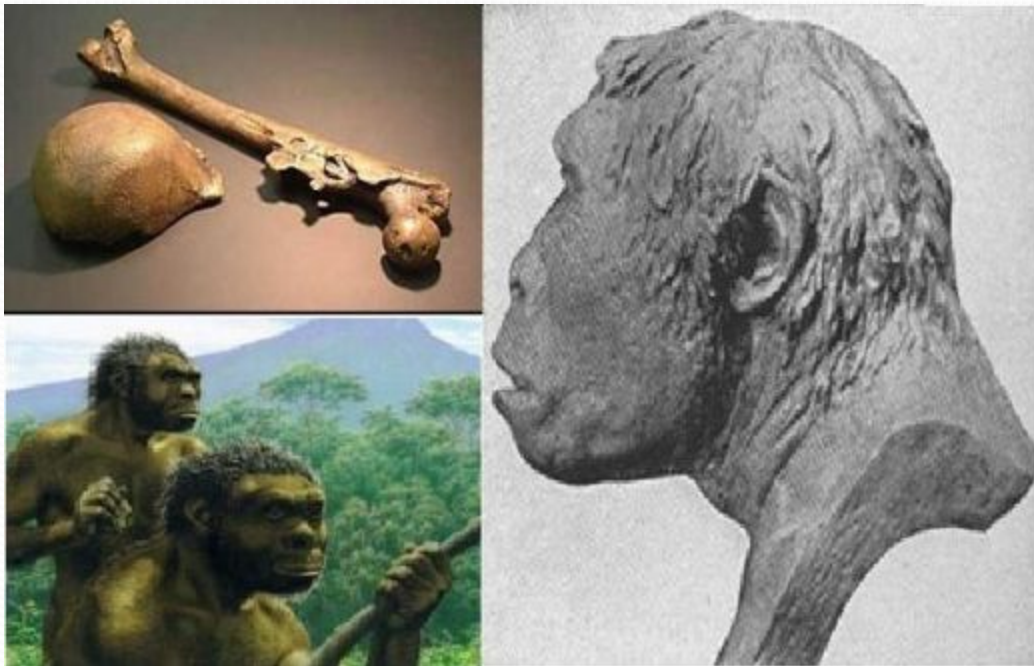
- 1) Что такое расы? Расоведение? Расизм?
- 2) Как произошли расы?
- 3) Почему люди разных рас так отличаются внешне? Есть ли внутренние отличия между ними?
- 4) Какие механизмы лежат в основе формирования рас?

ТЕРМИНОЛОГИЯ

- ЭВОЛЮЦИЯ
- АНТРОПОГЕНЕЗ
- ДВИЖУЩИЕ СИЛЫ АНТРОПОГЕНЕЗА
- МОРФОЛОГИЯ
- ОЛДОВАЙСКАЯ КУЛЬТУРА
- ПИТЕКАНТРОП
- ДРИОПИТЕК
- АЛЛЕЛИ
- ГЕНОФОНД

ПРОВЕРЯЕМ ДОМАШНЕЕ ЗАДАНИЕ

- НА каком основании питекантропа и синантропа можно считать предками человека?



питекантроп



синантроп

ПРОВЕРЯЕМ ДОМАШНЕЕ ЗАДАНИЕ

- КАК Вы считаете, на чем основано утверждение, что кроманьонцы первые современные люди?

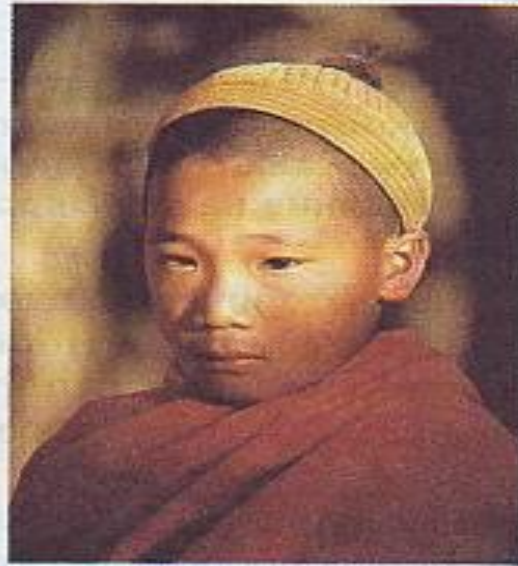


Кроманьонцы из пещеры Мурзак-Коба (реконструкция М. М. Герасимова).

кроманьонцы

ТЕМА УРОКА

ЧЕЛОВЕЧЕСКИЕ РАСЫ



1. Что такое расы?
2. Какие расы Вам известны?
3. Каковы особенности различных рас?

РАБОТА по дидактическим карточкам

РАСЫ – это подразделение одного вида или каждая из НИХ является отдельным видом?

- **1. Что такое вид?**
- **2. Как называют признаки по которым один вид отличается от другого?**
- **Перечислите критерии вида?**
- **Какой из критериев является определяющим?**

РАСЫ – это подразделение одного вида или каждая из них является отдельным видом?

			
Цвет кожи			
Форма носа			
ВОЛОСЫ			
Особенности разреза глаз			

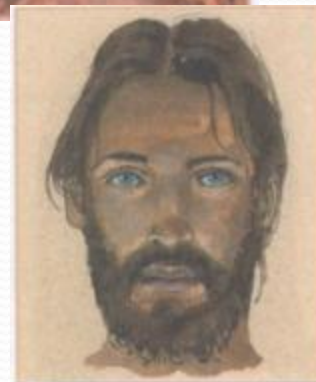
Европеоиды

Природный ареал европеоидов — от Европы до Урала, Северная Африка, Юго-западная Азия и Индостан.

Включают нордическую, средиземноморскую, фальскую, альпийскую, восточно-балтийскую, кавкасионскую, динарскую и другие подгруппы.

Отличается от других рас:

- -узким лицом
- -мягкими волосами
- -цвет кожи на севере светлый, а на юге смуглый
- -сильно выступающий нос



Негроиды

Природный ареал — Центральная, Западная и Восточная Африка.

Характерные отличия

- курчавые волосы,
- темная кожа,
- расширенные ноздри,
- толстые губы и др.

Выделяется восточная подгруппа (нилотский тип, высокорослый, узкосложенный) и западная подгруппа (негрский тип, круглоголовый, среднероста). Особняком стоит группа пигмеев (негрильский тип).



ПИГМЕИ-представители негроидной расы



Монголоиды

Изначально населяли Восточную Евразию, сформировались на территории современной Монголии.

Главная черта — защита глаз от повышенной инсоляции, пыли, холода и т. д.

Для этого служит **узкий разрез век**,
дополнительная складка — эпикантус,
тёмная радужка,
густые ресницы,
выступающие скулы с подушками жира,
длинные (если не стричь) прямые и черные волосы.

Выделяют две контрастирующие группы: северную (массивные, высокие, светлокожие, с крупным лицом и низким сводом черепа) и южную (грацильные, невысокие, смуглые, небольшое лицо и высокий лоб). Молодая раса — около 12 тысяч лет.



Монголоидная раса



Итак, вот 3 основные расы: европеоидная, негроидная и МОНГОЛОИДНАЯ



Некоторые ученые выделяют и четвёртую расу –
австралоидную.

В нашей классификации её рассматривают в негроидной или
правильней сказать в АВСТРАЛО-НЕГРОИДНОЙ

Австралоиды

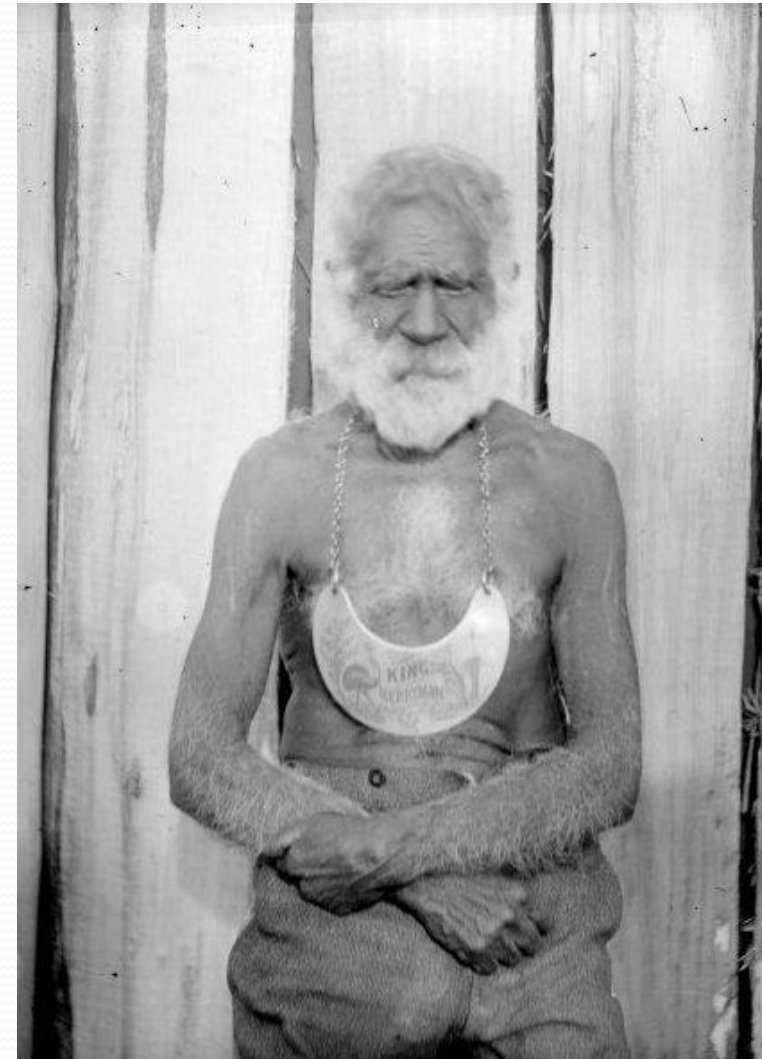
Древняя раса, имевшая огромный ареал, ограниченный регионами: Индостан, Тасмания, Гавайи, Курилы (то есть почти половина земного шара).

Повсеместно вытеснялась и смешивалась с мигрантами.

Чрезвычайно разнообразная раса.

Черты внешности коренных австралийцев

- более светлая **кожа коричневых оттенков,**
- **крупный нос,**
- **длинные волнистые волосы,** выгорающие как пакля,
- **массивное надбровье,**
- **мощные челюсти** резко отличают их от африканских негроидов.



РАСЫ – это подразделение одного вида или каждая из них является отдельным видом?

			
ОТЛИЧАЮТСЯ ЛИ:			
А) по отношению лицевого и мозгового черепа			
Б) по объёму головного мозга			
В) по строению руки, стопы			
Г) по группам крови			

РАСЫ – это подразделение одного вида или каждая из них является отдельным видом?

			
ОТЛИЧАЮТСЯ ЛИ:			
А) по отношению лицевого и мозгового черепа	Не отличаются		
Б) по объёму головного мозга	Не отличаются		
В) по строению руки, стопы	Не отличаются		
Г) по группам крови	Не отличаются		

РАСЫ – это подразделение одного вида или каждая из них является отдельным видом?

			
ОТЛИЧАЮТСЯ ЛИ:			
Д) по строению внутренних органов			
е) умственному развитию			
Количество хромосом:			
А) в клетках тела			
Б) гаметах			

РАСЫ – это подразделение одного вида или каждая из них является отдельным видом?

			
ОТЛИЧАЮТСЯ ЛИ: Д) по строению внутренних органов	Не отличаются		
е) умственному развитию	Не отличаются		
Количество хромосом: А) в клетках тела	46 хромосом		
Б) гаметах	23 хромосомы		

Какой вывод можно сделать?

Во всех расах большинство генов представлено одними и теми же аллелями; различие состоит лишь в соотношениях, в которых эти аллели участвуют в генофонде. Количество генов отличающих одну расу от другой невелико, и они определяют лишь внешние признаки: *цвет кожи, цвет глаз, форму носа и т.д.*, т. е. они имеют одинаковый наследственный потенциал, а значит и единое происхождение

**Какой вывод можно
сделать?**

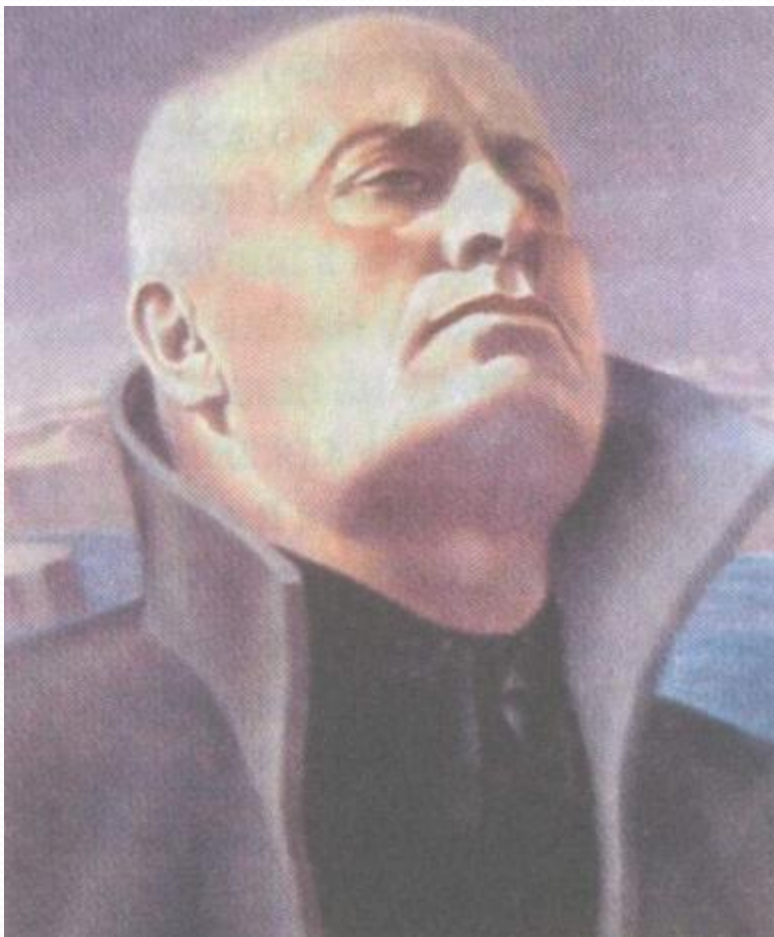
РАСЫ –

**это подразделения
одного вида *Homo
sapiens***

расизм



фашизм

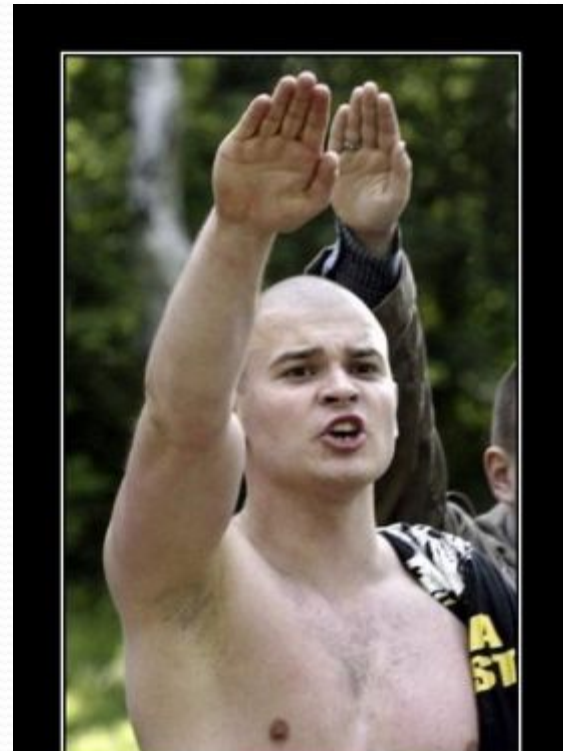


Муссолини



Гитлер

СКИНХЕДЫ



ЕВГЕНИКА

- **Евгэника** — учение о селекции применительно к человеку, а также о путях улучшения его наследственных свойств.
- Евгеника была широко популярна в первые десятилетия XX века, но впоследствии стала ассоциироваться с нацисткой Германией, отчего её репутация значительно пострадала. К концу XX века развитие генетики и репродуктивных технологий снова подняли вопрос о значении евгеники и её этическом и моральном статусе в современную эпоху.

Несостоятельность расизма





1. Что такое расы?

2. Какие расы Вам известны?


Перечислите признаки каждой расы.

**3. Какие механизмы лежат в
возникновении рас?**

**4. На чем основаны расовые различия
людей?**

5. Что такое расоведение?

6. что такое расизм?

- 
- 1. Какой мой самый большой успех на уроке?**
 - 2. Что нового и интересного узнал я на уроке?**
 - 3. Что бы я хотел узнать ещё по этой теме?**
 - 4. Мои пожелания себе, одноклассникам и учителю?**

Домашнее задание

Прочитать параграф 48, ответить на вопросы после параграфа и **подумать** на вопрос:

Будут ли усиливаться или сглаживаться расовые признаки в будущем человеческом обществе ?