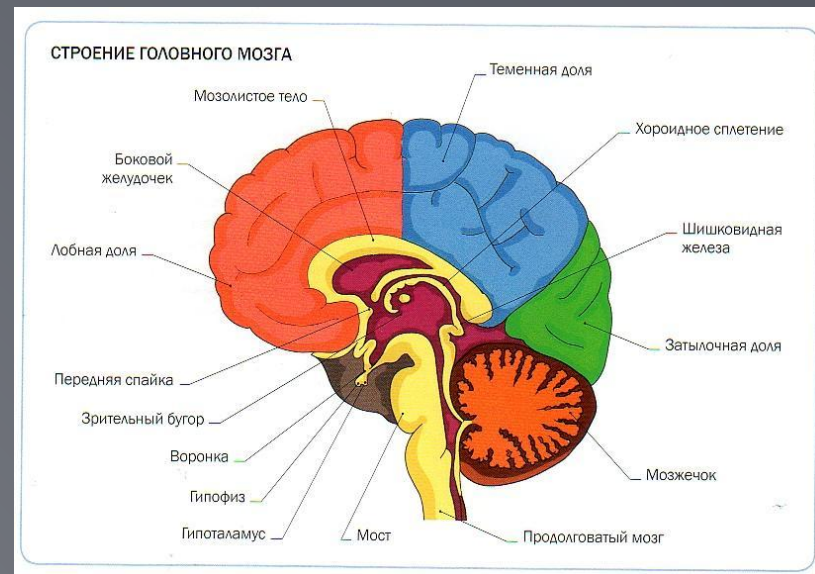


ЧЕЛОВЕЧЕСКИЙ МОЗГ

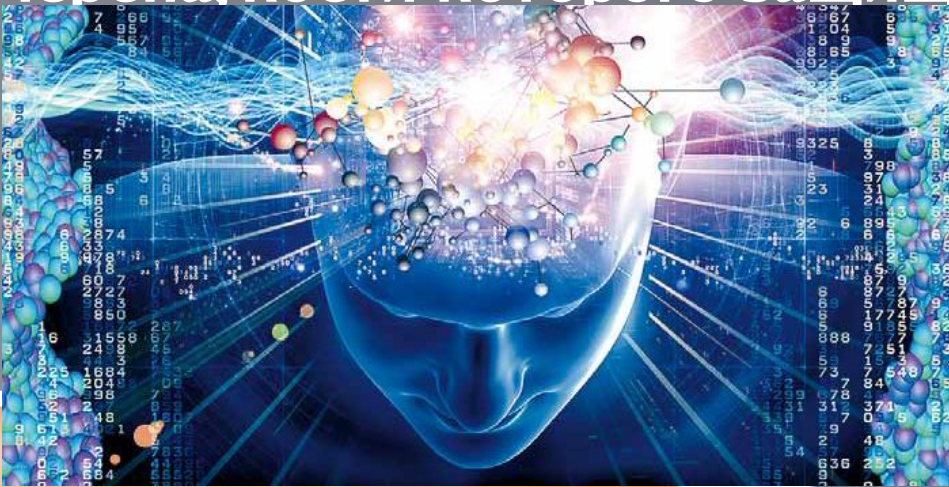


«Из непостижимого хаоса вечно возникающих туманностей слагается, в конечном счете, высшая форма природы – человеческий мозг.»

Задача науки – понять закономерности этого развития – от материальной частицы, возникающей в вихрях энергии мировых пространств, до человеческого мозга, излучающего дивную энергию мысли...»

Алексей Толстой

- ▶ **Мозг** – это орган центральной нервной системы животных и человека.
- ▶ Главной мозг самый непознанный орган.
- ▶ Исследованием занимается множество разных направлений, таких как **психология, нейрофизиология, психофизиология, генетика, молекулярная биология** и др.
- ▶ Головной мозг занимает всю полость мозгового отдела черепа, кости которого защищают его от внешних

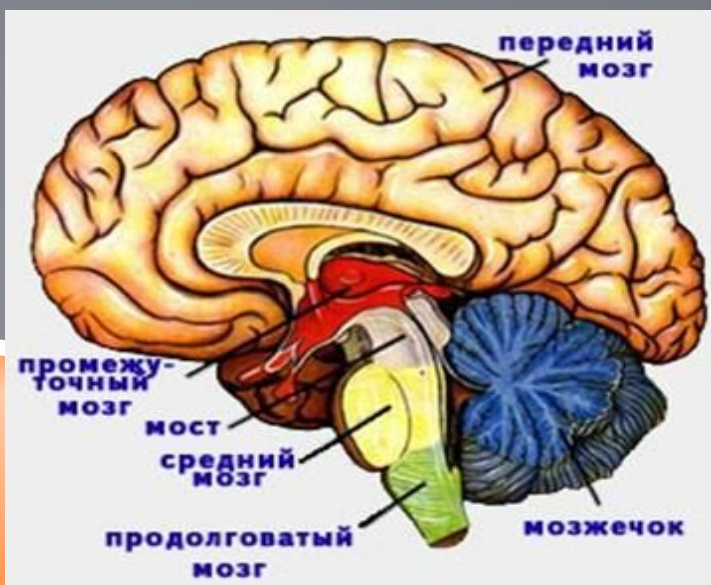


- ▶ **Мозг можно разделить на три большие части:**

полушария большого мозга

мозжечок

ствол мозга



- ▶ **Также в головном мозге выделяют пять отделов:**

продолговатый мозг

задний мозг, включающий в себя мост и мозжечок

средний мозг


промежуточный мозг

передний мозг

ОСНОВНЫЕ ФУНКЦИИ ГОЛОВНОГО МОЗГА

(АМЕРИКАНСКИЙ НЕЙРОБИОЛОГ ФЛОЙД БЛУМ, АРЛАЙН ЛАЙЗЕРСОН И
ЛОРА ХОФСТЕДТЕР)

Мозг обязан контролировать:




Человеческие ощущения (зрение, слух, обоняние, чувство равновесия и так далее);




Движения (произвольные, и непроизвольные);



Работу внутренних органов;

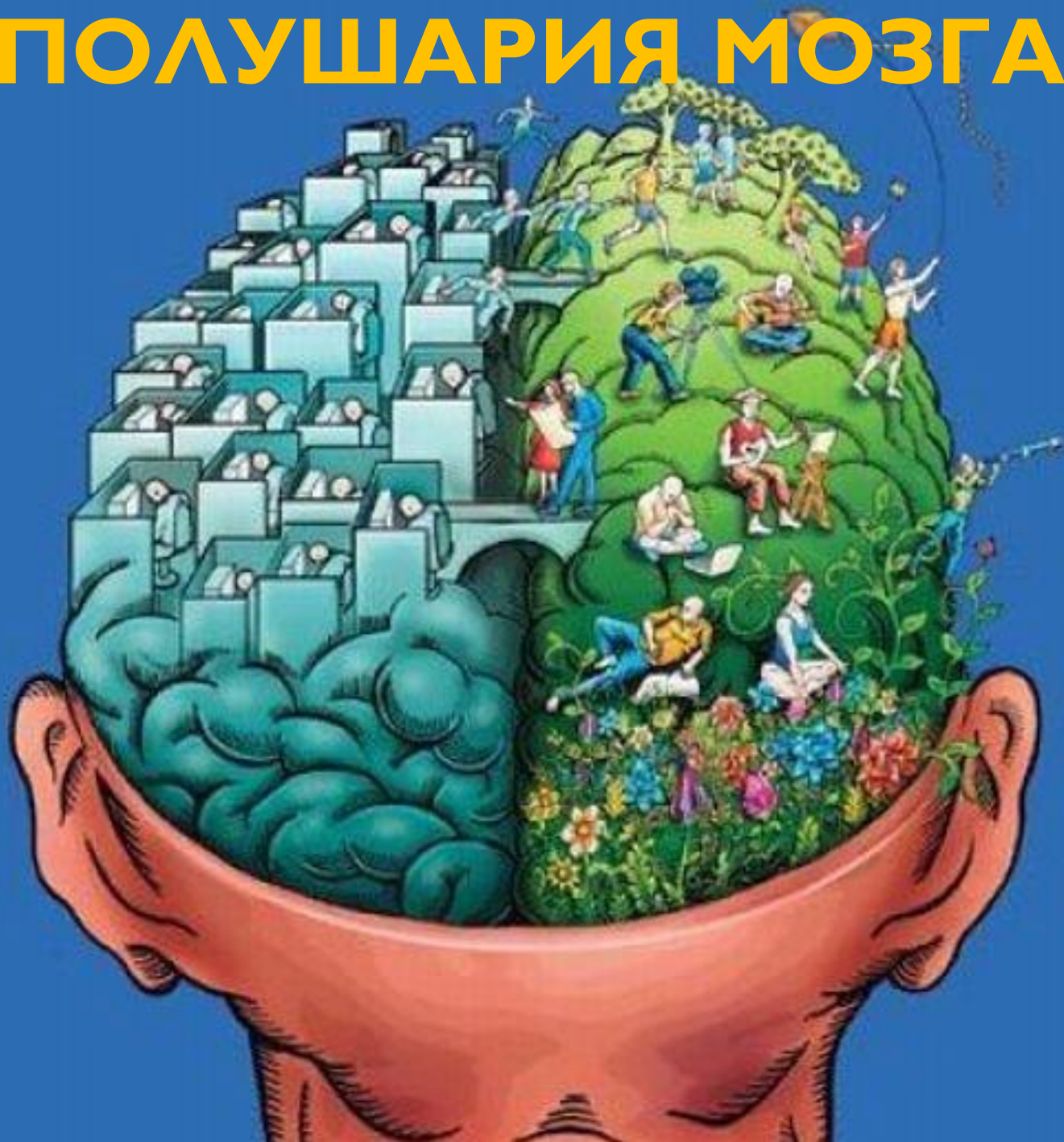


Продолжение рода, гормональная регуляция функций репродуктивной системы (именно обязанностью головного мозга является контроль за созреванием сперматозоидов и яйцеклеток, за течением беременности родов);



Приспособление, адаптацию к новым условиям (все адаптивные реакции являются проявлением высшей нервной деятельности).

ПОЛУШАРИЯ МОЗГА



ЛЕВОЕ ПОЛУШАРИЕ МОЗГА

ЯЗЫК

АНАЛИЗ

СТРУКТУРА

СИСТЕМНОСТЬ

РАЦИОНАЛЬНОЕ
МЫШЛЕНИЕ

Познавательное

- ▶ Люди, которые лучше думают левым полушарием, аналитичны и логичны.
- ▶ Они больше имеют дело с тем, что **ощутимо**.
- ▶ Они используют абстрактные символы, слова и числа, и им нравятся обобщения.
- ▶ Они медленнее обрабатывают информацию.

ПРАВООЕ ПОЛУШАРИЕ МОЗГА

Эмоциональное

- ▶ Люди, демонстрирующие эмоциональный стиль мышления, обычно бывают целостными и импрессионистскими.
- ▶ Они отводят чувствам главенствующую роль в принятии решений
- ▶ Они часто употребляют метафоры, образы и рассказы
- ▶ Они быстро делают утверждения, т. к. быстрее обрабатывают информацию
- ▶ Они уделяют много внимания неуловимым сигналам и преуспевают в невербальной коммуникации.

ТВОРЧЕСТВО

ИНТУИЦИЯ

ЭМОЦИИ

ИРРАЦИОНАЛЬНОЕ
МЫШЛЕНИЕ

▶ **Многие люди не знают, что в течение длительного времени правое полушарие мозга считалось бесполезным, его называли «мертвым грузом» и приравнивали по значимости и полезности к аппендициту. Хирурги при возможности и без колебаний старались избавиться от него.**

▶ *"Мы живем в обществе, в котором больше ценится логическое мышление, а люди с доминированием левого полушария добиваются большего успеха. Ребенок с доминирующим левым полушарием, который успешно выполняет арифметические действия, старательно учит уроки и отличается прилежностью, получает в школе отличные оценки.*

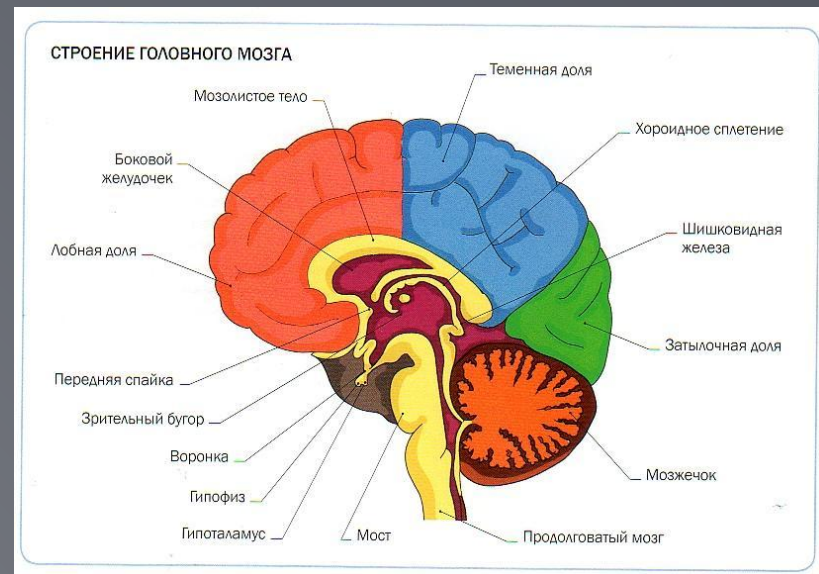
▶ *А ребенок с доминирующим правым полушарием, который предпочитает мечтать, глядя на облака, или сочинять разные истории вместо того, чтобы учить уроки, считается плохим учеником, потому что его стремления не поощряются нашим обществом".*

▶ **Однако затем все изменилось и люди стали больше внимания уделять правому полушарию, указывая на то, что его развитие немаловажно для развития творческого начала в личности. Стало формироваться мнение, что функции правого полушария важны для человека, не только потому, что там сосредоточено образное мышление, но и потому что эта область отвечает за способности в математике.**

Уникальная способность человеческого мозга, которая включает в работу обоих полушарий:

По результатам исследований одного английского университета, не имеет значения, в каком порядке расположены буквы в слове. Главное, чтобы первая и последняя буквы были на месте. Остальные буквы могут следовать в любом беспорядке, все равно текст читается без проблем. Причиной этого является то, что мы не читаем каждую букву по отдельности, а все слово целиком.

БЛАГОДАР Ю ЗА ВНИМАНИЕ!



**«Из непостижимого хаоса вечно возникающих туманностей
слагается, в конечном счете, высшая форма природы – человеческий
мозг.**

**Задача науки – понять закономерности этого развития – от
материальной частицы, возникающей в вихрях энергии мировых
пространств, до человеческого мозга, излучающего дивную энергию
мысли...»**

Алексей Толстой