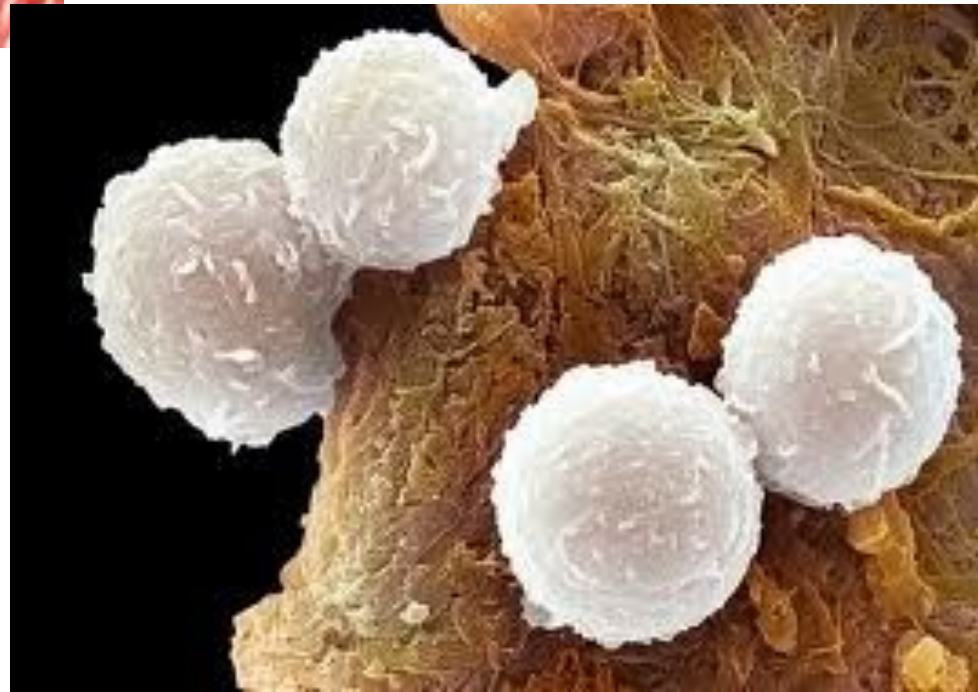
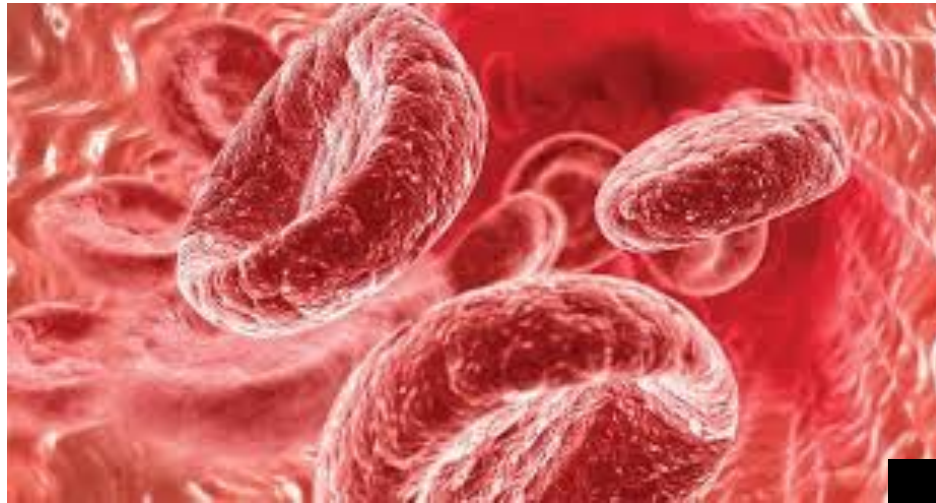
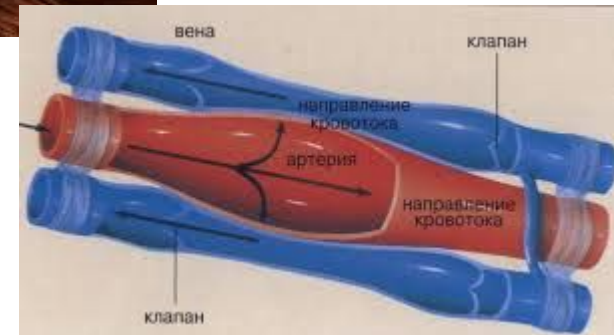


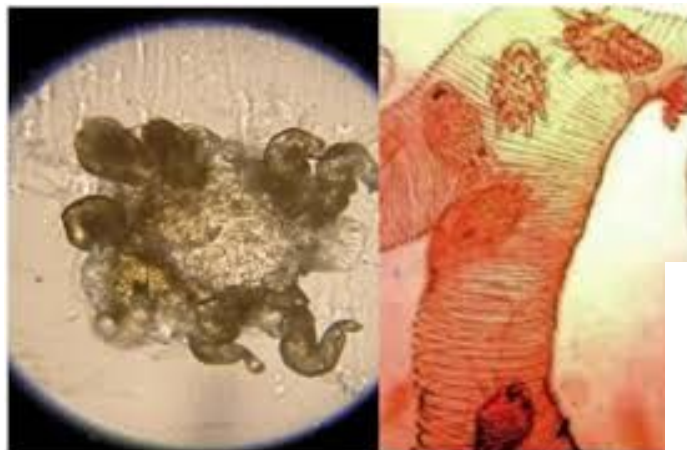
Какое значение имеет кровь в жизнедеятельности человека?



Какие структуры покровов тела обеспечивают защиту организма человека от воздействия температурных факторов среды? Объясните их роль.



Почему для удаления клеща, присосавшегося к телу человека, его надо смазать маслянистой жидкостью?





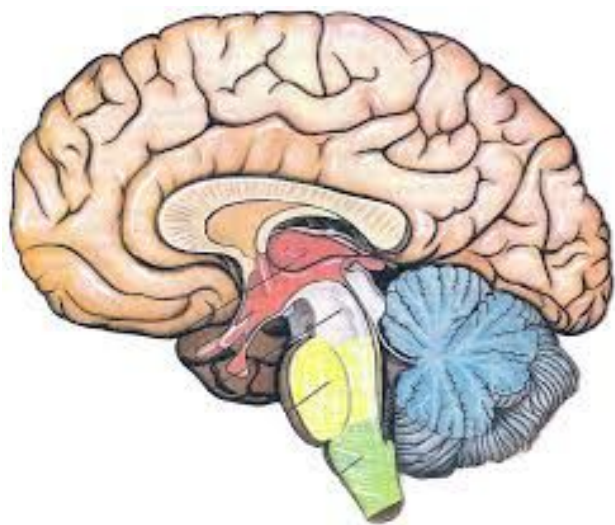
# Каковы функции пищеварительной системы человека?



Почему летом при жажде рекомендуется пить подсоленную воду?



Какие процессы поддерживают постоянство химического состава плазмы крови человека?





Введение в вену больших доз лекарственных препаратов сопровождается их разбавлением физиологическим раствором (0,9% раствором NaCl).  
Поясните, почему.

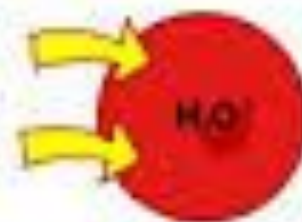
Гипертонический



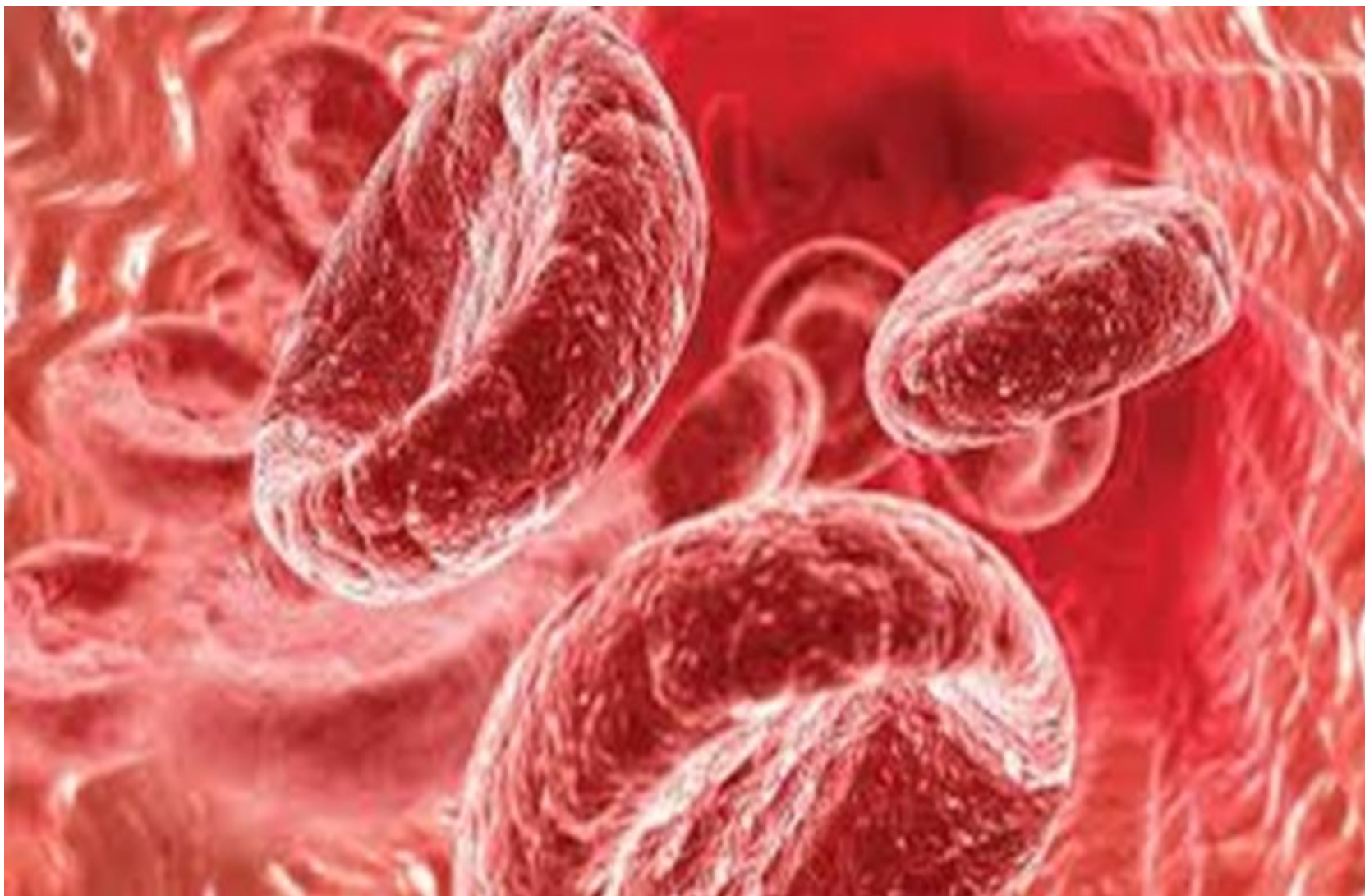
Изотонический



Гипотонический

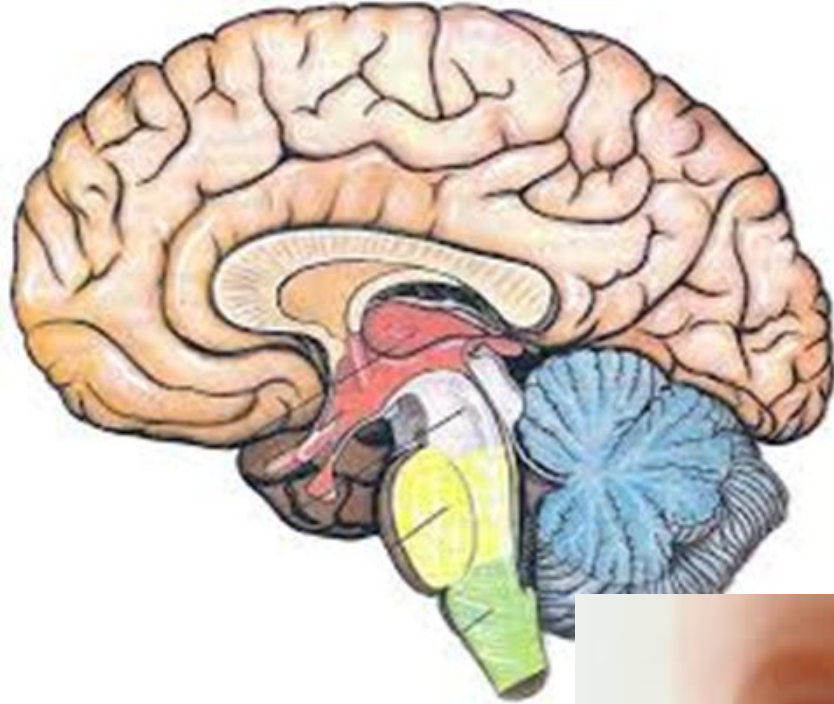


С чем связана необходимость поступления в кровь человека ионов железа? Ответ поясните.

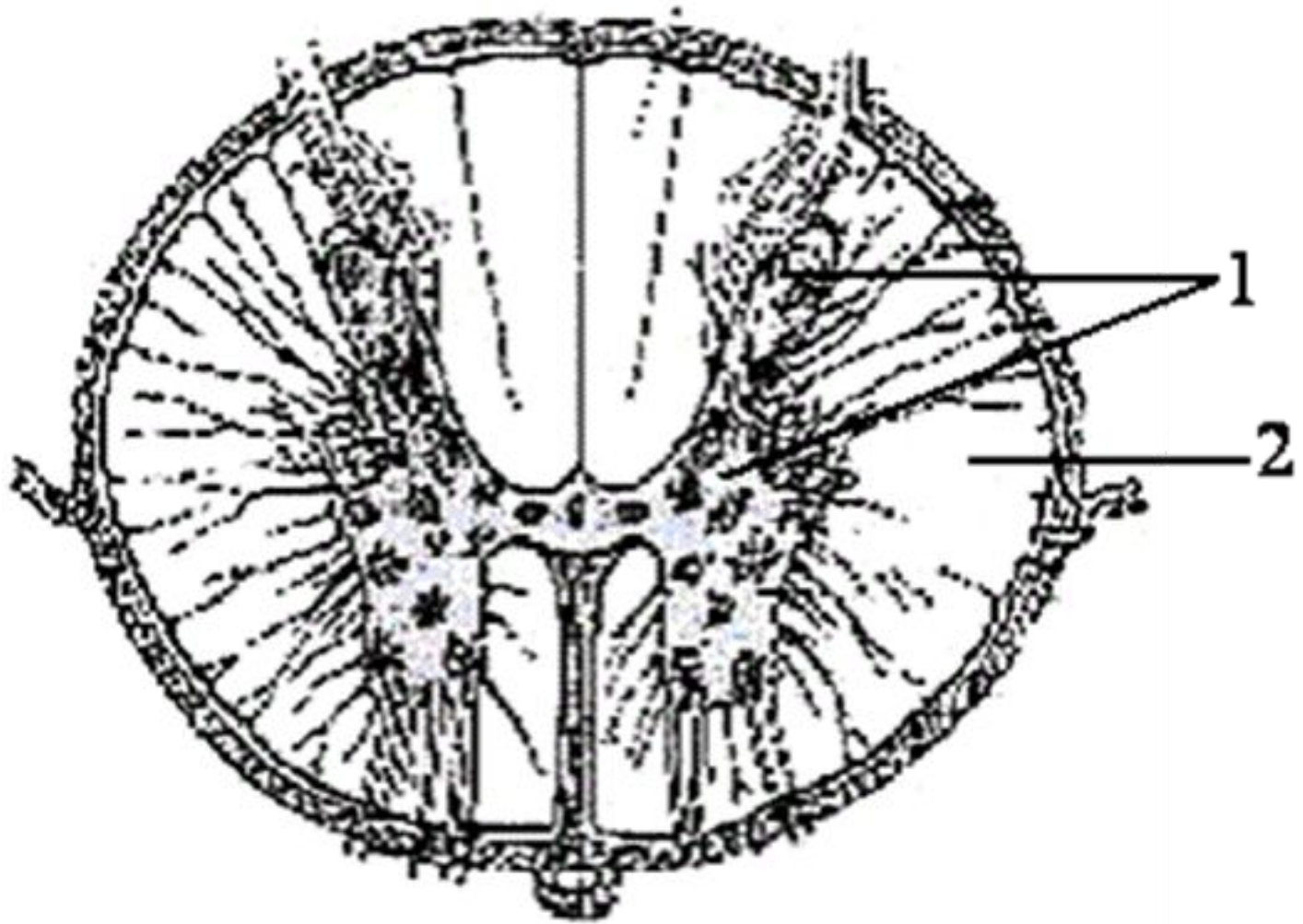




В древней Индии подозреваемому в преступлении предлагали проглотить горсть сухого риса. Если ему это не удавалось, виновность считалась доказанной. Дайте физиологическое обоснование этого процесса.

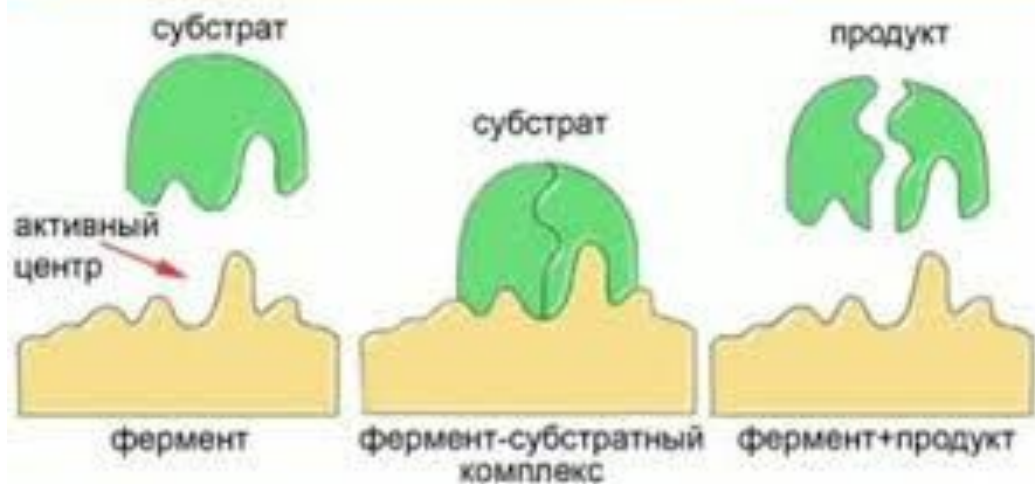


Назовите структуры спинного мозга, обозначенные на рисунке цифрами 1 и 2, и опишите особенности их строения и функции.



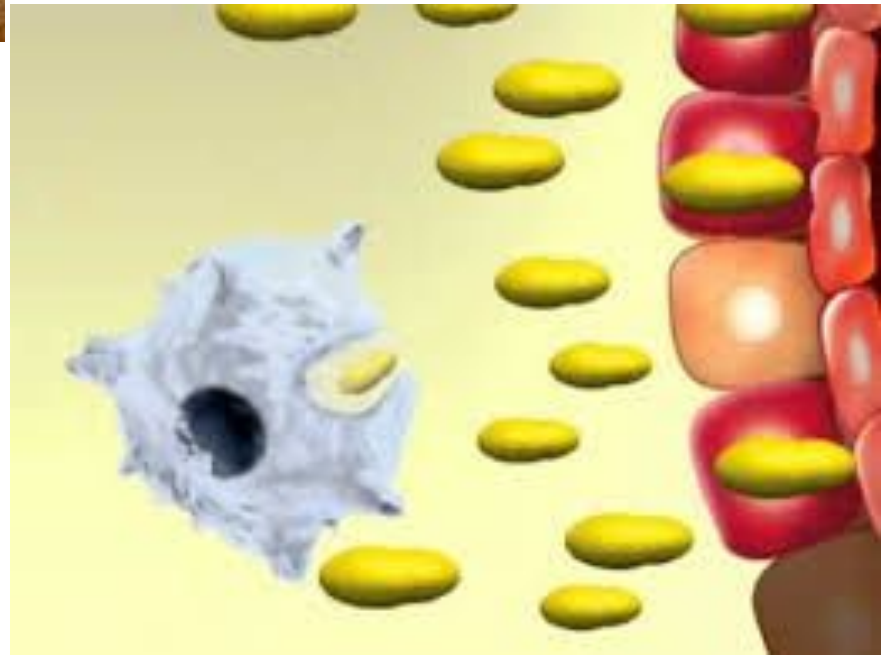
Что представляют собой витамины, какова их роль в жизнедеятельности организма человека?

### Механизм действия ферментов





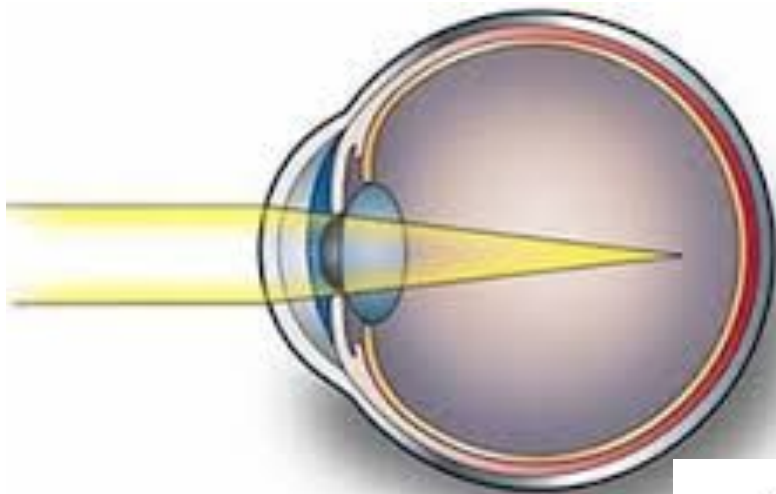
В чём проявляется защитная роль лейкоцитов в организме человека?



Почему объём мочи, выделяемой телом человека за сутки, не равен объёму выпитой за это же время жидкости?



Что такое близорукость? В какой части глаза фокусируется изображение у близорукого человека? Чем отличаются врождённая и приобретённая формы близорукости?

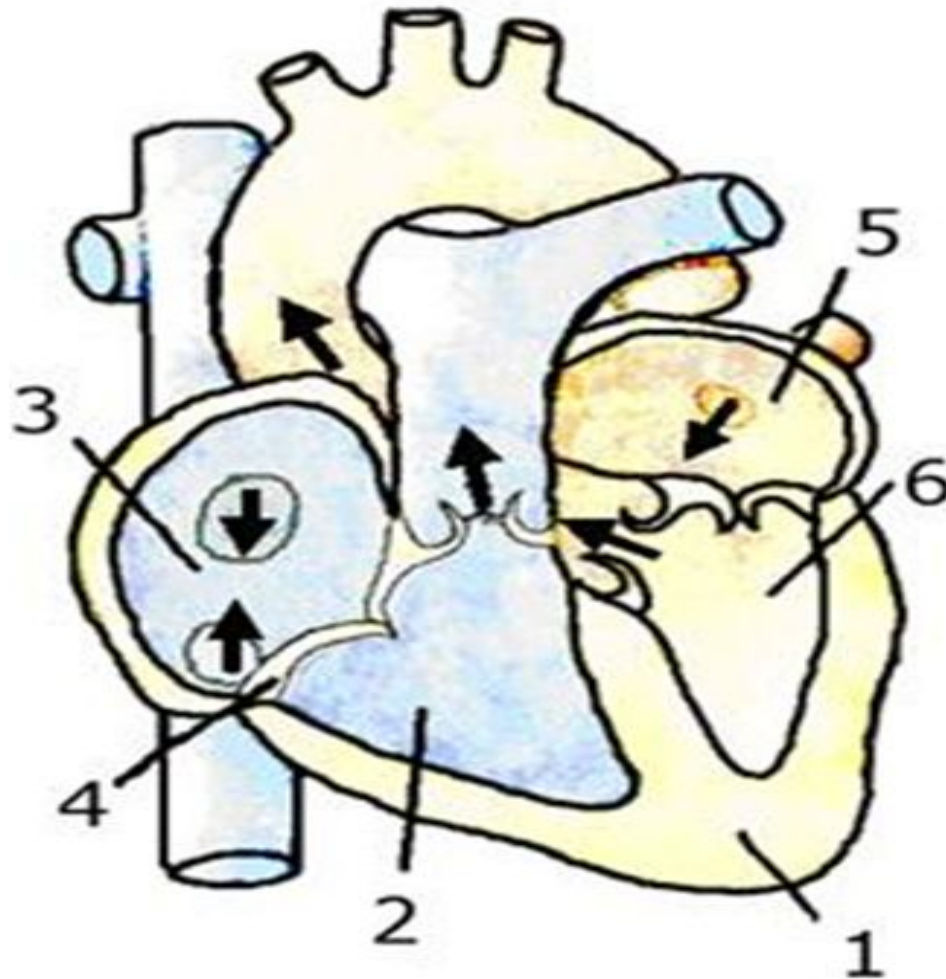


Сетчатка и форма глазного яблока - в норме

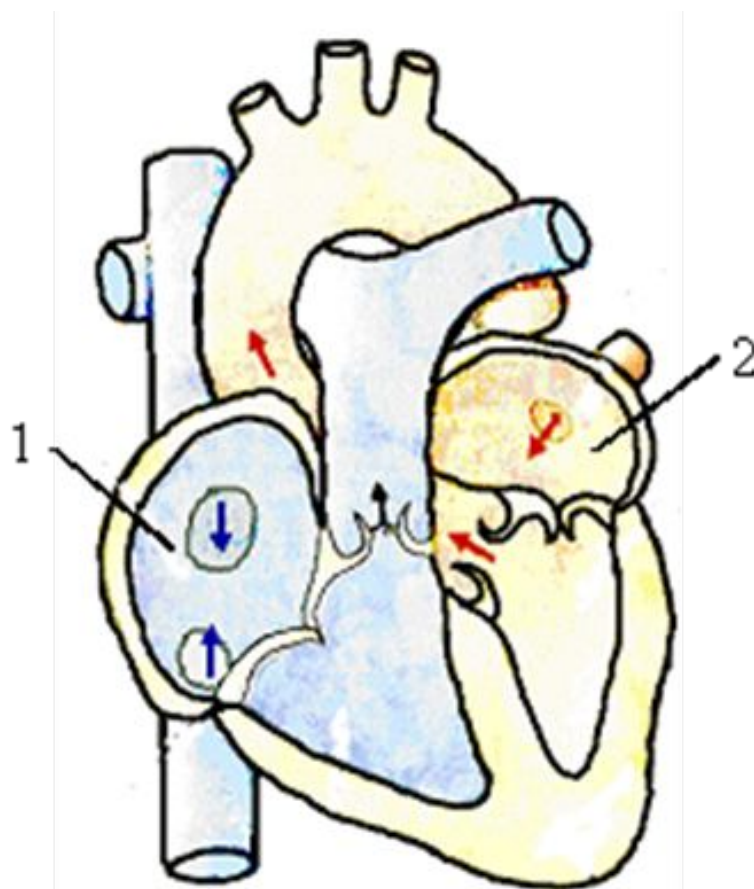
Сетчатка и форма глазного яблока - при миопии



По каким сосудам и какая кровь поступает в камеры сердца, обозначенные на рисунке цифрами 3 и 5? С каким кругом кровообращения связана каждая из этих структур сердца?



Назовите камеру сердца человека, которая обозначена цифрой 1. Какая кровь содержится в этой камере и по каким сосудам она в неё поступает?

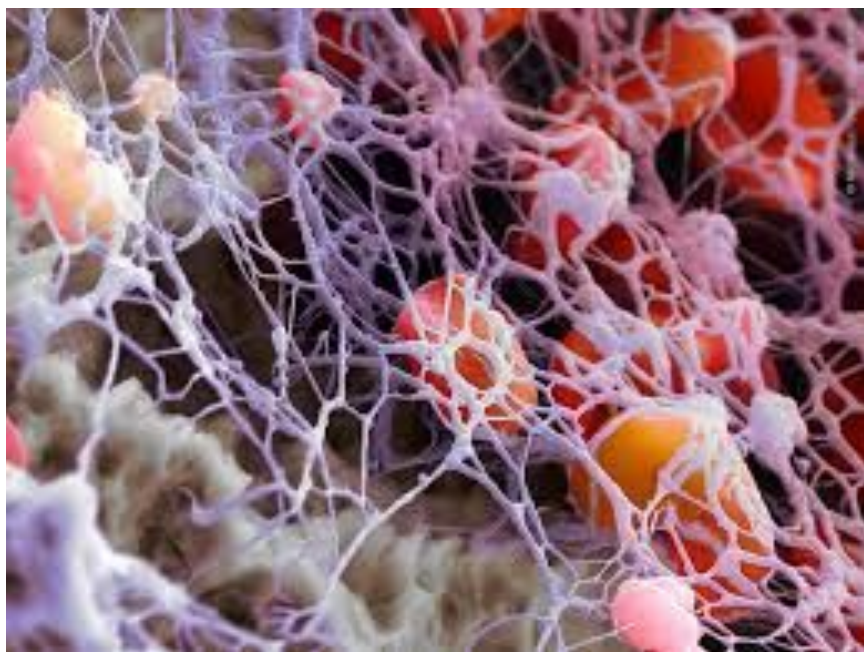


Какую роль играют слюнные железы в пищеварении у млекопитающих?  
Укажите не менее 3-х функций.

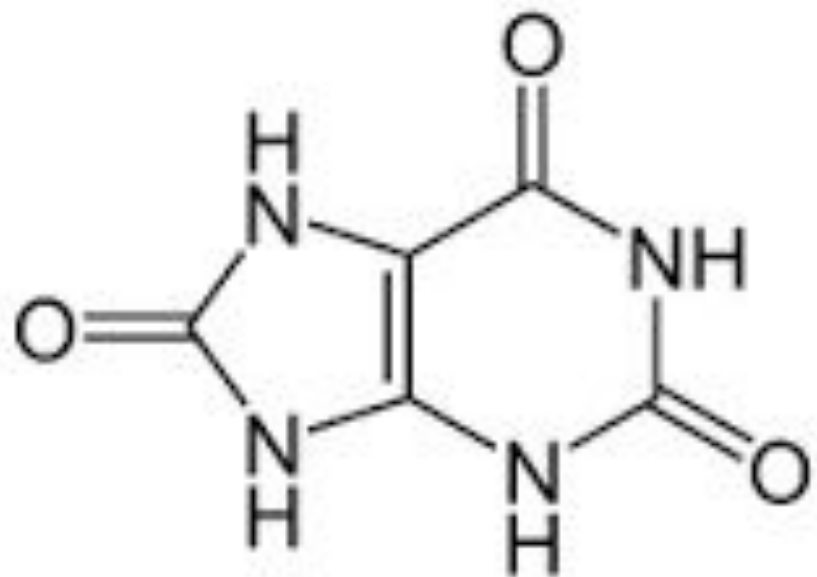




В образовавшейся на теле человека ране кровотечение со временем приостанавливается, однако может возникнуть нагноение. Объясните, какими свойствами крови это обусловлено.



Объясните, почему в клетках мышечной ткани нетренированного человека после напряжённой физической работы возникает чувство боли.



Как осуществляется нейрогуморальная регуляция отделения желудочного сока в организме человека? Ответ поясните.

Элементы ответа:

- 1) нервная регуляция осуществляется при непосредственном раздражении рецепторов ротовой полости и желудка (безусловнорефлекторная);
- 2) нервная регуляция осуществляется при раздражении рецепторов зрительного, слухового, обонятельного анализаторов (условнорефлекторная);
- 3) гуморальная регуляция: продукты расщепления органических веществ пищи всасываются в кровь и через кровь воздействуют на железы желудка.