

Черепахи



Латинское название черепаха получила от слова «testa», означавшего «кирпич», «черепица» или «глиняный сосуд». Русский аналог произошел от праславянского слова ѡсѣраха, которое в свою очередь произошло от измененного древнеславянского слова «ѡсѣръ», «черепок».



Характерным признаком черепах служит наличие панциря, который предназначен для защиты животного от естественных врагов. Панцирь состоит из костяных частей. Прочность панциря позволяет выдерживать нагрузки.

Карапакс состоит из костяных частей. У некоторых черепах панцирь покрыт роговыми щитками.

Особенностью панциря является то, что он растет вместе с животным. У некоторых черепах панцирь покрыт роговыми щитками.



В зависимости от видовой принадлежности размеры и масса черепахи существенно различаются. Среди этих животных существуют гиганты, весящие более 900 кг с размером карапакса 2,5 и более метров, но есть маленькие черепахи, вес тела которых не превышает 125 грамм, а длина панциря всего 9,7-10 см.



размеры, что позволяет быстро спрятать ее внутрь

надежного убежища. Однако существует виды с

овсем не

тавителей

ЗНЫЙ

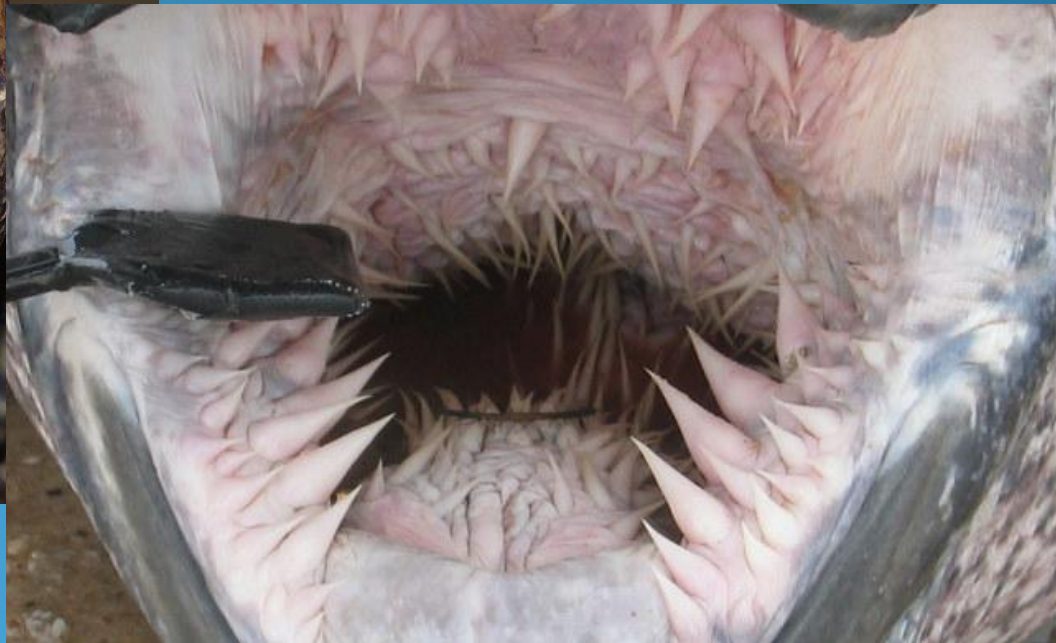
ИМИ.



Черепашки смотрят в землю. У водных представителей отряда они располагаются ближе к макушке и направлены вперед и вверх. Шея у большинства черепах короткая, однако, у отдельных видов она может быть сравнима с длиной карапакса.



Твердый и мощный клюв, поверхность которого покрыта шероховатыми выпуклостями, заменяющими зубы. В зависимости от типа питания они могут быть острыми, как бритва (у хищников), или с зубчатыми краями (у травоядных особей). У древних черепах, которые жили 200 миллионов лет назад, в отличие от современных особей были самые настоящие зубы. Язык у черепах короткий и служит только для глотания, а не для захвата пищи, поэтому он не высовывается наружу.



от образа жизни животного. Виды, которые обитают на суше, обладают уплощенными передними конечностями, приспособленными для рытья грунта, и мощными задними

лапа
облегчаю
всех чет
эволю

ичие
ьцами на
роцессе
ричем



Как определить пол черепахи?

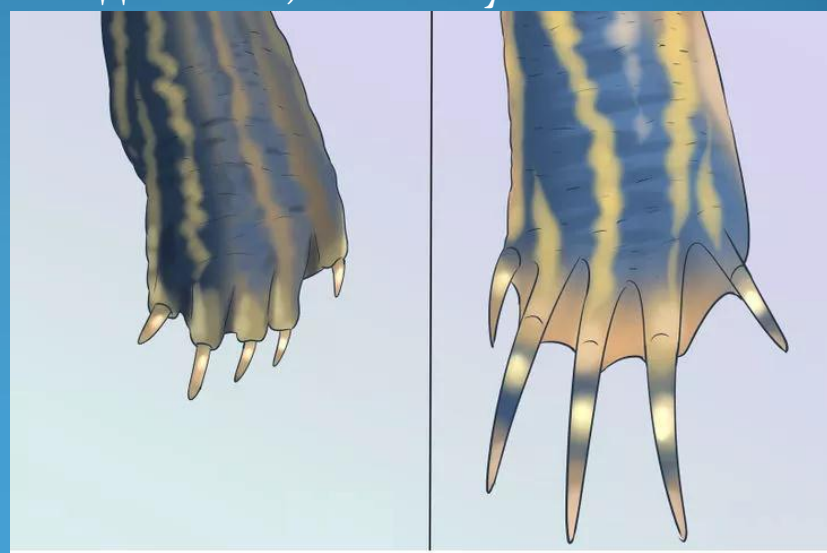
Из-за слабо выраженных половых признаков черепах очень непросто определить, кто из животных «мальчик», а кто «девочка». Тем не менее, если подойти к вопросу с внимательностью, изучив некоторые внешние и поведенческие характеристики этих экзотичных и интересных пресмыкающихся, то узнать их половую принадлежность покажется не таким уж сложным делом.

У самки он обычно имеет более удлинённую, вытянутую форму по сравнению с самцом.

Практически у всех видов, кроме леопардовой черепахи, когти самцов на передних конечностях длиннее, нежели у самок.



Слева самка, справа самец



Слева самка, справа самец

только сушу, но и пресноводные водоемы, а также теплые морские и океанские просторы. Не живут черепахи лишь в ледяных пустынях Арктики, Антарктиды и суровых условиях Гренландии. В ареал распространения этих рептилий не входит также Новая Зеландия и страны тихоокеанского побережья Латинской Америки.

Сухопутные виды черепах обитают в степях, пустынях, полупустынях и саванах Африки, Северной и Южной Америки, Австралии, Албании, Греции и Италии, Индии и Пакистана, России, Казахстана, Узбекистана и в других азиатских странах. Пресноводные рептилии облюбовали реки, озера и болота умеренного пояса Евразии, а также водоемы Африки, Южной Америки, Европы и Азии.

их обитания. Например, для сухопутных черепах основной питания является растительная пища: молодые ветки деревьев, фрукты и овощи, трава и грибы. Однако для поддержания белкового баланса в организме они иногда употребляют улиток, слизней и червей. Потребность во влаге сухопутные виды вполне удовлетворяют, поедая сочные части растений, однако при появлении возможности с большим удовольствием пьют воду



являются типичными хищниками. Для поддержания жизненных сил в их «меню» должны входить мелкие рыбы, лягушки, улитки и ракообразные (некоторые виды черепах обожают лакомиться креветками, мелкими каракатицами и кальмарами), яйца птиц, насекомые (сверчки, кузнечики), моллюски и членистоногие. Большие черепахи могут даже поймать птицу, например, утку. Но наряду с этим в небольшом количестве водные черепахи поедают растительную пищу, а растительноядные особи едят животную пищу. Существуют пресноводные черепахи, которые в молодом возрасте едят лягушек и рыб, а повзрослев, переходят на растительную пищу. Также существуют всеядные виды морских черепах. У некоторых представителей рода меню очень даже специфическое. К примеру, коробчатые черепахи питаются ядовитыми грибами, кожистые черепахи и биссы поедают ядовитых медуз. От этой пищи мясо черепах становится ядовитым, что может привести к отравлению у тех, кто ловит и ест этих черепах.

Период черепахи наступит в разное время. Однако для всех представителей рода он имеет общие характерные черты. Самцы устраивают настоящие бои за право спариться с самкой. Сухопутные особи пытаются ударами панциря перевернуть соперника или заставить его убежать, а водные черепахи преследуют своего противника, бьют и кусают его острыми клювами. Прогнав конкурента, самец черепахи начинает ухаживать за женской особью, заставляя ее принять удобное положение для процесса спаривания. Привлекая самку, самцы могут «петь» ей серенады или поглаживать по морде своими передними лапами.



Для откладывания шарообразных или эллипсоидных яиц черепаха, поверхность которых покрыта прочной скорлупой либо кожистой оболочкой, женские особи используют ямки, вырытые в песке, собственные норы или даже гнезда крокодилов. Кладка черепахи засыпается сверху грунтом и уплотняется ударами пластрона.



отложенных яиц может быть от 1 до 200.

Длительность инкубационного периода

3 месяцев, однако у
эт срок может достигать
в течение брачного сезона



Представители

Красноухая черепаха



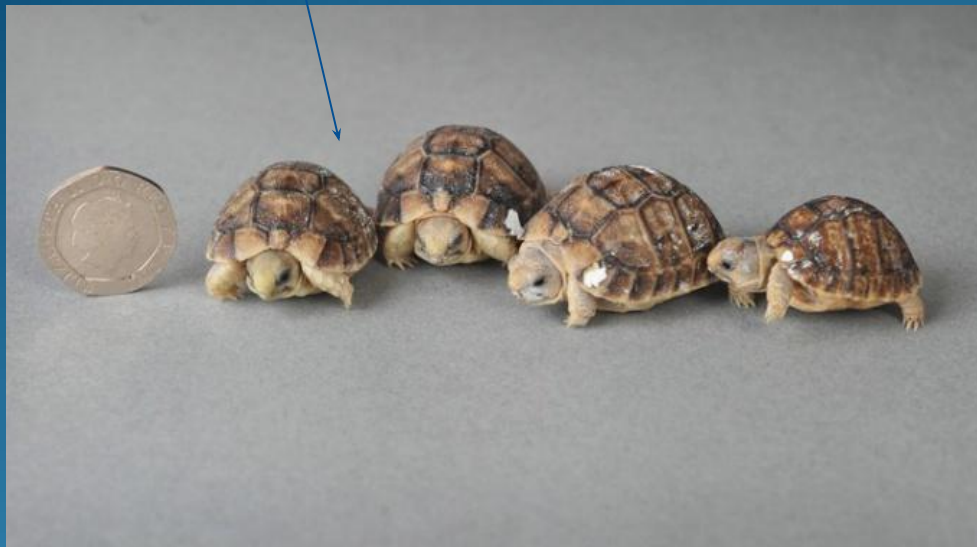
Морская черепаха



Галапагосская черепаха



Египетская черепаха



Леопардовая черепаха



Расписная черепаха

Конец

GIFR.ru

Спасибо
за внимание!