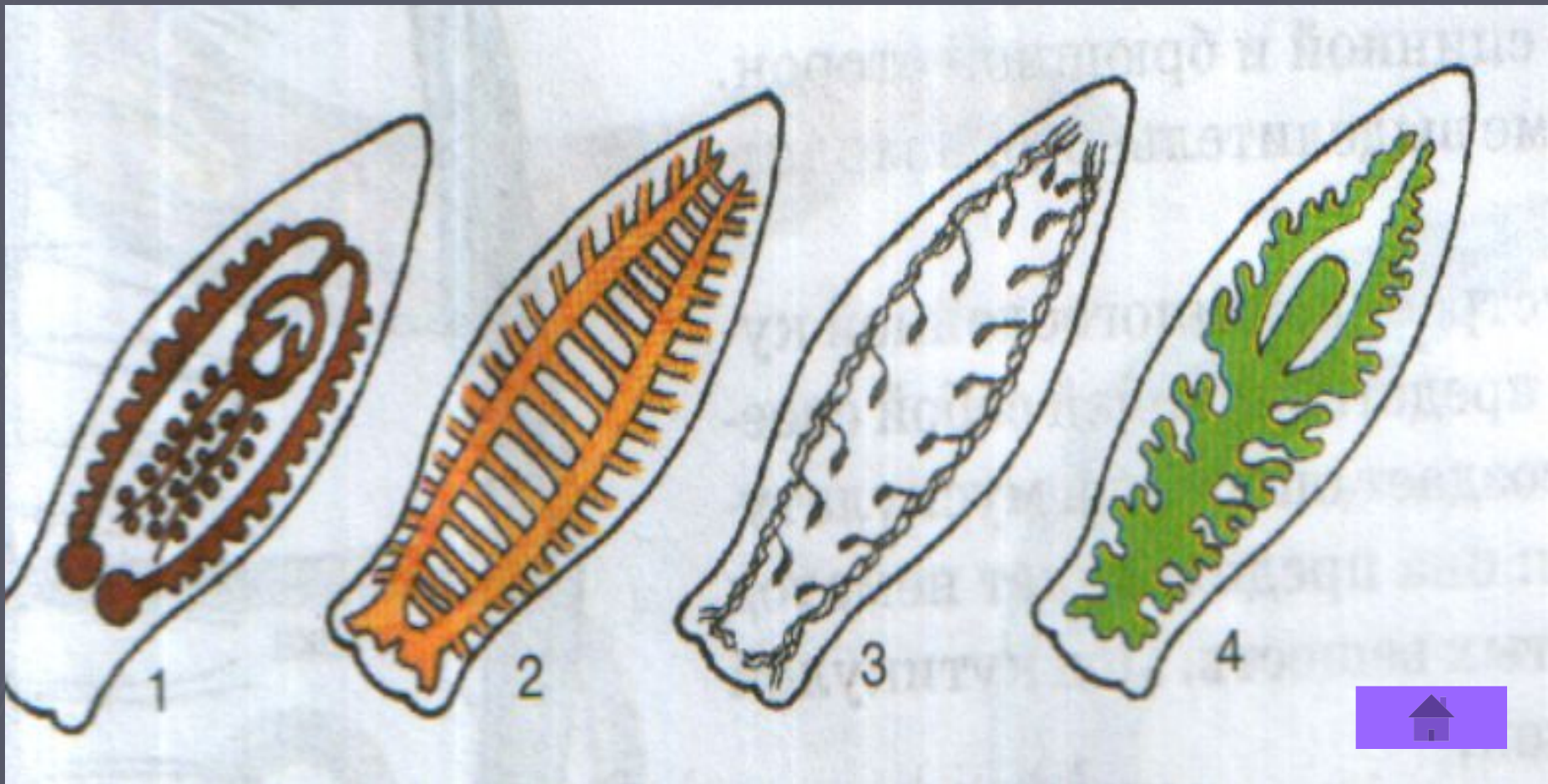


	Баллы				
Тип	1	2	3	4	5
Плоские	<u>П-1</u>	<u>П-2</u>	<u>П-3</u>	<u>П-4</u>	<u>П-5</u>
Круглые (Нематоды)	<u>Н-1</u>	<u>Н-2</u>	<u>Н-3</u>	<u>Н4</u>	<u>Н5</u>
Кольчатые	<u>К-1</u>	<u>К-2</u>	<u>К-3</u>	<u>К-4</u>	<u>К-5</u>
***	<u>№1</u>	<u>№2</u>	<u>№3</u>	<u>№4</u>	<u>№5</u>



Назовите системы органов плоских червей
обозначенные цифрами 1-4



- ▶ Кожные покровы печеночного сосальщика снабжены небольшими, загнутыми назад шипиками. На переднем конце тела и с брюшной стороны тела находятся две мускулистые присоски. Каково значение шипиков и присосок в жизни сосальщика?



- ▶ Если положить планарию на спинную сторону, то она перевернётся на брюшную сторону. При освещении её ярким светом, планария уползает в затенённые места. Объясните поведение планарии.



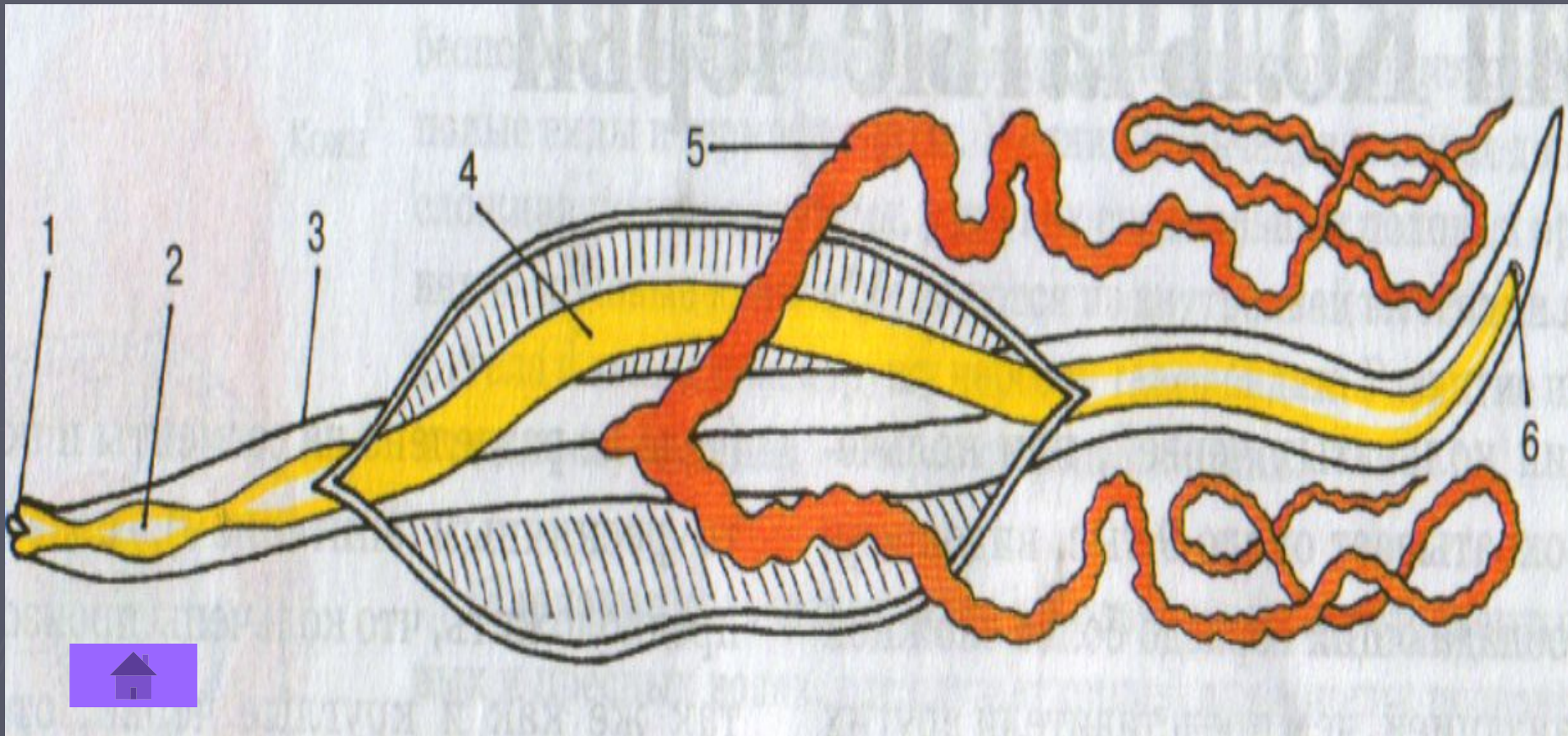
- ▶ Какой вывод можно сделать об уровне организации тканей и органов, если учесть, что планарии регенерируют из $1/279$ части тела?



▶ Регенерация – это ...



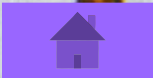
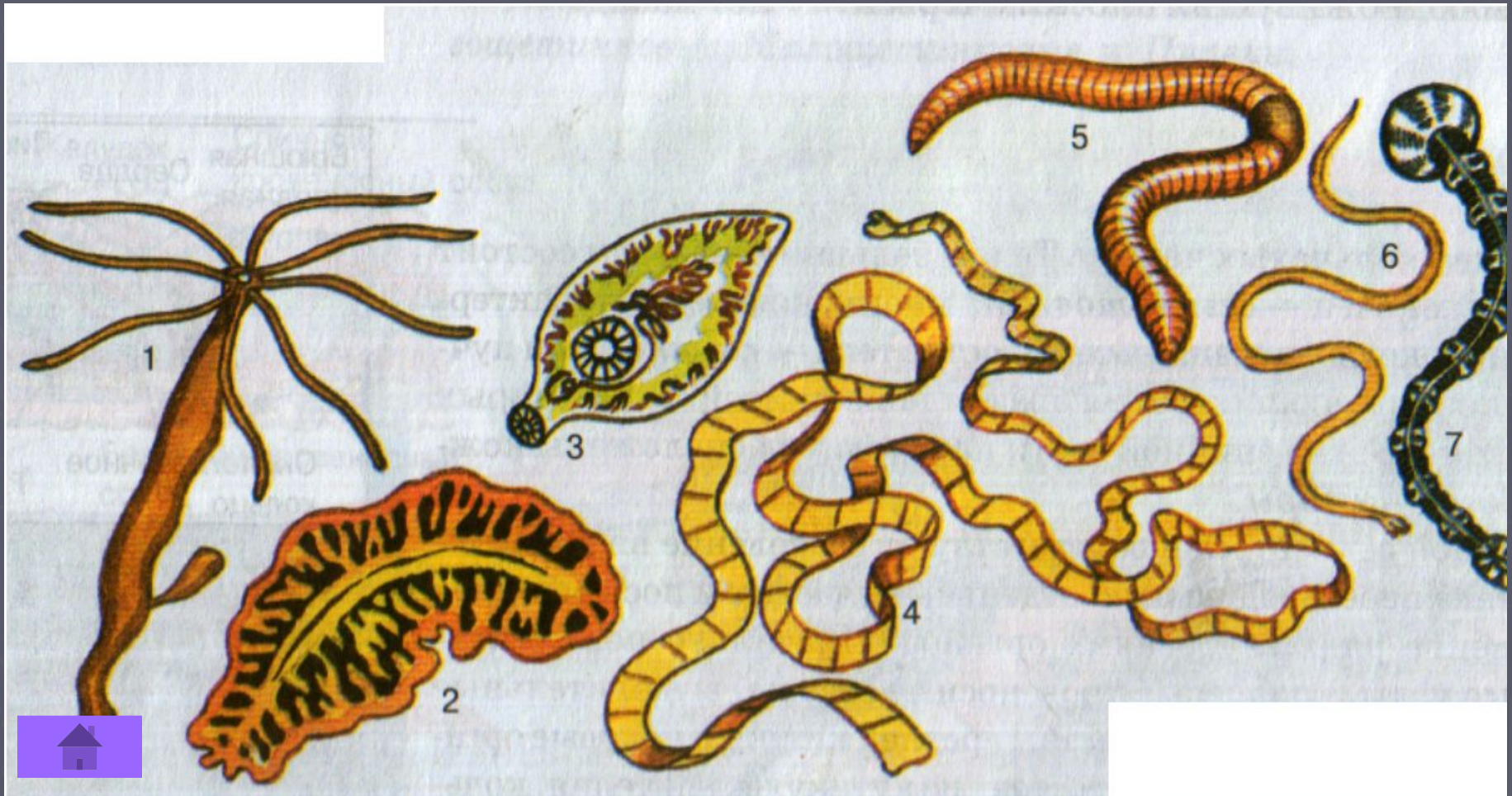
Назовите внутренние органы животного



▶ Гермафродиты – это ...



К каким систематическим группам относятся эти животные



- ▶ В XIX веке петербургский врач Вейс заметил, что у детей, которым в лечебных целях приписывали есть сырое мясо часто обнаруживались после этого солитёры. Объясните почему?



Охарактеризуйте и дополните цикл развития аскариды человеческой



К каким классам Кольчатых червей относят изображенных животных?

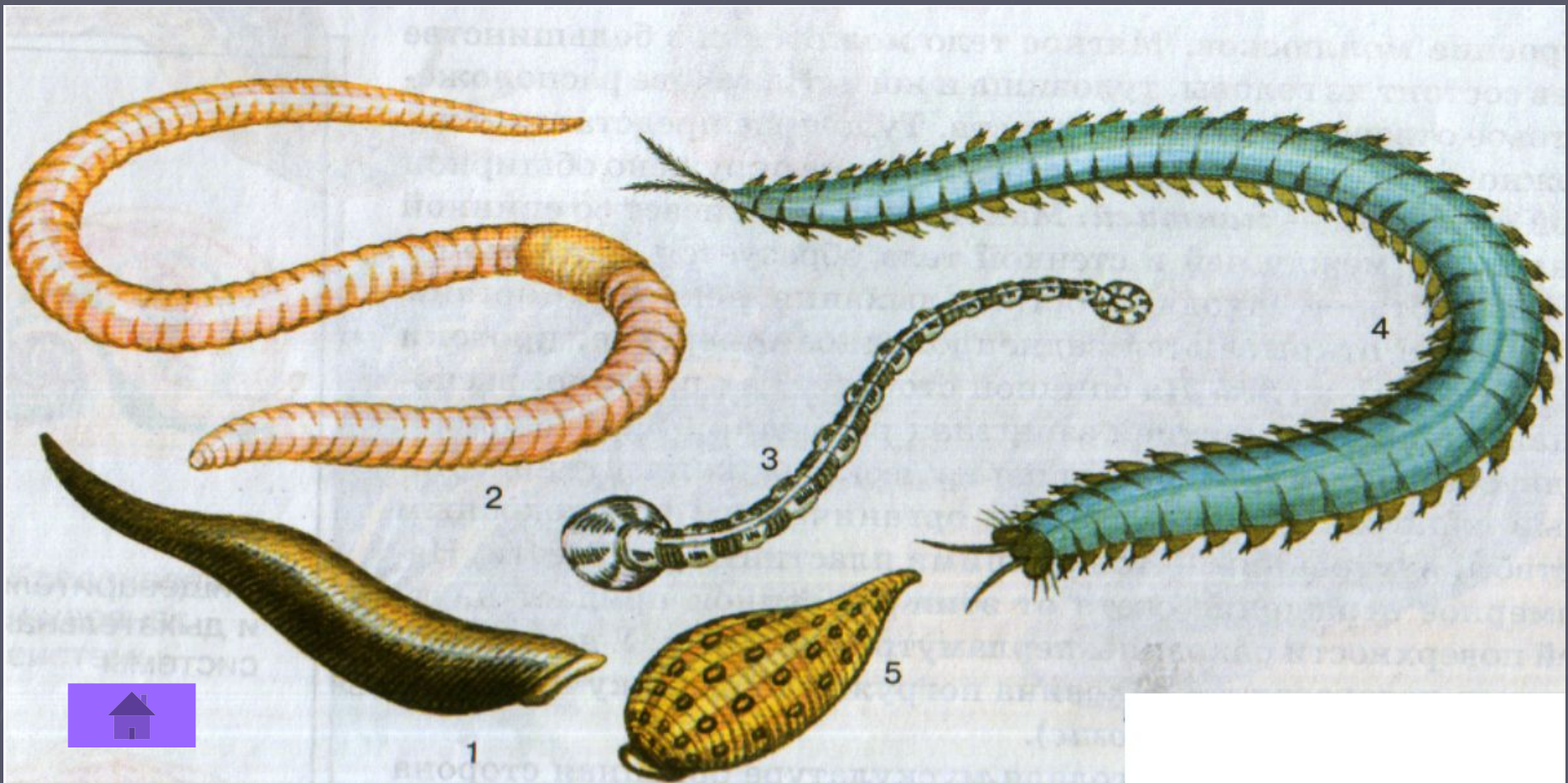


Схема жизненного цикла какого червя изображена?



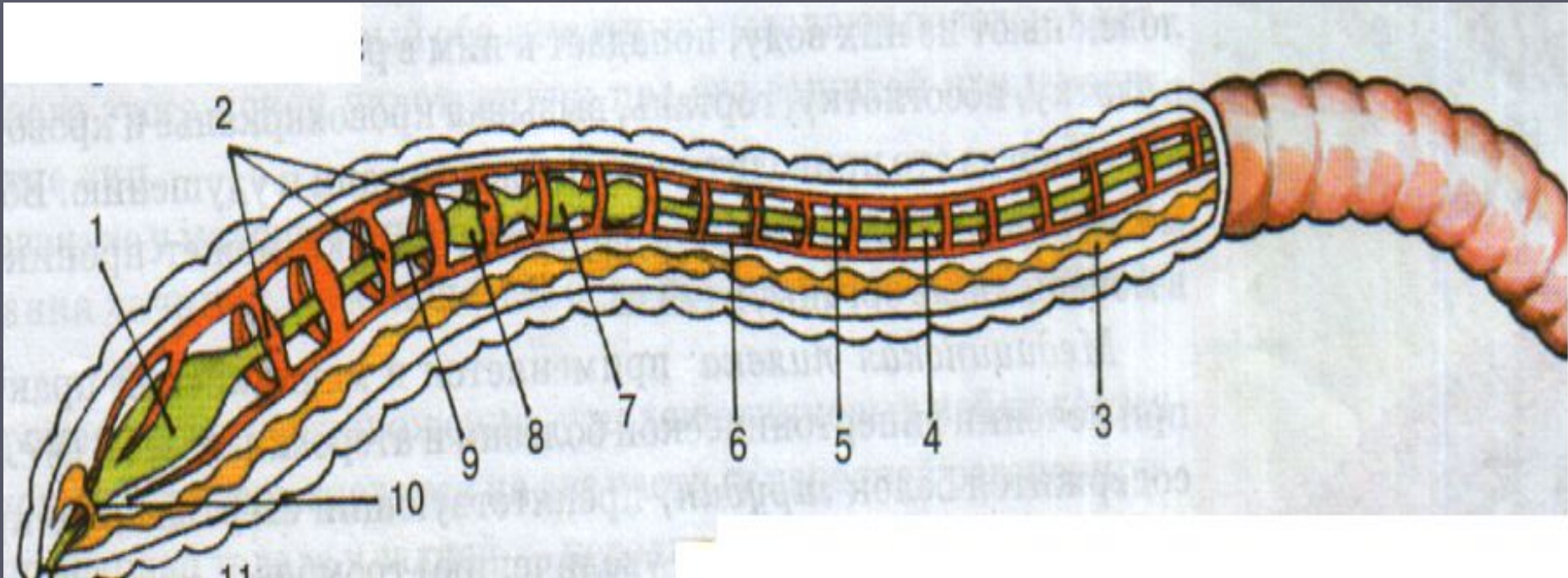
▶ Половой диморфизм – это ...



- ▶ Основной хозяин – это ...
- ▶ Промежуточный хозяин – это ...



Дайте названия внутренних органов дождевого червя



Установите соответствие между системами органов и функциями

	Системы органов	Функции
<input type="checkbox"/>	Пищеварительная система	А. Отвечает на раздражение.
<input type="checkbox"/>	Нервная система	Б. Доставляет клеткам кислород и другие питательные вещества.
<input type="checkbox"/>	Кровеносная система	В. Осуществляет выделение жидких продуктов обмена.
<input type="checkbox"/>	Выделительная система	Г. Обеспечивает воспроизведение себе подобных.
<input type="checkbox"/>	Система размножения	Д. Управляет работой организма.
		Е. Осуществляет переваривание и всасывание пищи.



- ▶ Известно, что если попробовать вытаскивать дождевого червя, заползающего в свою норку, то его скорее можно разорвать, чем вытащить. Почему?



- ▶ Медицинская пиявка имеет в глотке железы, вырабатывающие гирудин. Его пиявки впрыскивают в ранку при укусе вместе со слюной. После укуса пиявки ранка долго кровоточит. Какое значение имеет гирудин для питания пиявки?



- ▶ Что такое метанефридии? Для кого они характерны?



► Чем питаются почвенные нематоды?



Спасибо за работу!