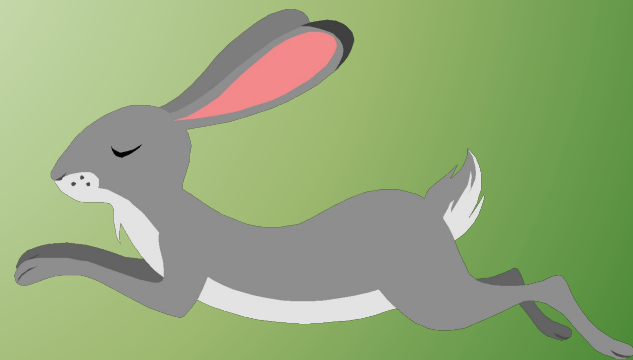


**Чьи следы и кто грыз
шишки?**



Вы знаете...

Какие виды животных населяют территорию нашего края?

- Какие представители отряда Грызунов обитают в вашей местности?
- Какие представители отряда Зайцеобразных обитают в вашей местности?
- Какие животные из отряда Хищные встречаются в вашей местности?
- Какие животные из отряда Парнокопытные обитают в вашей местности?

Как Вы думаете...

- Можно ли встретить представителей этих отрядов в вашей местности?

Вы видели их?

Как доказать...

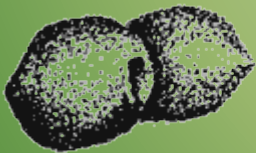
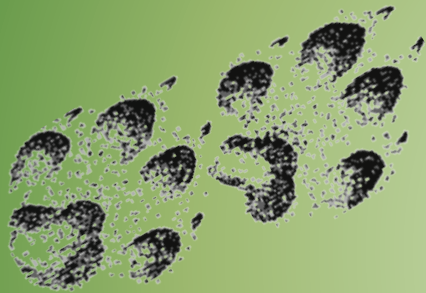
Что эти животные живут в вашей местности, если они ведут скрытый образ жизни?

Давайте выясним...

- Нужно ли изучать следы жизнедеятельности животных?
- Для чего необходимо изучать следы животных?
- Следы каких животных можно встретить в нашем лесу?
- Как определить принадлежность следов к конкретному виду животных?

Подумайте...

Зачем необходимо изучать следы жизнедеятельности животных родного края?



1



2

Давайте поработаем...

1. Выберите группу, в которой Вы будете работать:

Зоологи-теоретики

Искатели-следопыты

Исследователи

2. Обсудите план работы
3. Проведите исследования
4. Отчитайтесь о проделанной работе на конференции

Желаю Вам

положительных эмоций,
интересной работы,
терпения,
трудолюбия,
успехов!