

A map of Russia is shown in the background, with the text 'Дарвинский государственный природный биосферный заповедник' overlaid in a dark green, serif font. The text is arranged in four lines. In the top right corner of the map, the text 'Вологодская обл.' is visible. In the bottom right corner, the text 'Тверская' is visible. The map shows the outlines of the regions mentioned.

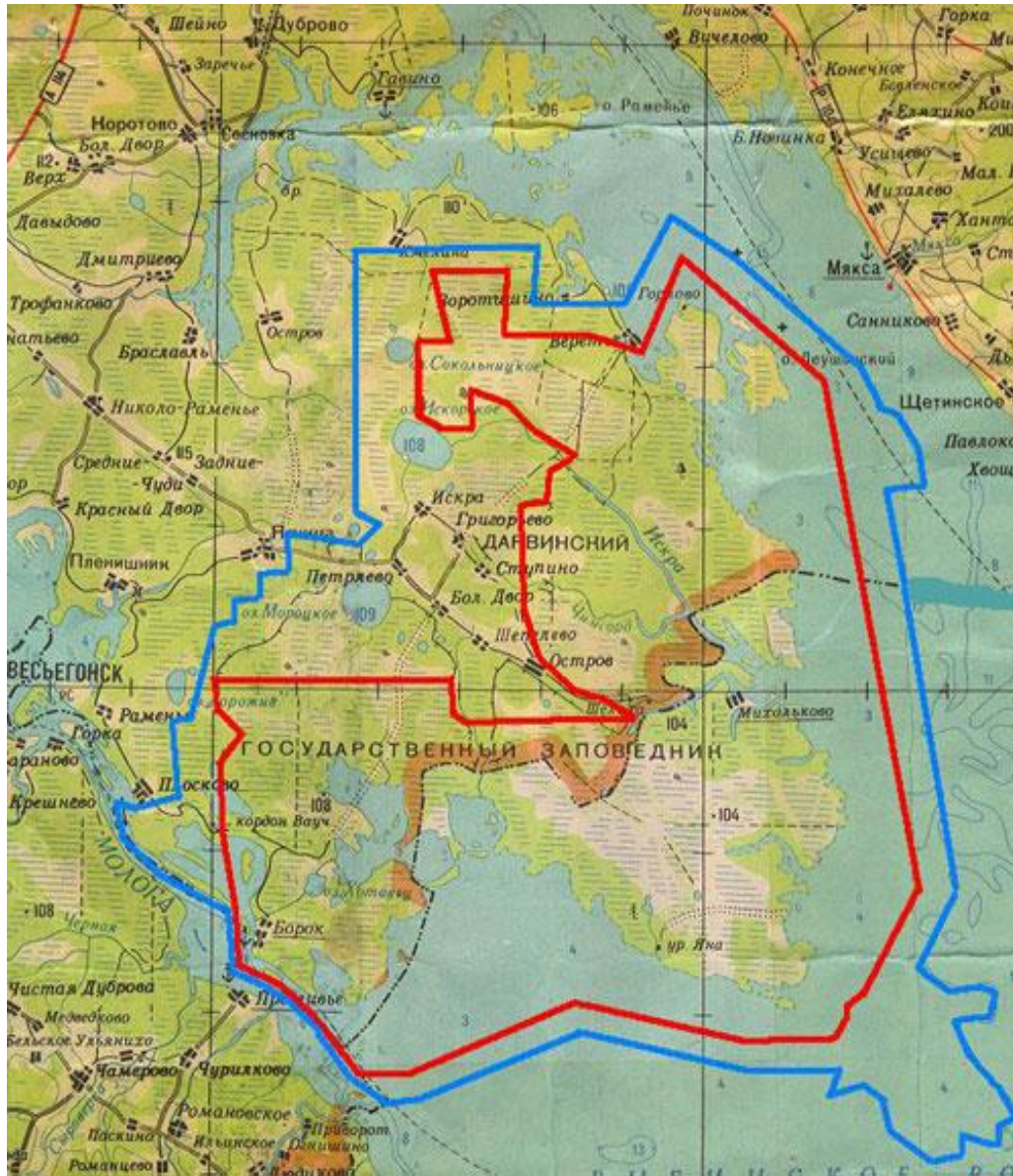
**Дарвинский государственный
природный биосферный
заповедник**



Расположение	Вологодская обл. Ярославская обл
Страна	Россия
Площадь	112630 гектаров
Дата основания	18 июля 1945год



- Дарвинский государственный природный биосферный заповедник — особо охраняемая природная территория в России. Расположен на территориях Череповецкого района Вологодской области и Брейтовского района Ярославской области.



• Был организован 18 июля 1945 года специально для изучения изменений в дикой природе после постройки Рыбинской ГЭС и образования Рыбинского водохранилища в 1941 году. Заповедные земли расположены на большом полуострове на северо-западном берегу Рыбинского водохранилища. Площадь заповедника более 112 тысяч гектаров, из которых 67 тысяч приходится на долю суши, а остальное — на прибрежные воды.

Флора



- Флора Дарвинского заповедника типична для подзоны южной тайги. Его территория относится к Валдайско-Онежской подпровинции Североевропейской провинции Евразийской таежной области (Растительность европейской части СССР, 1980). Первый список цветковых и сосудистых споровых растений из 547 видов был составлен Л.И. Самсоновой (1959); сейчас в этом списке 590 видов из 281 рода и 83 семейств. Среди них — 142 лесных, 77 болотных, 244 луговых и 122 прибрежно-водных. К очень редким относятся 37 видов высших растений.



- На территории заповедника выделены следующие категории земель: лесные – 47292 га, болота – 18422 га, открытые сухие угодья – 712 га, озера и реки – 221 га.





- Большинство их было найдено в первые годы существования заповедника и позднее не отмечалось. Сейчас из редких видов, занесенных в Красную книгу России, в заповеднике встречается башмачок настоящий и надбородник безлистный, из регионального списка редких и исчезающих видов флоры Севера европейской части России — ирис сибирский. Естественно, все перечисленные виды находятся под постоянным наблюдением и строгой охраной.



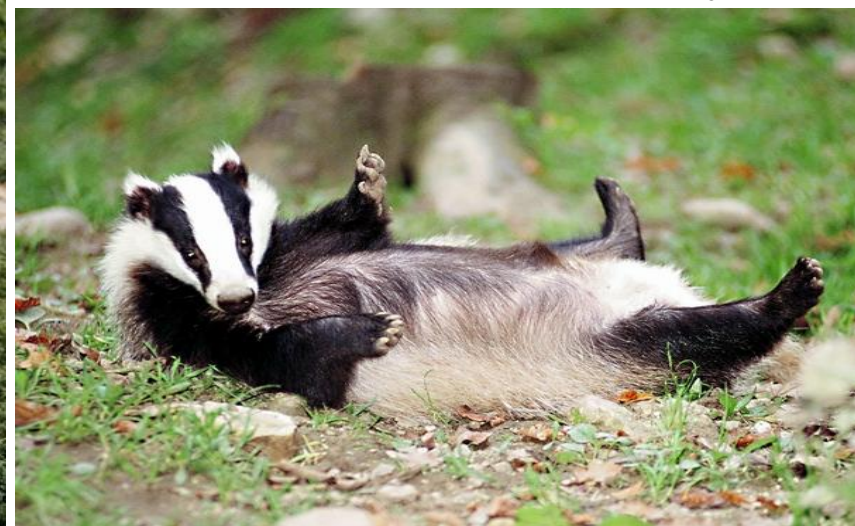


- Хорошо прогреваемые мелководья густо заросли влаголюбивой и водной растительностью: осоками, ситником, рогозом, полевицей, частухой, ежеголовником, гречишкой земноводной, рдестами, урутью, роголистником и другими. Большая часть суши заповедника покрыта сосновыми лесами. Эти угодья богаты ценными ягодами: клюквой, морошкой, голубикой.



Фауна

В заповеднике обитают звери и птицы, характерные для Вологодской области. Здесь встречаются: куница, горностай, обыкновенная белка, выдра, волки, барсуки, лисицы, лоси, заяц. Много в заповеднике медведей. В последние годы поселились и размножились кабаны. В лесных чащах гнездятся филины, глухари, тетерева, большой подорлик, чёрный коршун, ястреб-тетеревятник, ястреб-перепелятник и ряд мелких соколов. Сейчас здесь отмечена наибольшая в мире плотность гнездовых орланов-белохвостов, занесённых в Красную







- На всей европейской территории бывшего СССР насчитывалось не более 500—600 гнездовых пар этих исчезающих крылатых гигантов. Орнитологам всего мира заповедник знаком благодаря уникальной колонии «рыбного орла», как иной раз называют скопу. В этом уголке России наблюдается наибольшая в Европе плотность гнездовий этих





- Биолог Дарвинского заповедника Вячеслав Васильевич Немцев создал первую в мире ферму глухарей. За полвека работы в этих краях ему удалось собрать и одну из богатейших коллекций бабочек, в которой представлены практически все «порхающие» насекомые, встречающиеся на Северо-Западе России или же залетающие сюда из мест постоянного обитания. Сегодня в целях охраны и дальнейшего изучения территорий Дарвинского заповедника в нём работают Отдел экологического просвещения (с 1999г), Отдел обеспечения основной деятельности, Музей природы, в котором размещены несколько диорамм и экспозиций о заповеднике.



- Уникальной особенностью заповедной акватории Рыбинского моря стали торфяные острова. После заполнения водохранилища оказались затоплены многие торфяные болота. С течением лет гигантские пласты торфа всплывали и пускались в дрейф по волнам. Со временем на них появлялись трава и даже деревья.