

**ДЕЛЕНИЕ  
ПОКРЫТОСЕМЕНН  
ЫХ РАСТЕНИЙ НА  
КЛАССЫ И  
СЕМЕЙСТВА**

# ВСПОМНИМ КЛАССИФИКАЦИЮ РАСТЕНИЙ

- Расставьте систематические категории, начиная с наименьшей.

4 Порядок      2 Род      5 Класс

1 Вид      7 Царство      6 Отдел

3 Семейство



# ПОВТОРИМ!



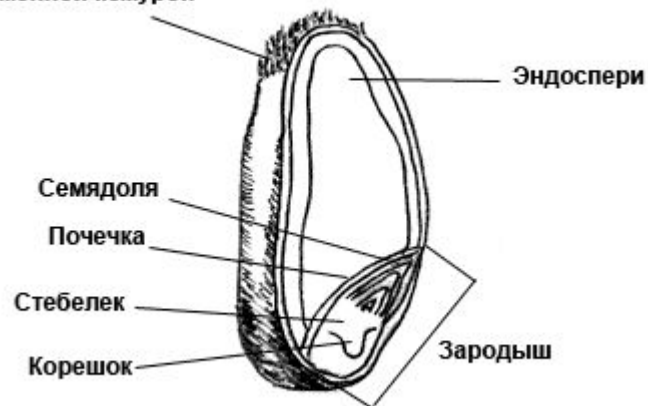
- ✓ Какие растения называют двудольными, а какие – однодольными?
- ✓ Какой тип корневых систем характерен для двудольных, а какой - для однодольных растений?
- ✓ Какой тип жилкования характерен для двудольных растений, а какой – для однодольных?

# ПРОВЕРИМ



✓ Растения,  
имеющие в  
зародыше  
семени одну  
семядолю,  
  
односемянными.

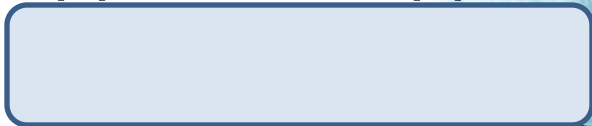
Околоплодник, сросшийся с  
семенной кожурой



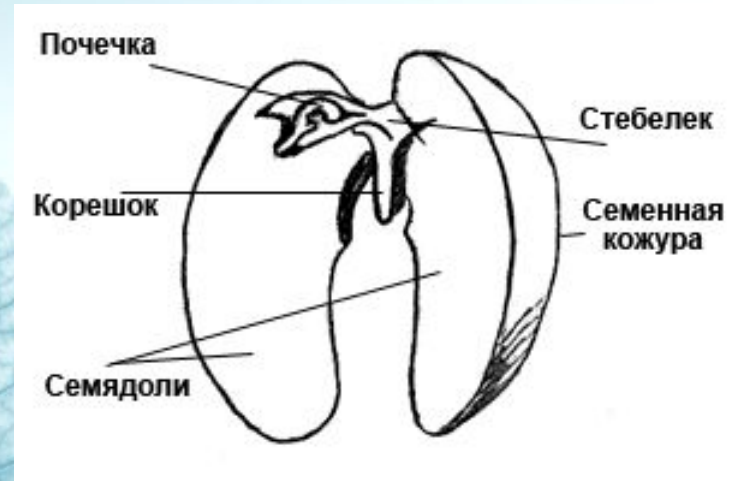
# ПРОВЕРИМ



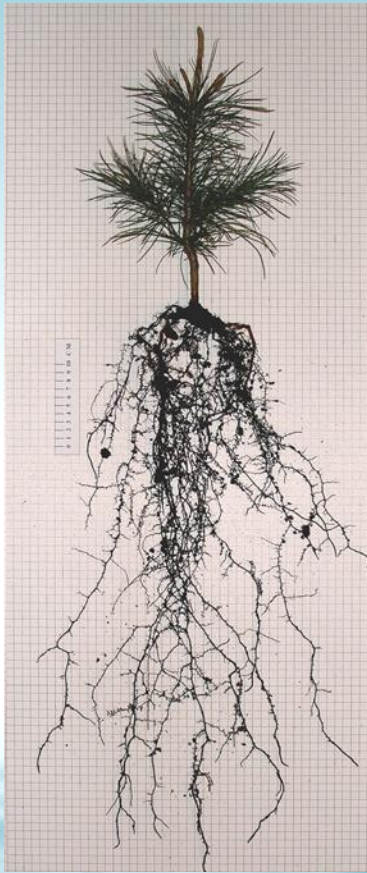
- ✓ Растения, имеющие в зародыше семени две семядоли,



двудольными



# ПРОВЕРИМ

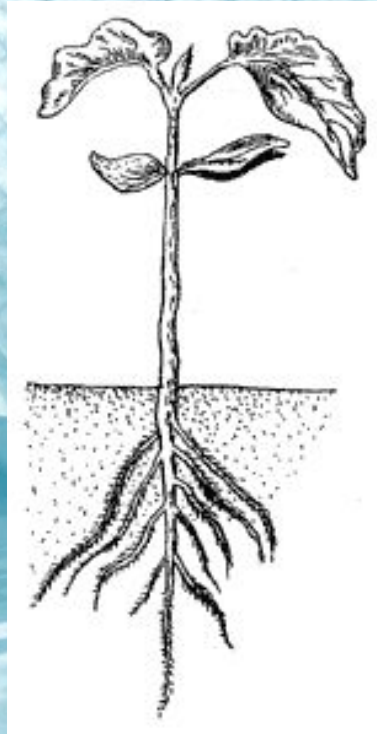


Мелковетвистая

система

Стержневая

система



Для однодольных растений характерна

корневая

система, а для

*стержневая.*

# ПРОВЕРИМ



✓ У однодольных растений

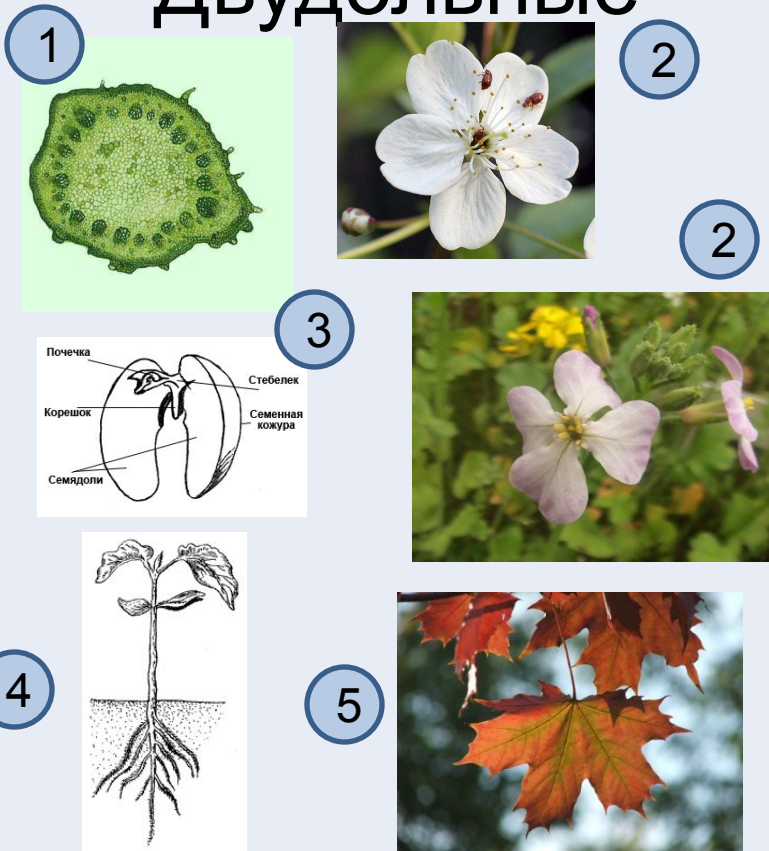
1)

)

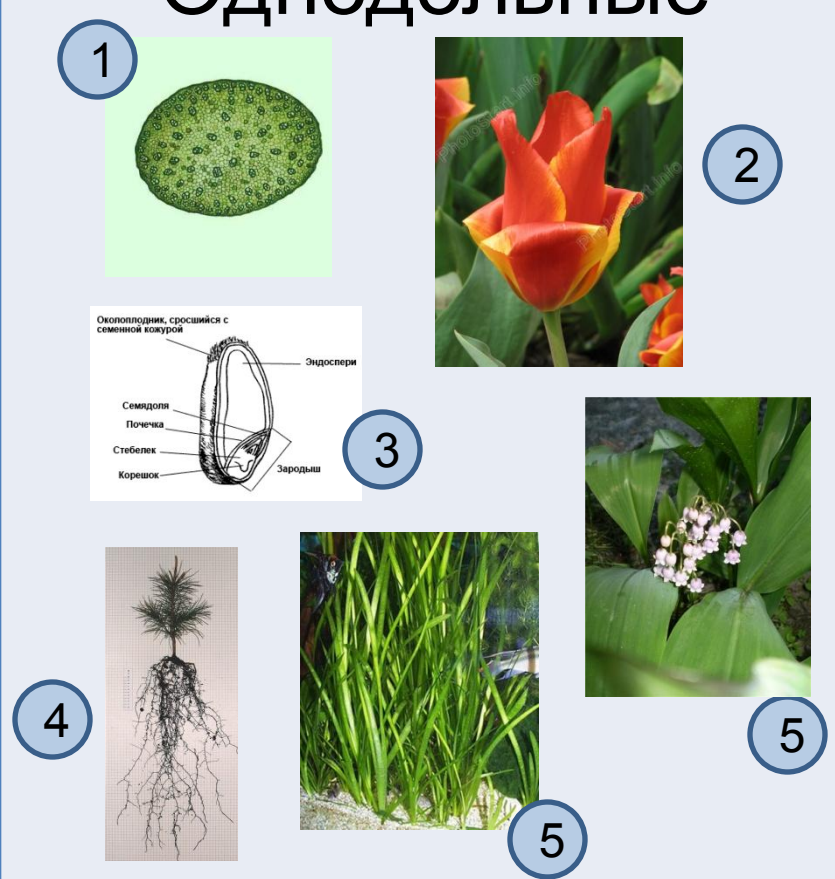
жилкование, а у двудольных –

# ОТДЕЛ ПОКРЫТОСЕМЕННЫЕ САМЫЙ МНОГОЧИСЛЕННЫЙ В РАСТИТЕЛЬНОМ ЦАРСТВЕ (250 ТЫСЯЧ ВИДОВ)

## Класс Двудольные



## Класс Однодольные





## Класс Двудольные

1. Проводящие пучки в стебле расположены по кругу;
2. Количество частей цветка кратно пяти или четырём;
3. Две семядоли;
4. Стержневая корневая система;
5. Сетчатое жилкование.

## Класс Однодольные

1. Проводящие пучки в стебле расположены «беспорядочно»;
2. Количество частей цветка кратно трём;
3. Одна семядоля;
4. Мочковатая корневая система;
5. Параллельное или дуговое жилкование.

# ИСКЛЮЧЕНИЯ ИЗ ПРАВИЛ

Класс

**Двудольные**

Подорожник – имеет дуговое жилкование и мочковатая корневая система.



Класс

**Однодольные**

Вороний глаз имеет листья с сетчатым жилкованием.



- Семейства выделяют на основании совокупности признаков. Важнейшими из них являются особенности строения цветка и плода. Строение этих органов у покрытосеменных столь разнообразно, что учёные смогли выделить более 390 семейств цветковых растений. Среди них есть семейства, включающие в себя всего несколько видов или даже состоящие из одного – единственного вида. Но есть семейства, насчитывающие тысячи видов, например, семейство Сложноцветных из класса Двудольных включает около 25 тысяч видов, а семейство Орхидных из класса Однодольных – более 25 тысяч видов.



Класс Двудольные,  
семейство  
Сложноцветные,  
подсолнечник



Класс Однодольные,  
семейство Орхидные,  
орхидея

# КЛАСС ДВУДОЛЬНЫЕ, СЕМЕЙСТВО КРЕСТОЦВЕТНЫЕ



# КЛАСС ДВУДОЛЬНЫЕ, СЕМЕЙСТВО БОБОВЫЕ



# КЛАСС ДВУДОЛЬНЫЕ, СЕМЕЙСТВО ПАСЛЁНОВЫЕ



# КЛАСС ДВУДОЛЬНЫЕ. СЕМЕЙСТВО РОЗОЦВЕТНЫЕ



# КЛАСС ДВУДОЛЬНЫЕ, СЕМЕЙСТВО СЛОЖНОЦВЕТНЫЕ





# КЛАСС ОДНОДОЛЬНЫЕ, СЕМЕЙСТВО ЗЛАКИ



# КЛАСС ОДНОДОЛЬНЫЕ, СЕМЕЙСТВО ЛИЛЕЙНЫЕ

