A vibrant green leaf with detailed vein structure is shown floating on a calm body of water. The leaf is positioned on the left side of the frame, and its reflection is clearly visible in the water below. The background is a soft, light blue gradient, suggesting a clear sky or a bright, open environment. The overall composition is clean and natural, emphasizing the beauty of plant life.

**ДЕЛЕНИЕ
ПОКРЫТОСЕМЕНН
ЫХ РАСТЕНИЙ НА
КЛАССЫ И
СЕМЕЙСТВА**

ВСПОМНИМ КЛАССИФИКАЦИЮ РАСТЕНИЙ

- Расставьте систематические категории, начиная с наименьшей.

4 Порядок 2 Род 5 Класс

1 Вид 7 Царство 6 Отдел

3 Семейство



ПОВТОРИМ!



- ✓ Какие растения называют двудольными, а какие – однодольными?
- ✓ Какой тип корневых систем характерен для двудольных, а какой - для однодольных растений?
- ✓ Какой тип жилкования характерен для двудольных растений, а какой – для однодольных?

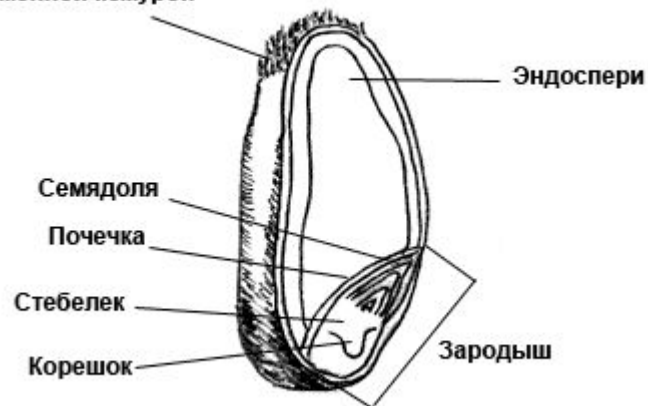
ПРОВЕРИМ



✓ Растения,
имеющие в
зародыше
семени одну
семядолю,

односемянными.

Околоплодник, сросшийся с
семенной кожурой



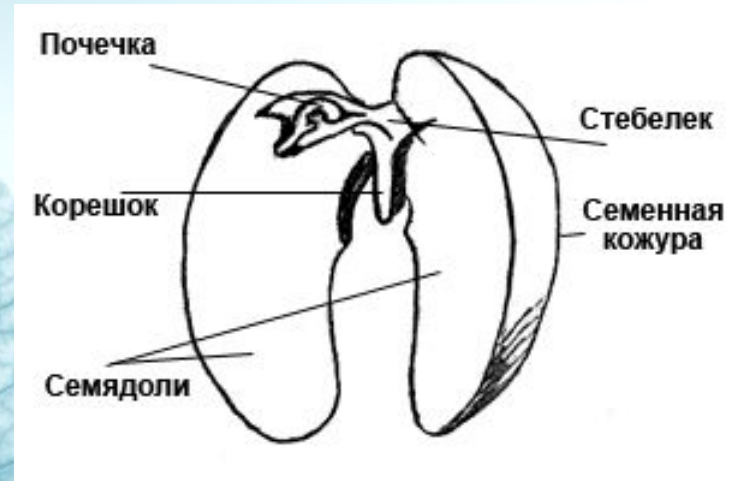
ПРОВЕРИМ



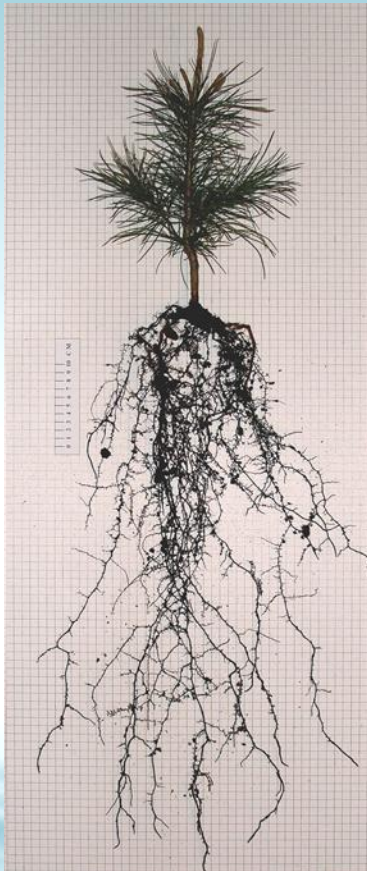
- ✓ Растения, имеющие в зародыше семени две семядоли,



двудольными



ПРОВЕРИМ

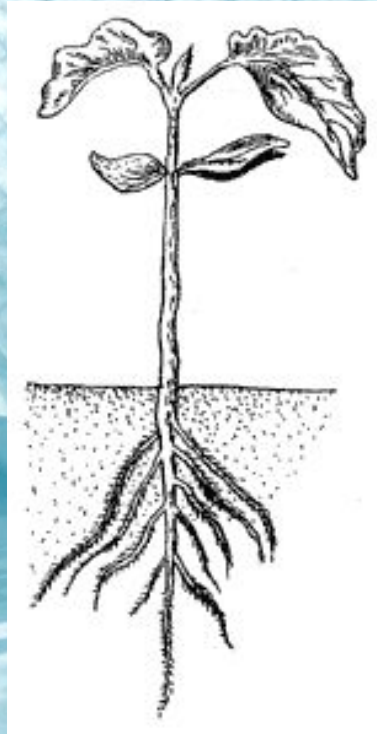


Мошкетера

система

Стержневая

система



Для однодольных растений характерна

корневая

система, а для

—

стержневая.

ПРОВЕРИМ



✓ У однодольных растений

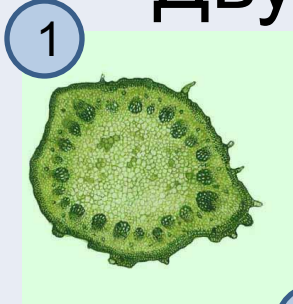
1)

)

жилкование, а у двудольных –

ОТДЕЛ ПОКРЫТОСЕМЕННЫЕ САМЫЙ МНОГОЧИСЛЕННЫЙ В РАСТИТЕЛЬНОМ ЦАРСТВЕ (250 ТЫСЯЧ ВИДОВ)

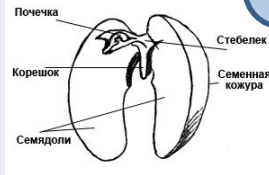
Класс Двудольные



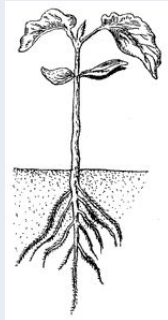
2

2

3



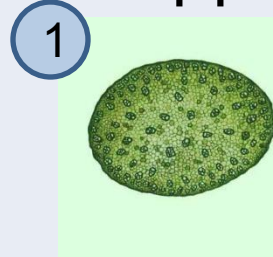
4



5



Класс Однодольные



2



3

4



5



Класс Двудольные

1. Проводящие пучки в стебле расположены по кругу;
2. Количество частей цветка кратно пяти или четырём;
3. Две семядоли;
4. Стержневая корневая система;
5. Сетчатое жилкование.

Класс Однодольные

1. Проводящие пучки в стебле расположены «беспорядочно»;
2. Количество частей цветка кратно трём;
3. Одна семядоля;
4. Мочковатая корневая система;
5. Параллельное или дуговое жилкование.

ИСКЛЮЧЕНИЯ ИЗ ПРАВИЛ

Класс

Двудольные

Подорожник – имеет дуговое жилкование и мочковатая корневая система.



Класс

Однодольные

Вороний глаз имеет листья с сетчатым жилкованием.



- Семейства выделяют на основании совокупности признаков. Важнейшими из них являются особенности строения цветка и плода. Строение этих органов у покрытосеменных столь разнообразно, что учёные смогли выделить более 390 семейств цветковых растений. Среди них есть семейства, включающие в себя всего несколько видов или даже состоящие из одного – единственного вида. Но есть семейства, насчитывающие тысячи видов, например, семейство Сложноцветных из класса Двудольных включает около 25 тысяч видов, а семейство Орхидных из класса Однодольных – более 25 тысяч видов.



Класс Двудольные,
семейство
Сложноцветные,
подсолнечник



Класс Однодольные,
семейство Орхидные,
орхидея

КЛАСС ДВУДОЛЬНЫЕ, СЕМЕЙСТВО КРЕСТОЦВЕТНЫЕ



КЛАСС ДВУДОЛЬНЫЕ, СЕМЕЙСТВО БОБОВЫЕ



КЛАСС ДВУДОЛЬНЫЕ, СЕМЕЙСТВО ПАСЛЁНОВЫЕ



КЛАСС ДВУДОЛЬНЫЕ. СЕМЕЙСТВО РОЗОЦВЕТНЫЕ



КЛАСС ДВУДОЛЬНЫЕ, СЕМЕЙСТВО СЛОЖНОЦВЕТНЫЕ



КЛАСС ОДНОДОЛЬНЫЕ, СЕМЕЙСТВО ЗЛАКИ



КЛАСС ОДНОДОЛЬНЫЕ, СЕМЕЙСТВО ЛИЛЕЙНЫЕ

