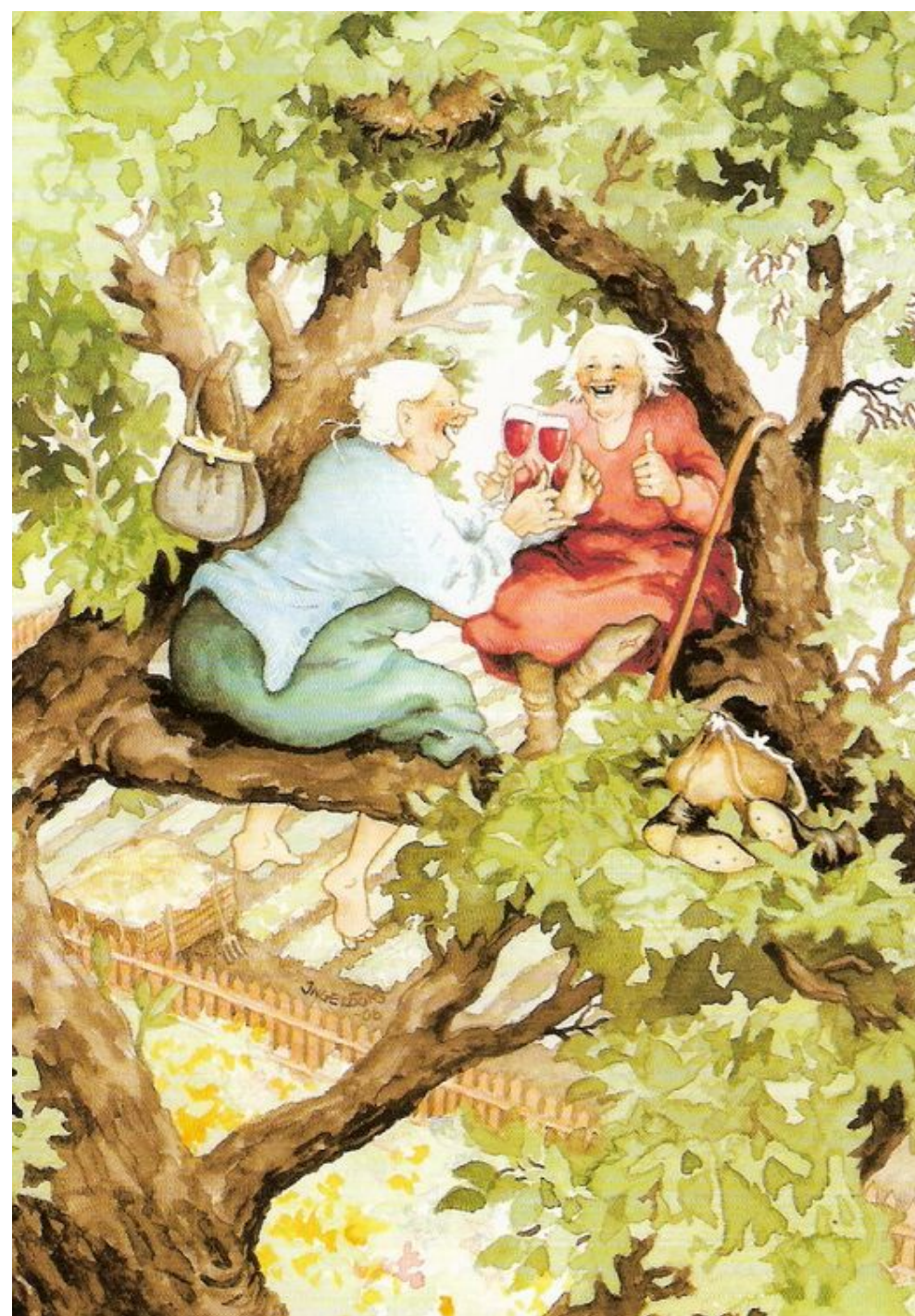


# Деревья и кустарники для города



## Ограничения для посадки деревьев и кустарников:

Коммуникации под землей / растения с неглубокой корневой системой, план коммуникаций у УК, админ. Района.

Нормы по близости к дому / низкорослые деревья, формовка (Курдюмов «Умный сад в деталях»), составить план и отнести в УК, админ. Района.

Соли, снегоуборка / бордюры, барьеры, удаление от трассы.

Вандализм / растения из дикой природы, ограждения, видеонаблюдение с табличками, спицы в корневую систему, георешетка.



## Зачем деревья в городе

### людям:

Кислорода больше

Испарение через лист: влажный воздух, температурный баланс

Поглощают выхлопы

Шумопоглощение

Ветрозащита

Солнцезащита

Ароматизация, фитонциды

Защита от вирусов

Психологический отдых

Дом и корм для птиц и насекомых

**И КРАСОТА!**







## Тополь

Растет быстрее  
других деревьев  
Выделяет кислорода  
больше чем липа  
Улавливает пыль и  
выхлопы лучше ели  
и сосны

НО! Аварийный  
через 50 лет. Нужно  
омолаживать  
сильной обрезкой.





# Сирень

Лучше тополя  
улавливает  
загрязнения и

Кустарник

Солнечные места

Корневая шейка над землей

Обрезать старые ветки и

прикорневую поросль

Можно формировать

деревом, а можно

изгородью

Насыщенность цвета

зависит от почвы





Дерево до 50 метров \  
кустарник  
Корни поверхностные  
Отрастает от пня  
Шатровидная крона  
Альтернатива дубу

## Каштан

Поглощает большой объем  
выхлопов и пыли без ущерба  
для себя







Клен Татарский в высоту 4-6  
метров







## Липа

Дерево 20-40 м

Медонос

Улучшает почву

Аромат

Удалить от  
проезжей части



## Рябина

Кустарник 2 м:  
Мучнистая, Кене,  
Бузинолистная.  
Дерево 15 м:  
Обыкновенная,  
Крупноплодная.

Обеззараживает воздух  
и почву  
Кормит насекомых и  
птиц  
Декоративна в любое  
время года







Черноплодна  
я рябина





Черемуха







## Ирга

Для птиц

Фитонцид

Для насекомых

Шумопоглощение

е





## Вишня

Дерево  
Обыкновенная

·  
Сакура или  
японская  
вишня.

Черная.  
Максимовича.  
Сахалинская.  
Птичья.



# Шиповник, Морщинистая роза





Хвойники 30 % от посадок. Работают круглый

ГОД





















## Что нужно, чтобы деревья хорошо росли?

Мульча: щепка, листва,  
почвопокровные  
растения

Насекомые и птицы:  
цветущие и плодовые  
деревья, выборочное  
кошение травы, чтобы  
оставались семена,  
отказаться от поджога  
сухостоя.

Разнообразие видов  
Смешанные посадки

