

динозавры



Работу выполнил ученик 5 класса
Чувиков Леонид
Учитель: Загудалова Т.В.

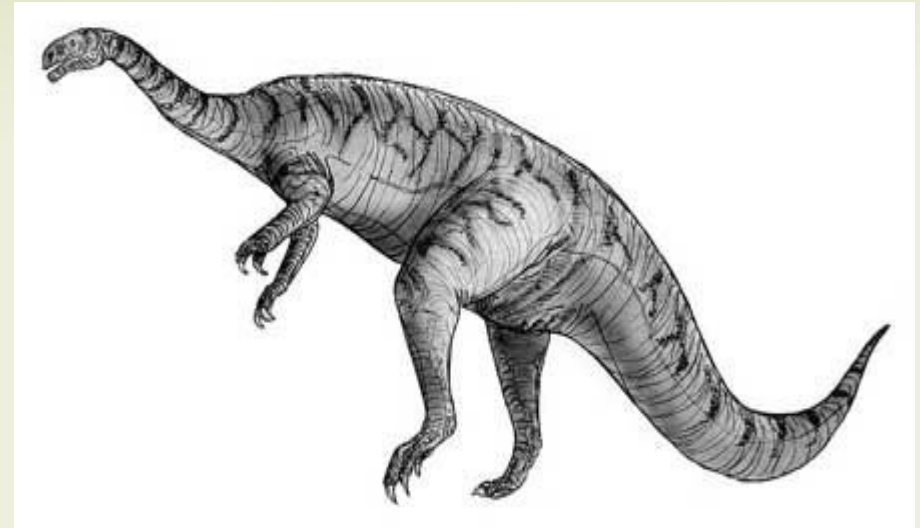
Динозаврами называют всего одну группу ящеров или пресмыкающихся (рептилий), живших в мезозое - в эру средней жизни на Земле.

Динозавры населяли Землю в течение 150 млн. лет – больше, чем какой-либо из существовавших когда-либо видов.

Термин «динозавр» был введен в 1842 году английским биологом Ричардом Оуэном, для описания первых окаменелых останков древних ящеров, поражавшие воображение учёных своими размерами. Слово происходит от греческого δεινός (deinos) — «страшный, ужасный» и σαῦρος (sauros) — «ящер»

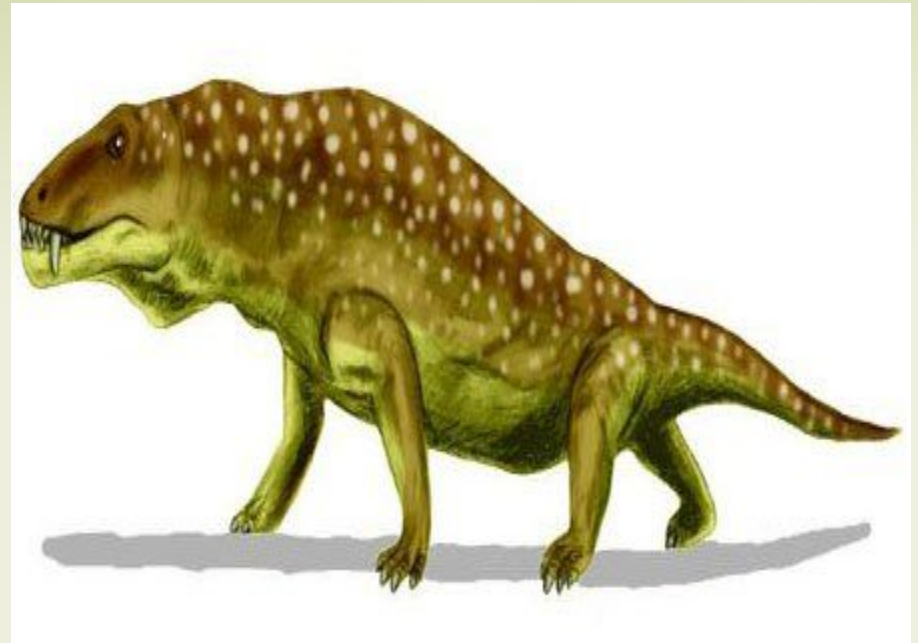
Платеозавр - плоский ящер

Известным динозавром периода триаса считается платеозавр. С латинского Plateosaurus — «плоский ящер». В длину был от 6 до 10 метров, а весом до 700 кг. Относится к разряду завроподоморфов, ящеротазовых ящеров.



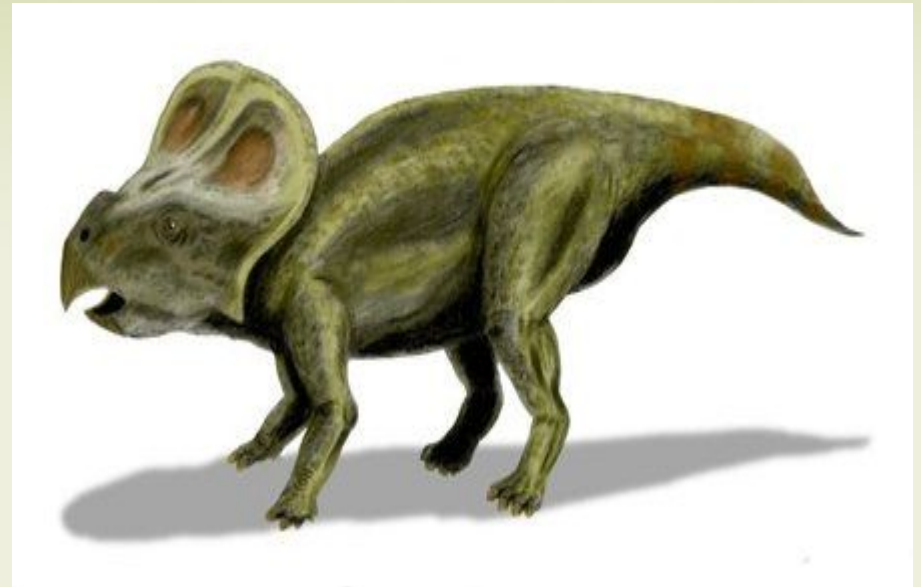
Антеозавр - хищник из рода дейноцефалов

Антеозавр (*Anteosaurus magnificus*) - хищник. Принадлежит к роду дейноцефалов. Найден в Южной Африке. Имеет большие размеры. Череп крупный, массивный. Составляет см. 80 в длину. Антеозавр достигает метров до 6.



Протоцератопсы

одним из известных динозавров считается протоцератопс. Ящер с небольшими размерами. Длина его метра два. А в высоту 75 см.



Трицератопс

Трицератопс относился к знаменитым рогатым растительноядным динозаврам, населявшим Землю в меловом периоде 70 миллионов лет назад. Своим названием – «трехрогая морда» – он обязан крупным рогам, в количестве трех штук находившихся у него на голове. В семействе рогатых динозавров он считался самым крупным – вес до 12 тонн, длина тела порядка 9 метров при высоте 3 метра.



Тиранозавр

Гигантский хищник – тиранозавр – обитал на территории Азии и Северной Америки в конце мелового периода. Этот ящер относился к наиболее крупным плотоядным животным, когда-либо живших на планете. Его вес достигал более 4 тонн, а высота до 6 метров . Все представители этой группы динозавров обладали весьма массивной головой с мощными челюстями и острыми зубами. Наиболее крупные зубы в длину равнялись 15 см.



Лиоплевродон

Лиоплевродон, грозный потомок плиозавра, являл собой самого крупного хищного животного, когда-либо населявшего Землю. Грозный морской ящер, неуязвимый и огромный, имел длину тела до 25 метров. По отдельным оценкам ученых-исследователей, вес морского хищника мог составлять 100 и более тонн.



Конец!

