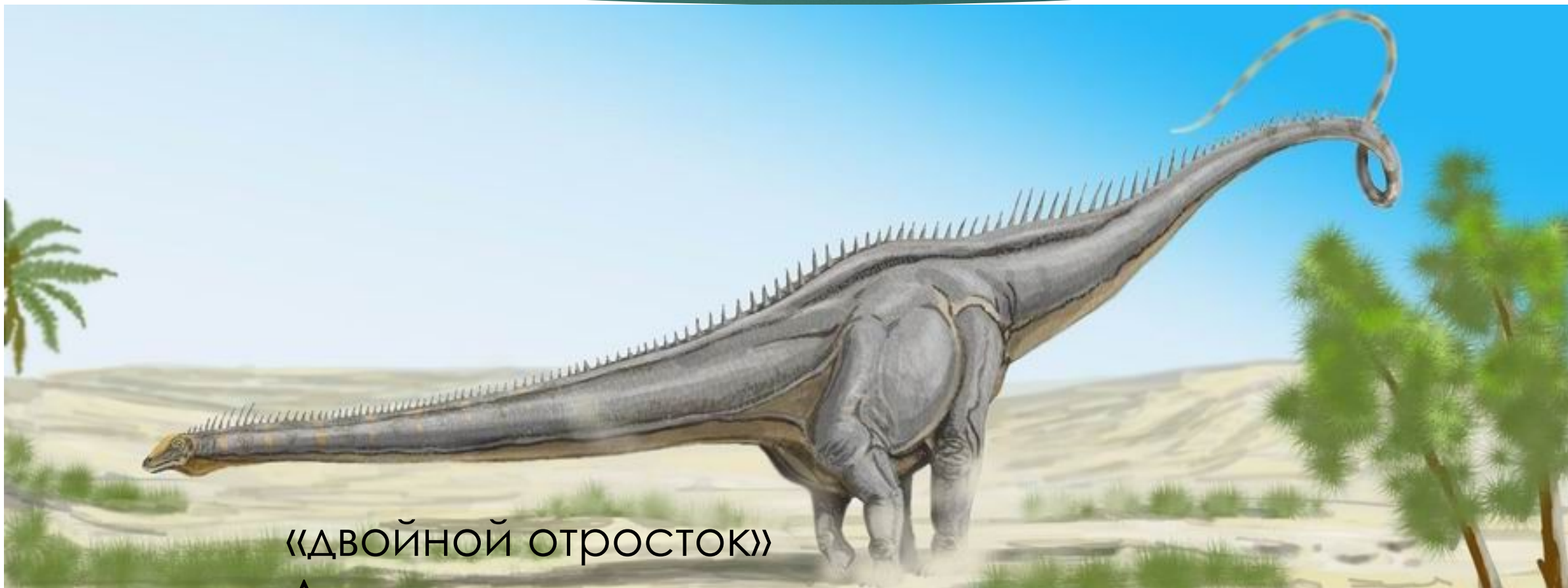


ДИПЛОДОК

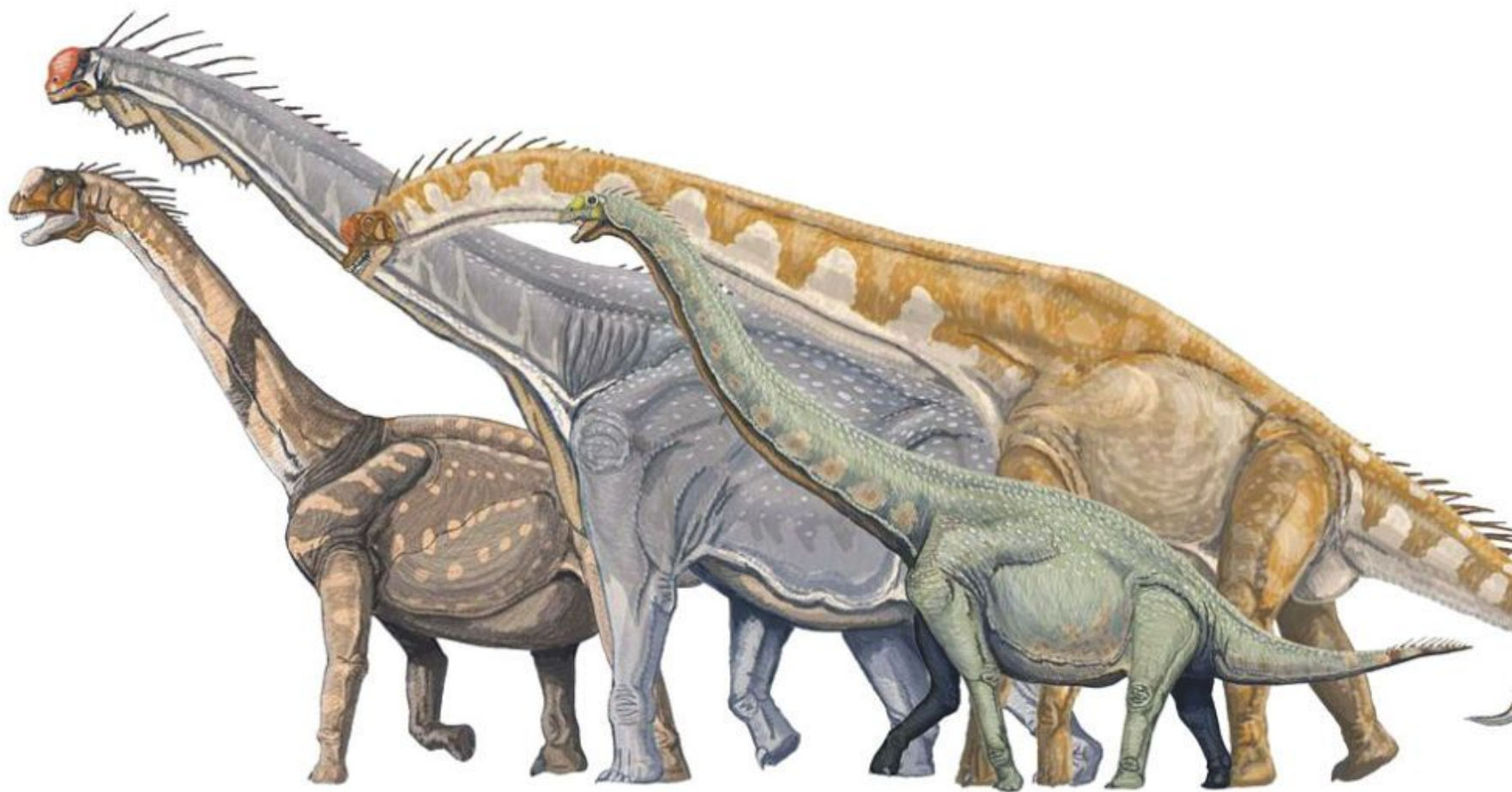
АГЕЕВА АНЯ

ДИПЛОДОК



«ДВОЙНОЙ ОТРОСТОК»
Двудум

Зауроподы



Сейсмозавр



Аргентинозавр



Размеры



В длину самые крупные особи были 36м,
средняя длина 26-27м
В высоту был 14-15м
Масса тела – от 18 до
75т

Скелет диплодока

- Шея и хвост в 5 раз больше чем остальное тело
- Шея состояла из 15 позвонков, а хвост из 70
- Хвост служил защитой
- Передние лапы меньше задних
- Сильные мускулы позволяли вставать на задние лапы, чтобы дотянуться до самых нежных листьев



Череп диплодока

- Маленькие голова и мозг
- Слабые зубы, нужные для срыва листьев
- Глотал камни для перетирания еды



ЖИЗНЬ ДИПЛОДОКОВ





Конец!

**А кто слушал
молодец!**